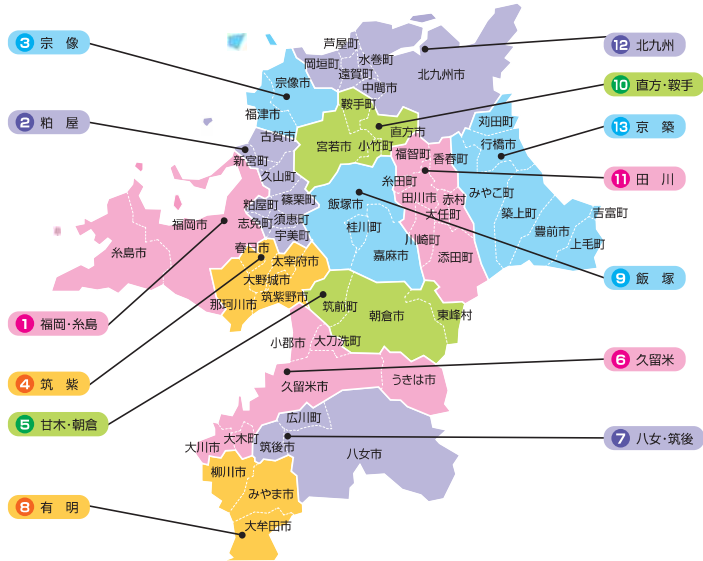


障害者就業・生活支援センター所在地



センターの概要

身近な地域で、雇用、保健、福祉、教育等の関係機関とのネットワークを形成し、障がいのある人の就業及びそれに伴う生活に必要な支援を行います。

センターは、福岡県知事が指定する社会福祉法人またはNPO法人が運営しています。

支援内容

- ・就職に向けた準備
- ・求職活動
- ・職場定着
- ・就業に伴う生活上の相談・助言
- ・関係機関との連絡調整

※ご利用の場合は、事前にお問い合わせください。

(令和8年4月末現在)

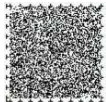
圏域名	構成市郡	名称	センター所在地	TEL	FAX
1 福岡・糸島	福岡市・糸島市	障害者就業・生活支援センター 野の花	福岡市中央区天神3-14-31 天神リデンビル5階	092-729-9987	092-729-9988
2 粕屋	古賀市・糟屋郡	障害者就業・生活支援センター ちどり	糟屋郡新宮町緑ヶ浜1-6-1	092-963-5062	092-963-5055
3 宗像	宗像市・福津市	障害者就業・生活支援センター はまゆう	宗像市日の里1-11-1 早川ビル2階7号室	0940-34-8200	0940-34-8300
4 筑紫	筑紫野市・春日市 大野城市・太宰府市 那珂川市	障害者就業・生活支援センター ちくし	春日市春日公園5-16 コーポ220 1階	092-592-7789	092-586-6689
5 甘木・朝倉	朝倉市・朝倉郡	障害者就業・生活支援センター ちくぜん	朝倉郡筑前町篠隈349-14 プレストージ21 301号室	0946-42-6801	0946-42-6802
6 久留米	久留米市・大川市 小郡市・うきは市 三井郡・三浦郡	障害者就業・生活支援センター ぼるて	久留米市合川町490-8	0942-65-8367	0942-65-8378
7 八女・筑後	八女市・筑後市 八女郡	障害者就業・生活支援センター デュナミス	八女市津江544-1	0943-25-3120	0943-25-3121
8 有明	大牟田市・柳川市 みやま市	障害者就業・生活支援センター ほっとかん	大牟田市新栄町16-11-1	0944-57-7161	0944-57-7163
9 飯塚	飯塚市・嘉麻市 嘉穂郡	障害者就業・生活支援センター BASARA	飯塚市吉原町6-1 あいタウン4階	0948-23-5560	0948-23-5700
10 直方・鞍手	直方市・富谷市 鞍手郡	福岡県障害者就業・生活支援センター	直方市須崎町16-19	0949-22-3645	0949-29-1239
11 田川	田川市・田川郡	障害者就業・生活支援センター じゃんぶ	田川市大字夏吉4205-3	0947-23-1150	0947-46-9506
12 北九州	北九州市・中間市 遠賀郡	北九州障害者就業・生活支援センター	北九州市戸畑区汐井町1-6 ウェルとぼた2階	093-871-0030	093-871-0083
13 京築	行橋市・豊前市 京都郡・築上郡	障害者就業・生活支援センター エール	行橋市南泉3-1-5	0930-25-7511	0930-25-7512

障害者就業・生活支援センター



就職したいと考えている障がいのある人やその保護者の皆さん、障がいのある人を雇用している、または雇用しようと考えている事業主の皆さんを、お近くの障害者就業・生活支援センターがサポートします。

ご利用は無料です



【発行】 福岡県人材育成・活躍推進部労働政策局就業支援課  
 〒812-8577 福岡市博多区東公園7-7  
 TEL 092(643)3593 FAX 092(643)3619





### こんなことをお考えの障がいのある人や保護者

- 障がいや病気があるけど働くにはどうしたらいいの。
- 学校を卒業する(卒業した)障がいのある子どもが就職するために、制度や求職活動の方法を教えてください。
- 就職したけど仕事がうまくいかない。

お気軽に  
ご相談ください

### こんなことをお考えの企業・事業主

- 障がいのある人にどんな仕事を任せたらよいのかわからない。
- 障がいのある人の実習を受け入れてみたい。
- 初めての障がい者雇用で、わからない事も多く不安だ。



## センターの相談・支援

### 就職や生活に関する相談

安定した働き方や生活を送るにはどうしたらいいのかが相談をお受けし、アドバイスいたします。内容によって専門の支援機関をご提案いたします。

### 就職の準備

福祉施設での訓練、企業の職場実習、面接対策や履歴書の書き方など就職に向けた提案やアドバイスをいたします。

### 就職活動の支援

相談者が行う求職活動を中心に、ハローワーク等の専門機関と連携し、特性をふまえた上で通勤や業務内容、職場環境が適しているのかなど、話し合いを重ねながらサポートしていきます。

### 就職後の支援

必要に応じて職場を訪問したり、センターでの面談を通して困りごとの相談をお受けします。



センターでの相談



職場実習(食品製造)



就職の準備(履歴書の書き方)



就職後の支援(職場訪問)

## センターの相談・支援

### 採用に関する相談

障がいのある人の採用に関するさまざまな相談をお受けし、必要によって他の支援機関とも連携を図りながら解決を促していきます。

- (例)・合理的配慮の内容について  
・職場でのコミュニケーションの取り方や働きやすい職場づくり

### 実習受け入れの相談

障がいのある人の業務内容や職場環境、配慮事項などの確認を目的とした実習受け入れのサポートを行います。

### 就職後の支援

必要に応じて職場訪問を行います。ご本人や企業側のお話を伺いながら、安定した就労を目標にサポートいたします。

## Aさん(障がい種別：精神)

一般企業で勤務していましたが、人間関係の悩みから体調を崩し退職しました。

しばらく通院し治療に専念しましたが、体調も安定し先生から許可も出たため、もう一度働いてみたいと思うようになりました。

治療を受けながら働くことへの不安をセンターへ相談すると、就労の訓練を受けられる福祉サービスがあることや、短時間雇用で体調を見ながら働く方法があることを教えてもらいました。

実際に働き始めてからは、必要に応じて職場へ様子を見に来てもらったり、生活面の困りごとを相談しています。

今では不安だった治療と仕事の両立ができ、安心して落ち着いた生活が送れるようになっています。

## Bさん(事業主：不動産会社人事担当者)

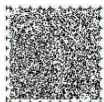
障がい者雇用を始めたいと検討していましたが、何から始めたらいいかわかりませんでした。そんな時に、インターネットで障害者就業・生活支援センターのことを知りました。

支援員に相談したところ、ハローワークや他の支援機関などの専門の職員が協力し、障がいのある人との関わり方、社員への理解促進等、幅広く障がい者雇用をサポートしてもらいました。

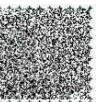
その後、求人票の出し方もアドバイスしてもらい、精神障がいのあるCさんを採用しました。支援員には、会社の見学から実習、就職後のフォローまで、一体的に支援してもらっています。

今では、障がい者雇用に関するノウハウを学ぶことができたので、自社で対応可能なことも増えました。

障がいのある人も活躍できることが分かった今、新たな採用を考えています。



このマークは、目の不自由な方などが使う音声コードです



このマークは、目の不自由な方などが使う音声コードです

## 事業主向け支援

# 事業主向け支援



全国のハローワークでは、障害者雇用を進める事業主の方々向けに以下のようなサービスを実施しております。

### 採用の準備段階から採用後の定着支援まで一貫した支援を行います！

地域の関係機関と連携し、企業ごとのニーズに合わせて準備段階から採用後の定着支援までチームで支援を行っています。ご相談があれば、お近くの労働局やハローワークにお問い合わせください。

### 障害者雇用の理解を深めるセミナーを実施しています！

全国の労働局、ハローワークでは障害者雇用を始めたいがどうしていいかわからない事業主の方向けに障害者雇用に関する説明会を行っています。詳しくはお近くの労働局、もしくはハローワークにお問い合わせください。

### 仕事の切り出しなどもサポートします！

ハローワークでは地域障害者職業センターと連携し、職務の選定や配置部署の検討のお手伝いを行っています。

### 求人票の作成支援や求人にもマッチした求職者を探すサポートもします！

求人受理の際には応募しやすい求人作成のアドバイスを行い、求人を出した後は条件にあった求職者を探すお手伝いを行います。

### 求人と求職者のマッチングを図る面接会も実施します！

労働局やハローワークが主体となり、事業主と求職者が一堂に会する就職面接会を様々な規模で行っています。



## 障害者関連窓口一覧（開庁時間：平日8:30-17:15、土日祝・年末年始を除く）

ハローワーク名	部門名（求職者向け）	部門名（事業主向け）	所在地	電話番号
福岡中央（職業紹介・求人・雇用保険の給付窓口）	職業相談第四部門	事業所相談部門	〒810-8609 福岡市中央区赤坂1-6-19	092-712-8609
飯塚	専門援助部門	求人・事業所部門	〒820-8540 飯塚市芳雄町12-1	0948-24-8609
大牟田	専門援助部門	専門援助部門	〒836-0047 大牟田市大正町6-2-3	0944-53-1551
八幡		求人・事業所部門	〒806-8509 北九州市八幡西区岸の浦1-5-10	093-622-5566
八幡黒崎駅前庁舎（職業紹介・雇用保険の給付窓口）	専門援助第一部門		〒806-0021 北九州市八幡西区黒崎3-15-3 コムシティ6階	093-622-5566
若松(出)	職業相談部門		〒808-0034 北九州市若松区本町1-14-12	093-771-5055
戸畑(分)	職業相談部門		〒804-0067 北九州市戸畑区汐井町1-6 ウェルとばた8階	093-871-1331
久留米	専門援助第二部門	専門援助第二部門	〒830-8505 久留米市諏訪野町2401	0942-35-8609
大川(出)	大川出張所		〒831-0041 大川市大字小保614-6	0944-86-8609
小倉	専門援助部門	学卒・事業所部門	〒802-8507 北九州市小倉北区萩崎町1-11	093-941-8609
門司(出)	職業相談・支援サービス部門		〒800-0004 北九州市門司区北川町1-18	093-381-8609
直方	専門援助部門	事業所部門	〒822-0002 直方市大字頓野3334-5	0949-22-8609
田川	専門援助部門	事業所部門	〒826-8609 田川市弓削田184-1	0947-44-8609
行橋	専門援助部門	求人・事業所部門	〒824-0031 行橋市西宮市5-2-47	0930-25-8609
豊前(出)	豊前出張所		〒828-0021 豊前市大字八屋322-70	0979-82-8609
福岡東	専門援助部門	求人部門	〒813-8609 福岡市東区千早6-1-1	092-672-8609
八女	専門援助部門	専門援助部門	〒834-0023 八女市馬場514-3	0943-23-6188
朝倉	専門援助・事業所部門	専門援助・事業所部門	〒838-0061 朝倉市菩提寺480-3	0946-22-8609
福岡南	専門援助部門	専門援助部門	〒816-8577 春日市春日公園3-2	092-513-8609
福岡西	専門援助部門	求人部門	〒819-8552 福岡市西区姪浜駅南3-8-10	092-881-8609