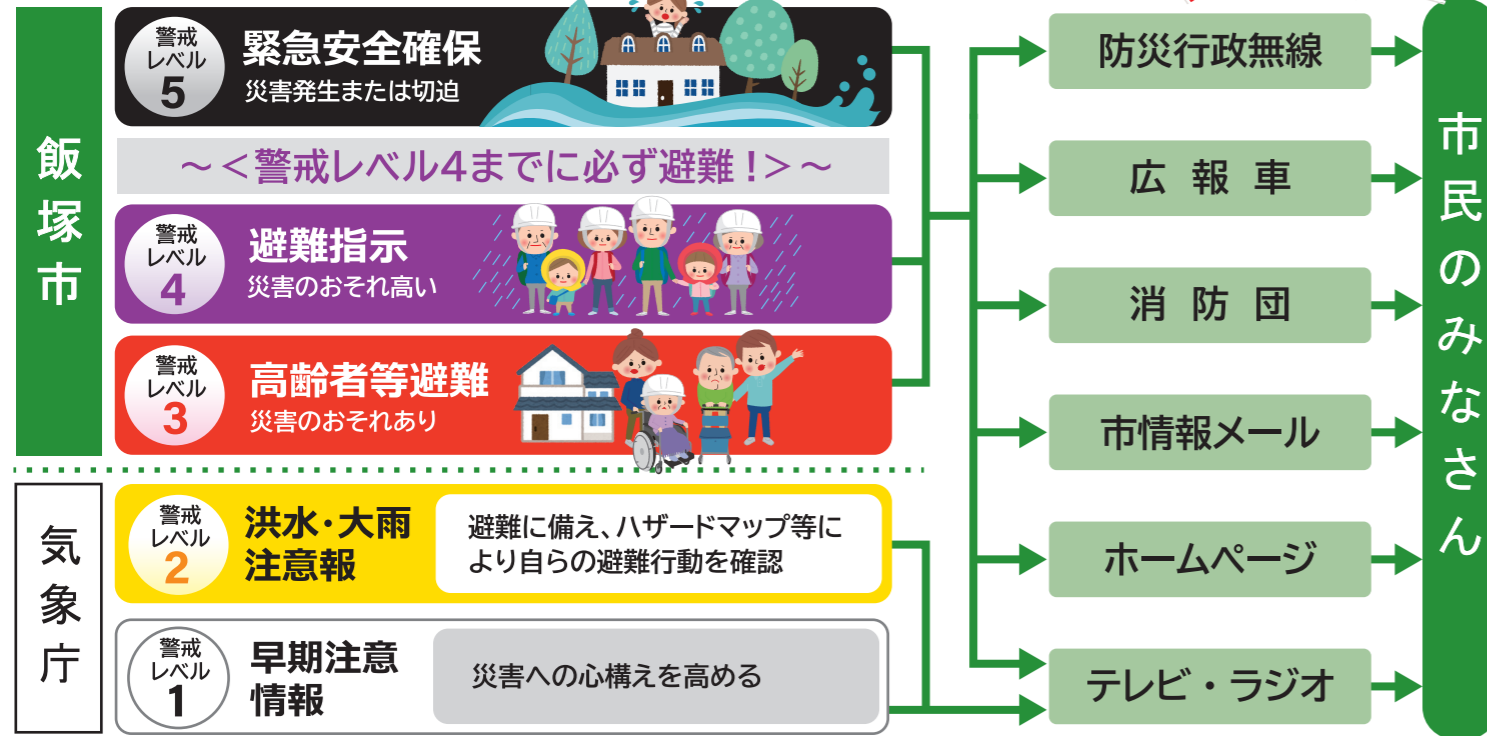


# 避難情報の伝達経路

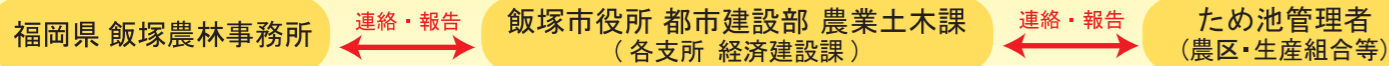
飯塚市では、災害の危険が迫った時は高齢者等避難、避難指示、緊急安全確保を出します。

日頃から雨や水路の状況を把握しておき、身の危険を感じたら早めの自主的な避難を心がけてください。



## 緊急時の管理体制【飯塚市】

地震時	気象庁より震度5弱以上が発表された場合、緊急点検を実施
大雨・洪水時	気象庁より大雨特別警報が発表された場合、緊急点検を実施
その他緊急時	その他、ため池に異常が見つかった場合、緊急点検を実施



決壊または決壊のおそれがある異常を確認したら…直ちに応急措置、関係機関等へ連絡要請

【緊急連絡先】飯塚市役所 農業土木課(各支所 経済建設課) …TEL:0948-22-5500

災害関連情報や防災に役立つ情報をお知らせしています ※二次元コードを読み取り、各サイトへアクセスしてください。

飯塚市防災重点  
ため池マップ

県が指定した飯塚市内の「防災重点ため池」の位置や貯水量などを示したマップ

防災マップ  
「いづか防災」

災害に関する飯塚市からの情報や各災害のハザードマップなど

気象庁

全国の天気予報、気象警報、注意報など

福岡県防災  
ホームページ

災害に対する県からの注意喚起や、緊急災害情報、防災関連情報など

App Store からダウンロード

Google Play からダウンロード

【福岡県防災アプリ】  
ふくおか防災ナビまもるくん

マイエリアの設定で、お住まい地域の気象警報や避難情報などがリアルタイムで配信されます

【ため池ハザードマップに関するご意見・ご質問は】  
飯塚市役所 都市建設部 農業土木課 〒820-8501 飯塚市新立岩5番5号 TEL:0948-22-5500

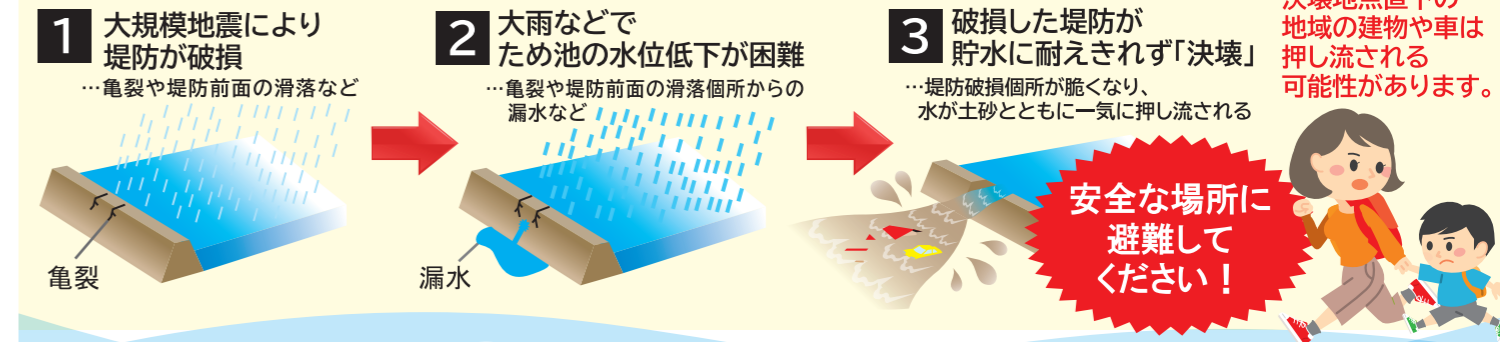
# 飯塚市 ため池ハザードマップ

ふるのたに  
**風呂ノ谷** 貯水量：14,000 m<sup>3</sup>  
(25mプール 約39杯分)

ため池が決壊し浸水被害が発生した場合、決壊後の避難行動は非常に危険です。  
地域の災害発生情報を把握し、浸水前に早めの避難を心がけましょう!



## ～ため池決壊までの想定イメージ～



## 水深別 避難行動の心得 想定される浸水の深さを確認しましょう

**3m以上の浸水**

- 2階以上が浸水
- 水流が強い場合は木造住宅が倒壊する恐れがある
- 避難が遅れると命の危険が非常に高い

→ **浸水しない場所へ必ず避難してください (水平避難)**  
安全な場所へ移動してください。

**0.5m以上 3m未満の浸水**

- 1階部分が浸水
- 強い水流の中を歩くことは危険
- 避難が遅れると危険な状態に陥る

→ **もしも避難が遅れた場合は… 2階以上の建物へ (垂直避難)**  
近くの丈夫な建物の2階以上にとどまってください。

**0.5m未満の浸水**

- 床下浸水
- 大人のヒザ程度
- 浸水の深さがヒザ上になると歩行は危険

→ **もしも避難が遅れた場合は… 自宅にとどまる (屋内待機)**  
むやみな移動はかえって危険です。

# 飯塚市 ため池ハザードマップ

## ふるのたに 風呂ノ谷

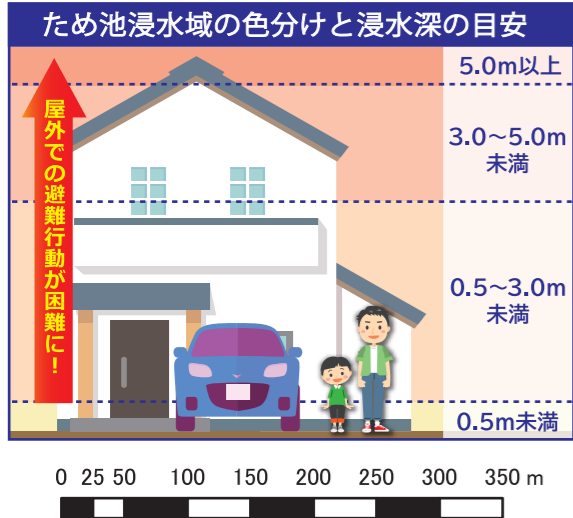
指定緊急避難場所 兼 指定避難所	切迫した危険から命を守るため 緊急的に避難する場所
施設名	災害の種類
筑穂支所	
筑穂交流センター	

指定避難所	自宅が被災したときに 一定期間避難生活をする場所
施設名	災害の種類
筑穂支所	
筑穂体育館	
筑穂保健福祉総合センター	
筑穂中学校	
上穂波小学校	

「災害の種類」によって、避難場所が設定されています。  
各災害のアイコンを必ずご確認ください。

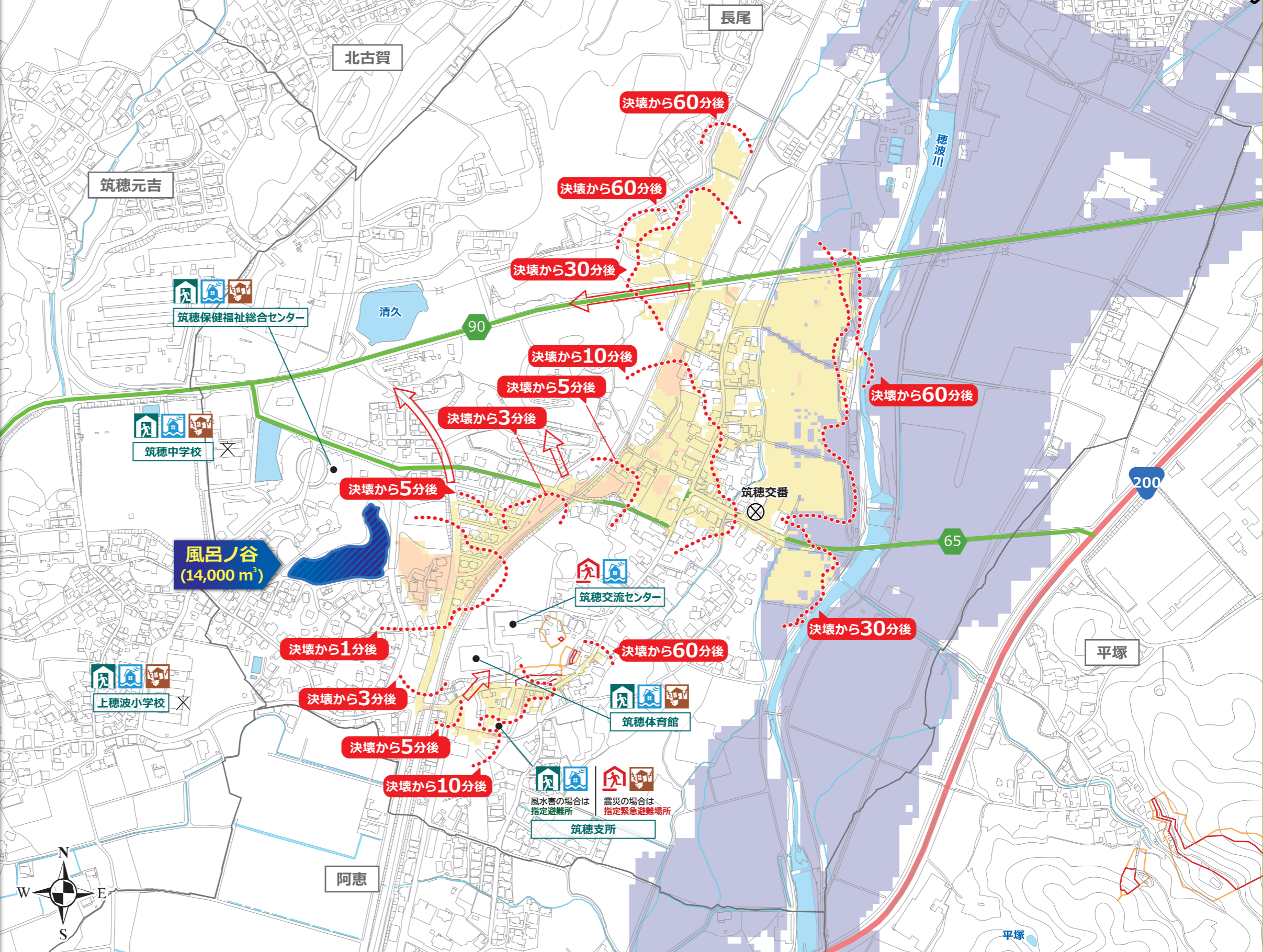
**風水害** 強風、大雨、洪水等による災害

**震災** 主に地震による災害



作成/令和8年3月/飯塚市役所 都市建設部 農業土木課

このマップは、ため池が決壊してから、60分間の浸水想定区域と最大浸水深を表しています。  
このマップは、該当のため池が決壊した場合にどのような被害となるかを想定したのになります。  
気象状況による周辺地域の河川や水路の氾濫等は考慮していませんので、実際の被害範囲とは、異なる可能性があります。



凡例

- 大字界
- - - 行政界
- 3 国道
- 60 県道・地方道
- 土石流
- 土砂災害 特別警戒区域
- 土砂災害 警戒区域
- 急傾斜地
- 土砂災害 特別警戒区域
- 土砂災害 警戒区域
- 地すべり
- 河川洪水 浸水想定
- 避難方向
- 危険箇所

※【単独決壊】1つのため池が決壊すること ※この地域は浸水の危険があります。避難経路を確認してください。 ※避難方向および危険箇所は、地域住民から聴取した意見を参考にしています。