

検診注意事項等

胃がん検診	※前日の夕食は夜9時までに済ませてください。水分の飲用は、夜11時までに済ませてください。当日は、検査が終了するまで飲食・喫煙はできません。 ※服薬治療中の人・胃の病気で治療中の人は、検査について主治医に相談してください。 ※自力で動作困難な人・人工肛門の人・以前バリウムを飲んで体調が悪くなった人・授乳中の人は受診できません。	※検診当日は、ボタン・金具・プラスチック等のついていない服装でお越しください。 ※妊娠中・妊娠の可能性のある人は受診できません。
肺がん検診(結核検診)	※問診結果、必要と認められた人のみ喀痰検査を実施します。 ※喀痰検査は、肺門(肺の入口付近)にできたがんを痰の細胞診で発見します。 ※喀痰検査は別途800円必要になります。検査未実施の場合でも料金はお返しできません。	
骨粗しょう症検診	※利き腕と反対の腕で測定します。検診当日は腕まくりがしやすい服装(肘が出る程度)でお越しください。 ※腕に金属が挿入されている場合は反対の腕で測定します。	
大腸がん検診	申し込まれた検診日の検診会場で採便容器を配付します。 指定された回収日にあわせて、自宅で便を採り回収日に提出してください。 ※未提出の場合でも料金はお返しできません。	
子宮頸がん検診(女性)	子宮頸部の細胞を採って検査します。検診車にて検診を行います。 ※検診当日は、スカート着用の方がスムーズに受診できます。 ※生理中の人・妊娠中・妊娠の可能性のある人・避妊リング等を装着されている人は受診できません。 ※子宮の手術を受けた人、子宮の病気をした人は、受診について主治医にご相談ください。	
乳がん検診(女性)	マンモグラフィ検査を検診車にて行います(マンモグラフィは、乳房を挟んで撮影しますので、多少痛みを伴います)。 ※妊娠中・妊娠の可能性のある人・授乳中の人・豊胸手術をした人・埋め込み型心電計・ペースメーカーを装着している人は受診できません。また、卒乳後、乳汁分泌のある人は検査できない場合があります。 ※乳腺の病気で治療中や経過観察中の人は、医療機関での受診をお勧め致します。	

その他検診

お問い合わせ先 健幸保健課 健康づくり係 ☎0948-96-8613 FAX 0948-25-8994
〒820-8605 飯塚市忠隈523番地(穂波支所内)

口腔がん検診

口腔がんの早期発見や、異形成段階(がんになる前の状態)を早期発見し治療するために、お口の中をチェック(検診)します。

- 対象/令和8年度において40歳以上になる人
- 検診料金/700円(減免制度があります。詳細は、2ページをご覧ください。)
- 検診日/①8月30日(日) ②12月20日(日)
- 検診場所/①庄内保健福祉総合センターハーモニー ②穂波交流センター
- 申込開始日(受診には事前予約が必要です)/①7月30日(木)から ②11月20日(金)から
- 申込先/予約受付コールセンター ☎ 0948-22-5527(FAX 0948-25-8994)(平日8時30分~17時15分)
- 検診内容/問診・お口の検査・結果説明

歯周病検診

歯を失う原因の7~8割が歯周病です。歯周病は歯を失うだけでなく生活習慣病を悪化させる恐ろしい病気です。

- 対象/令和8年度において30歳・40歳・50歳・60歳・70歳になる人 ※対象者には4月に受診券を郵送します。
- 検診料金/500円 以下に該当する人は検診料金が免除されます。必ず【 】内の証明書をお持ちください。
生活保護世帯に属する人【医療カード】、非課税世帯【世帯全員が非課税であることが確認できる証明書】
- 実施期間/令和9年3月31日まで
- 検診内容/問診・お口の検査・結果説明・歯とお口を健康に保つための指導
- 受診場所/指定歯科医院(必ず事前予約が必要です) [こちらからご確認ください](#)▶



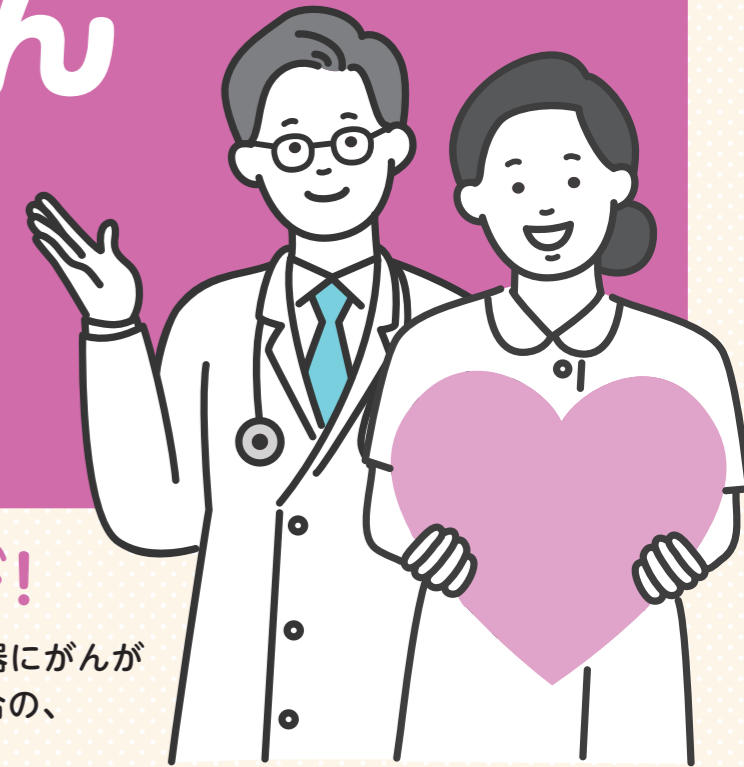
子宮頸がん検診クーポン券・乳がん検診クーポン券

- 対象/【子宮頸がんクーポン】21歳(平成17年4月2日~平成18年4月1日生まれ)
【乳がんクーポン】41歳(昭和60年4月2日~昭和61年4月1日生まれ)
- ※令和7年度に飯塚市の子宮頸がん検診・乳がん検診を受診された人は対象になりません。対象者には6月に無料クーポン券を郵送します。

令和8年度

集団けんしんのお知らせ

わが国の令和6年度の死因第一位は悪性新生物です。死亡者に占める割合は、23.9%にあたります。また、がんによる死亡率は年々増加しています。がん検診を受けることは、がんを無症状のうちに早期発見・早期治療し、がんで亡くなることを防ぐことにつながります。



早期発見・早期治療がカギ!

ステージⅠ期(早期がん)とステージⅣ期(他の臓器にがんが転移している最も進行した状態)に発見された場合の、がん5年生存率をみると...



胃がん

ステージⅠ期生存率 **92.8%**
ステージⅣ期生存率 **6.3%**



肺がん

ステージⅠ期生存率 **81.5%**
ステージⅣ期生存率 **8.0%**



大腸がん

ステージⅠ期生存率 **92.3%**
ステージⅣ期生存率 **18.3%**



前立腺がん

ステージⅠ期生存率 **100%**
ステージⅣ期生存率 **60.1%**



子宮頸がん

ステージⅠ期生存率 **94.9%**
ステージⅣ期生存率 **25.9%**



乳がん

ステージⅠ期生存率 **98.9%**
ステージⅣ期生存率 **39.8%**

参考:国立がん研究センターがん情報サービス(2014-2015)



がん検診を受けましょう!

©TANITA HEALTH LINK

いづか健幸ポイント
「行きましたよポイント」対象事業



けんしん項目

- 検査が安全かつ適正に行われずと検診機関が判断した時はお断りする場合があります。
- 症状がある場合は、「けんしん」ではなく、医療機関を受診してください。
- けんしん料金は、費用総額の2割相当とさせていただきます。
- ※注意事項については4ページをご覧ください。

要予約

けんしん項目	検査内容	対象者	対象年齢(令和9年4月1日時点の年齢) ※75歳になる人はけんしん当日の年齢						
			20歳代	30歳代	40歳代	50~64歳	65~74歳	75歳以上	
胃がん検診	胃部エックス線検査(バリウム)	飯塚市に住民票のある人			1,800円			無料	
肺がん検診 (65歳以上の人は結核検診も兼ねます)	胸部エックス線検査 問診結果に応じて喀痰検査を追加できます				500円	無料			
大腸がん検診	便潜血反応検査(2日法)				600円			無料	
前立腺がん検診(男性)	血液検査(PSA測定)				400円			無料	
子宮頸がん検診(女性)	子宮頸部細胞診 ※2年に1度		800円 <small>21歳の人には無料クーポン券を送付します。(詳細は4ページ参照)</small>					無料	
乳がん検診(40歳以上の女性)	マンモグラフィ検査 ※2年に1度				1,400円 <small>41歳の人には無料クーポン券を送付します。(詳細は4ページ参照)</small>	900円		無料	
骨粗しょう症検診(60歳・65歳・70歳の女性)	前腕部エックス線検査(DEXA検査)				対象:60歳・65歳・70歳の女性 500円				
肝炎ウイルス検診	血液検査(B型・C型肝炎) ※過去に検査を受けたことがある人は対象となりません				600円			無料	
若年者健康診査	身体計測・尿検査・血圧測定・血液検査等			700円					
特定健康診査	身体計測・尿検査・血圧測定・血液検査・心電図等		【個別通知】 飯塚市国民健康保険加入者			500円 <small>(令和7年度に特定健診を受診された人、令和8年度に40歳・50歳・60歳になる人は無料)</small>			

「けんしん料金」の減免について ※次に該当される人は、けんしん料金が無料になります。

- 75歳以上
- 74歳以下で次に該当される人 必ず【 】内の証明書をお持ちください。
 - ・後期高齢者医療制度に該当する人【マイナ保険証又は、資格確認書(被保険者証)】
 - ・生活保護世帯に属する人【医療カード】
 - ・本人および世帯員全員が非課税の人【世帯全員が非課税であることが確認できる証明書】

※非課税世帯証明書を申請する時は、本庁市民課、各支所市民窓口課の窓口で「がん検診・特定健診受診」のためと伝えてください。**手数料が免除されます。**申請時は、マイナンバーカード・資格確認書(被保険者証)・運転免許証等、公的機関発行の証を提示してください。コンビニでは交付できませんのでご注意ください。なお、非課税世帯に該当するか否か電話でお答えすることはできません。なお、令和8年1月2日以降に転入された人は、前住所の市町村にお問い合わせください(転入前の市町村で取得する場合は費用がかかります)。

お問い合わせ先・けんしん予約コールセンター

☎ **0948-22-5527** FAX:0948-25-8994
(平日8時30分~17時15分)

WEBからの申込先

飯塚市ホームページにあるリンクからご予約をお願いします。
受付時間24時間(予約受付開始日は8時30分から)



LINEからの申込先

右記QRコードから飯塚市の公式LINEを友達登録いただき、集団けんしんのご予約をお願いします。



WEB・LINE申込完了連絡は営業時間内のご返送となります。(平日8時30分~17時15分)

けんしん日程 及び会場

【けんしん当日の受付時間】 受付時間は、午前8時30分から午前10時30分です。ただし穂波福祉総合センターは午前9時から、飯塚オートレース場は午前9時半から受付開始となります。また、ナイト検診の受付時間は16時から19時までです。
【レディースデーのご案内】 **女性限定のけんしん日になります。**また、**託児があります**ので、ご希望の場合はご予約時にお伝えください(定員あり)。
※診察医、放射線技師、看護師その他のスタッフは女性とは限りませんので、予めご了承ください。

申込開始日	日程	実施会場	胃・肺(結核)大腸・肝炎	前立腺	子宮・乳	特定・若年	骨粗しょう症	備考
4月15日(水) 8時30分~	5月13日(水)	飯塚オートレース場	○	○	—	○	—	
	5月15日(金)	庄内保健福祉総合センターハーモニ	○	○	○	○	—	
	5月16日(土)	飯塚市役所本庁	○	○	○	○	—	
	5月18日(月)	穂波交流センター	○	—	○	○	○	レディースデー(託児あり)
	5月21日(木)	額田交流センター別館(旧サンシャインかいた)	○	○	○	○	—	
	5月24日(日)	飯塚市役所本庁	○	○	○	○	—	
5月7日(木) 8時30分~	5月27日(水)	幸袋交流センター	○	○	○	○	—	
	6月 3日(水)	筑穂交流センター	○	○	○	○	—	
	6月 6日(土)	飯塚市保健センター(穂波支所)	○	○	—	○	—	
	6月 9日(火)	庄内保健福祉総合センターハーモニ	○	○	○	○	—	
	6月12日(金)	穂波交流センター	○	—	○	○	○	レディースデー(託児あり)
	6月15日(月)	幸袋交流センター	○	○	○	○	—	
6月3日(水) 8時30分~	6月20日(土)	穂波福祉総合センター	○	○	○	○	—	
	6月30日(火)	穂波交流センター	○	○	○	○	—	
	7月 3日(金)	庄内保健福祉総合センターハーモニ	○	○	○	○	—	
	7月 7日(火)	飯塚市保健センター(穂波支所)	—	—	○	—	—	★ナイト検診:受付時間16時~19時
	7月18日(土)	穂波福祉総合センター	○	○	○	○	—	
	7月20日(月)	飯塚市役所本庁	○	○	○	○	—	
7月1日(水) 8時30分~	8月 8日(土)	二瀬交流センター	○	○	○	○	—	
	8月29日(土)	二瀬交流センター	○	○	○	○	—	
	8月31日(月)	穂波交流センター	○	○	○	○	—	
8月5日(水) 8時30分~	9月 3日(木)	飯塚市保健センター(穂波支所)	—	—	○	—	—	★ナイト検診:受付時間16時~19時
	9月 4日(金)	二瀬交流センター	○	—	○	○	○	レディースデー(託児あり)
	9月 6日(日)	飯塚市役所本庁	○	○	○	○	—	
	9月 7日(月)	庄内保健福祉総合センターハーモニ	○	○	○	○	—	
	9月12日(土)	庄内保健福祉総合センターハーモニ	○	○	○	○	—	
	9月17日(木)	穂波福祉総合センター	○	○	○	○	—	
9月2日(水) 8時30分~	9月25日(金)	幸袋交流センター	○	○	○	○	—	
	10月 2日(金)	穂波福祉総合センター	○	○	○	○	—	
	10月 8日(木)	額田交流センター別館(旧サンシャインかいた)	○	○	○	○	—	
	10月17日(土)	穂波福祉総合センター	○	○	○	○	—	
	10月19日(月)	庄内保健福祉総合センターハーモニ	○	○	○	○	—	
	10月25日(日)	飯塚医師会検診検査センター	○	○	—	○	—	
10月7日(水) 8時30分~	10月30日(金)	筑穂交流センター	○	○	○	○	—	
	11月 1日(日)	穂波福祉総合センター	○	○	○	○	—	
	11月14日(土)	飯塚市保健センター(穂波支所)	—	—	—	○	—	託児あり
11月4日(水) 8時30分~	11月19日(木)	穂波福祉総合センター	○	○	○	○	—	
	12月 4日(金)	庄内保健福祉総合センターハーモニ	—	—	○	—	—	★ナイト検診:受付時間16時~19時
	12月 6日(日)	飯塚市役所本庁	○	○	○	○	—	
	12月12日(土)	飯塚市保健センター(穂波支所)	○	○	○	○	—	
	12月14日(月)	二瀬交流センター	○	○	○	○	—	
	12月17日(木)	幸袋交流センター	○	—	○	○	○	レディースデー(託児あり)
12月2日(水) 8時30分~	1月12日(火)	庄内保健福祉総合センターハーモニ	○	○	○	○	—	
	1月15日(金)	穂波交流センター	○	○	○	○	—	
	1月17日(日)	飯塚市役所本庁	○	○	○	○	—	
	1月21日(木)	穂波福祉総合センター	○	○	○	○	—	
	1月23日(土)	幸袋交流センター	○	○	○	○	—	
	1月25日(月)	庄内保健福祉総合センターハーモニ	○	○	○	○	—	
	1月30日(土)	飯塚市保健センター(穂波支所)	—	—	—	○	—	託児あり

協会けんぽとコラボけんしん(特定健診とがん検診)

11月27日(金)、11月28日(土)、11月30日(月) 12月21日(月)、12月22日(火)、12月23日(水)	協会けんぽ被扶養者検診	協会けんぽの特定健診と飯塚市のがん検診が同時に受診できます。会場等の詳細については協会けんぽからのご案内を参照ください。
--	-------------	--

精密検査が必要な場合は、精密検査を受けましょう!!

精密検査を受けなければけんしんの効果がなくなってしまいます。必要以上に恐れずに精密検査を受け必要な治療を受けることが重要です。

〈お知らせ〉 胃がんリスク検診(ABC検診)を飯塚医師会検診検査センターが実施します。(飯塚医師会検診検査センター ☎0948-22-0161)