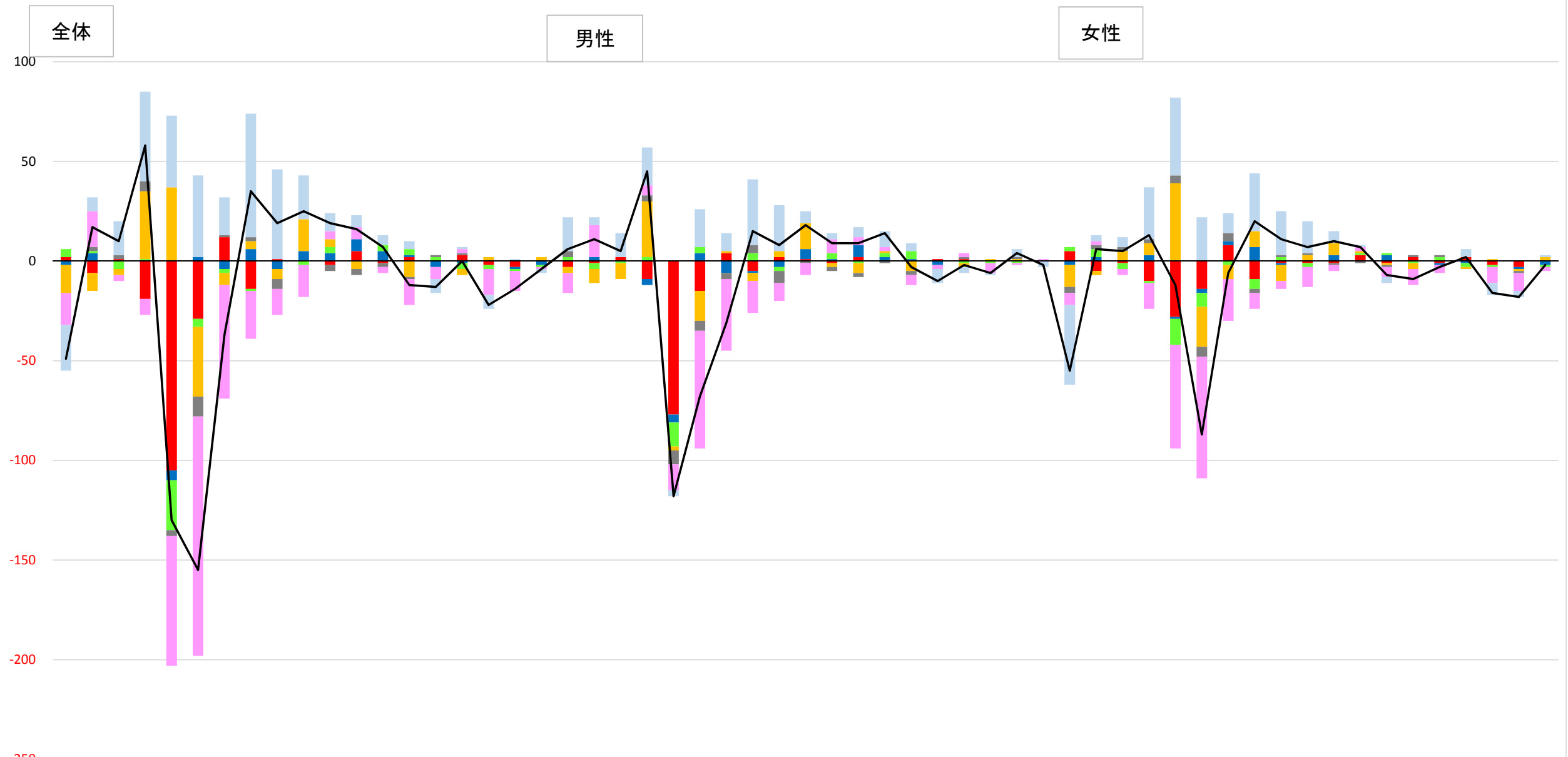


方面・男女・年齢階級別転入超過数(飯塚市2018年)

資料3

(人)



	0~4歳	5~9歳	10~14歳	15~19歳	20~24歳	25~29歳	30~34歳	35~39歳	40~44歳	45~49歳	50~54歳	55~59歳	60~64歳	65~69歳	70~74歳	75~79歳	80~84歳	85~89歳	90歳以上	0~4歳	5~9歳	10~14歳	15~19歳	20~24歳	25~29歳	30~34歳	35~39歳	40~44歳	45~49歳	50~54歳	55~59歳	60~64歳	65~69歳	70~74歳	75~79歳	80~84歳	85~89歳	90歳以上																			
県内(福岡都市圏以外の圏域)+281	-23	7	17	45	36	41	19	62	45	22	9	6	5	4	-7	1	-7	1	-2	17	4	12	19	-3	19	9	33	23	6	3	5	8	4	-7	-3	-1	4	-3	-40	3	5	26	39	22	10	29	22	16	6	1	-3	0	0	4	-6	-3	1
県内(福岡都市圏)-338	-16	18	-3	-8	-65	-120	-57	-24	-13	-16	4	6	-3	-13	-6	2	-13	-10	-1	16	0	5	-13	-59	-36	-16	-9	-6	7	4	2	-5	-2	2	-5	-1	1	0	-6	2	-3	-13	-52	-61	-21	-8	-4	-10	-3	2	-5	-8	-4	0	-8	-9	-2
その他県外 -13	0	2	2	5	-3	-10	1	2	-5	0	-3	-3	-2	-1	1	1	0	0	0	3	0	0	3	-7	-5	-3	4	-6	-1	-2	-2	-1	-2	0	1	0	1	0	-3	2	2	2	4	-5	4	-2	1	1	-1	-1	1	1	0	0	-1	0	
九州・山口 +12	-14	-9	-3	34	37	-35	-6	4	-5	16	4	-4	0	-8	0	-3	2	0	2	-3	-7	-8	28	-2	-15	1	-4	3	13	-2	-5	1	-5	0	-2	1	1	0	-11	-2	5	6	39	-20	-7	8	-8	3	6	1	-1	-3	0	-1	1	-1	2
関西 -28	4	1	-4	1	-25	-4	-2	-1	0	-2	3	0	3	3	2	-3	-2	-1	-1	2	-3	-1	2	-12	3	0	4	-2	0	3	-1	2	4	0	-1	-1	-1	0	2	4	-3	-1	-13	-7	-2	-5	2	-2	0	1	1	-1	2	-2	-1	0	-1
中部 +11	-2	4	0	0	-5	2	-4	6	-4	5	4	6	5	1	-3	-1	0	-1	-2	0	2	0	-3	-4	4	-6	-1	-3	5	1	6	2	1	-2	0	0	0	0	-2	2	0	3	-1	-2	2	7	-1	0	3	0	3	0	-1	-1	0	-1	-2
東京圏 -155	2	-6	1	-19	-105	-29	12	-14	1	0	-2	5	-1	2	0	3	-2	-3	0	-3	-1	2	-9	-77	-15	4	-5	2	1	-1	2	0	0	1	1	0	0	5	-5	-1	-10	-28	-14	8	-9	-1	-1	-1	3	-1	2	-1	2	-2	-3	0	
計	-49	17	10	58	-130	-155	-37	35	19	25	19	16	7	-12	-13	0	-22	-14	-4	6	11	5	45	-118	-68	-31	15	8	18	9	9	14	-3	-10	-2	-6	4	-2	-55	6	5	13	-12	-87	-6	20	11	7	10	7	-7	-9	-3	2	-16	-18	-2