

表 1. 2020 年の住民基本台帳を基にした目標数値算出表

	第 1 次戦略における 独自推計(目標値)		独自推計における 2015 年から 2020 年の増減率	住民基本台帳による人口数	住民基本台帳を基にした 2020 年の目標値
	2015 年	2020 年		2015 年	
総人口	129,373	126,570	97.83%	131,209	128,366
年少人口	16,728	16,561	99.00%	17,107	16,955
生産年齢人口	75,479	70,202	93.01%	77,477	72,140
老年人口	37,166	39,807	107.11%	36,625	39,271

表 2. 2015 年～2020 年(1 月 1 日時点)の住民基本台帳を基にした目標数値算出表

	A	B	C	2015	2016	2017	2018	2019	2020
総人口	97.83%	-2.17%	-0.43%	131,209	130,640	130,072	129,503	128,935	128,366
年少人口	99.00%	-1.00%	-0.20%	17,107	17,077	17,046	17,016	16,985	16,955
生産年齢人口	93.01%	-6.99%	-1.40%	77,477	76,410	75,343	74,276	73,209	72,140
老年人口	107.11%	7.11%	1.42%	36,625	37,154	37,683	38,212	38,741	39,271

A : 2010 年国勢調査を基に人口ビジョンにて算出した独自推計において、2016 年から 2020 年の増減割合

B : A から 1 (100%) を引いた数値

C : B を 5 で割った数値 (独自推計が 5 年ごとであるため、1 年ごとの増減率を出すため)

表 3. 2015 年～2020 年の目標値、実績値比較表

	2016.1.1			2017.1.1			2018.1.1			2019.1.1			2020.1.1		
	目標値	実績値	差 (※1)	目標値	実績値	差 (※1)	目標値	実績値	差 (※1)	目標値	実績値	差 (※1)	目標値	実績値	差 (※1)
総人口	130,640	130,517	▲ 123	130,072	130,092	20	129,503	129,801	298	128,935	129,002	67	128,366	128,184	▲ 182
年少人口	17,077	17,043	▲ 34	17,046	17,053	7	17,016	17,054	38	16,985	16,877	▲ 108	16,955	16,763	▲ 192
生産年齢人口	76,410	75,835	▲ 575	75,343	74,539	▲ 804	74,276	73,536	▲ 740	73,209	72,383	▲ 826	72,140	71,300	▲ 840
老年人口	37,154	37,639	485	37,683	38,500	817	38,212	39,211	999	38,741	39,742	1,001	39,271	40,121	850

図 1. 総人口、年齢 3 区分別人口における目標値・実績値の差

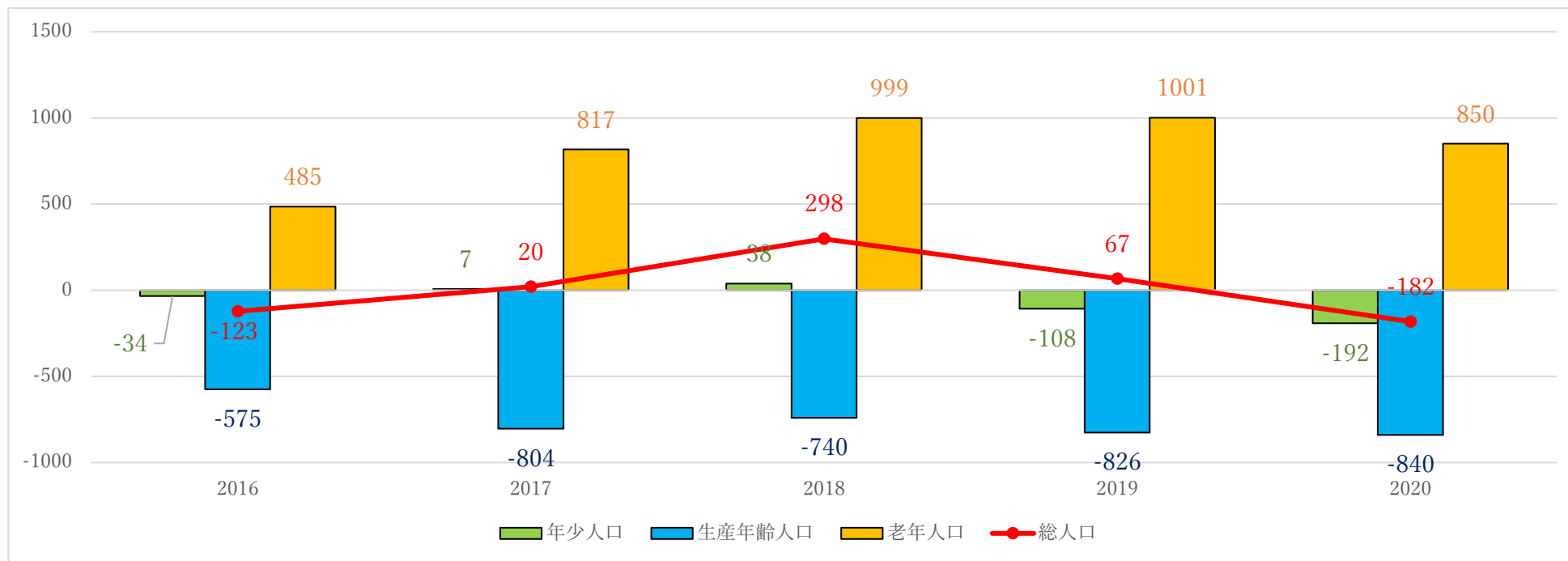


表 4. 年齢別転入・転出数推移表

	2015 (H27)			2016 (H28)			2017 (H29)			2018 (H30)			2019 (R1)		
	転入 (A)	転出 (B)	転入超過 (A-B)	転入 (A)	転出 (B)	転入超過 (A-B)	転入 (A)	転出 (B)	転入超過 (A-B)	転入 (A)	転出 (B)	転入超過 (A-B)	転入 (A)	転出 (B)	転入超過 (A-B)
総数	4,725	4,968	▲ 243	4,611	4,642	▲ 31	4,696	4,590	106	4,912	5,080	▲ 168	4,785	5,017	▲ 232
0～14歳	628	608	20	620	592	28	534	560	▲ 26	567	587	▲ 20	526	580	▲ 54
15～19歳	388	325	63	349	281	68	389	285	104	369	304	65	413	302	111
20～24歳	837	999	▲ 162	803	895	▲ 92	901	930	▲ 29	991	1,083	▲ 92	1,000	1,099	▲ 99
25～34歳	1,385	1,512	▲ 127	1,356	1,426	▲ 70	1,388	1,360	28	1,396	1,583	▲ 187	1,369	1,517	▲ 148
35～44歳	712	672	40	670	667	3	643	653	▲ 10	709	651	58	631	704	▲ 73
45～54歳	301	332	▲ 31	329	296	33	349	288	61	384	343	41	378	327	51
55～64歳	228	226	2	225	190	35	207	190	17	209	191	18	187	188	▲ 1
65歳以上	246	294	▲ 48	258	294	▲ 36	285	324	▲ 39	287	338	▲ 51	281	300	▲ 19
不詳	0	0	0	1	1	0	0	0	0	0	0	0	0	0	0

表 5. 方向別転入・転出数推移表(0歳から44歳)

	2015 (H27)			2016 (H28)			2017 (H29)			2018 (H30)			2019 (R1)		
	転入	転出	転入超過	転入	転出	転入超過	転入	転出	転入超過	転入	転出	転入超過	転入	転出	転入超過
総計	3,950	4,116	▲ 166	3,798	3,861	▲ 63	3,855	3,788	67	4,032	4,208	▲ 176	3,939	4,202	▲ 263
県内合計	2,449	2,559	▲ 110	2,341	2,326	15	2,309	2,261	48	2,409	2,497	▲ 88	2,294	2,402	▲ 108
県外合計	1,452	1,422	30	1,388	1,447	▲ 59	1,501	1,440	61	1,572	1,609	▲ 37	1,589	1,707	▲ 118
不詳・その他	49	135	▲ 86	69	88	▲ 19	45	87	▲ 42	51	102	▲ 51	56	93	▲ 37
北海道・東北	37	37	0	25	42	▲ 17	27	42	▲ 15	40	33	7	26	29	▲ 3
北関東	24	23	1	20	24	▲ 4	30	40	▲ 10	46	42	4	26	33	▲ 7
東京圏	208	350	▲ 142	172	351	▲ 179	235	364	▲ 129	221	379	▲ 158	219	386	▲ 167
中部	92	113	▲ 21	54	85	▲ 31	93	87	6	88	120	▲ 32	81	90	▲ 9
関西	155	193	▲ 38	175	198	▲ 23	139	173	▲ 34	145	185	▲ 40	162	203	▲ 41
中国	128	106	22	108	122	▲ 14	111	109	2	107	155	▲ 48	113	131	▲ 18
四国	33	21	12	28	30	▲ 2	26	26	0	38	40	▲ 2	42	26	16
九州	596	492	104	583	452	131	606	479	127	532	531	1	518	633	▲ 115
国外	179	87	92	223	143	80	234	120	114	355	124	231	402	176	226
福岡地域	789	1,109	▲ 320	797	1,047	▲ 250	774	970	▲ 196	841	1,119	▲ 278	814	1,082	▲ 268
筑後地域	132	153	▲ 21	127	118	9	138	133	5	151	163	▲ 12	139	143	▲ 4
筑豊地域	1,153	893	260	1,098	775	323	1,041	767	274	1,086	856	230	1,044	817	227
北九州地域	375	404	▲ 29	319	386	▲ 67	356	391	▲ 35	331	359	▲ 28	297	360	▲ 63

図 2. 年齢別転入数

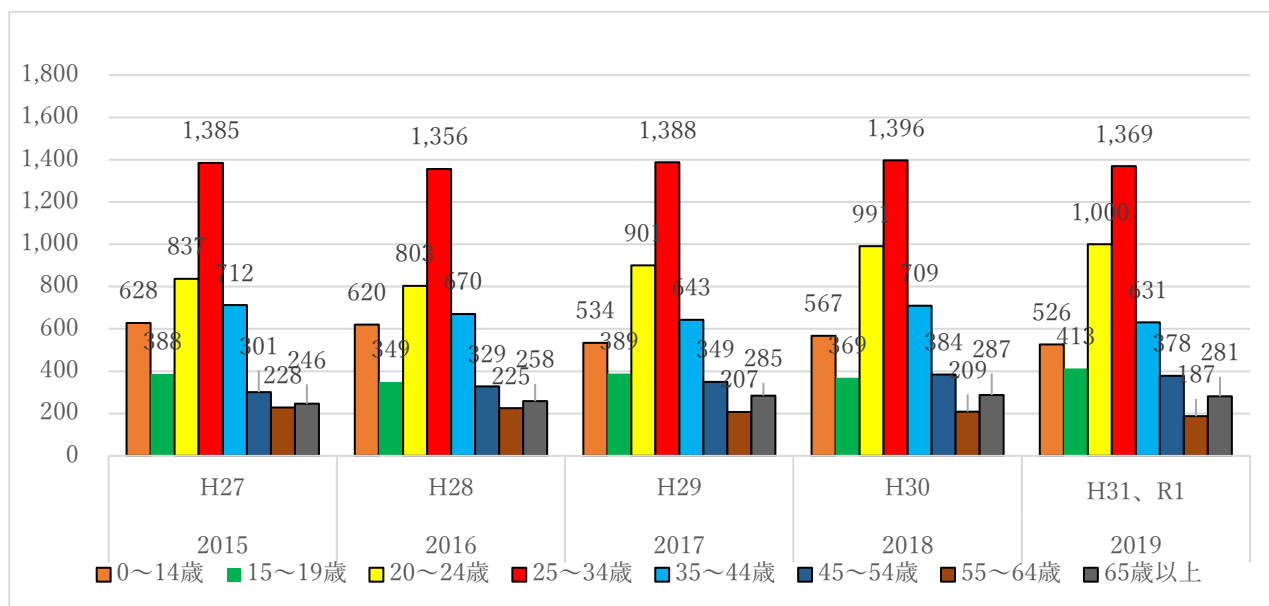


図 3. 年齢別転出数

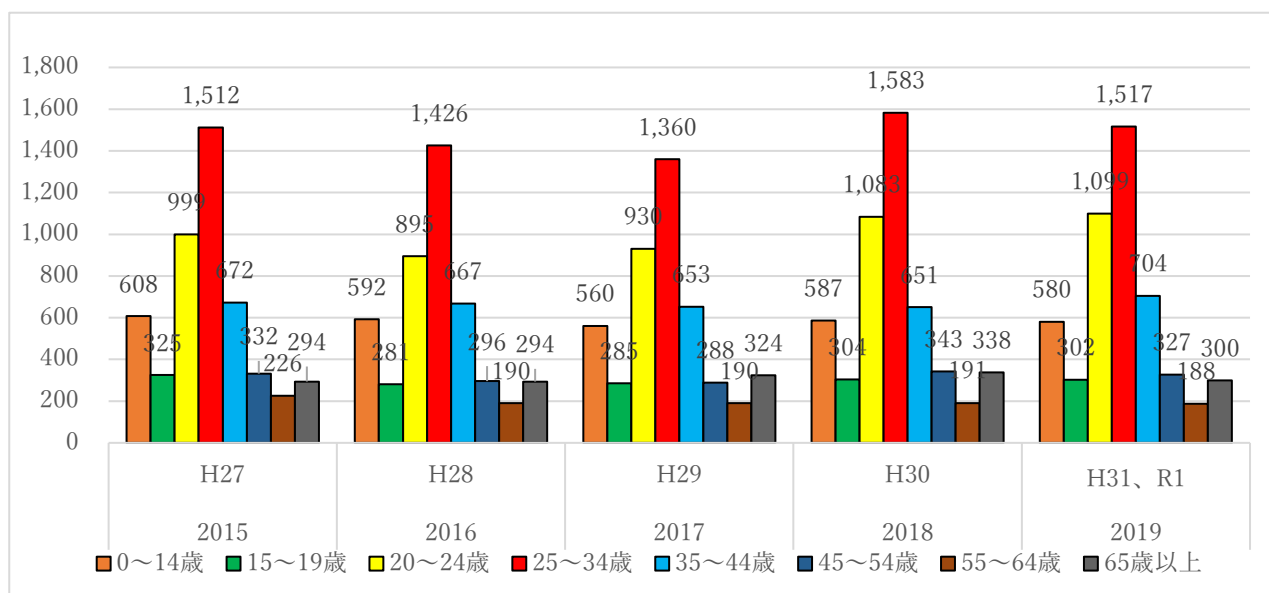


図 4. 年齢別社会増減数(転入超過)

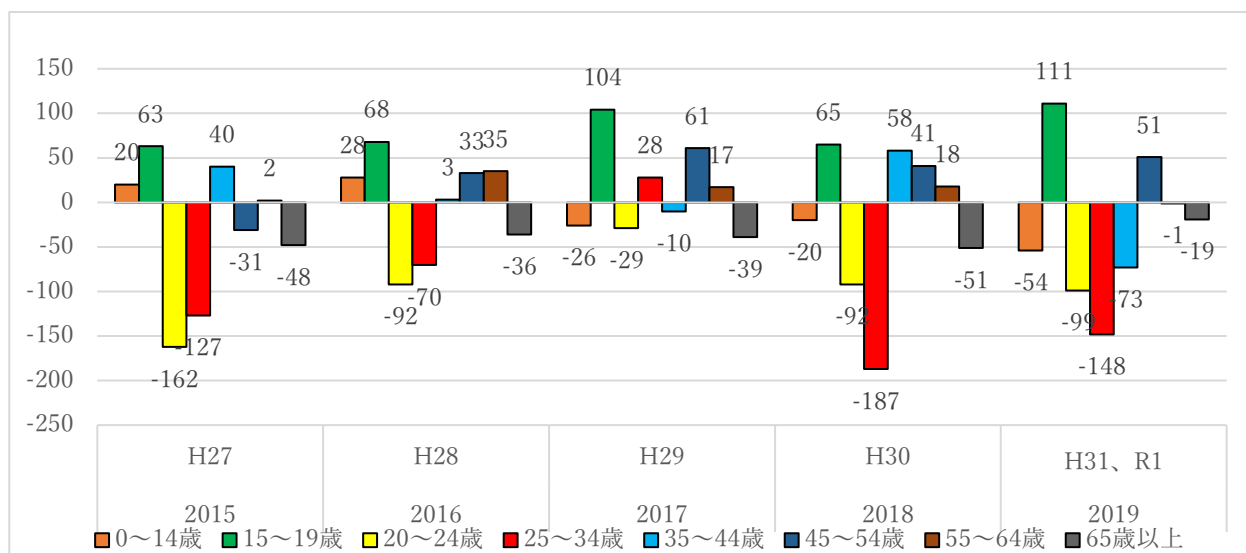


図 5. 方向別転入者数(0歳から44歳)

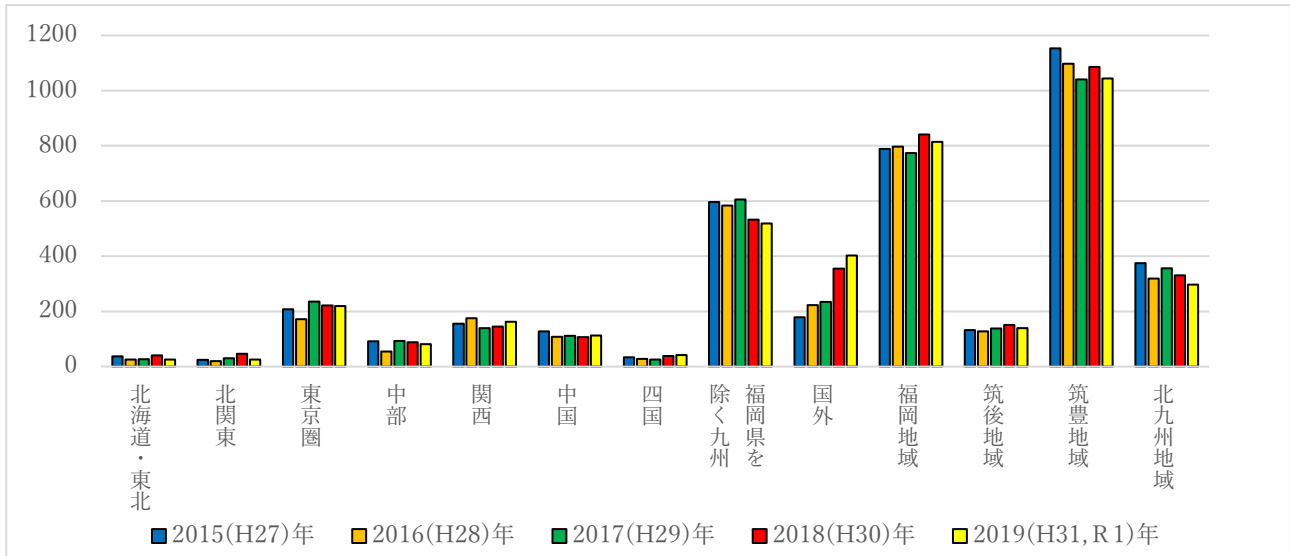


図 6. 方向別転出者数(0歳から44歳)

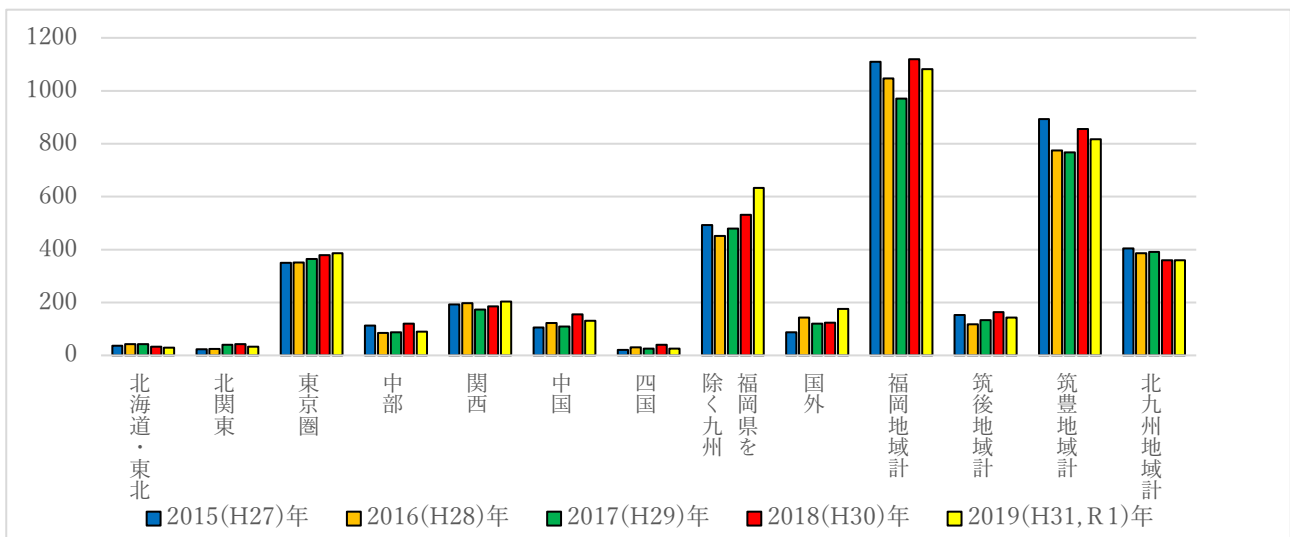


図 7. 方向別社会増減数(転入超過・0歳から44歳)

