

ため池ハザードマップ 笠城

堤体高 17.9m 総貯水量 399千m³



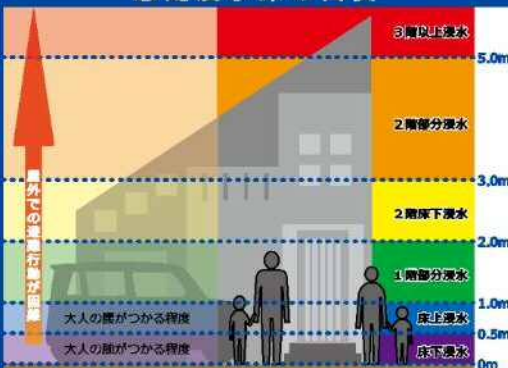
- このハザードマップは地震や大雨によるため池決壊時に想定される浸水範囲及び水深を示しています。
- ため池以外からの氾濫は想定していません。
- 災害の状況によっては表示範囲以外においても被害が発生する可能性があります。

防災関連施設

	指定避難所		自主避難所
	役場		警察署
	消防署		医療機関
	臨時ヘルプ		防災無線

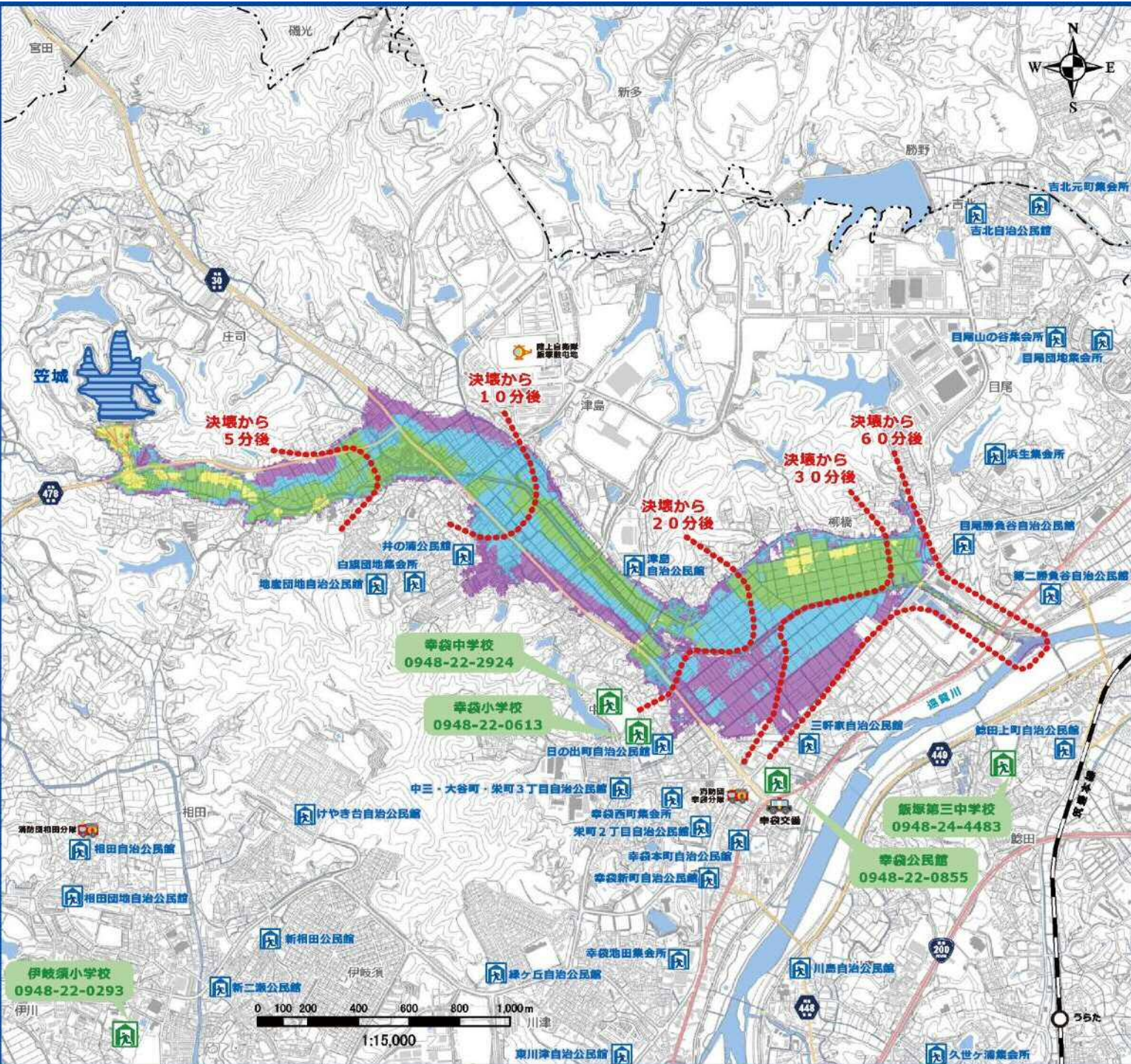
※自主避難所とは、市町村が避難勧告・指示発令時に開設される避難所とは異なり、一時的に開設するものです。

想定浸水深の目安



緊急時の連絡先

【行政機関】		
飯塚市役所(本庁舎)	0948-22-5500	市内支所 0948-82-1200
観白支所	09496-2-2211	
【警察・消防】		
飯塚警察署	0948-21-0110	飯塚消防署 0948-22-7602
二瀬交番	0948-22-0939	二瀬派出所 0948-23-2211
宮町交番	0948-22-8926	観白派出所 09496-2-1051
新飯塚駅前交番	0948-24-8650	市内派出所 0948-82-4114
幸袋交番	0948-22-1465	
観白交番	09496-2-1414	
【救急告示医療機関】		
飯塚病院	0948-22-3800	明治記念病院 0948-25-2345
【ライフライン】		
九州電力(株)飯塚営業所	0120-986-104	飯塚市役所上下水道局 0948-22-0380
警察 110 番 火事 救急 119 番		



このハザードマップの背景地図は、NTT 空間情報株式会社の数値地形図を使用しています。