



2025年

交流センターだより

11月号

No. 094

〒820-0701 飯塚市長尾1340番地 電話：72-2204 FAX：72-2426

10月末現在の筑穂地区の人口（前月比）

	4,418	世帯	（+5）
男	4,261	人	（+5）
女	4,676	人	（-5）
合計	8,937	人	（±0）

一般★子育て講座

★年末年始準備特集part1
『とっても簡単！！
おもてなし料理講座』

毎年恒例、栗木先生のお料理教室です。
クリスマス・お正月向けのちょっと豪華で手軽に
作れるお料理をご紹介します。

日 時：12月3日（水）10時～13時（試食あり）
場 所：筑穂交流センター 調理実習室
講 師：栗木 千代香 先生
対 象：どなたでも参加できます。（託児あり）
託児は無料です。
定 員：16人程度
持 参 品：エプロン バンダナ（髪を覆う布）
ハンドタオル マスク 筆記用具
タッパー（お料理は試食します。残っ
たお料理は、お持ち帰り頂けます。）
参 加 費：1,200円
申込期限：講座・託児とも11月26日（水）まで

一般★子育て講座

★年末年始準備特集part2
『みずひきワークショップ』

お正月の飾りつけに、水引を使って、かわいらしい
しめ縄を作ります。

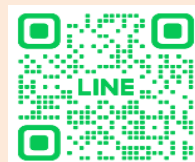
日 時：12月17日（水）10時30分～12時30分
場 所：筑穂交流センター 第2研修室
講 師：林 けい子先生
対 象：どなたでも参加できます。（託児あり）
託児は無料です。
定 員：12名
参 加 費：1,900円
申込期限：講座・託児とも12月10日（水）まで

★年末年始準備特集part3

<冬の寄せ植え講座>

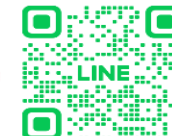
日 程：12月12日（金）
場 所：筑穂交流センター中研修室
時 間：10時～11時30分
講 師：吉田 真紀 様
対 象：どなたでも参加できます。（託児あり）
託児は無料です。
定 員：10名
持 参：エプロン（汚れてもよい服装）・
手拭きタオル
材 料 費：3,000円
申込期限：講座・託児とも12月4日（木）まで

【問合せ・申込み先】
電話または飯塚市公式LINEでお申し込みください。
part1、part2は11月17日より受付を開始いたします。
part3は11月15日より受付を開始します。
筑穂交流センター 電話 72-2204



1「予約機能」を選択
2「予約する」を選択
3「まちづくりや生涯学習
のための講座」を選択
4「各交流センター」を選択
5「筑穂交流センター」を選択

「シニアeスポーツ体験講座～太鼓の達人～」



●日 時 12月11日（木）10:00～12:00
●場 所 飯塚市役所 穂波庁舎（飯塚市忠隈523番地）3階 生涯学習ひろば
●駐 車 場 穂波交流センター
●内 容 ゲームソフト「太鼓の達人」を用いて音楽に合わせて太鼓をたたきます。
●定 員 概ね60歳以上の市民 12名（先着順）
●参 加 費 無料
●申込方法 11月20日（木）9:00から飯塚市公式
LINE「予約機能」より受付
●問 合 せ 生涯学習ひろば 電話96-8697

1「予約機能」を選択
2「予約する」を選択
3「まちづくりや生涯学習のための講座」を選択
4「生涯学習ひろば講座」を選択

飯塚市二十歳を祝う会
案内状の発送について

○対 象 者：平成17年4月2日から平成18年
4月1日生まれの今年度20歳を
迎える方
○開催日時：令和8年1月11日（日）
13時開式（受付12時～）
○場 所：イヅカコスモスコモン
○発 送 日：式典対象者に12月16日（火）
までに届くよう発送予定。
※案内状が届かなかった方や11月2日
以降に転入された方は、12月17日
（水）以降にお問い合わせください。
○問 合 せ：生涯学習課 電話22-3274

飯塚市スポーツ推進委員協議会よりお知らせ

ニュースポーツ教室を一緒に楽しみましょう！

★ファミリーバドミントン・その他 参加無料
【飯塚市総合体育館】
日 時 12月8日（月）19時30分～
【穂波体育館】
日 時 11月17日（月）、12月15日（月）19時30分～
【筑穂体育館】
日 時 12月2日（火）19時30分～
★グラウンドゴルフ 参加費 100円
【穂波グラウンド】
日 時 11月25日（火）19時00分～
※グラウンドゴルフ教室は12月～3月まではお休みです。
◎問合せ 飯塚市役所 スポーツ振興課
電話 96-8699



茜さす

世界の人権は大丈夫なのか

先日NHKスペシャル「自由への走線～亡命中国人とアメリカ」を見た。命がけの中国からの亡命。それが、トランプ政権になって9か月で移民裁判所の亡命却下率が73%、約34万人にのぼっているという。

亡命認定率の高い裁判官をトランプは次々と解雇し、今までに130人になるという。亡命却下率の高い裁判官はそのまま仕事を続けている。中国へ強制送還になったら生き延びることは…。恐ろしい。プーチンのウクライナへの侵略、ガザでの6万人を超える死者。ガザの幼い子どもたちは、餓死を経験するために生まれ、そして死んでいったのか？

そして、自然界では世界中の異常気象。世界の一部の権力者や自然はますます狂ってきている。人類は大丈夫なのか？

「明日世界が減びるとしても、今日私はリンゴの木を植える」（マルチン・ルター）のか？
どうか杞憂であってくれ！！

NPO法人人権ネットいづか 田外 憲治

＜筑穂地区子ども会指導者連絡協議会主催事業＞（共催：筑穂地区まちづくり協議会）



ちくほハロウィン



10月26日（日）の朝9時45分より、筑穂交流センターおよびその周辺店舗で「ちくほハロウィン」を実施いたしました。

今年は17グループ71名の参加と、去年より参加者が増え、これまで以上の賑わいでした。ハロウィンということで、個性溢れる仮装でみなさん参加されました。11か所のチェックポイントへ行き、元気よく挨拶したあとに、「トリック・オア・トリート」と言って、お菓子を貰いました。

帰ってきた参加者は、お菓子の中身を確認したり、装飾の前で写真を撮ったり、仮装を見せ合ったりして大盛り上がりでした。閉会式後に子どもたち全員で記念撮影を行いました。

参加されたみなさま、保護者様、お菓子配布のご協力いただいた方々に、厚くお礼を申し上げます。

ハロウィン仮装賞を獲得した3グループ

- ・イタズラしちゃう隊（グループ）
- ・ブルー（グループ）
- ・原田（グループ）



ご協力していただいた方々（順不同）

- ・筑穂地区まちづくり協議会 様
- ・青少年健全育成会上穂波地区会議 様
- ・一般社団法人 家庭教育研究機構 様
- ・栗納理容院 様
- ・伊佐文房具店 様
- ・永芳 伸夫 様
- ・なか六新鮮屋 様
- ・宮ノ上げんき 様
- ・GNARLY LIFE 様
- ・ヘアーサロン 岩下 様
- ・すみや商店 様
- ・みんなのおうち 様
- ・サービス付き高齢者向け住宅 春 様



12月のサークル 開催予定

サークルに関するお問い合わせは筑穂交流センターまで 電話 72-2204

健康長寿の食卓	月	15			
着付け（前結び）	火	2	9	16	23
筑穂茜川柳会	火	9			
パソコンサークル	火	2	9	16	23
アンダンテ	火	9	23		
書道サークル	水	3	17		
太極拳サークル	水	3	10	17	24
エンジョイ3B体操	水	3	10	17	24
いきいき体操	金	5	19		
ウクレレサークル	金	12	26		
筑穂手話の会	金	5	12		
和楽器サークル（三線）	金	5	19		
カーサリング	土	6	13	20	27
和楽器サークル（太鼓）	日	14	28		

あかね塾

日程：11月28日（金）

場所：筑穂ふれあい交流センター 筑穂支所5階多目的ホール

時間：10時から

内容：在宅医療のこと、知っていますか？

～望む場所で療養するために～

講師：嘉穂・鞍手保健福祉環境事務所

にこにこリズム体操指導員（ボランティア）募集！

にこにこリズム体操指導員は、筑穂地区内のいきいきサロンに出向き、介護予防のレクリエーションや体操、脳トレの指導を行うボランティアです。指導者向けに毎月フォローアップ研修を行い、新しい情報・知識の向上、指導員同士の交流も行っています。

現在、22名の方が指導員として活動されています。「ボランティア活動をやってみたい」「地域の人と交流してみたい」とお考えの方、指導員として活動してみませんか？

もちろん、レクリエーションの経験がなくても大丈夫です！特別な資格も要りません。活動に興味のある方は下記までお問い合わせください。

＜フォローアップ研修＞

日時：毎月第3金曜日 10時～12時

開場：筑穂保健福祉総合センター 東棟

＜お問合せ先＞ 筑穂地域包括支援センター 担当：畠間（はたま）
電話 72-3155

健幸講座のお知らせ

社会的つながりが途絶え、こころや身体のはたらきが弱くなった状態を『フレイル』といいます。

健幸講座に参加して『フレイル』を予防しませんか。

対象者：筑穂地区の75歳以上の方
や介護予防に関心のある方

内容：介護予防教室（運動等）

日時：11月27日（木）

10時～11時

場所：筑穂保健福祉総合センター

参加費：無料

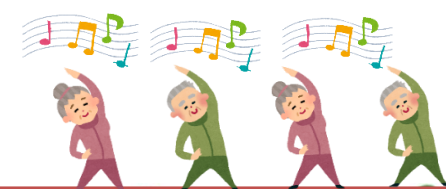
持参品：タオル・飲み物・室内用
シューズ

※申し込み期限：11月21日（金）

申込先：飯塚市社会福祉協議会

筑穂支所 地域課

電話72-3085



今月の川柳

筑穂茜川柳会十月例会作品

和田 英一 選

毎月第二火曜日 午後1時～3時

筑穂交流センター2階

入会者 募集
一緒に笑って楽しませるか

▼ 課題『野』

散歩道に実った野菊かな
鉢植えの合野何つくる
心地良い虫の合唱風呂
退職後野菜作りが楽しみに

中島あき子
加藤美智子
しげ原ひろ芳
二田望

▼ 課題『農』

無農薬と戦う日々となる
A Iで若手農家が奮闘す
農道のつくし摘みウオーキング
農耕地後を継ぐのは猪鹿か

伊藤久美子
明石憲子
久保美子
久保美子

▼ 課題『望』

最期まで希望が叶い海へ
働いて希望が叶い海へ
独学で希望が叶い海へ

渡邊宏子
白賀子
古賀子



【ちくほ図書館 12月 おはなし会】

・6日（土）司書のおはなし会

・20日（土）冬のスペシャルおはなし会

11時から「おはなしコーナー」にて



★★★★

交流センターだよりは、飯塚市ホームページからも閲覧できます！

⇒⇒⇒

<http://www.city.iizuka.lg.jp/>

カラーで見られます♪

★★★★