

テニスのまちづくり

2021年度 車いすテニス ×硬式テニス 交流教室 参加者募集

**参加費
無料**

※テニス用車いす、
ラケットは無料で
お貸しいたします。

障がいがある無し、初心者・経験者、
年齢、国籍に関わらず、
テニス・車いすテニスに
興味がある方、なるべく全日程参加
できる方でしたら、
どなたでもご参加頂けます。

対象 各クラス6名程度

クラスA: 車いすテニス初心者
(専門コーチが教えます)

クラスB: 硬式テニス初心者
(専門コーチが教えます・車いすテニス体験有)

クラスC: 車いすテニス経験者
(試合ができる方)

クラスD: 硬式テニス経験者
(試合ができる方・車いすテニス体験有)

クラスE: 車いすテニス体験クラス
(初めての方向対象)

**CDクラスは主にニューミックス※
の練習になります。**

※車いすユーザーと健常者のダブルス

開催日時：令和3年7月～令和3年11月
毎月1回 計5回 14:00～16:00[各2時間]
7月11日(日)、8月22日(日)、9月12日(日)、
10月10日(日)、11月3日(水・祝)

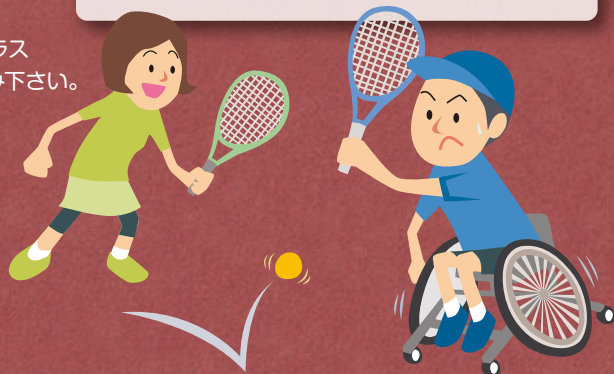
場所：いづかスポーツ・リゾート
テニスコート(屋内・屋外)
飯塚市仁保8-37

主催：NPO法人九州車いすテニス協会

【お申込み】 ●お名前 ●ご住所 ●お電話番号 ●生年月日 ●メールアドレス ●ご希望のクラス
をお書きの上、NPO法人九州車いすテニス協会宛にメールかFAXにてお申込み下さい。
※ご応募多数の場合、抽選となります。あらかじめご了承ください。
Email: info@japanopen-tennis.com FAX: 0948-25-7520

【締め切り】 令和3年6月28日(月)
※29日以降にご応募の方全員にご連絡いたします。

【お問合せ】 NPO法人九州車いすテニス協会
Email: info@japanopen-tennis.com TEL: 0948-25-7144



【留意事項】 新型コロナウイルス感染症及び熱中症予防対策にご理解・ご協力をお願いします。