

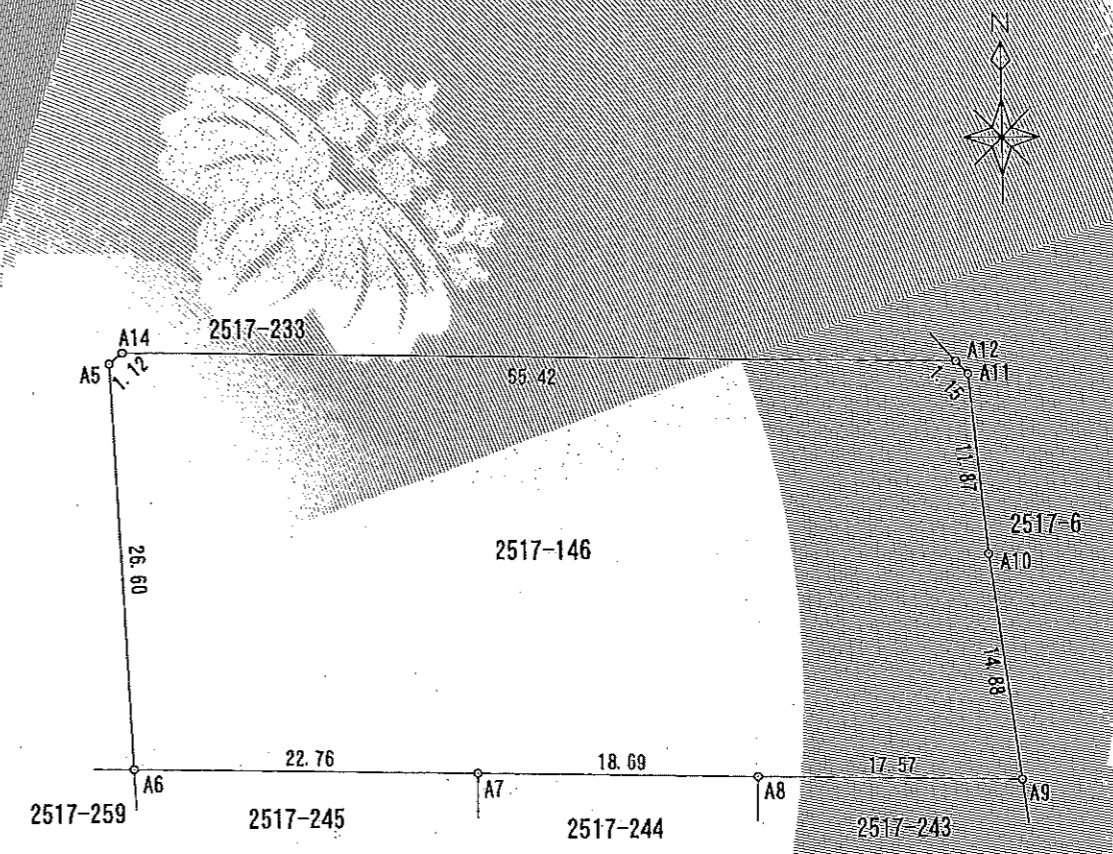
登記年月日：令和5年5月19日

これは図面に記録されている内容を証明した書面である。  
令和5年5月23日  
福岡法務局飯塚支局

地番	2517番146	地積測量図
土地の所在	飯塚市鯉田字グミノ木	

求積表

地番	2517-146				距離
NO	Xn	Yn	Xn - (Yn+1 - Yn-1)		
A5	72393.726	-27393.040	-27799.190784		1.121
A14	72394.446	-27392.181	4074359.420880		55.429
A12	72393.500	-27336.760	4068659.487000		1.161
A11	72392.655	-27335.979	141093.284595		11.871
A10	72380.842	-27334.811	231980.598610		14.882
A9	72366.100	-27332.774	-1124352.095700		17.577
A8	72366.414	-27350.348	-2624295.637296		18.693
A7	72366.748	-27369.038	-2999529.337852		22.763
A6	72367.154	-27391.797	-1736956.430308		26.601
合計			3160.099145		
合計面積			1580.0495725		
地積			1580.04	m <sup>2</sup>	



COPY

COPY

GNSS使用電子基準点 (スタティック観測)

名称	基準点コード	X座標	Y座標
直方	EL05030459901	82705.194	-23204.362
小石原	EL05030165601	51631.735	-16917.800
古賀	EL05030437802	81159.871	48486.310

測量年月日	令和5年2月10日
座標系	世界測地系 平面直角座標 II 系
使用基点	電子基準点 直方 小石原 古賀

境界線の種類

A5, A14	既設プラスチック杭
A10, A11	新設金属プレート標
A7, A8	新設コンクリート杭
A6	新設プラスチック杭
A9, A12	新設金属杭

登記官  
木村文彦

作成者 福岡県飯塚市有安1番地101  
土地家屋調査士 富田 浩之  
令和5年3月30日作成

申請人 飯塚市長 片峯 誠

縮尺 1/500

これは図面に記録されている内容を証明した書面である。  
令和5年5月23日  
福岡法務局飯塚支局

登記官

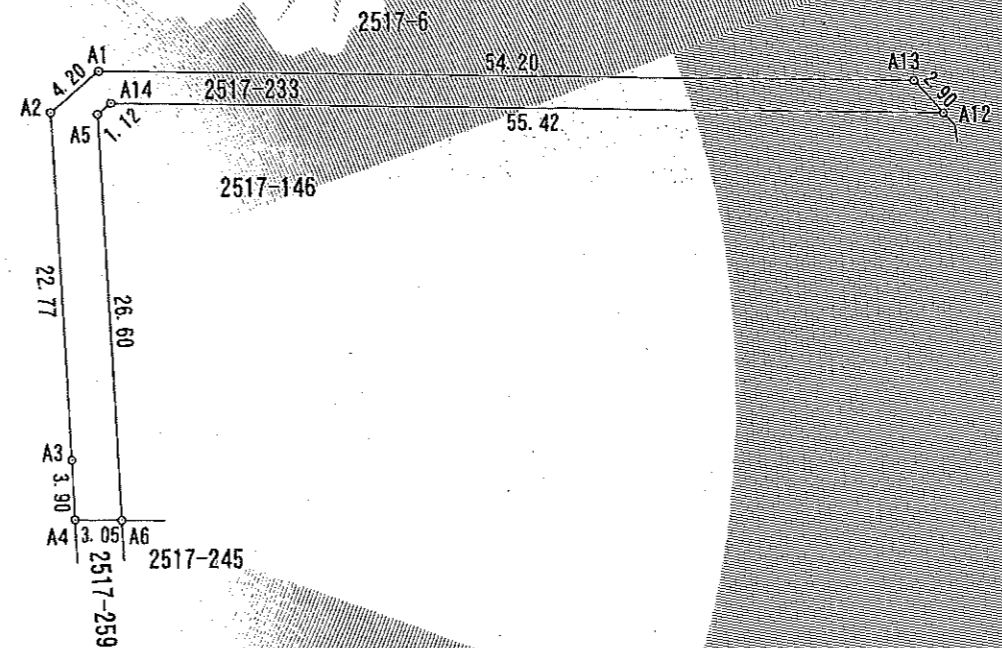
木村文彦



地番	2517番233	地積測量図
土地の所在	飯塚市鯉田字グミノ木	

求積表

NO	X <sub>n</sub>	Y <sub>n</sub>	X <sub>n</sub> · (Y <sub>n+1</sub> - Y <sub>n-1</sub> )	距離
A1	72395.559	-27392.928	4157082.814339	54.207
A13	72395.635	-27338.729	4066318.026680	2.904
A12	72393.500	-27336.760	-3869577.362000	55.429
A14	72394.446	-27392.181	-4074359.420880	1.121
A5	72393.726	-27393.040	27799.190784	26.601
A6	72367.154	-27391.797	-131056.915894	3.054
A4	72367.209	-27394.851	-233890.819488	3.907
A3	72371.112	-27395.029	-94010.074488	22.776
A2	72393.860	-27396.150	152099.499860	4.203
合計			404.938913	
合計面積			202.4694565	
地積			202.46	m <sup>2</sup>



GNS5使用電子基準点(スタティック観測)

名称	基準点コード	X座標	Y座標
直方	EL05030459901	82705.194	-23204.362
小石原	EL05030165601	51631.735	-19917.800
古賀	EL05030437802	81159.871	-48486.310

測量年月日	令和5年2月10日
座標系	世界測地系 平面直角座標-JIS系
使用基点	電子基準点 直方・小石原・古賀

境界標の種類

A1, A13	既設金属プレート標
A5, A14	既設プラスチック杭
A2, A3, A4	新設金属プレート標
A6	新設プラスチック杭
A12	新設金属杭

作成者	福岡県飯塚市有安1番地101 土地家屋調査士 富田浩之	申請人	飯塚市長 片峯 誠	縮尺	1/500
-----	--------------------------------	-----	-----------	----	-------