

Information

- ▶ 飯塚市役所
☎0948-22-5500・FAX0948-21-2066
- ▶ 穂波庁舎・支所
☎0948-22-0380・FAX0948-26-4733
- ▶ 筑穂支所
☎0948-72-1100・FAX0948-31-3100
- ▶ 庄内支所
☎0948-82-1200・FAX0948-82-3520
- ▶ 顕田支所
☎0948-92-2211・FAX0948-92-0332

市役所情報コーナー

お知らせ

飯塚市生活応援クーポン券の発送について

8月から順次送付しています
 クーポン券の全世帯配付に時間を要しています。9月中旬までに送付されない場合は、お手数ですが左記までご連絡をお願いします。

飯塚市生活応援クーポン券
 コールセンター
 ☎0948・22・7033
 FAX 0948・21・6356

●本庁と穂波支所では、毎週木曜日に窓口業務の一部を延長しています。延長時間(19時まで)による取扱い業務は、所管課までお問合せください。

資産等報告書審査会意見書公開

市長等や市議会議員の令和5年資産等報告書の審査経過や内容をまとめた意見書が、8月8日に資産等報告書審査会から市長に提出されましたので、次のとおり意見書を公開しています。

●閲覧開始 8月15日(火)
 所 本庁3階 人事課
 本庁7階 議会事務局

期 市長等や市議会議員の任期満了の日まで
 問 人事課(☎内線1320)

重度障がい者医療証をお送りします

現在交付している「重度障がい者医療証」の有効期限は令和5年9月30日までです。所得判定等の結果により10月1日以降も助成対象となる人につきましては、9月下旬に新しい「重度障がい者医療証」を郵送します。

問 医療保険課(☎内線1034)

飯塚市ブロック塀等撤去補助金および飯塚市木造戸建て住宅性能向上改修補助金交付申請受付

各補助金の交付申請の受付を行っています。
 詳細はお問合せまたは、市ホームページをご覧ください。

ームページをご覧ください。

問 建築課(☎内線1514)

特定計量器(はかり)の定期検査

「はかり」を取引・証明に使用している人は、必ず受検してください。
 検査の対象は、商店・事業所で取引や証明用に使用している「はかり・分銅・おもり」です。大型のはかり(ひょう量が300kgを超えるもの)は問合せください。

時 所
 9月20日 飯塚市役所本庁舎
 9月21日 穂波交流センター
 9月22日 二瀬交流センター
 9月25日 庄内交流センター
 9月26日 顕田交流センター
 ーズ いづか

9月27日 函 筑穂支所
 9月28日 日 穂波交流センター
 9月29日 日 顕田交流センター
 いずれも10時～正午、13時～15時

手数料は
 こちら↓
 福岡県検査協会
 ☎092・939・2945
 担当課：市民活動支援課
 ☎内線1437



台風や大雨などによるコミュニケーション交通の運休等について

台風、大雨などの天候や道路状況によりエリアワゴン・予約乗合タクシー・コミュニティバス・路線ワゴンが事前の通知なく、急ぎよ運休や遅れが発生する場合があります。運行状況についてはお問合せください。

問 地域公共交通対策課
 (☎内線1441・1442)

廃食用油回収ボックスの利用

現在、市内各所において廃食用油の回収を行っています。回収した廃食用油は塗料などに再利用されています。

問 家庭にて発生した廃食用油を、食用油の入っていた容器やペットボトルに入れてお持ち寄りください。廃食用油の回収にご協力をお願いします。

所 本庁舎・各支所・各交流センター(一部交流センターを除く)・エコ工房

※本庁舎の廃食用油回収ボックスに大量の廃油(約5ℓ以上)を持参した場合は、廃食用油回収ボックスに入れる前に、環境整備課までご連絡をお願いします。

問 環境整備課(☎内線1653)

マイナポイントの申込期限は「令和5年9月末」まで!

マイナポイントの申込は、マイナンバーカードの申請を令和5年2月末までにを行った方が対象になります。対象となる方で、マイナポイントの申込を希望される方は、お早めにお申込みください。

※本庁及び各支所でもマイナポイントの申込支援を行っています。詳しくは飯塚市役所のホームページにて「マイナポイント」と検索するか、QRコードからご確認ください。

●マイナポイントに関するお問合せ：マイナポイント専用コールセンター (☎ 0120-32-0041)

第2弾

マイナンバーカード
マイナポイント

人権標語

● なやまずに

一人じゃないよ

はなしてね(飯塚小)

● さりげなく

よりそってくれる

ぼくの友(飯塚小)

飯塚市戦没者追悼式

本年度の戦没者追悼式は新型コロナウイルス感染症拡大防止の観点から、関係者のみ参列の縮小開催とし、一般参列は行いませんので、お知らせします。

㊚ 社会・障がい者福祉課

(㊚ 内線1153)

FAX 0948・21・6356)

募集

訪問型サービスA従事者研修

受講者募集

介護予防・日常生活支援総合事業における訪問型サービスA(訪問型生活援助)のヘルパーとして就労を希望する方が就労の資格を取得するための研修です。

時 ①10月14日㊚、②10月21日㊚、

③10月28日㊚、④11月11日㊚、

⑤11月18日㊚、⑥11月25日㊚

9時半～16時(全6回)

所 ゆめタウン飯塚2階ゆめホール

定 40人(先着順)

期 10月4日㊚(必着)

問 高齢介護課(㊚ 内線1132)

FAX 0948・25・6214

㊚ koureikaigo@city.iizuka

(g.jp)

※市ホームページに掲載している申込用紙を記載し、メール、郵送、FAXまたは持参してください。

市ホームページ→



さわやかスポーツ「ポッチャ」

大会出場者募集

対 市内在住の障がい児・者

時 10月1日㊚ 9時受付

9時半開会

所 サン・アビリティーズいづか

内 パラスポーツ「ポッチャ」

定 3人1組(人数が揃わないと

きはご相談ください。)

期 9月15日㊚

申 問 サン・アビリティーズい

づか

(㊚ FAX 0948・29・3087)



介護予防教室 参加者募集

飯塚市に住民登録がある65歳以上の人(送迎はありません)

※全回参加が可能な人

定 各教室25～30人程度

教室名	会場	回数	開催時期	時間
音楽サロン	飯塚東交流センター	6回	10月 6日(金)～	14時～15時半
足元気教室(運動強度:弱)	筑穂ふれあい交流センター(筑穂支所内)	12回	10月10日(火)～	10時～11時半

期 9月4日㊚～15日㊚

申 問 高齢介護課(㊚ 内線1141)

※初参加、会場付近にお住まい

の人を優先的に案内(先着順

ではありません)

グローバル人材育成研修事業

参加者募集

対 市内在住の中学1年生から高校2年生まで

時 令和6年3月22日㊚～29日㊚

6泊8日

所 アメリカ合衆国(カリフォルニア州サニーベール市周辺)

内 ホームステイ、現地学生との交流(学校登校)など

定 20人(選考試験有)

料 約15万円※その他、諸経費有

期 9月11日㊚～29日㊚

※申込書を申込先へ提出してく

ださい。(募集要項及び申込

書は市ホームページからダウ

ンロードできます。)

※募集後に研修生選考試験を実

施します。

申 問 国際政策課(㊚ 内線1647)

飯塚市立学校特認校へ通学しま

せんか

飯塚市の特認校制度により、

小規模校および小中一貫校への

転・入学ができます。

【募集校】

●小規模校(少人数学級による

きめ細やかな教育活動を実

施)

八木山小・内野小・高田小

●小中一貫校(義務教育9年間

を見通した教育活動を実施)

幸袋小・飯塚鎮西小・頼田小・

穂波東小

対 市内に住所がある児童(令和6年度新1年生を含む)

※小中一貫校は令和6年度新5年生までの募集となります。

※原則、卒業まで学校を変更することはできません。

※通学方法および通学に係る経費などは保護者の責任・負担です。

期 12月15日㊚まで

※申込み多数の場合は抽選。

●学校見学 随時受付

※詳細は、各募集校にお問合せください。

申 問 学校教育課(㊚ 内線1624)

※申請書類は市ホームページおよび各募集校にあります。

市ホームページ→



市民向け手話講座受講生募集

手話に関心のある方を対象に簡単な手話講座を開催します。

時 10月14日㊚15時～17時

所 穂波交流センター

申 問 社会・障がい者福祉課

(㊚ 内線1151)

FAX 0948・21・6356)



講演・講座等

「うちの子最高〜子どもたちの幸せのために、今私たちにできること〜」講演会

対 子を持つ保護者・地域の方・子育てに関心のある方どなたでも

時 10月7日(日)10時〜11時半

所 イイツカコミュニティセンター

内 「大丈夫！子育て順調よー」など多くの著書を持つ幼児教育・家庭教育専門家の熊丸みつ子さんを講師として迎えます。笑いあり涙あり、心がふつと軽くなる、子育てに関する講演会に参加しませんか。特に子育て中の方に聞いてほしい内容となっています。

定 30組

※託児の相談もお受けします。

期 9月20日(木)9時〜飯塚市公式LINE「予約機能」より受付(先着順)

申 イイツカコミュニティセンター

(☎0948・22・3274)



スマートフォン教室

対 スマートフォンの操作に苦手意識のある方

内 基本操作やインターネットの使い方など

会場	開催日	時間
飯塚東交流センター	9月 8日(金)	10時〜12時
庄内交流センター	9月 8日(金)	14時〜16時
二瀬交流センター	9月15日(金)	10時〜12時
飯塚片島交流センター	9月15日(金)	14時〜16時
菰田交流センター	9月22日(金)	10時〜12時
穂波交流センター	9月22日(金)	14時〜16時
鎮西交流センター	9月27日(水)	10時〜12時

※10月以降も各交流センターで順次実施します

定 各回20人程度(先着順)

持 お持ちのスマートフォン

※お持ちでない方は貸出あり

問 スマートフォン教室コールセンター

(☎050・3537・6174)

担当課 業務改善・DX推進課

イベント

「庭園ゼミ」の開催

旧伊藤伝右衛門邸の庭園の魅力を知りたい方を目的に開催します。

対 ①実技見学、②実技講習のどちらも受講可能な方

時 10月11日(水)13時半〜16時半

所 旧伊藤伝右衛門邸

※駐車場は旧伊藤伝右衛門邸臨時駐車場(飯塚市幸袋2-1-1の31)をご利用ください。

内 ①実技見学(60分程度)

②実技講習(名勝庭園の樹木を剪定しよう！)(90分程度)

●講師 京都芸術大学

片石 高幸さん

持 剪定道具、作業手袋、タオル、水筒、マスク、汚れてもよい動きやすい長袖の服装

定 25人程度

申 氏名・電話番号を、歴史資料館へメールまたは電話・FAX

Xでお申し込みください。

期 10月5日(日)

問 歴史資料館

(☎0948・25・2930)

rekishi@city.iizuka.lg.jp

担当課 業務改善・DX推進課

まちなかおかいものゴー運行開始(西鉄バス筑豊新規格線)

8月19日(土)より、西鉄バス筑豊新規格線「まちなかおかいものゴー」が運行しています。飯塚市役所、新飯塚駅、飯塚病院、飯塚バスターミナル、街なか子育てひろば、イオン穂波店、嘉穂劇場入口、ゆめタウン飯塚、昭和通り一丁目、カホテラスを巡回するバス路線です。是非この機会に、ご利用ください。

時 8月19日(土)〜(土、日、祝日のみの運行)

料 大人200円、小人100円

問 西鉄お客様センター

(☎0570・00・1010)

携帯からの人はこちら

(☎092・303・3333)

その他

住宅・土地統計調査にご協力をお願いします。

時 9月〜10月

内 10月1日現在で「令和5年住宅・土地統計調査」を実施します。この調査は、住生活に関する最も基本的で重要な調査で、全国約340万世帯の方々を対象とした大規模な調査です。

調査をお願する世帯には、9月下旬から調査員が調査書類の配付に伺いますので、インターネット回答のほか、紙の調査票を郵送または調査員に提出する方法によりご回答をお願いします。インターネット回答は、スマートフォン・タブレット端末にも対応しています。ぜひご利用ください。

問 総務課

(☎内線1493、1494)

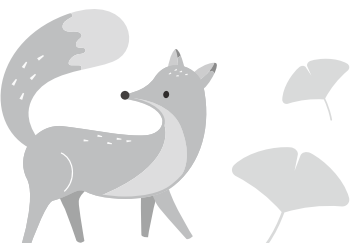
ハンセン病元患者のご家族へ

ハンセン病元患者家族の被った精神的苦痛を慰謝するため、対象となる方々に補償金を支給します。まずは、お電話にてご相談ください。

期 令和6年11月21日(木)まで

問 厚生労働省補償金担当窓口

(☎03・3595・2262)



職場のハラスメント集中相談会

時 9月27日(水)、28日(木)

両日とも9時～20時
 (受付19時半まで)

内 電話と面談による職場のハラスメント(パワハラ、セクハラ、マタハラ等) 集中相談会。秘密厳守、予約優先(予約なしでも可)、労働者・使用者どちらからもご相談をお受けします。また、相談内容により弁護士相談も連携して行います。

所 福岡県筑豊労働者支援事務所
 (☎0948・22・1149)

求職者個別面談会

対 働きづらさを抱えた週20時間未満で働きたい方
 時 10月5日(木)13時～17時

所 ハローワーク飯塚
 内 働きづらさの内容を伺い、働きづらさを解決できる支援を一緒に検討します。

定 10人(事前予約制)
 申 福岡県就労支援協同組合
 (☎092・406・7697)

高齢者・障がい者のための成年後見相談会

時 10月7日(土)10時～13時

所 立岩交流センター他、福岡会場(エルガーラホール)、筑後会場(石橋文化会館)、北九州会場(毎日西部会館)にて同日開催

内 面談相談(1件50分)

成年後見制度の利用方法、遺言や相続、悪質な訪問販売被害などの相談に司法書士が応じます。

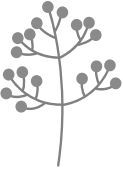
定 6組(完全予約制)
 期 9月19日(火)～10月4日(水)
 申 福岡県司法書士会事務局
 (☎092・722・4131
 FAX092・714・4234)

防火・防災川柳2023募集

対 嘉飯地区に居住、またはお勤めの人
 内 「家庭、学校及び職場における防火・防災に関すること」をテーマとする川柳を募集

※1人3句まで。未発表のもの。
 期 9月21日(木)必着

申 ハガキに住所、名前、年齢、性別、電話番号、句についてのコメントやメッセージを記入の上、左記までお送りください。



飯塚市菰田52・1 嘉飯地区危険物安全協会(飯塚地区消防本部予防課内)
 飯塚地区消防本部予防課
 (☎080・3999・7607)

筑前の國いづか街道まつり イベント参加者募集

「ストリートダンス」

対 5人以上のチーム(1団体2チームまで) ※街道まつりの雰囲気を出すため、曲・衣装・ダンスに工夫を凝らしてください(各チーム4分程度)
 定 先着20チーム
 時 10月22日(日)13時～14時半
 ※雨天決行

所 イヅカコスモスコモン前広場
 期 9月20日(木)必着

申 申込方法はホームページをご確認ください



問 商工観光課(☎内1463)

「時代仮装行列一般参加者」

対 街道まつりの時代仮装行列で江戸時代の着物での仮装や、コスプレ等でパレードに参加したい人を募集します。

定 江戸時代の仮装は先着5人、その他は先着15人
 時 10月22日(日)14時集合
 ※雨天決行

所 商店街東町ステージ集合
 期 9月29日(金)必着
 申 いづか街道まつり実行委員会 事務局(飯塚観光協会)
 (☎0948・22・3511)

音声訳朗読ボランティア養成講座

内 音声訳朗読ボランティア活動に関心がある人で、全日程参加可能
 内 自分の声をCD等に録音し、目の不自由な人に各種情報を発信する音声訳朗読ボランティア養成講座です。
 時 10月10日(火)・17日(水)・24日(木)・31日(金)13時半～15時
 所 穂波ふれあい会館

時 10月10日(火)・17日(水)・24日(木)・31日(金)13時半～15時

内 文章などを伝えるためのイントネーションの組み立て、アクセント、問の取り方などの基礎的な学習

定 10人
 持 筆記用具
 期 10月3日(火)

申 飯塚市社会福祉協議会穂波支所
 (☎0948・29・5520
 FAX0948・29・5522)

飯塚地域雇用創造協議会講習会等のお知らせ

「デジタル化による事業拡大講習会(製造業)」
 時 9月8日(金)・15日(金)・22日(金)
 10月6日(金)・13日(金)
 14時～17時(全5回)
 ※後日録画視聴可

所 福岡ソフトウェアセンター
 ※無料駐車場完備

内 日本における製造業の現状と今後の課題からデジタル化やSDGsに取り組み重要性を解説します。また生産性向上を意識した社内の業務改善法についても解説します。
 定 15社(要申込)

「デジタル活用による健康経営講習会」

時 9月26日(火)・10月3日(火)・10日(火)・17日(火)・24日(火)14時～17時(全5回)
 ※後日録画視聴可
 所 福岡ソフトウェアセンター
 ※無料駐車場完備

内 企業の持続的な成長を図るための一つの経営戦略として近年注目される「健康経営」について生産性向上と特に介護分野におけるデジタルツール活用による健康経営事例を解説します。



定 15社 (要申込)

『デジタル人材のマッチング促進事業及び大学生への説明会・面接会』

時 9月29日(金)16時～20時

所 福岡ソフトウェアセンター

※無料駐車場完備

内 デジタル化に積極的な市内企業とデジタル化の習得に意欲的な求職者や大学生とのマッチングを図るための説明会・面談会及び懇親会を行います。

定 40人 (要申込)

【各講習会共通】

申 飯塚地域雇用創造協議会

(☎0948・26・5520)

※詳細は飯塚地域雇用創造協議会のHPでご確認ください。

第2回危険物取扱者試験準備講習会

時 9月24日(日)8時20分～17時

所 飯塚地区消防本部

内 乙種第4類

定 25人

期 9月4日(日)～19日(火)

問 嘉飯地区危険物安全協会

(飯塚地区消防本部予防課内)

(☎080・3999・7607)

※申込書は、飯塚地区消防本部

ホームページに掲載しています。

福岡県認知症医療センター

『第2回一般市民&専門職向け研修会』のご案内

時 9月9日(土)13時～16時

所 のがみプレジデントホテル

4階 王朝・大和の間

内 『認知症の方ご本人、ご家族、支援者、地域を支えていくためには?』講師：沼田賢一郎、眞由美さんご夫婦・竹内裕さん・上村尚之さん (特別養護老人ホーム白川園 副施設長)

定 対面100名

オンライン500名

(事前申込制・先着順)

期 9月2日(土)まで

申 飯塚記念病院福岡県認知症医療センター 担当：江頭

(☎0948・22・2316)

FAX 0948・28・8109)

第10回市民公開講座&シンポジウム&個人相談会のお知らせ

対 福岡県内の一般市民

時 10月21日(土)13時～16時半

所 電気ビル共創館みらいホール

内 講演「ウイルス性肝炎を正しく知るついでに患者、弁護士、

医師の立場から」

福岡県肝疾患相談支援センターセンター長 井出達也先生

他

ウイルス肝炎に関する講演会及び肝疾患に関するシンポジウム・個人相談会を行います。

定 500人 ※要申込

期 10月6日(金)

申 久留米大病院 福岡県肝疾患相談支援センター

(☎0942・31・7968)

景況特別講演会開催
～日本銀行福岡支店長講演会～

時 9月26日(火)13時半～14時半

所 飯塚商工会議所

内 日本経済の状況・今後の景況の見通しなど最新の情報の見通しなど最新の情報

●講師 日本銀行福岡支店長

定 80人 (先着順)

期 9月19日(火)まで

問 飯塚商工会議所

(☎0948・22・1007)

男女共同参画推進補助事業

血縁のない大家族づくりが巻き起こすラッキーグループと実家より実家「じじっか」の実践に学ぶ

時 10月8日(日)10時半～正午

所 イイツカコミュニケーションセンター

●講師 中村 路子さん (まちびと会社 visionAreal 共同代表)

※託児・手話通訳あり (9月29日(金)までに要申込)

託児・手話通訳の申込みはこちらから↓



問 男女共同参画推進センター (サンクス)

(☎0948・22・7058)

FAX 0948・22・3609)

大分の獅子舞

時 9月23日(土)14時半頃

9月24日(日)10時半・14時頃

所 大分八幡宮

内 福岡県指定無形民俗文化財である「大分の獅子舞」が大分八幡宮の放生会で奉納されます。

問 文化課

(☎・FAX 0948・25・2930)

第38回九州矯正展

時 9月23日(土)9時半～16時

9月24日(日)9時半～15時

所 福岡アイランドシティフォーラム

内 刑務所作業製品展示販売、矯正

正行政に関するパネル広報、性格検査、バーチャル刑務所見学等

※入場は無料。なお、駐車場は2時間まで無料。

問 福岡刑務所処遇部作業部門

(☎092・9332・0395)

(内線1403)

FAX 092・9332・3145)

はじめてのお使いin商店街

対 3歳～小学3年生

時 9月23日(土)10時半～

所 本町・東町・昭和通の4店舗

内 商店街のアーケード街で、飯塚版「はじめてのお使い」を開催します。2人1組で、買い物とスタンプリーをしな

ら「ゴールを目指します。

料 1人600円

定 8組16人 (2人1組で申込)

※特典として買物した商品 (1200円以上) を差し上げます。

期 9月11日(日)まで

申 飯塚商工会議所商工振興課

(☎0948・22・1007)



九州工業大学第63回工大祭

時 10月7日(土) 10時～20時半
 10月8日(日) 10時～17時

所 九州工業大学飯塚キャンパス
 内

内 ステージ企画や模擬店、プロ
 コンサート、科学実験教室な
 ど楽しい企画を準備していま
 す。皆様のご来場お待ちしております。

問 九州工業大学情報工学部工大
 祭実行委員会
 (☎0948・22・5650)

第69回サイエンスカフェ

時 9月29日(金) 18時～19時半

所 九州工業大学情報工学部
 ラーニングアゴラ (対面)

内 オンライン(ZOOM)開催
 アイシンシュタインがみた分子
 の世界

▽ゲスト 植松 祐輝 さん
 (大学院情報工学研究院\物
 理情報工学研究系 准教授)

定 対面20人(先着順)
 オンライン 100人程度

問 九州工業大学情報工学部広
 報室
 (☎0948・29・7509
 sciencecafe@pr.iizuka.
 kyutech.ac.jp)

第18回鎮西地区ウォークラリー

時 10月1日(日) 10時出発
 (受付9時～9時半)

所 旧蓮台寺小学校集合
 ※蓮台寺・建花寺方面のコース
 をウォーキング(約8km)

定 200人(先着順)
 料 参加費300円
 ※昼食あり

問 鎮西交流センター
 (☎0948・23・3396)
 ※窓口にて事前申込みが必要と
 なります。詳しくはお問合せ
 ください。

自衛官等採用試験案内

〔防衛医大 看護学科学生 1次〕
 時 10月14日(土)

所 陸上自衛隊福岡駐屯地

期 10月4日(水)まで

〔防衛医大 医学科学生 1次〕
 時 10月21日(土)

所 福岡大学

期 10月11日(水)まで

〔防衛大学校 1次〕
 時 10月28日(土)

所 西日本工業大学

期 10月18日(水)まで

問 自衛隊福岡地方協力本部飯塚
 地域事務所
 (☎0948・22・4847)

手話コーナー

「何歳ですか。」



「手話」は、動きのある言語です。
 その動きを伝えるために、動画に
 まとめていますのでご覧ください



年齢

手をあごにつけ、親指
 から順に指を折ってに
 ぎる。



いくつ

手のひらを上に向け、
 親指から順に指を折
 ってにぎる。



飯塚市の人口と世帯 (前月比)

※住基と外国人の合計人口・世帯数

総人口	125,268	(+44)
男	59,701	(+28)
女	65,567	(+16)
世帯数	63,732	(+64)

令和5年7月末現在

本場	飯塚	1日(金)～ 3日(日) 牛島青果杯ベジタブルアタック
		4日(月)～ 6日(水) チャリット杯ミッドナイトオートレース(ミッドナイト)
		11日(月)～ 13日(水) 居酒屋のぶりん杯オータムバトル
		15日(金)～ 18日(月)・㊚ チャリット杯ミッドナイトオートレース(ミッドナイト)
		21日(木)～ 23日(土)・㊚ チャリット杯ミッドナイトオートレース(ミッドナイト)
場外発売	伊勢崎	26日(火)～ 29日(金) さがけいは杯～九州地区選手権～
		8/30日(水)～ 2日(土) 普通開催(ナイター)
		6日(水)～ 10日(日) G I ムーンライトチャンピオンカップ(ナイター)
		19日(火)～ 21日(木) 普通開催(ナイター)
		30日(土) 普通開催(ナイター)
場外発売	浜松	7日(水)～ 10日(日) 普通開催(アーリー)
		14日(水)～ 18日(日)・㊚ 特別G I 共同通信社杯プレミアムカップ
		23日(土)・㊚～ 25日(月) 普通開催
		3日(日)～ 5日(火) 普通開催(ナイター)
		22日(金)～ 25日(月) 普通開催(ナイター)
場外発売	川口	30日(土) 普通開催

飯塚オート開催日程

9月