

広報

人が輝き まちが飛躍する 住みたいまち 住みつづけたいまち  
～ 共に創り 未来につなぐ 幸せ実感都市 いいづか ～

# いいづか

2023年

9月号

No.210号

— 4年ぶり、  
飯塚の夜空を彩る

8月1日 飯塚納涼花火大会

## 全国第8位! 3年連続県内1位!

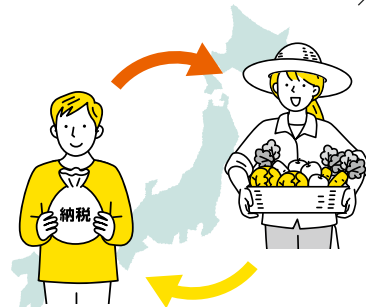
令和4年度に、全国の飯塚ファンの皆様から、780,189件、90億8,557万円の寄附をいただきました。

### 寄附金の配分について

返礼品	事務経費	事業活用分
① 30%	約35%	② 約35%

### ① 返礼品 が、まちを活性化します!

返礼品は市内の生産者や事業者が取り扱う品を使用しています。令和4年度は約30億円が生産者や事業者の売り上げとなりました。自然豊かな環境で育まれた農産物や生産者の思いのこもった製品に触れ、飯塚市に興味を持ってもらうことで、飯塚市が訪れてみたいまちとなり、交流人口の増加につながっています。



### ② 寄附金 が、まちを活性化します!

ふるさと納税でいただいた寄附金は「飯塚市ふるさと応援基金」として、教育・文化・スポーツの充実や健幸(健康)・子育ての充実、まちづくりの推進などによる街の活性化などの事業に活用しています。

令和4年度寄附金のうち約30億円を令和5年度の事業に活用いたします。



#### 幸袋交流センターの整備 4億5,838万円

旧目尾小学校跡地に移転建設を行っていた幸袋交流センターが完成し、令和5年4月1日から開館しました。



#### 小中学生の外国語教育推進 3,622万円

一人一台のタブレット端末を活用することでオンラインでの英会話レッスンを行い、外国の言語や文化に対する理解を深め、聞く話すなどのコミュニケーション能力の基礎を養う授業を行いました。



#### 嘉穂劇場の保存整備 6,482万円

クラウドファンディング型の募集を行い、予想を大きく上回るご支援をいただきました。今後も嘉穂劇場の再開に向けて施設・設備の改修や施設環境の改善のため活用させていただきます。

一方で…

### 市税の流失が増加しています。

市民が他市町村等へふるさと納税をすることにより、市民税の減収が拡大し、財政運営が大きな影響を受けることとなります。令和4年度は2億円以上の減収となっています。

これからも全国の皆さまからいただいた寄附金を活用して  
“ふるさといいづか”を元気にしていきます!

問合せ

経済部特産品振興・ふるさと応援課

☎0948-22-5500(内線1448)

# 9月

のオススメ

# いづくかブランド

I I Z U K A B R A N D



© 2023 SANRIO CO., LTD. APPROVAL NO. L642641

## 畠中育雛場のげんきタマゴんと特撰卵いろいろ

ひよこの時から自社農場で専属獣医師が目を配り、国産率の高い飼料を食べ健康に育てた母鶏が産む、自然と安全を追究した卵、「げんきタマゴん」。

バリエーションも非常に豊富で、ギフト用に選りすぐった「夕映卵」「櫻卵」「白雪卵」はもとより、「宮廷薬膳 烏骨鶏卵」「アローカナ鶏 幸青卵」など、国内でも入手し難い特殊卵も。中でも国産原料の餌に限界までこだわった「日本たまご」は、JR九州の特別列車「或る列車」に運行開始時から採用されています。

バリエーションは非常に豊富で、組み合わせてギフトなどに最適。おすすめはたまごかけご飯ですが、いろんな種類を一度にゆで卵にして食べ比べてみるのも楽しいでしょう。

日本でも珍しい唯一無二のたまごに出会えます。美味しさはもちろん、珍しい鶏種、希少な餌を与えたたまごなど、他では出会えないたまごがいっぱいです。たまご不足でスーパーのたまごの価格が上がっている今だからこそ、地元の生産者が餌や育て方にこだわって作る、ちょっとだけ特別なたまごをぜひ食べてみてください。



畠中育雛場  
飯塚市佐与1709-2  
☎0948-92-6844

# 01

## 畠中育雛場

# 02

## 瑞穂菊酒造株式会社

瑞穂菊酒造株式会社  
飯塚市天道375番地  
☎0948-22-1050

## Bon Déclic 純米大吟醸

三郡山の麓、長尾の地で育った酒米夢一献で仕込んだ純米大吟醸酒です。リンゴ酸多産性酵母を使用した甘くて少し爽やかなリンゴ酸由来の酸味がスイーツに合う日本酒を演出しています。

スイーツに合う  
スッキリとした爽やかな甘口。  
今春より、スパークリングタイプ  
(数量限定)も発売致しました。  
大好評です。



冷やがおすすめ。  
スイーツにあいます。

## 舍利蔵 純米吟醸

竜王山の麓、舍利蔵の地で育った酒米五百万石で仕込んだ純米吟醸酒です。舍利蔵は昔、献上米を栽培したこともある地域で、今回の五百万石を栽培している田んぼも生活排水の入らない清水で作っています。このお米を冬の厳寒期に仕込みました。

スッキリしたやや辛口。  
酒米の増産が難しいので、  
ここ数年は年内に完売して  
ます。



冷や〜ぬる燗。夏は冷やで。冬は常温。  
お刺身・だし巻き玉子・冷や奴に。

9月は健康増進普及月間

# 1に運動 2に食事 しっかり禁煙 最後にクスリ ～健康寿命の延伸～

本市で約2人に1人が生活習慣病で亡くなっていることをご存知ですか？  
この機会に運動習慣や食生活、喫煙といった生活習慣について、今一度考えてみませんか。

## 生活習慣病とは…

生活習慣病とは、食事や運動、休養、喫煙、飲酒などの「健康的とは言えない生活習慣」が深く関与し、それらが発症の要因となる疾患の総称です。逆に言えば、生活習慣次第で防ぐことができる病気です。

図2は飯塚市民の死因を示しています。死因第1位の悪性新生物(がん)、第2位の心疾患、第4位の脳血管疾患は生活習慣病に含まれ、死亡原因の約5割を占めています。

生活習慣病の多くは、発病してもかなり進行するまで自覚症状がほとんど現れないという共通点があります。自覚症状が現れないとは言っても、影響は確実に身体の負担として蓄積されていきます。

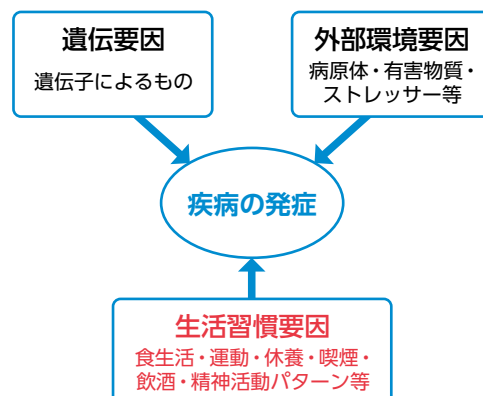


図1 疾病の発症

## 健康寿命とは？

健康寿命とは、「健康上の問題で日常生活が制限されることなく生活できる期間」のことをさします。

平均寿命と健康寿命の差は男性で8.73年、女性で12.07年あります。

いきいきと元気に健康で自立した生活を長く続けられるようにするためには、「生活習慣」に気を付け、健康寿命を長くすることが大事です。

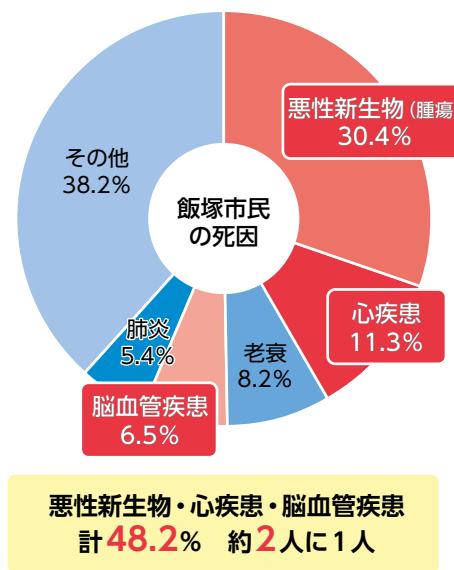


図2 飯塚市民の死因

参考資料：福岡県保健統計年報 令和2年度版

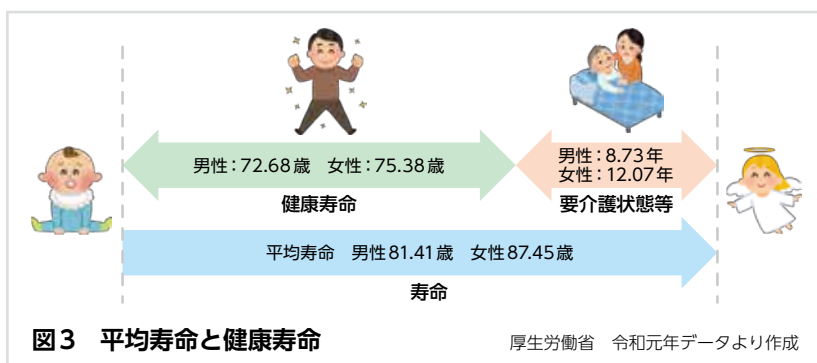


図3 平均寿命と健康寿命

厚生労働省 令和元年データより作成

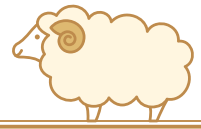
## 生活習慣病を予防するために

- たばこは万病のもと
- 食事は腹八分目に！
- アルコールは少量をたしなみ、ほどほどに！
- 今より10分多く体を動かそう！
- しっかり休養～こころとからだのリフレッシュ！
- 多くの人、事、物に接してイキイキとした生活を！

飯塚市では、がん検診(集団検診)、運動教室や食育講座、健康相談等を実施しています。  
生活習慣病を予防し、早期発見・早期治療を心掛け、健康寿命の延伸を目指しましょう！

最近ぐっすり眠れていますか？

# 睡眠チェック



ぐっすり

9月3日は「睡眠」の日です。睡眠には、心身の疲労を回復する働きがあります。このため睡眠時間が不足したり、睡眠の質が悪くなると健康上の問題や生活への影響が出始め、生活習慣病のリスクにつながるようになってきています。

定期的に自らの睡眠を見直して、「からだ」と「こころ」の健康に気を付けましょう。

## 過去1カ月の睡眠を振り返ってみましょう

A	日中にだるさや眠気を感じることがありますか？	はい	いいえ
	睡眠によって十分に休養できていないと感じますか？	はい	いいえ
	起床時刻・就寝時刻は平均して何時ごろですか？	起床( )時	就寝( )時
	眠気で日中の生活に支障が出ることはありませんか？	はい	いいえ
	実際に眠っている時間以外に横になって長時間過ごすことはありますか？	はい	いいえ
B	なかなか寝付けない、もしくは途中で目が覚めてしまうことがありますか？	はい	いいえ
C	睡眠中に窒息感やあえぐような呼吸を自覚することはありますか？	はい	いいえ
	最近体重が増えたことで激しいいびきをするようになりましたか？	はい	いいえ
	肥満、高血圧、糖尿病の治療を受けている、もしくは指摘を受けたことはありますか？	はい	いいえ
D	睡眠薬がわりに寝酒を飲むことがありますか？	はい	いいえ
	就寝前に喫煙をしたり、カフェインを摂ることがありますか？	はい	いいえ

▶結果は次のページ下部に掲載しています。結果を確認してみましょう。

## 健幸プラザからのお知らせ

健幸プラザの健幸運動教室 絶賛開催中です！  
10月の教室のお申込みは9月14日(木)から始まります！  
みんなで体を動かして「運動の秋」を楽しみましょう！！



ヨガやダンス、  
フィットネスなど  
楽しい教室が  
いっぱいあるよ！

申込先 健幸プラザ(本町14-6)

電話 0948-24-2057

詳細は右のQRコードからチェック！→

<https://iizuka-taikyo.jp/pages/83/>



●お問合せ 健幸保健課 健幸都市係(☎内線2167～2169)

歩くこと = 健康づくりの第一歩!

# いづくか健幸ポイント



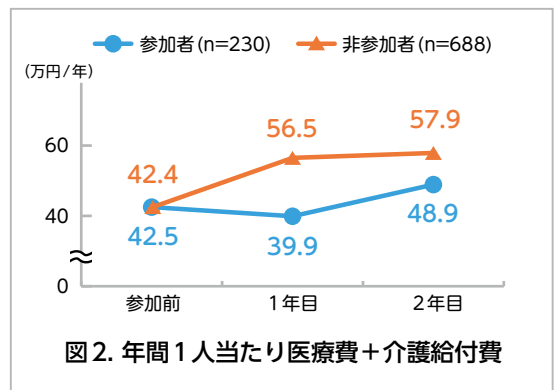
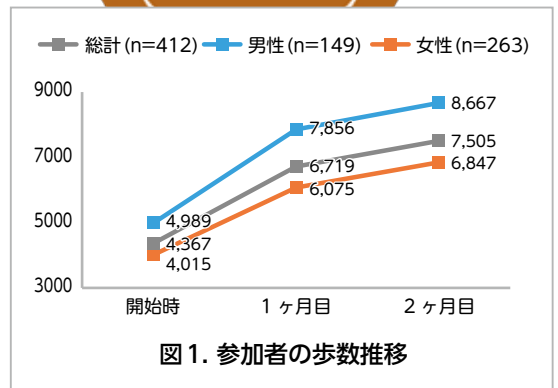
「誰でも」「気軽に」「楽しめる」をテーマとし、健康で幸せな毎日を送るために大切な健康づくりを応援するプロジェクト「いづくか健幸ポイント」も4年目を迎え、市民約4,200人が参加する大規模プロジェクトとなりました。

歩くだけで、本当に健康になれるの? そう思っている方もいらっしゃるかもしれませんが。実際に「歩くこと」で運動不足がもたらす生活習慣病やうつ病、認知症といった心身の健康を損なう課題を解決する効果が期待できるんです!

図1は参加された方の平均歩数の推移です。国が推奨する1日あたりの歩数は8,000歩ですが、参加することで平均歩数が増加し、推奨歩数に近づいたことがわかります。

参加者と参加していない方の2年後の1人あたりの年間医療費と介護給付費を合わせた額を比べたところ、参加者の方が9万円少ない可能性があることがわかりました(図2)。同じように介護認定された方の割合を比べたところ、参加者の方が明らかに少ないことがわかりました。

まずは「歩く」生活習慣を身につけ、生活習慣病や介護予防を目指してみませんか?



## いづくか健幸ポイント新規参加者説明会

参加がまだの方は、健幸ポイントに参加し、一緒に健康づくりに取り組みませんか!?  
新規参加者説明会を毎月開催しています。  
事前にお電話にてお申込み(説明会への予約)をお願いします。

日時		会場
9月15日(金)	10:00 ~ 11:30	穂波交流センター 大ホール
9月22日(金)		飯塚市役所 2階 多目的ホール
9月23日(土)		中央公民館 4階 学習室 401

いづくか健幸ポイントについて詳しく知りたい方→



### ★ 睡眠チェック (5ページ) の答え

- A** ひとつでも「はい」と答えた方、または睡眠時間が6時間未満の方は、適切な睡眠時間が取れておらず、体や心の健康を損なっているかもしれません。1日に少なくとも6時間以上の睡眠を確保しましょう。
- B** 「はい」と答えた方は、ストレスなどが原因で不眠の症状が現れているかもしれませんが、誰にでも起こりうる症状で、多くは一時的なものです。日常生活に支障が伴う状態が続く場合、早めに医療機関へ相談することをおすすめします。
- C** ひとつでも「はい」と答えた方は、睡眠時無呼吸症候群などの病気の可能性があります。医療機関への相談をおすすめします。
- D** ひとつでも「はい」と答えた方は、運動習慣や就寝前の行動を見直すことで眠りが改善するかもしれません。日中の運動を増やしたり、寝る直前の食事は控えるなど気を付けてみましょう。

参考: 厚生労働省「知っているようで知らない睡眠のこと」

ウォーキングにプラスして  
筋力アップ!

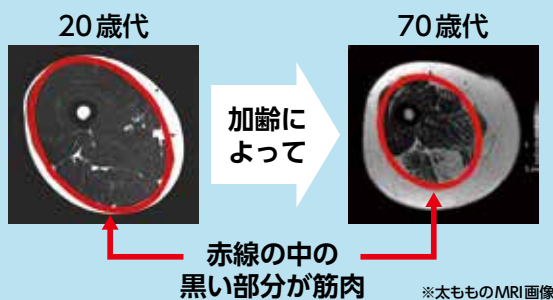
いづか健幸ポイント参加者対象

## 個別運動プログラム教室

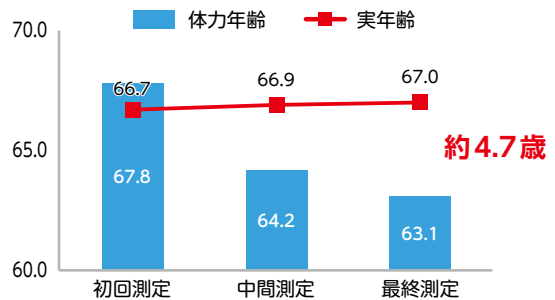
年齢を重ねるごとに筋肉はどんどん衰えていきます。ウォーキングの健康増進効果は大きいものの、それだけでは、筋肉の衰えを防ぐことはできません。本教室では一人ひとりの体力や体組成、ライフスタイルに合わせた運動プログラムを作成し、安全で効果的なステップ運動や筋力トレーニングを行っております。個人毎に適した強度で運動できるので、体力に自信がない方も安心して参加いただけます。

健康診断の結果が悪かった方や運動不足を感じている方、仲間と楽しく運動したい方は、ぜひご参加ください!

歩くだけでは筋力低下は防げない!



体力年齢の若返り



### 参加者を募集します

- 参加条件** 40歳以上の飯塚市民で「いづか健幸ポイント」に参加している方、もしくはあらたに参加できる方
- 会場** 飯塚市総合体育館(鯉田1560番地5)
- 開催曜日** 水曜日
- 時間** ①10:00～11:30 ②13:00～14:30 ③15:00～16:30(各90分)
- 参加料金** 5ヶ月分7,500円
- 期間** 令和5年11月～令和6年3月、月4回
- 申込方法** 令和5年9月5日(火)～9月26日(火)までに電話にて申込み
- 定員** 各回25人(計75人) ※応募多数の場合は抽選となります。
- その他** ※医師から運動制限をされている方は参加できません。参加にあたり医師の許可が必要な場合があります。



無料体験会、  
実施します!

### 一度試してみませんか? 無料体験会のお知らせ

- 参加条件** 個別運動プログラムに興味をお持ちの方
- 会場** 飯塚市総合体育館(鯉田1560番地5)
- 定員** 各回20人(計60人)(定員になり次第締め切ります)
- 日時** 9月13日(水) ①10:00～11:00、②13:00～14:00、③15:00～16:00(各60分)
- 内容** ストレッチ・筋力トレーニング・ステップ運動など個別運動プログラムのご紹介
- 申込方法** 令和5年9月5日(火)～9月12日(火)までに電話にて申込み
- 持ち物** 動きやすい服装・室内用シューズ・飲み物・タオルなど



●お問合せ・お申込み 健幸保健課 健幸都市係(☎0948-22-0380 内線2167～2169)

# 休日・夜間に急な病気で体調に不安を感じたら…

## 《緊急性の高い症状》

### 意識の障害

- ・意識がない(返事がない)
- ・おかしい(もうろうとしている)
- ・ぐったりしている

### けいれん

- ・けいれんが止まらない
- ・けいれんが止まっても、意識がもどらない

### 吐き気

- ・冷や汗を伴うような強い吐き気

### けが・やけど

- ・大量の出血を伴うけが
- ・広範囲のやけど

### 飲み込み

- ・物をのどにつまらせて、呼吸が苦しい、意識がない

### 事故

- ・交通事故にあった(強い衝撃を受けた)
- ・水におぼれている
- ・高いところから落ちた

### ほっしん

- ・虫に刺されて全身にほっしんが出て、顔色がわるくなった

### おとなの症状

#### 頭

- ・突然の激しい頭痛
- ・突然の高熱
- ・支えなしで立てないぐらい急にふらつく

#### 顔

- ・顔半分が動きにくい、または、しびれる
- ・ニッコリ笑うと口や顔の片方がゆがむ
- ・ろれつがまわりにくく、うまく話せない
- ・見える範囲が狭くなる
- ・突然、周りが二重に見える
- ・顔色が明らかに悪い

#### 胸や背中

- ・突然の激痛
- ・急な息切れ、呼吸困難
- ・胸の中央が締め付けられるような、または圧迫されるような痛みが2～3分続く
- ・痛む場所が移動する

#### 手・足

- ・突然のしびれ
- ・突然、片方の腕や足に力が入らなくなる

#### おなか

- ・突然の激しい腹痛
- ・激しい腹痛が持続する
- ・血を吐く
- ・便に血が混ざる または、真っ黒い便が出る

### 子ども(15歳以下)の症状

#### 頭

- ・頭を痛がって、けいれんがある
- ・頭を強くぶつけて、出血が止まらない、意識がない、けいれんがある

#### 顔

- ・くちびるの色が紫色
- ・顔色が明らかに悪い

#### 胸

- ・激しい咳やゼーゼーして呼吸が苦しそう
- ・呼吸が弱い

#### 手・足

- ・手足が硬直している

#### おなか

- ・激しい下痢や嘔吐で水分が取れず食欲がなく意識がはっきりしない
- ・激しいおなかの痛みで苦しがる
- ・嘔吐が止まらない
- ・便に血がまじった



※厚生労働省の公式ウェブサイト「上手な医療のかかり方」より抜粋

緊急性が高いと判断した時は迷わず救急車「119」を要請してください



症状があてはまる時は！

判断の迷う時は！

救急車の要請を  
すすめられた場合

判断に迷う場合は医療知識のある専門家に相談できます。

休日・夜間、緊急の電話相談は

おとなの症状は **「#7119」**

子どもの症状は **「#8000」**

医療機関を受診するように、  
すすめられた場合

様子を見るように、  
すすめられた場合

自宅で安静、  
平日に医療機関の外来を受診するなど

### 休日・夜間の医療機関

#### ■ 飯塚急患センター (内科、小児科)

【受付時間】 平日(月～金) 19:00～21:00 休日(土日祝日) 18:00～22:00

#### ■ 飯塚病院 救急外来

【受付時間】 平日(月～金) 16:30～22:30 休日(土日祝日) 8:30～22:30

#### ■ 休日在宅当番医

ふくおか医療情報ネットや市報等の情報をご参照ください

飯塚地区消防本部 警防課  
飯塚病院 広報課



# 健幸づくり

【健幸】 個々人が健康かつ生きがいを持ち、安心して豊かな生活を営むこと。  
飯塚市は健幸都市をめざしています。

検診・料理教室・健康相談・健康教室

健幸保健課 成人保健係 住所 忠隈523番地  
電話 0948-24-4002 FAX 0948-25-8994

予防接種

感染症対策室 住所 忠隈523番地  
電話 0948-22-0380(内線2165・2166) FAX 0948-25-8994

オンライン育児相談

子育て支援課 母子保健係 住所 新立岩5番5号  
電話 0948-43-3305 FAX 0948-21-9508

## 離乳食教室（個別相談）

始め方が分からない、どんな風に作るのかな？今後の進め方は？など離乳食に不安のある方を対象に、栄養士が個別で相談に応じます。

- とき／9月15日(金) 10時半～15時  
10月20日(金) 10時半～15時  
※30分間隔で予約を受け付けます
- ところ／穂波交流センター
- 申込期限／開催日の3日前まで  
※電話での相談は随時受け付けています

## フレイル予防料理教室

### ■ 飯塚市食生活改善推進会事業 ■

フレイルを予防・改善するためには、毎日の食事が大切です。料理をしたことがない人や、食事を作るのが面倒と思っている人も、簡単に栄養バランスのとれた食事を作ってみませんか？

- とき／10月20日(金) 10時～13時
- ところ／二瀬交流センター
- 参加費／500円 ●定員／12人
- 持参品／エプロン・三角巾・手ふき
- 申込期限／10月13日(金)まで

## 健康相談

- とき／9月12日(火) 13時半～15時
- ところ／穂波支所201会議室
- 内容／血圧測定 血管年齢測定 保健師による健康相談  
※予約不要

## オンライン育児相談

Zoomを使用したオンライン育児相談を実施しています！

- 対象／就学前のお子さま
- とき／9月13日(水)、10月11日(水)、11月8日(水)、  
12月13日(水)、1月10日(水)、2月14日(水)、  
3月1日(金)  
※1日3枠(①13時～、②14時～、③15時～)

ご希望の方は希望日の2日前までにQRコードからふくおか電子申請サービスへアクセスしてお申込みください。お使いの機器によってはZoomのアカウント(無料版も可)が必要な場合があります。



## 和食文化講習会

ユネスコ無形文化遺産に登録された「和食」  
伝統的な日本の食文化にふれ、調理体験しませんか？

●とき・内容／

10月12日(木) 14時～15時半	みそ
--------------------	----

- ところ／穂波交流センター
- 参加費／300円 ●定員／20人
- 持参品／エプロン・三角巾・手ふき
- 申込開始／9月21日(木)から

## フレイル予防歯周病検診を実施しています

歯周病の早期発見とオーラルフレイルの予防のためフレイル予防歯周病検診を実施しています。40歳・50歳・60歳・70歳の対象者の方には4月上旬に受診券を送付しています。早めに受診をしましょう。

- 対象者／令和5年度に以下の年齢になる人  
40歳(昭和58年4月2日～昭和59年4月1日生まれ)  
50歳(昭和48年4月2日～昭和49年4月1日生まれ)  
60歳(昭和38年4月2日～昭和39年4月1日生まれ)  
70歳(昭和28年4月2日～昭和29年4月1日生まれ)  
※受診券を紛失した方や4月以降に転入した方は、受診券を郵送しますので、お問合せください。
- 検診内容／問診・口の検査・結果説明・  
歯と口を健康に保つための指導
- 受診料／無料
- 実施期限／令和6年3月31日まで

## ヒトパピローマウイルス(HPV)感染症予防接種を自費で接種した場合の接種費用払い戻しについて

HPVワクチンの積極的勧奨の差し控えにより、定期接種の機会を逃した方が定期接種の期間を過ぎてキャッチアップが始まるまでの期間に任意接種(全額自己負担)をした場合、接種費用を飯塚市が定める金額を上限に払い戻す制度があります。

詳しくは飯塚市ホームページ「ヒトパピローマウイルス(HPV)感染症の定期予防接種について」に掲載しています。ご確認ください。

## 口腔がん検診のお知らせ(飯塚歯科医師会が実施します)

- とき／11月4日(土) 13時～16時 ●ところ／飯塚歯科医師会館(飯塚市片島3-11-29)
- 講師／近藤誠二先生(福岡大学医学部医学科歯科口腔外科学講座教授)
- 対象者／18歳以上の市民(令和5年度に口腔がん検診を受診された方は対象外とします) ●検診料金／無料
- 申込開始：10月2日(月) 9時より※先着40人(要予約) ●申込先／飯塚歯科医師会(☎0948-22-2124)

※上記事業は悪天候等により延期・中止になる可能性があります。中止・延期の際はホームページ等でお知らせします。  
※相談・教室等に参加する方は、マスク着用の上、お越しください。また、当日体調の悪い方は、参加を見合わせてください。

# 令和5年度 集団検診(健診) 会場および申込開始日



©TANITA HEALTH LINK

いづか健康ポイント  
「行きましたよポイント」  
対象事業

飯塚市  
ホームページ▶



飯塚市  
公式LINE

申込先	電話	予約受付コールセンター (平日 8:30 ~ 17:15) 電話 0948-22-5527 Fax0948-25-8994
	ネット	ふくおか電子申請サービス 右記飯塚市ホームページから予約 受付時間 24時間 (予約受付開始日は 8:30 ~)
	LINE	右記 QR コードから飯塚市の公式 LINE を友達登録のうえ、集団検診のご予約をお願いします。 ①友達登録 ②トーク画面の下の予約機能から予約 ※予約枠が定員を満たしている場合はお申込みができない場合があります。

## 検診当日の受付開始時間

★12月5日(火)の子宮頸がん・乳がん検診は16:30から実施します。お仕事終わりなどに女性特有のがん検診の受診をご検討ください。  
1月31日は15:00から受付を開始します。その他の日程は8:30からの受付になります。申込後は受診の5日前を目途に受付時間の案内はがきを送付します。

申込期間	日程	実施予定会場	胃	肺結核	大腸	前立腺	肝炎	子宮	乳	特定	若年	
申込受付中 検診日5日前まで	9月 9日 (土)	穂波交流センター	○	○	○	○	○	○	○	○	○	
	9月10日 (日)	市役所本庁	○	○	○	○	○	○	○	○	○	
	9月13日 (水)	飯塚市総合体育館	○	○	○	○	○	○	○	○	○	
	9月14日 (木)	庄内保健福祉総合センターハーモニー	×	×	×	×	×	○	○	○	○	
	9月18日 (月・祝)	穂波福祉総合センター	○	○	○	○	○	○	○	○	○	
	9月30日 (土)	庄内保健福祉総合センターハーモニー	○	○	○	○	○	○	○	○	○	
9/5(火)8:30~ 検診日5日前まで	10月 9日 (月・祝)	二瀬交流センター	○	○	○	○	○	○	○	○	○	
	10月10日 (火)	筑穂交流センター	○	○	○	○	○	○	○	○	○	
	10月26日 (木)	飯塚市総合体育館	○	○	○	○	○	○	○	○	○	
	10月29日 (日)	医師会検診検査センター	○	○	○	○	○	×	×	○	○	
	11月11日 (土)	市役所本庁	○	○	○	○	○	○	○	○	○	
	11月16日 (木)	幸袋交流センター	○	○	○	○	○	○	○	○	○	
	11月17日 (金)	飯塚市総合体育館	○	○	○	○	○	○	○	○	○	
	11月19日 (日)	庄内保健福祉総合センターハーモニー	×	×	×	×	×	×	×	○	○	
	11月22日 (水)	穂波福祉総合センター	○	○	○	×	○	○	○	○	○	
	11月23日 (木・祝)	穎田交流センター別館(旧サンシャインかいた)	○	○	○	○	○	○	○	○	○	
11/7(火)8:30~ 検診日5日前まで	11月28日 (火)	飯塚市総合体育館	○	○	○	○	○	○	○	○	○	
	11月29日 (水)	二瀬交流センター	○	○	○	○	○	○	○	○	○	
	11月30日 (木)	庄内保健福祉総合センターハーモニー	○	○	○	○	○	○	○	○	○	
	12月 3日 (日)	市役所本庁	○	○	○	○	○	○	○	○	○	
	12月 5日 (火)	飯塚市総合体育館	×	×	×	×	×	○	○	×	×	
	12月10日 (日)	市役所本庁	×	×	×	×	×	×	×	○	○	
	12月25日 (月)	穂波交流センター	×	×	×	×	×	○	○	×	×	
	1月13日 (土)	穂波福祉総合センター	×	×	×	×	×	×	×	○	○	
	1月16日 (火)	庄内保健福祉総合センターハーモニー	○	○	○	○	○	○	○	○	○	
	1月19日 (金)	穂波福祉総合センター	○	○	○	○	○	○	○	○	○	
11/7(火)8:30~ 検診日5日前まで	1月21日 (日)	市役所本庁	×	×	×	×	×	×	×	○	○	
	1月23日 (火)	穂波交流センター	○	○	○	○	○	○	○	○	○	
	1月27日 (土)	市役所本庁	○	○	○	○	○	○	○	○	○	
	1月29日 (月)	穂波交流センター	○	○	○	○	○	○	○	○	○	
	1月31日 (水)	穂波福祉総合センター	×	×	×	×	×	○	○	×	×	
	10/7(土)、12/19(火)、12/20(水)、 12/22(金)、12/23(土)	協会けんぽ被扶養者健診	詳細は協会けんぽからの案内をご参照ください。									

※幸袋交流センターは旧日尾小学校跡地に移転しています。(住所:飯塚市日尾1020番地1)

※庄内保健福祉総合センターハーモニー及び穂波福祉総合センターは靴を脱いだの検診(健診)となります。スリッパ等必要な方はご用意ください。

# 地域包括支援センターだより



## 9月は「世界アルツハイマー月間」です

1994年「国際アルツハイマー病協会」(ADI)が世界保健機構(WHO)と共同で毎年9月21日を「世界アルツハイマーデー」と制定し、この日を中心に認知症の啓発を実施しています。

### 認知症は早期発見・早期対応が大切です！！

認知症はあなたの気づかないところで進行しているかもしれません。次のようなことに思いあたることはありませんか？まずは、チェックしてみましょう。「あれ、何かおかしい？」は大事なサインです。気になる始めたらかかりつけ医や専門医に相談してみましょう。

#### 【認知症チェックリスト】(国立長寿医療研究センター「認知症チェックリスト」より)

※チェック項目は、あくまでも目安です。認知症の診断をするものではありません。

- 同じことを言ったり聞いたりする
- 物の名前が出てこなくなった
- 置き忘れやしまい忘れが目立ってきた
- 以前はあった関心や興味が失われた
- だらしなくなった
- 日課をしなくなった
- 時間や場所の感覚が不確かになった
- 慣れた所で道に迷った
- 財布などを盗まれたという
- ささいなことで怒りっぽくなった
- 蛇口・ガス栓の締め忘れ、火の用心ができなくなった
- 複雑なテレビドラマが理解できない
- 夜中に急に起きだして騒いだ



### 教えて！成年後見制度について

成年後見制度には、「任意後見制度」と「法定後見制度」があります。

「任意後見制度」は判断能力があるうちに、将来、認知症等で判断能力が不十分になった場合に備えて、あらかじめ自分で選んだ代理人に、生活や財産管理等について代理権を与える契約を結んでおく制度です。

「法定後見制度」は、すでに認知症などで判断能力が不十分な場合について、家庭裁判所への申し立てにより成年後見人(保佐人・補助人)が選ばれ、本人に代わって契約行為、財産管理、身上保護等を行う制度です。

詳しくは、市のホームページをご覧ください。



### 世界アルツハイマー月間・認知症普及啓発イベント

#### 『認知症を認知しようイン飯塚』

日 時：2023年9月23日(土) 13:00～17:00

場 所：ゆめタウン飯塚1階 ゆめ広場等

内 容：①マジック&バルーンアート、子どもたちのダンス  
②ミサンガによるライブ  
③長崎県 認知症希望大使 福田人志さん、中倉美智子さんとの語り 等

問合せ：飯塚記念病院 福岡県認知症医療センター

担 当：江頭 ☎0948-22-2316

#### 認知症サポーター養成講座

日 時：2023年9月23日(土) 10:00～11:30

場 所：ゆめタウン飯塚2階 ゆめホール(対面)  
筑穂保健福祉総合センター(オンライン)

対象者：飯塚市内に在住または在勤、在学の方

※受講をご希望の方は、9月22日までに下記へお申し込みください。

問合せ：飯塚市社会福祉協議会

担 当：高野・久村 ☎0948-23-2210

お気軽に  
ご相談ください

◆飯塚市役所 高齢介護課 高齢者支援係 0948-22-5500 (内線1140～1143)  
◆各地区の地域包括支援センター



# 人権いづかぬくもり

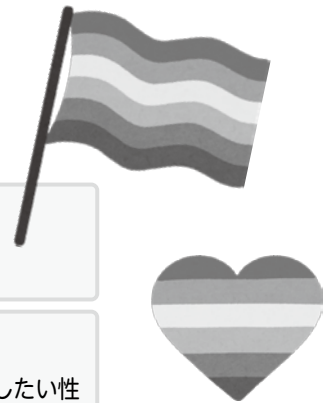
誰もが自分らしく生きるために「性の多様性」について考える

## 多様な性があることを知っていますか？

近年、LGBTQをはじめとする性の多様性に関する情報に触れる機会が増えてきました。性のあり方は人それぞれ異なります。価値観や考え方の広がりを持って、さまざまな性のあり方が存在することを当たり前のこととし、誰もが自分らしく生きることができるとする社会を築いていくことが必要です。

## 性のあり方を構成する4つの要素

性のあり方は、「男性」と「女性」の2つに限定されるものではなく、次の4つの要素から構成されるという認識が広がっています。



<b>好きになる性（性的指向）</b> どの性を恋愛の対象とするか	<b>こころの性（性自認）</b> 自分の性をどのように感じるか
<b>からだの性（性的特徴）</b> 身体の特徴から判断される性	<b>表現する性（性表現）</b> しぐさ、言葉づかい、髪型、服装などで表現したい性

## 【LGBTQ】とは、性的少数者（セクシュアルマイノリティ）を表す総称の一つです

- L**esbian（レズビアン） …… 女性として女性を好きになる人
- G**ay（ゲイ） …… 男性として男性を好きになる人
- B**isexual（バイセクシュアル） …… 異性も同性も好きになる人
- T**ransgender（トランスジェンダー） …… からだの性とこころの性が一致しない人
- Q**uestioning（クエスチョニング） …… こころの性や好きになる性が定まらない人

福岡県では、性の多様性を認め合い、性的指向や性自認にかかわらず、人生を共にしたい人と安心して生活することができる環境づくりのため、令和4年4月からパートナーシップ宣誓制度を開始しています。

<https://www.pref.fukuoka.lg.jp/contents/fukuokapartnership.html>

飯塚市でもこの制度に協力しており、一部の行政サービスが利用できます。

<https://www.city.iizuka.lg.jp/jinkenkehatsu/partnership.html>

※詳しくは各ホームページをご確認ください。



(福岡県HP)



(飯塚市HP)

## 人権相談事業 新型コロナウイルス感染症による偏見や差別は許されません。困り事があれば相談を！

部落差別問題をはじめとするさまざまな人権問題に関する相談をお受けします。(相談無料・秘密厳守・出張可能)

【人権相談員などによる「人権相談」】

【弁護士による「法律相談」】

◆申込み：人権・同和政策課 ☎0948-43-4764

### ◆「人権相談」窓口

平日	本庁4階 人権・同和政策課	8時半～17時15分
毎月第1・3木曜日	筑穂人権啓発センター	10時～正午
	穂波人権啓発センター	14時～16時
毎月第2・4月曜日	庄内交流センター別館	10時～正午
	颯田交流センター	14時～16時

●みんなの人権 110番 ☎0570-003-110 ●子どもの人権 110番 ☎0120-007-110 ●女性の人権ホットライン ☎0570-070-810  
インターネットでも相談を受け付けています。詳細はホームページ、または右のQRコードからもご覧いただけます。



# きらり飯塚

能楽師(観世流シテ方)、「木月靖謳会」主宰、「飯塚能の会」主催  
木月 晶子 さん



【所属団体】日本能楽会、公益社団法人能楽協会九州支部、  
福岡市能楽協議会

【賞歴】重要無形文化財保持者(総合認定)、  
国際ソロプチミスト飯塚 女性栄誉賞

【座右の銘】初心忘るべからず

## 女性能楽師は数少ない存在ですが、女性ならではの苦勞などはありますか。

私の家は祖父(木月靖芳さん)の代から能を始め私で3代目です。私はお稽古を3歳から始め初舞台は9歳のときの「鞍馬天狗の花見」という舞台でした。

能も男性社会なので、男性の方が有利な面もありますが、他の伝統芸能と比較しても開けた世界です。プロの女性能楽師もたくさん認められています。女性能楽師の先輩方が頑張られて、今の能楽の世界があると思っています。

## 日本文化には後継者不足で存続が厳しいものもあるのではないかと推測します。能の世界はどのような状況ですか。

プロの能楽師になる人は今はそれほど減ってはいませんが、能楽の世界でも文化の裾野を支える一般のお稽古をされる方が激減しています。今、それが大きな悩みです。

能楽は難しいという印象かもしれませんが、能を鑑賞するときは、本を読むような気持ちで、自分の想像でふくらませて楽しんでほしいです。

国際交流の機会は増えていますが、日本人は自国の文化を紹介することが苦手とされています。自国の文化について何も話せないというのは、海外の人から見るととても奇異な印象のようです。日本文化を知ることが、国際化の時代において重要なことなので、能楽をはじめとする日本の文化に、多くの人に興味をもってもらえたらと思っています。

## 今後飯塚市でどのような活動をしたいとお考えですか

今後も飯塚市で演能会を続けていきたいです。祖父が昭和12年より飯塚市で能の会を始め、父(木月達雄さん)の代から年に2回飯塚定期能を開催し、今は私が「飯塚能の会」として開催しています。飯塚市に能に興味をもってくださる人を増やしたいと考えています。

子ども向けの伝統文化体験能教室も、始めてから20年になります。これは能を次世代の子ども達に知ってもらうために始めました。能のお稽古は、能の台本である謡本を使い、謡を謡ったり、仕舞という能の舞いどころを舞うといったところから経験を積み、舞囃子(まいばやし:着物で能の一部を舞うこと)や能を舞うこともできます。

来年2月にはコスモスコモンで飯塚能の会を開催しますが、小学生から18歳以下の方250名は無料で鑑賞いただけますので、ぜひ多くの方に観に来ていただきたいです。

## 女性へのメッセージ

私は能楽師の家に生まれ、恵まれた環境にありましたが、お弟子さんを始め多くの人に支えていただきましたので、女性には「人とのご縁を大切に、志をもって、自分にできることは何だろうと考えながら頑張っていれば、必ず応援してもらえると思います。」と伝えたいです。

2023年の日本のジェンダーギャップ指数は世界146か国中125位と過去最低でした。政治、経済分野における男女格差が埋まらず、他国の男女格差解消の取組が進む中、日本の格差解消が遅々として進んでいない状況が明確になっています。

●お問合せ 男女共同参画推進課(☎内線1425)

# 9月10日は「屋外広告の日」です ～ 知っていますか？ 違法広告物 ～

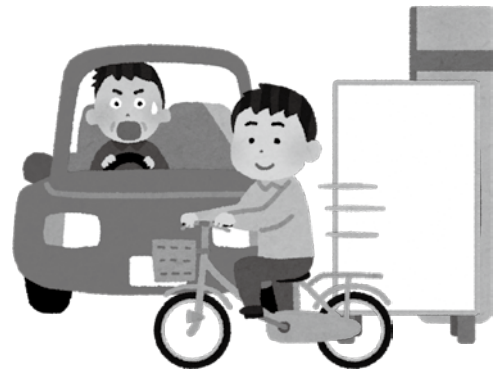
屋外に表示・設置される看板やのぼり旗等の広告物（屋外広告物）は、道行く人々にさまざまな情報を提供するほか、街のにぎわいを演出する重要な役割を果たしています。

しかしながら、広告物が無秩序に氾濫すると、街の景観を損ねるほか、適正な維持管理を欠いた場合には周辺の人に危害を及ぼすおそれがあります。

## 屋外広告物を出すには、ルールがあります

### なぜルールがあるの？

屋外広告物の乱立や大型化を防ぎ、まち並みや自然の美しさを守るためです。また、屋外広告物が道路の見通しを妨げたり、倒れたりすることがないようにして、事故を未然に防止するためです。ルールがないと、電柱に違法に取り付けられた看板によって死角が生じ、事故の原因になることも…。



### どんなルールがあるの？ 違反したらどうなるの？

市内で屋外広告物を表示、設置する場合には許可が必要です。また、**街路樹、信号機などへの表示や設置は原則的に禁止しています**。破損したもの、落下の恐れがあるものなどの設置も禁止です。違反した屋外広告物の設置者または管理者に対して、除却や改修・移転・修繕などを命じたり、罰金を科したりします。また、はり紙・はり札・立看板で、禁止された場所に表示されているものや許可を受けていないもの、管理されずに放置されているものは除却します。



### 屋外に広告物を表示、設置するときに気を付けることは？

表示、設置をしようとする多くの屋外広告物は、条例に基づく許可が必要です。申請書類や基準などは市のHPまたは都市計画課窓口で確認してください。また、屋外広告物のしおりをHPで確認できます。



いづか 屋外広告 検索

9月10日前後に市内全域を対象とした違法広告物の除却作業を行います。  
屋外広告物を違法に設置されている場合は自主的な撤去をお願いします。

●お問合せ 都市計画課 都市政策係（☎内線 1553・1554）

# 9月10日は下水道の日です



「公共下水道」は、一度使われた水をきれいにして川に戻すという大切な役割を担っています。普段は目にする事のない下水道ですが、私たちの安全・安心で、快適な生活を支えています。

下水道整備済みの地区では、ぜひ早めの接続をお願いします。また、下水道管や汚水桝の詰まり等のトラブルを防ぎ、きれいな水に戻すため「油や薬品を流さない」「水に溶けない紙やごみなどを流さない」等、皆さま一人一人のご協力をお願いします。

## 下水道接続への助成について

### ○水洗化改造に対する工事費の補助

居住用（新築・建替工事を除く）で、浄化槽またはくみ取り便所を廃止し、下水道へ接続する世帯に予算の範囲内で10万円の補助を行っています。

### ○水洗化改造費用融資への利子補給

宅内の公共下水道接続の改造費用について、80万円まで融資のあっせんを行います。

◆ 融資額 …… 工事費用が限度額（上限80万円・万円単位）

◆ 借入利子 …… 全額企業局が負担

◆ 償還方法 …… 月々最低1万円の返済

◆ 融資あっせんの要件

1) 処理区域内に居住されている人（改造のみ。新築・建替、事業用を除く。）

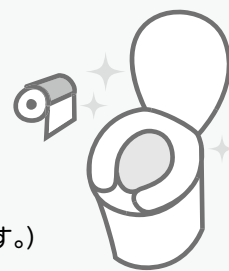
2) 市税と受益者負担金に滞納がない人

3) 銀行の指定する地域に居住する連帯保証人1名がいる人

（同一世帯は不可。住居が2世帯住宅構造で、独立した生計を営んでいれば可能です。）

※銀行での審査を通過した場合にご融資できます。

下水道で  
川や海の水が  
よみがえります



## 合併浄化槽設置の補助金について

公共下水道事業計画の区域外では、合併浄化槽の設置に予算の範囲内で補助金を交付しています。

単独処理浄化槽又はくみ取り便槽から合併処理浄化槽へ転換する場合、処分費と配管設置費に対する補助金の加算があります。



※基準要件がありますので、補助金については、必ず工事着工前にお問合せください。

●お問合せ 飯塚市企業局 企業管理課 業務係（☎内線2256）

## 子育て支援 ～こんなことで困っていませんか？～

## 産前・産後サポート事業

産前・産後生活支援事業

妊娠中・出産後のお母さんを応援!

お母さんが妊娠中や出産後に、つわりや体調不良などで家事や育児を行うことが難しくなったとき、支援員等が家事や育児をお手伝いします。(例：炊事、洗濯、掃除など)

## 利用期間

★母子手帳交付後、産前(妊娠中)・産後の通算で12回(産後12か月まで)

★1回2時間以内 ★午前8時30分～午後5時

★土日利用可(国民の休日・8/13～8/15・12/29～1/3を除く)

※妊娠中に利用ご希望の方は、母子健康手帳で妊娠されている確認をとらせていただきます。

## 利用料金

1時間150円または310円 ※所得に応じて変わります。

## 登録に必要なもの

母子健康手帳

ご利用申請から支援員さんの派遣までに、1週間ほどかかります。まずは、ご相談ください。

## ひとり親サポート事業

ひとり親家庭等日常生活支援事業

母子家庭・父子家庭・寡婦の方を応援!

母子家庭・父子家庭・寡婦の方が、一時的に家事などを行うことが難しくなったとき、支援員等が家事などをお手伝いします。(例：炊事、洗濯、掃除など)

## 利用期間

★月10日以内 ★午前9時～午後6時(特別な理由がある場合は、午後9時まで)

★土日利用可(国民の休日・8/13～8/15・12/29～1/3を除く)

## 利用料金

1時間150円 または 300円 ※支援内容により異なります。所得に応じて減免があります。

## 登録に必要なもの

ひとり親世帯であることを証明できるもの

## チャイルドステイ事業

子育て短期支援事業

18歳未満のお子さまをお持ちのお父さん・お母さんを応援!

保護者の方が家庭でお子さまを養育することが難しくなったとき、市が契約している施設(鞍手乳児院・嘉麻学園)でお子さまを一時的にお預かりします。(例：学校等の公的事业に参加したい・冠婚葬祭に出席したい・疾病、出産、看護、事故、災害、仕事の都合など)お預かりには、宿泊(ショートステイ)と平日夜間・休日昼間の預かり(トワイライトステイ)があります。

## ♪ショートステイ♪

★1回あたり 7日以内

1日24時間あたり(おおむね7時から24時間)

利用料金：2歳未満 5,350円・2歳以上 4,500円

※お子さまの送迎は、保護者の方で対応をお願いします。  
※ひとり親世帯等及び所得に応じて利用料の減免があります。

## 登録に必要なもの

児童の保険証(乳幼児医療証等)

## ♪トワイライトステイ♪

★平日夜間

午後5時～午後10時頃まで(原則4時間以内)

利用料金：1日あたり 1,000円

★休日昼間

午前7時～午後5時まで(原則8時間以内)

利用料金：1日あたり 1,500円

詳細については下記にお問合せいただくか、HPをご覧ください。

●お問合せ 子育て支援課 こども家庭相談係(内線1125)



「うごく」「まなぶ」「つながる」を（オンライン教室）  
（対面教室）で提供！！

# 『健幸スマイルスタジオ』 はじまります！

ママのための運動・相談・交流が一体となったプログラム。楽しく体を動かし、  
ママ友や行政サービス等とのつながりをつくり、孤立感も解消できます。一緒にリフレッシュしましょう！

## POINT 1

“外出準備不要”  
オンラインで  
お手軽参加

## POINT 2

対面教室の  
開催時間は  
充実の90分

## POINT 3

筑波大学監修！  
科学的根拠に  
基づくプログラム

## POINT 4

子育ての楽しさを  
参加者で共有！

## POINT 5

養成講座を受けた  
講師陣による教室

※保健師・助産師・運動指導者など

## POINT 6

アプリで自分の  
健康を見える化

※9月より開始予定



公式アンバサダー  
関根 勤



公式アンバサダー  
関根 麻里

オンライン教室は  
自宅参加OK

オンライン教室(60分)

対面教室(90分)

\* 飯塚市での対面教室は10月5日(木) 10:00～が初回の開催日です。11月以降毎月1回開催します。場所は飯塚市総合体育館(鯉田 1560-5)です。飯塚市公式ホームページよりお申し込みください。

対象者

- 妊娠中のママ(16週以降)
- 産後2年程度ママ

参加費

月額 550 円(税込)

令和5年9月・10月は無料、11月以降の参加費の一部は健幸ポイントによるポイントバックがあります。令和6年4月から「からだカルテ」システム利用料月額330円(税込)がかかります。

\*本プロジェクトは、内閣府「戦略的イノベーション創造プログラム(SIP)」によるものです。

主催 / 飯塚市子育て支援課 電話0948-43-3305 ファクス0948-21-9508

お申込みは飯塚市公式ホームページ「子育て・教育」→「妊娠・出産」内の「ママ・パパの健康づくり」をご確認ください。



飯塚市公式ホームページ  
「子育て・教育」

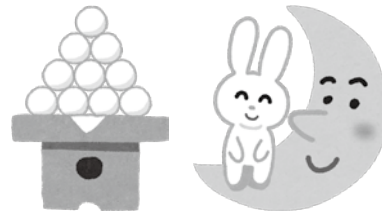
教室の情報は飯塚市公式LINEでも発信します。



飯塚市公式LINE

健幸  
Smart Wellness Smile Studio  
スマイルスタジオ

# 国民年金だより



## 年金生活者支援給付金制度について

### 年金生活者支援給付金とは？

消費税率の引き上げ分を活用し、一定所得以下の年金受給者を支援するために、年金に上乗せする形で支給されるものです。支給を受けるには請求書の提出が必要です。ご案内や事務手続は、日本年金機構（年金事務所）が実施します。

### 対象となる人

- 老齢基礎年金を受給していて、以下の要件をすべて満たす人
    - ・ 65 歳以上である
    - ・ 同じ世帯の人全員の市町村民税が非課税になっている
    - ・ 前年の年金収入額とその他所得額の合計が 878,900 円以下である
  - 障がい基礎年金・遺族基礎年金を受給しており以下の要件を満たす人
    - ・ 前年の所得額が 4,721,000 円以下である
- ※扶養している親族がいる場合は、扶養人数等に応じて所得制限の上限が上がります。



### 請求方法について

- すでに年金生活者支援給付金を受給している人  
支給要件に該当している間は、引き続き年金と同時に支給されます。
- 年金を受給しているが、年金生活者支援給付金を受給していない人  
支給要件を満たしているのに年金生活者支援給付金を受給していない人に向けて、日本年金機構から緑色の封筒で請求の案内が送付されています（8 月末から順次発送）。案内が届きましたら、同封の請求書（ハガキ）に必要項目を記入し、切手を貼って返送してください。  
※令和 5 年 4 月 1 日時点で支給対象外の人へは送付されません。  
※令和 5 年 4 月 1 日以降に支給要件に該当ようになった場合の請求方法については、「ねんきんダイヤル」にお問合せください。
- 今から年金を請求する人  
年金の請求を行う際に、年金生活者支援給付金の請求も同時に行うことができます。



●お問合せ 『ねんきんダイヤル』：0570-05-4092（ナビダイヤル）

## 産前産後免除制度について

平成31年4月1日から、産前産後期間の国民年金免除制度が始まりました。

### 対象となる人

「国民年金第1号被保険者」で、出産予定日または出産日が平成31年2月1日以降の方

### 免除期間

単胎妊娠の場合は、出産日が属する月の前月から4か月間  
多胎妊娠の場合は、出産日が属する月の3か月前から6か月間

### 必要なもの

- ① 来庁者の身分証明書（運転免許証等）
  - ② 出産日の分かるもの（母子健康手帳など）
- ※代理人が来る場合で、本人と代理人が別世帯の場合は委任状が必要です。



●お問合せ / 申請先 ・医療保険課 年金係（☎内線 1031・1032）  
・直方年金事務所 ☎0949-22-0891（自動音声案内が流れます）

### Information

- ▶ 飯塚市役所  
☎0948-22-5500・FAX0948-21-2066
- ▶ 穂波庁舎・支所  
☎0948-22-0380・FAX0948-26-4733
- ▶ 筑穂支所  
☎0948-72-1100・FAX0948-31-3100
- ▶ 庄内支所  
☎0948-82-1200・FAX0948-82-3520
- ▶ 顕田支所  
☎0948-92-2211・FAX0948-92-0332

## 市役所情報コーナー

## お知らせ

### 飯塚市生活応援クーポン券の発送について

8月から順次送付しています。クーポン券の全世帯配付に時間を要しています。9月中旬までに送付されない場合は、お手数ですが左記までご連絡をお願いします。

飯塚市生活応援クーポン券  
 コールセンター  
 ☎0948・22・7033  
 ☎0948・21・6356  
 FAX 0948・21・6356

●本庁と穂波支所では、毎週木曜日に窓口業務の一部を延長しています。延長時間(19時まで)による取扱い業務は、所管課までお問合せください。

### 資産等報告書審査会意見書公開

市長等や市議会議員の令和5年資産等報告書の審査経過や内容をまとめた意見書が、8月8日に資産等報告書審査会から市長に提出されましたので、次のとおり意見書を公開しています。

●閲覧開始 8月15日(火)  
 所 本庁3階 人事課  
 本庁7階 議会事務局

期 市長等や市議会議員の任期満了の日まで  
 問 人事課(☎内線1320)

### 重度障がい者医療証をお送りします

現在交付している「重度障がい者医療証」の有効期限は令和5年9月30日までです。所得判定等の結果により10月1日以降も助成対象となる人につきましては、9月下旬に新しい「重度障がい者医療証」を郵送します。

問 医療保険課(☎内線1034)

### 飯塚市ブロック塀等撤去補助金および飯塚市木造戸建て住宅性能向上改修補助金交付申請受付

各補助金の交付申請の受付を行っています。  
 詳細はお問合せまたは、市ホ

ームページをご覧ください。  
 問 建築課(☎内線1514)

### 特定計量器(はかり)の定期検査

「はかり」を取引・証明に使用している人は、必ず受検してください。

検査の対象は、商店・事業所で取引や証明用に使用している「はかり・分銅・おもり」です。大型のはかり(ひょう量が300kgを超えるもの)は問合せください。

### 時所

- 9月20日 飯塚市役所本庁舎
- 9月21日 穂波交流センター
- 9月22日 二瀬交流センター
- 9月25日 庄内交流センター
- 9月26日 顕田交流センター
- 13時〜15時

手数料はこちら↓



### 指定定期検査機関

- 福岡県検査協会
- ☎092・939・2945
- 担当課：市民活動支援課
- ☎内線1437

### 台風や大雨などによるコミュニティ交通の運休等について

台風、大雨などの天候や道路状況によりエリアワゴン・予約乗合タクシー・コミュニティバス・路線ワゴンが事前の通知なく、急ぎよ運休や遅れが発生する場合があります。運行状況についてはお問合せください。

問 地域公共交通対策課  
 (☎内線1441・1442)

### 廃食用油回収ボックスの利用

現在、市内各所において廃食用油の回収を行っています。回収した廃食用油は塗料などに再利用されています。

家庭にて発生した廃食用油を、食用油の入っていた容器やペットボトルに入れてお持ち寄りください。廃食用油の回収にご協力をお願いします。

所 本庁舎・各支所・各交流センター(一部交流センターを除く)・エコ工房

※本庁舎の廃食用油回収ボックスに大量の廃油(約5ℓ以上)を持参した場合は、廃食用油回収ボックスに入れる前に、環境整備課までご連絡をお願いします。

問 環境整備課(☎内線1653)

## マイナポイントの申込期限は「令和5年9月末」まで!

マイナポイントの申込は、マイナンバーカードの申請を令和5年2月末までに行った方が対象になります。対象となる方で、マイナポイントの申込を希望される方は、お早めにお申込みください。

※本庁及び各支所でもマイナポイントの申込支援を行っています。詳しくは飯塚市役所のホームページにて「マイナポイント」と検索するか、QRコードからご確認ください。

●マイナポイントに関するお問合せ：マイナポイント専用コールセンター(☎0120-32-0041)

マイナンバーカードで 第2弾  
**マイナポイント**

人権標語

● なやまずに

一人じゃないよ はなしてね(飯塚小)

● さりげなく

よりそってくれる ぼくの友(飯塚小)

● を見通した教育活動を実施

幸袋小・飯塚鎮西小・頼田小・穂波東小

飯塚市戦没者追悼式

本年度の戦没者追悼式は新型コロナウイルス感染症拡大防止の観点から、関係者のみ参列の縮小開催とし、一般参列は行いませんので、お知らせします。

関 社会・障がい者福祉課

(☎内線1153)

FAX 0948・21・6356

募集

訪問型サービスA従事者研修

受講者募集

介護予防・日常生活支援総合事業における訪問型サービスA(訪問型生活援助)のヘルパーとして就労を希望する方が就労の資格を取得するための研修です。

時 ①10月14日(土)、②10月21日(土)、③10月28日(土)、④11月11日(土)、⑤11月18日(土)、⑥11月25日(土)

9時半～16時(全6回)

所 ゆめタウン飯塚2階ゆめホール

定 40人(先着順)

期 10月4日(必着)

問 高齢介護課(☎内線1132)

FAX 0948・25・6214

㊚ koureikaigo@city.iizuka.lg.jp

※市ホームページに掲載している申込用紙を記載し、メール、郵送、FAXまたは持参してください。

市ホームページ↓



さわやかスポーツ「ポッチャ」

大会出場者募集

対 市内在住の障がい児・者

時 10月1日(土) 9時受付

9時半開会

所 サン・アビリティーズいづか

内 パラスポーツ「ポッチャ」

定 3人1組(人数が揃わないときはご相談ください。)

期 9月15日(金)

申 間 サン・アビリティーズいづか

づか

(☎FAX 0948・29・3087)



介護予防教室 参加者募集

関 飯塚市に住民登録がある65歳以上の人(送迎はありません)

※全回参加が可能な人

定 各教室25～30人程度

教室名	会場	回数	開催時期	時間
音楽サロン	飯塚東交流センター	6回	10月 6日(金)～	14時～15時半
足元気教室(運動強度:弱)	筑穂ふれあい交流センター(筑穂支所内)	12回	10月10日(火)～	10時～11時半

期 9月4日(土)～15日(金)

申 高齢介護課(☎内線1141)

※初参加、会場付近にお住まいの人を優先的に案内(先着順ではありません)

グローバル人材育成研修事業 参加者募集

対 市内在住の中学1年生から高校2年生まで

時 令和6年3月22日(金)～29日(金)

6泊8日

所 アメリカ合衆国(カリフォルニア州サニーベール市周辺)

内 ホームステイ、現地学生との交流(学校登校)など

定 20人(選考試験有)

料 約15万円※その他、諸経費有

期 9月11日(土)～29日(金)

※申込書を申込先へ提出してください。(募集要項及び申込書は市ホームページからダウンロードできます。)

※募集後に研修生選考試験を実施します。

申 国際政策課(☎内線1647)

飯塚市立学校特認校へ通学しませんか

飯塚市の特認校制度により、小規模校および小中一貫校への転・入学ができます。

【募集校】

●小規模校(少人数学級による)

きめ細やかな教育活動を実施)

八木山小・内野小・高田小

●小中一貫校(義務教育9年間)

市民向け手話講座受講生募集

手話に関心のある方を対象に簡単な手話講座を開催します。

時 10月14日(土)15時～17時

所 穂波交流センター

申 社会・障がい者福祉課

(☎内線1151)

FAX 0948・21・6356

市ホームページ↓

7月15日(金)まで

※申込み多数の場合は抽選。

●学校見学 随時受付

※詳細は、各募集校にお問合せください。

甲 学校教育課(☎内線1624)

※申請書類は市ホームページおよび各募集校にあります。

市ホームページ↓

7月15日(金)まで



## 講演・講座等

「うちの子最高〜子どもたちの幸せのために、今私たちにできること〜」講演会

**対** 子を持つ保護者・地域の方・子育てに関心のある方どなたでも

**時** 10月7日(日)10時〜11時半

**所** イイツカコミュニティセンター

**内** 「大丈夫！子育て順調よー」など多くの著書を持つ幼児教育・家庭教育専門家の熊丸みつ子さんを講師として迎えます。笑いあり涙あり、心がふつと軽くなる、子育てに関する講演会に参加しませんか。特に子育て中の方に聞いてほしい内容となっています。

**定** 30組

※託児の相談もお受けします。

**期** 9月20日(木)9時〜飯塚市公式LINE「予約機能」より受付(先着順)

**申** イイツカコミュニティセンター

(☎0948・22・3274)



## スマートフォン教室

**対** スマートフォンの操作に苦手意識のある方

**内** 基本操作やインターネットの使い方など

会場	開催日	時間
飯塚東交流センター	9月 8日(金)	10時〜12時
庄内交流センター	9月 8日(金)	14時〜16時
二瀬交流センター	9月15日(金)	10時〜12時
飯塚片島交流センター	9月15日(金)	14時〜16時
菰田交流センター	9月22日(金)	10時〜12時
穂波交流センター	9月22日(金)	14時〜16時
鎮西交流センター	9月27日(水)	10時〜12時

※10月以降も各交流センターで順次実施します

**定** 各回20人程度(先着順)

**持** お持ちのスマートフォン

※お持ちでない方は貸出あり

**問** スマートフォン教室コールセンター

(☎050・3537・6174)

担当課 業務改善・DX推進課

## イベント

### 「庭園ゼミ」の開催

旧伊藤伝右衛門邸の庭園の魅力を知りたい方を目的に開催します。

**対** ①実技見学、②実技講習のどちらも受講可能な方

**時** 10月11日(水)13時半〜16時半

**所** 旧伊藤伝右衛門邸

※駐車場は旧伊藤伝右衛門邸臨時駐車場(飯塚市幸袋2-1-1の31)をご利用ください。

**内** ①実技見学(60分程度)

②実技講習(名勝庭園の樹木を剪定しよう！)(90分程度)

●講師 京都芸術大学

片石 高幸さん

**持** 剪定道具、作業手袋、タオル、水筒、マスク、汚れてもよい動きやすい長袖の服装

**定** 25人程度

**申** 氏名・電話番号を、歴史資料館へメールまたは電話・FAX

Xでお申し込みください。

**期** 10月5日(日)

**問** 歴史資料館

(☎0948・25・2930)

rekishi@city.iizuka.lg.jp

まちなかおかいものGOー運行開始(西鉄バス筑豊新規格線)

8月19日(土)より、西鉄バス筑豊新規格線「まちなかおかいものGOー」が運行しています。飯塚市役所、新飯塚駅、飯塚病院、飯塚バスターミナル、街なか子育てひろば、イオン穂波店、嘉穂劇場入口、ゆめタウン飯塚、昭和通り一丁目、カホテラスを巡回するバス路線です。是非この機会に、ご利用ください。

**時** 8月19日(土)〜(土、日、祝日のみの運行)

**料** 大人200円、小人100円

**問** 西鉄お客様センター

(☎0570・00・1010)

携帯からの人はこちら

(☎092・303・3333)

## その他

**住宅・土地統計調査にご協力をお願いします。**

**時** 9月〜10月

**内** 10月1日現在で「令和5年住宅・土地統計調査」を実施します。この調査は、住生活に関する最も基本的で重要な調査で、全国約340万世帯の方々を対象とした大規模な調査です。

調査をお願する世帯には、9月下旬から調査員が調査書類の配付に伺いますので、インターネット回答のほか、紙の調査票を郵送または調査員に提出する方法によりご回答をお願いします。インターネット回答は、スマートフォン・タブレット端末にも対応しています。ぜひご利用ください。

**問** 総務課  
(☎内線1493、1494)

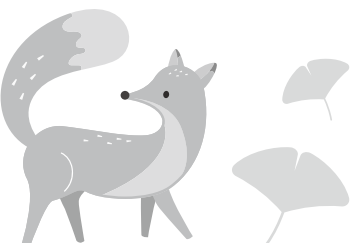
## ハンセン病元患者のご家族へ

ハンセン病元患者家族の被った精神的苦痛を慰謝するため、対象となる方々に補償金を支給します。まずは、お電話にてご相談ください。

**期** 令和6年11月21日(木)まで

**問** 厚生労働省補償金担当窓口

(☎03・3595・2262)



**職場のハラスメント集中相談会**

時 9月27日(水)、28日(木)

両日とも9時～20時  
 (受付19時半まで)

内 電話と面談による職場のハラスメント(パワハラ、セクハラ、マタハラ等) 集中相談会。秘密厳守、予約優先(予約なしでも可)、労働者・使用者どちらからもご相談をお受けします。また、相談内容により弁護士相談も連携して行います。

所 福岡県筑豊労働者支援事務所  
 (☎0948・22・1149)

**求職者個別面談会**

対 働きづらさを抱えた週20時間未満で働きたい方

時 10月5日(木)13時～17時

所 ハローワーク飯塚  
 内 働きづらさの内容を伺い、働きづらさを解決できる支援を一緒に検討します。

定 10人(事前予約制)  
 申 福岡県就労支援協同組合  
 (☎092・406・7697)

**高齢者・障がい者のための成年後見相談会**

時 10月7日(土)10時～13時

所 立岩交流センター他、福岡会場(エルガーラホール)、筑後会場(石橋文化会館)、北九州会場(毎日西部会館)にて同日開催

内 面談相談(1件50分)

成年後見制度の利用方法、遺言や相続、悪質な訪問販売被害などの相談に司法書士が応じます。

定 6組(完全予約制)  
 期 9月19日(火)～10月4日(水)  
 申 福岡県司法書士会事務局  
 (☎092・722・4131  
 FAX092・714・4234)

**防火・防災川柳2023募集**

対 嘉飯地区に居住、またはお勤めの人

内 「家庭、学校及び職場における防火・防災に関すること」をテーマとする川柳を募集

※1人3句まで。未発表のもの。  
 期 9月21日(木)必着  
 申 ハガキに住所、名前、年齢、性別、電話番号、句についてのコメントやメッセージを記入の上、左記までお送りください。

飯塚市菰田52・1 嘉飯地区危険物安全協会(飯塚地区消防本部予防課内)  
 飯塚地区消防本部予防課  
 (☎080・3999・7607)

**筑前の國いづか街道まつり イベント参加者募集**

**「ストリートダンス」**

対 5人以上のチーム(1団体2チームまで) ※街道まつりの雰囲気を出すため、曲・衣装・ダンスに工夫を凝らしてください(各チーム4分程度)

定 先着20チーム  
 時 10月22日(日)13時～14時半  
 ※雨天決行  
 所 イヅカコスモスコモン前広場

期 9月20日(木)まで  
 申 申込方法等はホームページをご確認ください



関 商工観光課(☎内1463)  
**「時代仮装行列一般参加者」**

対 街道まつりの時代仮装行列で江戸時代の着物での仮装や、コスプレ等でパレードに参加したい人を募集します。

定 江戸時代の仮装は先着5人、その他は先着15人  
 時 10月22日(日)14時集合  
 ※雨天決行

所 商店街東町ステージ集合

期 9月29日(金)まで  
 申 いづか街道まつり実行委員会 事務局(飯塚観光協会)  
 (☎0948・22・3511)

**音声訳朗読ボランティア養成講座**

内 音声訳朗読ボランティア活動に関心がある人で、全日程参加可能  
 自分自身の声をCD等に録音し、目の不自由な人に各種情報を発信する音声訳ボランティア養成講座です。

時 10月10日(火)・17日(水)・24日(木)・31日(日)13時半～15時  
 所 穂波ふれあい会館

内 文章などを伝えるためのイントネーションの組み立て、アクセント、問の取り方などの基礎的な学習

定 10人  
 持 筆記用具  
 期 10月3日(火)  
 申 飯塚市社会福祉協議会穂波支所  
 (☎0948・29・5520  
 FAX0948・29・5522)

**飯塚地域雇用創造協議会講習会等のおしらせ**

**「デジタル化による事業拡大講習会(製造業)」**

時 9月8日(金)・15日(金)・22日(金)・10月6日(金)・13日(金)・14日(土)17時(全5回)  
 ※後日録画視聴可  
 所 福岡ソフトウェアセンター  
 ※無料駐車場完備

内 日本における製造業の現状と今後の課題からデジタル化やSDGsに取り組み重要性を解説します。また生産性向上を意識した社内の業務改善法についても解説します。

定 15社(要申込)  
**「デジタル活用による健康経営講習会」**

時 9月26日(火)・10月3日(火)・10日(火)・17日(火)・24日(火)14時～17時(全5回)  
 ※後日録画視聴可  
 所 福岡ソフトウェアセンター  
 ※無料駐車場完備

内 企業の持続的な成長を図るための一つの経営戦略として近年注目される「健康経営」について生産性向上と特に介護分野におけるデジタルツール活用による健康経営事例を解説します。





定 15社 (要申込)

『デジタル人材のマッチング促進事業及び大学生への説明会・面接会』

時 9月29日(金)16時～20時

所 福岡ソフトウェアセンター

※無料駐車場完備

内 デジタル化に積極的な市内企業とデジタル化の習得に意欲的な求職者や大学生とのマッチングを図るための説明会・面談会及び懇親会を行います。

定 40人 (要申込)

【各講習会共通】

申 飯塚地域雇用創造協議会

(☎0948・26・5520)

※詳細は飯塚地域雇用創造協議会のHPでご確認ください。

第2回危険物取扱者試験準備講習会

時 9月24日(日)8時20分～17時

所 飯塚地区消防本部

内 乙種第4類

定 25人

期 9月4日(日)～19日(火)

問 嘉飯地区危険物安全協会

(飯塚地区消防本部予防課内)

(☎080・3999・7607)

※申込書は、飯塚地区消防本部

ホームページに掲載しています。

福岡県認知症医療センター

『第2回一般市民&専門職向け研修会』のご案内

時 9月9日(土)13時～16時

所 のがみプレジデントホテル

4階 王朝・大和の間

内 『認知症の方ご本人、ご家族、支援者、地域を支えていくためには?』講師：沼田賢一郎、眞由美さんご夫婦・竹内裕さん・上村尚之さん (特別養護老人ホーム白川園 副施設長)

定 対面100名

オンライン500名

(事前申込制・先着順)

期 9月2日(土)まで

申 飯塚記念病院福岡県認知症医療センター 担当：江頭

(☎0948・22・2316)

FAX 0948・28・8109)

第10回市民公開講座&シンポジウム&個人相談会のお知らせ

対 福岡県内の一般市民

時 10月21日(土)13時～16時半

所 電気ビル共創館みらいホール

内 講演「ウイルス性肝炎を正しく知るついでに患者、弁護士、

医師の立場から」

福岡県肝疾患相談支援センターセンター長 井出達也先生

他 ウイルス肝炎に関する講演会

及び肝疾患に関するシンポジウム・個人相談会を行います。

定 500人 ※要申込

期 10月6日(金)

申 久留米大病院 福岡県肝疾患相談支援センター

(☎0942・31・7968)

景況特別講演会開催

～日本銀行福岡支店長講演会～

時 9月26日(日)13時半～14時半

所 飯塚商工会議所

内 日本経済の状況・今後の景気の見通しなど最新の情報

●講師 日本銀行福岡支店長

定 80人 (先着順)

期 9月19日(火)まで

問 飯塚商工会議所

(☎0948・22・1007)

男女共同参画推進補助事業

血縁のない大家族づくりが巻き起こすラッキーグループ実家より実家「じじっか」の実践に学ぶ

時 10月8日(日)10時半～正午

所 イイツカコミュニケーションセンター

●講師 中村 路子さん (まちびと会社 visionAreal 共同代表)

※託児・手話通訳あり (9月29日(金)までに要申込)

託児・手話通訳の申込みはこちらから↓



問 男女共同参画推進センター (サンクス)

(☎0948・22・7058)

FAX 0948・22・3609)

大分の獅子舞

時 9月23日(土)14時半頃

9月24日(日)10時半・14時頃

所 大分八幡宮

内 福岡県指定無形民俗文化財である「大分の獅子舞」が大分八幡宮の放生会で奉納されます。

問 文化課

(☎・FAX 0948・25・2930)

第38回九州矯正展

時 9月23日(土)9時半～16時

9月24日(日)9時半～15時

所 福岡アイランドシティフォーラム

内 刑務所作業製品展示販売、矯正

正行政に関するパネル広報、性格検査、バーチャル刑務所見学等

※入場は無料。なお、駐車場は2時間まで無料。

問 福岡刑務所処遇部作業部門

(☎092・9332・0395)

(内線1403)

FAX 092・9332・3145)

はじめてのお使いin商店街

対 3歳～小学3年生

時 9月23日(土)10時半～

所 本町・東町・昭和通の4店舗

内 商店街のアーケード街で、飯塚版「はじめてのお使い」を開催します。2人1組で、買い物とスタンプリーをしな

ら「ゴールを目指します。」

料 1人600円

定 8組16人 (2人1組で申込)

※特典として買物した商品 (1200円以上) を差し上げます。

期 9月11日(日)まで

申 飯塚商工会議所商工振興課

(☎0948・22・1007)



九州工業大学第63回工大祭

時 10月7日(土) 10時～20時半  
 10月8日(日) 10時～17時

所 九州工業大学飯塚キャンパス  
 内

内 ステージ企画や模擬店、プロ  
 コンサート、科学実験教室な  
 ど楽しい企画を準備していま  
 す。皆様のご来場お待ちしております。

問 九州工業大学情報工学部工大  
 祭実行委員会  
 (☎0948・22・5650)

第69回サイエンスカフェ

時 9月29日(金) 18時～19時半

所 九州工業大学情報工学部  
 ラーニングアゴラ(対面)  
 オンライン(ZOOM)開催  
 内 アイシンシュタインがみた分子  
 の世界

▽ゲスト 植松 祐輝 さん  
 (大学院情報工学研究院\物  
 理情報工学研究系 准教授)  
 定 対面20人(先着順)  
 オンライン 100人程度

問 九州工業大学情報工学部広  
 報室

(☎0948・29・7509  
 sciencecafe@pr.iizuka.  
 kyutech.ac.jp)

第18回鎮西地区ウォークラリー

時 10月1日(日) 10時出発  
 (受付9時～9時半)

所 旧蓮台寺小学校集合  
 ※蓮台寺・建花寺方面のコース  
 をウォーキング(約8km)

定 200人(先着順)  
 料 参加費300円  
 ※昼食あり  
 問 鎮西交流センター  
 (☎0948・23・3396)

※窓口にて事前申込みが必要と  
 なります。詳しくはお問合せ  
 ください。

自衛官等採用試験案内

「防衛医大 看護学科学学生 1次」  
 時 10月14日(土)

所 陸上自衛隊福岡駐屯地  
 期 10月4日(水)まで

「防衛医大 医学科学学生 1次」  
 時 10月21日(土)

所 福岡大学  
 期 10月11日(水)まで  
 「防衛大学校 1次」  
 時 10月28日(土)

所 西日本工業大学  
 期 10月18日(水)まで  
 問 自衛隊福岡地方協力本部飯塚  
 地域事務所

(☎0948・22・4847)

手話コーナー

「何歳ですか。」



「手話」は、動きのある言語です。  
 その動きを伝えるために、動画に  
 まとめていますのでご覧ください



年齢

手をあごにつけ、親指  
 から順に指を折ってに  
 ぎる。



いくつ

手のひらを上に向け、  
 親指から順に指を折  
 ってにぎる。



飯塚市の人口と世帯 (前月比)

※住基と外国人の合計人口・世帯数

総人口	125,268	(+44)
男	59,701	(+28)
女	65,567	(+16)
世帯数	63,732	(+64)

令和5年7月末現在

本場	飯塚	1日(金)～ 3日(日) 牛島青果杯ベジタブルアタック
		4日(月)～ 6日(水) チャリット杯ミッドナイトオートレース(ミッドナイト)
		11日(月)～ 13日(水) 居酒屋のぶりん杯オータムバトル
		15日(金)～ 18日(月)・㊚ チャリット杯ミッドナイトオートレース(ミッドナイト)
		21日(木)～ 23日(土)・㊚ チャリット杯ミッドナイトオートレース(ミッドナイト)
場外発売	伊勢崎	26日(火)～ 29日(金) さがけいは杯～九州地区選手権～
		8/30日(水)～ 2日(土) 普通開催(ナイター)
		6日(水)～ 10日(日) G I ムーンライトチャンピオンカップ(ナイター)
		19日(火)～ 21日(木) 普通開催(ナイター)
		30日(土) 普通開催(ナイター)
場外発売	浜松	7日(水)～ 10日(日) 普通開催(アーリー)
		14日(水)～ 18日(日)・㊚ 特別G I 共同通信社杯プレミアムカップ
		23日(土)・㊚～ 25日(月) 普通開催
		3日(日)～ 5日(火) 普通開催(ナイター)
		22日(金)～ 25日(月) 普通開催(ナイター)
場外発売	川口	30日(土) 普通開催

飯塚オート開催日程

9月



# 休日在宅当番医のご案内 (診療時間 9:00~17:00)

【凡例】(内)…内科、(小)…小児科、(外)…外科、(整)…整形外科、(リ)…リハビリテーション科、(耳)…耳鼻咽喉科、(胃)…胃腸科、(胃内)…胃腸内科、(消)…消化器科、(消内)…消化器内科、(消外)…消化器外科、(循)…循環器科、(循内)…循環器内科、(糖内)…糖尿病内科、(呼)…呼吸器科、(皮)…皮膚科、(脳)…脳神経外科、(神)…神経内科、(泌)…泌尿器科、(眼)…眼科、(産)…産婦人科、(ア)…アレルギー科、(総)…総合診療科、(放)…放射線科

9月3日 (日)	飯塚市相田262-3 林医院 (内)(小)(呼)(胃) 0948-22-5333	飯塚市伊岐須847-5 石橋外科内科医院 (内)(胃)(外)(整) 0948-23-0400	飯塚市伊岐須298-6 木原眼科医院 (眼) 0948-25-1319	嘉穂郡桂川町土師28 石田病院 (内) 0948-62-2788	嘉麻市鴨生651-4 平野医院 (内)(小)(ア) 0948-42-1125
9月10日 (日)	飯塚市川津84-1 ひじい小児科 クリニック(小) 0948-21-6661	飯塚市伊岐須298-10 大庭クリニック (内) 0948-25-5678	飯塚市枝園長浦666-48 前田眼科クリニック (眼) 0948-43-3558	嘉穂郡桂川町土居1270-10 内田外科内科医院 (内) 0948-65-2121	嘉麻市鴨生532 西野医院 (内)(外) 0948-42-1114
9月17日 (日)	飯塚市吉原町537 いづかこども 診療所(小) 0948-80-5630	飯塚市吉原町6-1 小川内科・循環器内科 (内)(循) 0948-22-2010	飯塚市菰田東2-3-30 下津眼科医院 (眼) 0948-22-2221	飯塚市長尾884-22 内野内科クリニック (内) 0948-52-6600	嘉麻市上山田431-10 松井医院 (内) 0948-52-0465
9月18日 (月・祝)	飯塚市鯉田1772 細川小児科内科医院 (小) 0948-22-1088	飯塚市宮町1-8 梶原クリニック (脳)(内) 0948-24-2312	飯塚市菰田西1-4-22 すどうクリニック (産) 0948-22-2347	飯塚市枝園長浦666-48 前田眼科クリニック (眼) 0948-43-3558	嘉麻市上山田1287 松岡病院 (内) 0948-52-1105
9月23日 (土・祝)	飯塚市潤野855 二宮医院 (内)(小) 0948-22-3272	飯塚市有井355-12 兼田循環器内科医院 (内)(循) 0948-82-3456	飯塚市吉原町10-6 青山外科医院 (外)(整) 0948-22-0212	飯塚市天道415-1 田中医院 (内)(小) 0948-22-1850	嘉麻市飯田157 吉國医院 (小) 0948-62-2074
9月24日 (日)	飯塚市鯉田2517-201 弥永内科小児科医院 (内)(小) 0948-24-8680	飯塚市横田770-3 共立病院 (内) 0948-22-0725	飯塚市菰田西1-5-4 たかた皮ふ科医院 (皮) 0948-21-3345	飯塚市楽市310-14 庄田整形外科 (整) 0948-30-1520	嘉麻市大隈町1118-3 吉原医院 (内)(外) 0948-57-0355

医療機関、診療科等が変更となったり、やむを得ず休診となる場合がありますので、当日の新聞紙面もしくは医療機関への連絡など、今一度ご確認をお願いします。

## 医療あれこれ

### テーマ：医薬品の不足問題について

ようやく新型コロナウイルス感染症も落ち着き、平常を取り戻しつつある医療現場。しかしながら、未だに薬剤師が頭を抱えている問題があります。それは医薬品の供給不足です。

事の発端は2020年末に起きたジェネリック医薬品メーカーの不正です。水虫などの治療薬に睡眠導入剤の成分混入という、医薬品への信頼を覆す重大事態が発覚しました。それ以降、全国的に製薬会社の調査を強化し、立ち入り検査や自主点検が行われました。その結果、各地の他のメーカーにおいても製造工程の問題が指摘され、業務停止命令などの行政処分が相次ぎました。これにより出荷が止まり、そのしわ寄せが他社にも影響し、連鎖的に必要な薬が十分に入らない、という状況がこの数年続いているのです。

更に、新型コロナウイルス感染症の治療で需要が急増した、解熱鎮痛剤、抗炎症剤、去痰剤などの在庫不足も相まって、現在では、医薬品全体の3割近くに影響が及んでいます。

今や当たり前前に使用されているジェネリック医薬品ですが、その多数が不足状態に陥り、当院でも毎日のように各メーカーや医薬品卸業者から欠品のお知らせが届きます。しかも、この状態はあと1年以上続くだろうともいわれ

ています。

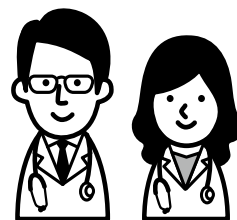
患者さんへ必要なお薬を確保し、提供することは我々薬剤師の責務です。他のメーカーへの切り替えなど代替品を探しますが、その代替品すらない状態が続いています。せっかく先発品からジェネリック医薬品への切り替えに慣れてきた患者さんに、また形状などの異なる薬への切り替え、処方制限、再び先発品へ戻すなどの対応に納得していただくことはありません。

病院薬剤師、調剤薬局薬剤師は、このような医薬品不足の状況の中、共に医薬品の安定確保のために、情報を把握し、調整、切り替えを行い、医師やスタッフ、そして患者さんへの説明を行っています。

どうか、今しばらく続くこの状況をご理解いただき、お薬についてのご質問などがありましたら、遠慮なく薬剤師にご相談ください。

#### 飯塚市立病院よりお願い

はじめて当院を受診される方は、かかりつけ医より紹介状を持参していただくようお願いいたします。



飯塚市立病院  
薬剤室

主任薬剤師

さたけ かおり  
佐竹 香織

# 9月子育て支援センターイベント



【開所日】月曜日～土曜日(街なか子育てひろばは、日曜・祝日も開いています)  
 【開所時間】8時半～17時  
 イベントの内容は9月11日～10月10日の一部抜粋です  
 イベント参加には予約が必要なものがあります

	住 所	TEL & FAX
街なか子育てひろば	本町 11-10 (よかもん通り)	0948-22-3809
筑穂子育て支援センター	長尾 1242-1 (筑穂支所 3階)	0948-72-2970
庄内子育て支援センター	綱分 791-4 (庄内図書館横)	0948-82-0089
顕田子育て支援センター	鹿毛馬 2328-2 (旧サンシャインかいだ)	0948-92-0333
穂波子育て支援センター	秋松 408 (穂波交流センター 2階)	0948-21-0066

※の問合せ、予約申込等は立岩交流センターへ 0948-23-6000

日	曜	時間	イベント内容	予約受付開始日	場所	問合せ先
9/11	月	9時半～11時半 13時～15時	スクラップブックング (写真を持って来てね！)	予約不要	穂波子育て支援センター	穂波
		10時半～11時半	福祉センターで遊ぼう	予約不要	筑穂保健福祉総合センター	筑穂
12	火	9時半～11時半 13時～16時	スクラップブックング (写真を持って来てね！)	予約不要	穂波子育て支援センター	穂波
		10時～10時45分	ベビーマッサージ (ベビオイル・バスタオル持参)	9/1 (金)	庄内ハーモニー 和室	庄内
		10時半～11時半	おはなし会	予約不要	筑穂子育て支援センター	筑穂
		10時半～	制作「ぼんぼこためき」	予約不要	街なか子育てひろば	街なか
13	水	10時半～11時半	ポプリ作り	9/6 (水)	筑穂子育て支援センター	筑穂
		10時半～11時	かててDEおはなし！穂波図書館とコラボおはなし会	予約不要	穂波交流センター1階 キッズスペース	穂波
14	木	8時半～17時	手形・足形アート	予約不要	顕田子育て支援センター	顕田
		10時半～11時半	稲富さんのおはなし会	9/7 (木)	筑穂子育て支援センター	筑穂
15	金	8時半～17時	手形・足形アート	予約不要	顕田子育て支援センター	顕田
		10時～11時半	フリーワークタイム	予約不要	庄内子育て支援センター建物内	庄内
16	土	8時半～17時	手形・足形アート	予約不要	顕田子育て支援センター	顕田
		10時～11時半	木藤先生の発達相談	9/9 (土)	顕田子育て支援センター	顕田
19	火	10時～11時半	プレーパーク「防災たいけん」	9/12 (火)	庄内生活体験学校	庄内
		10時半～	おさんぽ	予約不要	街なか子育てひろば出発	街なか
20	水	10時～11時半	かててひろば「ミニ運動会」	9/13 (水)	庄内ハーモニー 大研修室	庄内
		10時半～	お誕生日会 (9月生まれ)	9/1 (金)	穂波子育て支援センター	穂波
21	木	10時15分～11時半	かててひろば「うんどう会」	9/14 (木)	穂波交流センター 大ホール	穂波
		10時半～11時半	つどいであそぼう	9/11 (月)	つどいの広場いづか	街なか
22	金	9時半～11時半	出張支援センター「ママの整うピラティス」	9/4 (月)	立岩交流センター	※
		10時半～11時半	おたんじょう会・身体測定 保健師さん来所	予約不要	筑穂子育て支援センター	筑穂
		10時半～	おはなし！おはなし！	予約不要	庄内図書館	庄内
25	月	10時～	こんにちはあかちゃん (生後8ヶ月位までの赤ちゃん)	予約不要	街なか子育てひろば	街なか
		10時～11時半	ハハコの何でも相談室 (助産師：梶嶋陽子さん)	予約不要	庄内子育て支援センター	庄内
		10時半～11時半	合同育児講座「親子リトミック」	9/11 (月)	筑穂保健福祉総合センター	筑穂
26	火	10時～13時	プレーパーク	9/19 (火)	顕田子育て支援センター前広場	顕田
		10時半～	お話し会・お誕生会	予約不要	街なか子育てひろば	街なか
27	水	14時半～16時	保健師さんの育児相談 & 身体測定	いつでも	穂波子育て支援センター 第4研修室	穂波
		10時15分～11時15分	親子ヨガ (6組限定)	9/20 (水)	穂波交流センター 2階和室	穂波
		10時半～11時半	わらべうたベビーマッサージ	9/20 (水)	筑穂子育て支援センター	筑穂
28	木	10時半～11時半	お誕生会・身体測定	9/20 (水)	顕田子育て支援センター	顕田
		10時～10時45分	ベビーマッサージ (初めての方優先、4組限定)	9/21 (木)	穂波交流センター 2階和室	穂波
10/2	月	10時半～11時半	たのしいペーパーサート	予約不要	筑穂子育て支援センター	筑穂
		9時半～11時半 13時～15時	スクラップブックング (写真だけ持参してね)	予約不要	庄内子育て支援センター	庄内
3	火	～11時	身体測定	予約不要	街なか子育てひろば	街なか
		10時～11時半	保健師さんの育児相談 (先着順10組まで)	予約不要	街なか子育てひろば	街なか
		9時半～11時半 13時～15時	スクラップブックング (写真だけ持参してね)	予約不要	庄内子育て支援センター	庄内
		10時～11時半	ハハコの何でも相談室	予約不要	穂波子育て支援センター	穂波
6	金	9時半～11時半 13時～15時	スクラップブックング (写真を持って来てね！)	予約不要	穂波子育て支援センター	穂波
		10時半～	きらきらサークル「運動会ごっこ」(10組)	9/27 (水)	穂波福祉総合センター	街なか
10	火	9時半～11時半 13時～15時	スクラップブックング (写真を持って来てね！)	予約不要	穂波子育て支援センター	穂波
		10時半～	制作「ハロウィングッズ」	予約不要	街なか子育てひろば	街なか
		10時半～11時半	おはなし会	予約不要	筑穂子育て支援センター	筑穂

飯塚で屋内テニス  
 スクールはここだけ！  
 「レッツ！テニス  
 パーク飯塚」

汗をかいて健康をゲット♪

無料体験レッスンは受付中！！

テニスを始めるならテニスパーク！

右記のQRコードを読み取るとホームページをご覧いただけます。  
 無料体験のご予約は、「0948-82-3131」で承っております。

スポットエアコンと扇風機で  
 涼しく快適♪いい汗かいて  
 リフレッシュ！



# 図書館だより

飯塚市立図書館キャラクター ぼたぼん



## 休館日のお知らせ

【飯塚】3日(日)・11日・19日(火)・25日  
【ちくほ・庄内】4日・11日・19日(火)・25日  
【穂波】4日・11日・19日(火)・25日・26日(火)～28日(木)  
【穎田】土・日・祝日

## サイエンスモール in 飯塚 2023 / 理科読

『読み聞かせ』+『実験』でふしぎの謎にせまる！  
テーマ「ふくらむ・しぼむ」

対象：小学生とその保護者  
とき：9月16日(土) 10時半～12時  
場所：庄内図書館2階 ロビー・研修室  
定員：8組(1組につき保護者1名・小学生2名まで)  
申込：庄内図書館 8月29日(火) 9時半～  
主催：福岡大学地域ネットワーク推進室 理科読いづか

## 穂波図書館 休館のお知らせ 9月26日(火)～28日(木)

蔵書点検のため上記の期間休館します。  
期間中、ご不便をおかけしますがよろしくお願いします。

## 名前を教える会②

とき：9月24日(日) 14時～16時  
場所：飯塚図書館 2階 資料準備室  
持参品：採集品(標本)・筆記用具

植物・昆虫・岩石・  
鉱物などの名前や  
採集標本の作り方  
などを教えます

## 『秋の自然観察会』参加者募集

身近な自然に触れ合い、植物や昆虫などを観察してみませんか？

とき：10月1日(日) 9時10分(受付)～15時(少雨決行)  
※雨天の場合：10月8日(日)に延期

場所：六ヶ岳(338.9m)  
集合場所：鞍手町六ヶ岳鞍手登山口(鞍手町長谷)  
定員：30人(先着順)

資料・保険代：200円(小学生以下100円)

申込：飯塚図書館  
9月5日(火) 9時半～22日(金) 18時まで  
※事前受付のみ(当日受付不可)

問合せ：飯塚図書館または、  
筑豊博物研究会 久保山 雄二(☎090-8351-6578)

飯塚市立図書館に関する  
「もっと知りたい!」はこちら  
お電話・FAXでの  
お問合せもどうぞ

飯塚市立図書館  
ホームページ  
www.iizuka-library.jp



公式 Twitter  
「ぼたぼんのつぶやき」  
@iizukacity\_lib



公式 Instagram  
iizuka\_library\_official



飯塚図書館(☎0948-22-5552/FAX0948-22-5770) 9時半～19時  
ちくほ図書館(☎0948-72-3849/FAX0948-72-3854) 9時半～18時  
庄内図書館(☎0948-82-4155/FAX0948-82-2188) 9時半～18時  
穂波図書館(☎0948-29-1172/FAX0948-29-1172) 9時～17時  
穎田図書館(☎0948-92-3760) 9時～17時  
☒info@iizuka-library.jp

※イベントは中止となる可能性があります。最新の情報はホームページでご確認ください。

同性  
カップル



NPO法人 人権ネットいづか啓発事業 講演会

## 「弁護士夫夫(ふうふ)のカラフルな日々」 LGBTQのこと、僕のこと、あなたのこと

講師 南 和行さん(弁護士・なんもり法律事務所運営)

とき 9月16日(土) 13:30～15:10

ところ イヅカコスモスコモン大ホール

入場無料 託児(要申し込み)・手話通訳あり

問合せ

電話・FAX: 0948-24-7582(人権ネットいづか)  
ホームページ <https://jinken-npo.jimdofree.com>



主催：NPO法人 人権ネットいづか・飯塚市

# 飯塚市民のマイナンバーカード申請 及び交付の休日窓口を開設します

日時：9月24日（日） 受付時間 9:00～16:00

場所：飯塚市役所1階 市民課

◎ 休日窓口開設日に限り、交付場所（交付通知書「ハガキ」に記載）が本庁以外の方も飯塚市役所市民課窓口でお受取りができます。

詳しくは、市から郵送する交付通知書をご覧ください。

◎ マイナンバーカード申請時に必要なもの

本人確認書類（Aのうち1点、またはBのうち2点）

A 運転免許証、パスポート、住民基本台帳カード（顔写真付き）など

B 健康保険証、介護保険証、年金手帳、子ども医療証、母子手帳など

※ 有効期限の定めがあるものは有効期限内のものに限ります。

※ 通知カードをお持ちでなくても申請できます。

◎ 混雑の状況などにより、長時間お待ちいただく場合があります。時間に余裕を持ってお越し下さい。

◎ 天候や感染症防止の観点により、日程を変更する場合があります。ご確認のうえお越し下さい。



顔写真は窓口で無料で撮れます。

●お問合せ 本庁市民課（☎内線1013・1014）・各支所市民窓口課

## 無料相談コーナー 9月



相談内容	予約	とき	ところ	申込み・問合せ
夜間納税相談（納付受付、口座振替、納税に関する相談など）	不要	7日・14日 17時15分～19時 21日・28日 17時15分～20時	税務課（☎内線1062～1068）	※今月の納期は「固定資産税・国民健康保険税」です。
女性のための 女性弁護士による 法律相談 女性相談員による 一般相談 女性相談員による 職場の悩み相談 女性相談員による 就業支援相談	要	14日・28日 13時～16時	イイツカ コミュニティセンター または飯塚市役所本庁	男女共同参画推進センター 「サンクス」 （☎0948-22-7058）
	優先	6日・13日・20日・27日 13時～16時		
	要	6日 10時～正午		
	要	21日 10時～正午		
行政相談 （行政に関する苦情、意見・要望など）	不要	14日 13時～15時 20日 13時～15時	市民交流プラザ 飯塚市役所本庁	市民活動支援課 （☎内線1437）
法律相談※年度（4～3月）で1人1回30分 （相続、離婚、借金、交通事故など）	要	平日 13時～16時 毎週木曜日 17時～19時	飯塚法律相談センター（☎0948-28-7555） 飯塚市役所本庁	市民活動支援課（☎内線1437）
くらしの手続き無料相談会（成年後見制度、相続、官公庁署への許認可申請手続きなど）	不要	22日 13時～16時	飯塚市役所本庁	市民活動支援課 （☎内線1437）
法テラス無料法律相談会 （※予約の電話の際に要件等を確認します）	要	21日 13時～16時 （相談時間30分）	福岡法務局 飯塚支局	法テラス福岡 （☎050-3383-5502）
専門家による外国人無料相談会 （外国人ビザ、雇用、国際結婚など）	不要	19日 13時～16時	飯塚市役所本庁5階 北会議室	国際政策課 （☎内線1647）
年金相談	要	5日・12日・26日 10時～正午、13時～16時	立岩交流センター	直方年金事務所 （☎0949-22-0891）
精神障がい者家族相談員による相談会	不要	9日 13時半～16時	サン・アビリティーズ いづか	いづみ会 （☎090-5386-4116）
養育費の無料電話相談 （母子家庭、父子家庭、離婚協議中の人）	不要	平日 9時～16時	福岡県ひとり親家庭等就業・自立支援センター飯塚ランチ （☎0948-21-0390）	
家庭児童相談室（子どもに関する相談、ひとり親家庭に対する相談）	不要	平日 8時半～17時15分	子育て支援課（☎内線1127・1128） 子どもなんでも相談（☎0948-26-7733）	
人権について 人権相談出張窓口	不要	7日・21日 10時～正午 14時～16時	筑穂人権啓発センター 穂波人権啓発センター	人権・同和政策課 人権相談ダイヤル ☎ 0948-43-4764 FAX 0948-23-7048
		11日・25日 10時～正午 14時～16時	庄内交流センター別館 穎田交流センター	
人権相談	要	平日 8時半～17時15分	飯塚市役所本庁4階	
	不要	平日 8時半～17時	NPO法人人権ネットいづか	☎/FAX 0948-24-7582

# エコ工房 9月10月環境教室案内 (持参品、対象年齢等の詳細は下記までお問合せください。)

日時	教室名	内容	定員	参加費	申込期限
9月22日(金) 10時～正午	生ごみ処理器 配布会	黒土のバクテリアで生ごみを分解する生ごみ処理器を使ってみませんか？	10名	1人500円 本体+黒土	9月15日 (金)
9月24日(日) 10時～正午	自然体験プログラム おさんぽ「いいねん！」	大將陣公園でおさんぽといきものさがし！ ☆未就学児とその保護者対象	10名	1人200円 資料費含む	9月22日 (金)
9月24日(日) 13時～15時	自然体験プログラム おでかけ「いいねん！」	大將陣公園でいきものさがし！	20名	1人200円 資料費含む	9月22日 (金)
9月26日(火) 10時～正午	牛乳パックで 石鹸づくり	牛乳パックを利用して、廃食油から石鹸を作しましょう。	10名	200円 材料費含む	9月21日 (木)
9月30日(土) 10時～15時	そば打ち教室	手打ちそばを作しましょう。 ※材料1組で約5人前できます。	午前午後 各12組	1組1500円 材料費含む	9月24日 (日)
10月1日(日) ・3日(火) 10時～正午	子ども服交換会	サイズが合わない子ども服を交換しましょう。 (お持ち込みは10点まで)	-	無料	当日可
10月8日(日) 10時～正午	自然体験プログラム おでかけ「いいねん！」	鹿毛馬神籠石付近でいきものさがし！	20名	1人200円 資料費含む	10月6日 (金)

## シェアデイ 9月15日(金) 9時～15時

※ぞうり編み器やミシン、工具、調理器具(ガス代別途1人100円)など、ご希望に応じて無料で使えます。

○参加費100円(お茶、保険代)

●事前予約なしでどなたでも参加できます。9時～15時の間であれば、ご都合のよい時間からお好きな時間まで。

☆お友達と、夏はクーラー冬は暖房といったエネルギーのシェアに、また、情報のシェア(おしゃべり)だけでもどうぞ！



※申込期限前でも、定員になり次第、参加の申込受付を終了します。※詳しくはエコ工房ホームページ(<http://eco-kobo.com>)をご覧ください。

●申込み・問合せ 飯塚市リサイクルプラザ エコ工房 飯塚市吉北118-2 (☎/FAX 0948-22-5679)

# 市民交流プラザ 9月イベント

あいタウン2階  
(☎0948-21-6711)  
毎週水曜日休館

日時	名称	内容	問合せ先
2日(土)16日(土) 14時～16時	トーストマスターズ 勉強会	限られた時間内で自分の考えを英語で話す練習をします。	飯塚トーストマスターズ 荒川(☎090-6429-5379)
3日(日) 13時半～15時半	バラ講座	バラの育て方からバラ庭の作り方。資料代500円	宮川ローズガーデンクラブ (☎090-2513-9544)
7日(木)26日(火) 10時～13時	遺言・相続等よろず 相談	遺言・相続等の心配ごとや手続についての専門家による無料相談。予約不要(先着順)	飯塚市高齢者あんしんサポート 松岡(☎0948-26-0555)
10日(日) 13時～17時	パソコンつなごう会 (ゆうゆうコース)	パソコン・スマホを使ってcanvaで画像や動画を楽しもう！！パソコンは持参。資料代500円	パソコンつなごう会 三上(☎0948-28-7860)
12日(火) 10時半～12時半	初級者パソコン・ スマホ質問会	初級者のパソコン・スマホの質問に答えます。 要予約	楽々パソコン 高松(☎090-4775-0395)
14日(木) 13時～15時	行政相談会	行政に関する苦情、意見、要望などご相談ください。	市民活動支援課 (☎0948-22-5500内線1437)
17日(日) 13時～17時	パソコンつなごう会 (スマ・タブ研修会)	スマホ・タブレットでマップアプリなどを楽しもう！！スマホ・タブレットは持参。資料代500円	パソコンつなごう会 三上(☎0948-28-7860)

申園 穂波福祉総合センター  
(☎0948-2121・6330)  
(FAX 0948-2121・6330)  
休館日 火曜日



【季節の湯 森林の湯】  
9月15日(金)  
10時～21時  
※入浴料が必要です。



【池田 明 絵画と写真展】  
9月17日(日)～9月30日(土)  
最終日15時まで



【押し花作品展】  
9月3日(日)～9月16日(土)  
最終日12時まで

穂波福祉総合センター  
イベント

# まちの話題

市内で行われたイベントや活動などを掲載しています。



## 飯塚市立小・中学校に図書カードをプレゼント

7月14日、「飯塚の小学校・中学校に本を贈る会」様から、図書カード(150枚分)が寄贈されました。

「飯塚の小学校・中学校に本を贈る会」は、子どもたちへの支援を目的に、5月21日、瑞穂菊酒造(飯塚市天道)でのチャリティ演奏会を開催。4人の音楽家が酒蔵で音楽を奏で、多くの心温まる収益金が集まりました。寄贈された図書カードは飯塚市立各小中学校に贈られます。



## 「学童交通安全運動実践優秀校最優秀賞」を受賞

福岡県主催の「交通事故をなくす福岡県民運動」において、「令和5年学童交通安全運動実践優秀校」という最優秀賞(県下3校)に選ばれた片島小学校が、7月13日に福岡市での表彰式に参加、喜びをそのままに、7月20日、武井教育長への受賞報告を行いました。

児童会による朝の挨拶運動の実施、先生、保護者、地域、関係機関が子どもたちを交通事故から守る取組を積極的に展開したこと等が評価されました。



## 飯塚オート配属第36期新人濱野選手がデビュー報告

飯塚オートレース場配属の第36期新人選手の濱野翼選手が、6月に入り選手登録を完了、7月にレースデビューしたことを久世副市長へ報告するため、全日本オートレース選手会西日本支部有吉支部長と共に市役所を訪問しました。



## 嘉穂劇場について考えるワークショップが行われました

8月5日、休館中の嘉穂劇場が未来に生きる飯塚の宝になるよう、嘉穂劇場の在り方を考えていく「これからの嘉穂劇場について考える市民ワークショップ」がイヅカコミュニティセンターで行われました。事前申込により参加した約20人の参加者は、飯塚市・嘉穂劇場の各魅力・課題を話し合いました。

## 飯塚市内で撮影した風景写真を募集します。

飯塚市では地域の魅力を発信していくため、皆さまが撮影した飯塚市内の写真を下記のとおり募集します。お寄せいただいた写真の中から、毎月1枚を「広報いづか」にて掲載いたします。

- 募集する写真：飯塚市内で撮影した風景写真
- 応募期間：随時募集

◎電子申請(右記QRコード)でご応募できます。

●Instagram #飯塚探し から掲載します。



無題

撮影場所：徳前大橋

撮影日：令和5年7月28日 撮影者：澤 慎一郎

今月の  
飯塚市の風景

vol.  
048

# まちの話題

市内で行われたイベントや活動などを掲載しています。



**子ども向けの公園もオープン!**  
 近くには子どもが自由に安全に遊べる公園が完成。菰田保育所の園児が完成したばかりの公園にやって来て、公園は子どもたちの笑顔でいっぱいになりました。



## ゆめタウン飯塚がランドオープン!

7月29日、「ゆめタウン飯塚」が、来賓の方・関係者によるセレモニーの後、ランドオープン。同時に多くの方が笑顔で「ゆめタウン飯塚」へ来店していきました。待ち遠しい「MIRAI」を創る初日は、飯塚市の商都復活の日となりました。

# HAPPY BIRTHDAY

## はじめてのお誕生日

9月

**申込み** 電子申請(右記QRコード)または情報管理課 情報発信係(☎内線 1674・1675)まで電話でお申込みください。  
 (誕生日の前月1日受付。ただし、土・日・祝日は翌開庁日。  
 電話:8時半~9時まで 電子申請:0時~9時まで)



**9日**

**立岩**  
 のぐち たいが  
**野口 大城**ちゃん  
 お誕生日おめでとう!  
 お兄ちゃん、お姉ちゃんみたいに  
 元気に育ってね♡

**9日**

**立岩**  
 ふじわら  
**藤原 せりか**ちゃん  
 誕生日おめでとう!  
 お兄ちゃんと仲良く、  
 元気にすくすく育ってね!

**16日**

**菰田**  
 ながすえ いろは  
**永末 彩葉**ちゃん  
 お誕生日おめでとう☆  
 これからも可愛いにこにこ  
 笑顔をたくさん見せてね♪

**20日**

**横田**  
 やすおか はくと  
**安岡 珀音**ちゃん  
 祝1才!おめでとう!  
 これからもみんなの  
 癒しでいてね!珀ちゃん  
 スマイル♡

**27日**

**平恒**  
 ながよし りん  
**永芳 鈴**ちゃん  
 りんちゃん1歳のお  
 誕生日おめでとう!  
 これからもかわいい  
 笑顔いっぱいみせてね!

受付日時に申込みをいただいた方すべてを掲載します。

※応募者の人数により、写真などの大きさが変更となる場合があります。ご了承ください。

広告



↑詳細は市HPまで

「広報いづか」に  
**有料広告**を  
 掲載しませんか?

令和6年3月号まで  
**募集中!**

**半一段** 左右 85mm × 天地 48mm (フルカラー) 一枠/月 25,000円 (税込)  
**全一段** 左右 173mm × 天地 48mm (フルカラー) 一枠/月 50,000円 (税込)  
 問合せ・申込み 情報管理課 情報発信係 (☎内線 1674)

広告

**筑豊住建 & タカラ**  
**リフォーム&リノベーション**  
**相談会**

〈日時〉9月30日(土)・10月1日(日) 10:00~17:00  
 〈会場〉タカラ筑豊ショールーム 飯塚市弁分61-1 TEL0948-23-9100

これからの人生を楽しむ家づくり。  
**株式会社 筑豊住建** ☎0120-28-3323  
 飯塚市片島2-5-10 筑豊住建 検索

広告

**医療保険で、ご存知ですか?**  
**自宅や施設でマッサージが受けられます。**

あなま・マッサージ 福の神 治療院

※マッサージを希望される場合、医師の同意が必要です。  
 ※詳しくはお電話ください。

クツー ナシ ナシ  
 飯塚店/飯塚市横田821-4 ☎0120-92-7474

広告

**シロアリ調査見積り無料**

ANTOSS 日本しろあり対策協会正会員  
**アントス株式会社**

飯塚市上三緒172-1 TEL 0948-29-3535  
<http://antoss.jp> アントス 飯塚市 検索

☎0120-888-498

広告

有松病院 検索 診療科目 産科・婦人科・小児科

**有松病院** 嘉麻市鴨生824 ☎0948(42)1108

診療内容 産科:妊婦健診、母乳外来、産後ケア、産後手術 婦人科:婦人科一般診療、がん検診、更年期相談、婦人科良性腫瘍手術、不妊相談(タイミング法)  
 小児科:小児科火傷  
 診療時間 午前 9:00~12:00 産科・婦人科 月~土 午後 14:00~17:30 産科・婦人科 月・火・木・金 小児科 火・木

●子宮頸がん健診クーポンをお持ちの方、お気軽にお電話ください。

広告

**エコキュート買い替えキャンペーン!!**  
 まずはお気軽にお電話を!!

■三菱エコキュート370L  
 フルオートSRT-S376A  
 浴室・台所リモコン・扉部カバー付  
 メーカー希望小売価格 1,301,850円(税込)  
**37.4万円** (税込)

工事費目安 7.7~9.9万円 (税込) ※工事費はエコキュートからエコキュートへの取替をした場合です。  
 ★搬入・設備工事・電気工事・既設撤去処分全て含む

取替えまでガス給湯器で対応します!

■営業所/直方・福岡・北九州・唐津 ☎0948-22-2119  
**龍王ガス株式会社** 龍王ガス 検索

広告

おかげさまで38年 信頼と実績 施工実績10,000件  
**住まいのことならおまかせ下さい。**

◆オール電化システム ◆水廻りのリフォーム ◆室内の段差解消、手摺の取付 等々

増築 改築 改装 修繕

**見積無料**

**(株)三協増改築センター**  
 飯塚市目尾657-3 (三協技建課内) ISO9001:2015 認証取得  
**TEL(0948)24-8888** 三協増改築センター 検索

広告

ヘアサロン **CARAT カラット**  
 椿110-1 ドン・キホーテ飯塚店 ☎050-5438-7737

男性カット **¥750**  
 女性カット **¥1000**

根元染(ハーブ)カラーグントリートメント付 **¥1500**

求人専用☎080-7000-2187 高齢者・プランク有歓迎 1日3HからOK

広告

**きたい以上のことを。**  
 私たちは、Q-SANです。

九州酸素株式会社 TEL:0948-25-2134  
 株式会社九酸 TEL:0948-22-0417  
 株式会社九酸ガス住設 TEL:0948-22-6024  
 株式会社小竹ガス商会 TEL:09496-2-0425  
 有限会社筑穂プロパン TEL:0948-72-1225

九酸・直方ガス企業グループ

広告

**ガーデニングフェア開催**  
 第16回

10.28(土)・29(日) 10:00~16:00まで  
 場所 ガーデニングショップ四季の里 朝倉市三奈木3412

培養土詰め放題・ガーデン用品アウトレット市  
 ガーデンマルシェ お庭の無料相談会・フードコーナーなど

も同時開催

※屋外でのイベントです。

甘本公園 センチュリーゴルフクラブ 実店舗 四季の里  
 甘本IC 甘本IC 大分自動車道 大分自動車道 大分自動車道  
 冷水トンネルより約40分 八丁トンネルより約20分

四季の里 ガーデニングショップ  
 (店舗住所) 福岡県朝倉市三奈木3412  
 [HP] <http://www.shikinosato.com/>  
 [実店舗] TEL 0946-28-7525  
 水曜定休 FAX 0946-22-3306