

Information

- ▶ 飯塚市役所
☎0948-22-5500・FAX0948-21-2066
- ▶ 穂波庁舎・支所
☎0948-22-0380・FAX0948-26-4733
- ▶ 筑穂支所
☎0948-72-1100・FAX0948-31-3100
- ▶ 庄内支所
☎0948-82-1200・FAX0948-82-3520
- ▶ 頼田支所
☎0948-92-2211・FAX0948-92-0332

※市報8月号の内容は新型コロナウイルス感染症拡大状況に応じて中止または変更になる場合があります。

Jアラート情報伝達試験放送

緊急時における住民への迅速かつ確実な情報伝達を行うため、Jアラート情報伝達試験が全国一斉に実施されます。

市内すべての防災行政無線から試験放送が流れますので、お間違えのないようご注意ください。

時 8月10日 11時～
 ※災害等により中止の場合有り。

問 防災安全課 (☎内線1334)

●本庁と穂波支所では、毎週木曜日に窓口業務の一部を延長しています。延長時間(19時まで)による取扱い業務は、所管課までお問合せください。

児童扶養手当・特別児童扶養手当
 当現況届の提出について

受給資格者(令和3年度支給停止の人も含みます。)は現況届の提出をお願いします。該当者には、事前に通知を送付します。

①児童扶養手当

期 8月1日 同月31日 迄

②特別児童扶養手当

期 8月12日 同月9月12日 迄

①②共通

所 本庁子育て支援課

(☎内線1113・1114)

各支所市民窓口課

※8月1日 同月9日 迄の本庁での受付は、1階多目的ホール

です。(①のみ)

ひとり親家庭等医療証の更新手続きについて

現在交付している「ひとり親家庭等医療証」の有効期限は9月30日です。7月下旬に更新の案内文書を発送していますので、手続をお願いします。

※手続に必要なものは、案内文書に記載していますので、必ずご確認ください。

期 8月1日 同月9月30日 迄

問 医療保険課 (☎内線1034)

各支所市民窓口課

特別障がい者手当・障がい児福祉手当・福祉手当現況届の提出

継続して受給するためには、現況届の提出が必要です。該当者には、事前に通知書を送付します。必ず提出をお願いします。

期 8月10日 同月9月12日 迄

所 社会・障がい者福祉課、各支所市民窓口課

問 社会・障がい者福祉課

(☎内線1152、

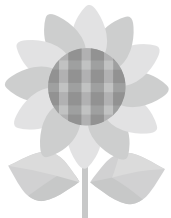
FAX0948・21・6356)

民生委員・児童委員への住民情報提供について

地域で行う相談や見守りなどの活動に必要な住民情報(住所・氏名・性別・生年月日・世帯主)を、5月26日に飯塚市民生委員・児童委員に対して提供しましたのでお知らせします。

問 社会・障がい者福祉課

(☎内線1154)



長寿祝金の贈呈

●対象 次の①②の要件に該当する人

- ①令和4年4月1日～令和4年9月1日(基準日)の間、引き続き飯塚市に住民登録がある人
 - ②令和5年3月31日現在で満77歳・88歳・99歳・100歳以上の人
- ※令和4年8月31日以前に転出、あるいは死亡されている場合は該当しません。

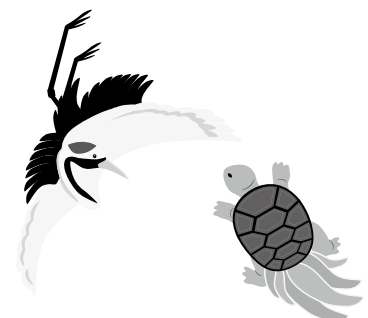
●祝金の額

- 満77歳：8千円(昭和20年4月2日～昭和21年4月1日生まれ)
- 満88歳：1万5千円(昭和9年4月2日～昭和10年4月1日生まれ)
- 満99歳：2万円(大正12年4月2日～大正13年4月1日生まれ)
- 満100歳以上：3万円(大正12年4月1日以前生まれ)

●贈呈方法

- ①9月中旬以降に対象者の方へ申請書類を送付します。
 - ②申請書類に必要な事項を記入のうえ、返信用封筒で郵送ください。
 - ③申請書を受付後、随時振り込みします。
- ※通帳をお持ちでない方はお問合せください。

●お問合せ 高齢介護課 (☎内線1145・1146)





国民健康保険限度額適用・標準負担額減額認定証の更新

現在お持ちの「認定証」の有効期限は7月31日です。更新を希望する場合は、8月中旬に手続を行ってください。9月以降に申請した場合は、申請月の1日からの認定になります。

※更新案内は発送していません。
特 国民健康保険証

※長期入院に該当する人は、入院日数の確認できる領収書や入院証明書をお持ちください。

☎ 医療保険課（☎内線1034）
各支所市民窓口課

東日本大震災により被災された人の特定健康診査・後期高齢者健康診査のお知らせ

東日本大震災により住民票を異動せずに避難している人は、避難先で特定健康診査・後期高齢者健康診査を受診することができます。詳細は、住民票のある避難元各市町村または各県後期高齢者医療広域連合にお問い合わせください。

☎ 福島県の一部地域から、住民票を異動せずに避難している人
☎ 健康保健課

人権標語

● 守りたい

みんなの笑顔を 人権を（鯉田小）

● 差別の目

みんなのこらす 見のがすな（穂波東小）

（☎0948・24・4002）

飯塚市ブロック塀等撤去補助金および飯塚市木造戸建て住宅性能向上改修補助金交付申請受付

各補助金の交付申請受付を行っています。詳細はお問合せまたは、ホームページをご覧ください。

☎ 建築課（☎内線1514）

ペットボトルキャップ回収にご協力ください！

飯塚市では、ごみの減量化・二酸化炭素（CO₂）削減の推進及びリサイクルの見える化という環境教育の観点から、「ペットボトルキャップ回収リサイクル事業」を行っています。

☎ ごみとして捨てずに分別することでキャップがリサイクルされ、プラントナーなどに生まれ変わります。

● キャップをビニール袋等に入れて持参される場合は、袋にいられたままにせず、取り出してからキャップのみを回収ボックスへ入れてください。

● 回収ボックスに入りきらない量のキャップを飯塚市役所本庁へ持参された場合は、環境整備課（☎内線1653）まで

（☎0948・24・4002）

でご連絡ください。

☎ 本庁舎・各支所・各交流センター・エコ工房など。（詳細は市ホームページをご覧ください。）

環境整備課（☎内線1653）

クールシェアに取り組みよう！

クールシェアとは、夏の消費電力を抑えるため、ひとり一台のエアコン使用をやめ、涼しい場所をみんなでシェアすることを推奨するものです。市ホームページに3つのクールシェアの方法を掲載しておりますので、ご活用ください。

クールシェアを実施し、環境整備課まで報告をした方には、エコふあみアプリで使用できるポイントを贈呈します。詳細は環境整備課までご連絡または市ホームページをご覧ください。

※クールシェアはエアコンの使用そのものを控えるわけではなく、一家庭あたりのエアコン使用を減らし、夏の消費電力を抑える取組です。

☎ 環境整備課（☎内線1653）

精霊流しのお供え物について

精霊流しの供物は、各自お持ち帰りをお願いします。持ち帰った供物は家庭ごみと同様に分別し処分してください。

毎年、道路への散乱、河川の汚染で付近の住民の方が大変迷惑していますので必ず持ち帰りをお願いします。

☎ 飯塚市クリーンセンター（☎0948・22・7272）

飯塚霊園来園者の皆さまへ

盆期間中は多くの人が霊園に来園します。駐車場にも限りがあり、園内が非常に混雑しますので、事故などが起こらないようにご協力をお願いします。

① 供物は各自で持ち帰る。
② 初盆の戒名提灯を持ち込まない。
③ 山火事の危険性があるので、霊園内で花火をしない。

※8月15日は特に混雑することから、16時以降、霊園内における車両通行を規制しますので、係員の指示に従ってください。

☎ 都市計画課（☎内線1553）

愛の献血にご協力ください

時 8月25日（困）
10時～正午、13時～15時半
所 筑穂支所

☎ 社会・障がい者福祉課／飯塚市献血推進協議会（☎内線1154）
☎ 0948・21・6356

平和を祈り黙とうを

防災行政無線を使用し、広島市、長崎市への「原爆投下の日」及び「戦没者を追悼し平和を祈念する日」に黙とうの呼びかけを行いますので、平和を祈念し、黙とうにご協力をお願いします。

● 原爆投下の日
8月6日 土 8時15分
8月9日 火 11時2分

● 戦没者を追悼し平和を祈念する日
8月15日 日 正午

☎ 社会・障がい者福祉課（☎内線1154）
☎ 0948・21・6356



子育て支援政策へのご寄附
 ありがとうございます

6月29日に、飯塚竜王ライオンズクラブ(前会長 中村 巧)様から3万5千300円ご寄附いただきました。

☎ 社会・障がい者福祉課
 (☎内線1154、
 FAX 0948・21・6356)

身体障がい者の補装具に関する
 巡回相談

時 9月28日(水)
 所 サン・アビリティーズいづか

内 福岡県障がい者更生相談所に
 よる肢体不自由の補装具要否
 判定

※身体障がい者手帳の診断書作成は行いません。

持 身体障がい者手帳、印かん、
 お使いの補装具、マイナンバー
 カード(通知カード)

申 本庁社会・障がい者福祉課
 (☎内線1151、
 FAX 0948・21・6356)、
 各支所市民窓口課

※希望者は開催日の3週間前までに申込先へ直接または電話で予約してください。

募集

市民向け手話講座受講生募集

手話に関心のある方を対象に簡単な手話講座を開催します。

【立岩・幸袋地区在住者対象】
 時 9月6日(火)19時～21時
 所 立岩交流センター

【穂波・菰田・飯塚片島地区在住者対象】
 時 9月10日(土)14時～16時
 所 穂波交流センター

申 社会・障がい者福祉課
 (☎内線1152、
 FAX 0948・21・6356)

コスモスの種まきボランティア
 募集

花いっぱい推進協議会のボランティア会員の皆さんと一緒に遠賀川中ノ島と飯塚市役所前花壇にコスモスの種をまきませんか?

時 8月24日(水)8時～
 ※小雨決行・
 雨天順延/8月26日(金)

所 遠賀川中ノ島

持 長靴、帽子、飲料水、重手

問 都市計画課/飯塚市花いっぱい推進協議会(☎内線11513)

介護予防教室参加者募集

飯塚市に住民登録がある65歳以上の人(送迎はありません) ※全回参加が可能な人

定 各教室15人程度
 期 8月5日(金)～8月19日(金)

申 高齢介護課(☎内線1141) ※初参加、会場付近にお住まいの人を優先的に案内(先着順ではありません)

市勢振興功労者表彰候補者を
 推薦ください

市では、永年にわたり善行的な取組などで活躍され、その功績が顕著な人や団体を毎年、「飯塚市市勢振興功労者表彰式」で表彰しています。

皆さんの周りで、地域社会のために尽力している人や顕著な功績をあげた人・団体をご推薦ください。

対 次の事項に貢献した人または
 団体
 ・ 地方自治の振興発展
 ・ 産業の振興
 ・ 社会福祉の向上
 ・ 保健衛生の向上
 ・ 生活環境の保全、向上
 ・ 教育、芸術文化、スポーツの振興

・ 防犯、交通安全の推進
 ※詳細はお問合せください。
 ● 提出書類 推薦書及び関係資料

※推薦書は総務課に準備していただきます。
 期 8月12日(金)まで
 ● 選考 表彰審査会で選考
 問 総務課(☎内線1313)

指定管理者評価委員会委員募集

市が設置している公の施設の

管理運営状況について評価を行う委員会の委員を募集します。

対 市内在住者の18歳以上の人(令和4年4月1日時点)で市の公の施設の指定管理者である団体と利害関係がない人 ※すでに本市の他の審議会等の委員に委嘱又は任命されている方は対象外となります。

● 任期 2年
 定 女性2人
 ※応募多数の場合は抽選

期 令和4年8月31日(火)
 申 財産活用課
 (☎内線1411
 FAX 0948・21・2998)

✉ zaisankatsuyou@city.izuka.lg.jp
 ※同課に備付けの申込用紙(市ホームページからも印刷可)に必要事項を記載の上、持参、郵送、FAX又はメールで提出してください。

いづかブランドの認定を
 今年度も行います!

対 市内に本社機能を有する中小企業法に基づく中小企業者及び小規模事業者
 内 本市の優れた地域資源又は製品を「いづかブランド」として認定することにより、本市の知名度の向上と特産品の



創出を推進し、地域経済の活性化を図ります。

期 8月19日(金)まで

申 特産品振興・ふるさと応援課 (☎内線1446)

※必要書類等、詳細は市ホームページをご覧ください。

飯塚市美術展作品募集

対 筑豊地区に居住、または通勤・通学する人で、作品制作で主たる収入を得ていない人(中学生以下は出品不可)

内 書道・絵画・写真・彫塑工芸・デザインのうち5部門で本人が制作したもの(他の公募展などでの入賞・入選作品は不可)

※詳細はイイツカコミュニケーションセンター・各地区交流センター等に備付けの応募要項をご覧ください。

料 1点2000円

(高校生は無料)

※1人2点以内(書道は1点)

期 10月14日(金)・15日(土)

申 イイツカコミュニケーションセンターまで作品を持参してください。

さい。

問 文化課

(☎0948・22・3274)

講演・講座等

「庭園ゼミ」の開催

旧伊藤伝右衛門邸の庭園の魅力を周知することを目的に庭園ゼミを開催します。

対 ①講演・見学、②実技講習どちらも受講可能な方

時 9月28日(水)13時半～16時半

所 旧伊藤伝右衛門邸

※駐車場は旧伊藤伝右衛門邸臨時駐車場をご利用ください。

内 ①講演・見学「日本庭園の見方・楽しみ方」(60分程度)

●講師 福岡県世界遺産室 正田 実知彦さん

②実技講習「名勝庭園の樹木を剪定しよう」(90分程度)

●講師 京都芸術大学 片石 高幸さん

定 20名(応募多数の場合抽選)

持 剪定道具、作業手袋、タオル、水筒、マスク、汚れてもよい動きやすい長袖の服装

※発熱や風邪の症状がある方の参加は遠慮ください。

期 8月22日(月)まで

※往復ハガキは当日消印有効

申 氏名・住所・電話番号・年齢を、歴史資料館へメールまたは往復ハガキで申し込みください。

さい。

※一回の申込みで1名様までの受付となります。

※9月上旬に、申込みの方へ当日の詳細と抽選の場合は抽選結果を送ります。

問 歴史資料館

(☎0948・25・2930)

(☎FAX0948・25・2930)

イベント

「うちの打ち水」してみませんか?

夏の風物詩のひとつである「打ち水」は、夏の暑さを和らげるエコな取組です。

ご自宅や事業所で「打ち水」をして、地球にやさしく涼んでみませんか。

打ち水を実施し、報告をした方には、エコふあみアプリで使用できるポイントを贈呈します。詳しくは環境整備課へご連絡または市ホームページをご覧ください。

問 環境整備課 (☎内線1655)

親子で楽しむ絵本の時間

対 3歳以上の未就学児とその保護者を対象としますが、本

が好きな方は誰でも参加ください。

期 8月27日(土)13時半開演予定

所 イイツカコミュニケーションセンター

内 「こどもの広場」代表の横山 眞佐子さんをお招きし、未就学児とその保護者を対象とした講演会と読み聞かせを開催します。当日はたくさんの絵本に囲まれて親子で楽しみましょう。

定 30組程度

※未就学児とその保護者優先

期 8月1日(月)から

申 生涯学習課

(☎0948・22・3274)

その他



お盆休日診療当番医院(歯科)

時 9時～13時

・8月13日(土) 山本歯科医院
飯塚市鯉田1381番地1

(☎0948・22・6758)

・8月14日(日) 山本歯科医院

飯塚市大分1152番地1

(☎0948・72・3630)

・8月15日(月) 渡辺歯科医院

飯塚市平恒186番地1

(☎0948・25・2385)

問 飯塚歯科医師会

(☎0948・22・2124)



国道201号八木山バイパス(筑穂トンネル)の夜間片側交互通行規制のお知らせ

時 8月29日(月)～12月28日(水)

夜21時～朝6時

所 筑穂トンネル

内 照明取替工事

問 国土交通省 北九州国道事務所

所 筑豊維持出張所

(☎0948・22・7942)

飯塚税務署からのお知らせ

① 6月27日より、飯塚税務署の総合窓口が1階から2階へ変更となりました。書類の提出や税金の納付、証明書の発行等の手続については総合窓口へお越しください。

② 税務署での面接相談は電話による事前予約をお願いします。

③ 7月11日より、郵送による書類の送付先が飯塚税務署から左記の「福岡国税局業務センター」へ変更となりました。(事務を効率的に集約処理するためのものであり、納税者の所轄税務署を変更するものではありません。)

● 宛先 〒810-08674
 福岡市中央区天神4丁目8番28号
 福岡国税局業務センター
 飯塚税務署
 ☎0948・22・6710

個人事業税第1期分の納期限のお知らせ

● 納期限 8月31日(火)
 ⑧ 8月は個人事業税第1期分の納期です。個人事業税は地域経済の立て直しの推進や安全・安心で災害に強い福岡県の実現のために役立てられています。

す。忘れずに納めましょう。

福岡県飯塚・直方県税事務所
 事業税係
 ☎0948・21・4903

福岡働き方改革推進支援センター

働き方改革に関する相談について、「福岡働き方改革推進支援センター(福岡労働局委託)」がワンストップで応じます。

福岡働き方改革推進支援センター
 ☎0800・888・1699

筑豊若者サポートステーション

⑧ 15歳〜49歳までの方とその家族
 ⑨ 学校を卒業・中退後、あるいは仕事を辞めた後、長期間働いていない方に求職活動に踏み出すための支援を行っています。個別相談、心理相談、各種セミナー、就労体験等を行っていますので、お気軽にお電話ください。

筑豊若者サポートステーション
 ☎0948・26・3031

法テラス 無料法律相談会

⑧ 8月18日(火)13時〜16時
 所 福岡法務局 飯塚支局

⑩ 先着6名、相談時間30分

⑩ 法テラス福岡
 ☎050・33383・5502
 ※受付時間 平日9時〜17時
 ※法律相談を利用するためには、収入等が一定額以下であること等の利用条件があります。予約のお電話の際に要件等を確認します。ご了承ください。

弁護士無料相談クーポンの配布

⑨ 養育費相談(ひとり親サポートセンター実施)で、弁護士による更なる助言が必要と判断した方に対して、クーポン券(1時間無料相談券)を配布します。

ひとり親サポートセンター飯塚プラランチ
 ☎0948・21・0390

子どもの人権一〇番強化週間

⑨ いじめや体罰、不登校や虐待等の子どもに関する人権問題の相談電話を設置します。

フリーダイヤル
 ☎0120・007・110
 (IP電話からは
 ☎092・739・4175)

就業支援講習会「医療事務」

⑧ ひとり親家庭の母、父または寡婦の人
 ⑧ 9月13日(火)〜10月20日(火)のうち10日間(火・木曜日)9時半〜15時半
 所 水巻町中央公民館
 定 10人(託児有)
 料 8千円(教材費等)
 期 8月26日(金)必着
 申 福岡県ひとり親サポートセンター 飯塚プラランチ
 ☎0948・21・0390
 FAX 0948・21・0391

福岡県健康福祉環境事務所社会福祉課および市子育て支援課に備え付けの申込書に記入の上、同センターまで郵送またはFAXしてください。

福岡県認知症医療センター

⑧ 9月10日(土)14時〜15時半
 所 のがみプレジデントホテル 4階王朝・大和の間
 ⑨ パーソンセンタードケアの幻想と現実…生活視点からみる認知症者の発症から終末期まで
 ● 講師 山川 みやえさん
 定 100人程度
 期 9月3日(土)まで
 ⑧ 飯塚記念病院福岡県認知症医療センター 担当:江頭
 ☎0948・22・2316
 FAX 0948・28・8109

時〜17時

福岡法務局飯塚支局
 ☎0948・22・1580

県営住宅入居者募集

● 募集する住宅/県内に所在する既存団地の空家住宅
 ● 申込受付期間 9月5日(火)〜9月13日(火)
 (申込手数料は不要)
 ● 申込用紙配布場所 福岡県住宅供給公社筑豊管理事務所(あいたウン3階)住宅課、各支所経済建設課
 ⑧ 福岡県住宅供給公社管理課
 ☎0948・21・3232
 ※当日消印有効

福岡県認知症医療センター
 『第2回一般市民&専門職向け研修会』
 ⑧ 9月10日(土)14時〜15時半
 所 のがみプレジデントホテル 4階王朝・大和の間
 ⑨ パーソンセンタードケアの幻想と現実…生活視点からみる認知症者の発症から終末期まで
 ● 講師 山川 みやえさん
 定 100人程度
 期 9月3日(土)まで
 ⑧ 飯塚記念病院福岡県認知症医療センター 担当:江頭
 ☎0948・22・2316
 FAX 0948・28・8109

福岡県介護に関する入門的研修
 ⑧ 介護未経験者の方
 ※5日間全て受講できる方
 ⑧ 12月10日(土)、17日(土)、1月7日(土)、21日(土)、28日(土)
 ● 開始時間 10時〜

福岡県介護に関する入門的研修

福岡県介護に関する入門的研修
 ⑧ 介護未経験者の方
 ※5日間全て受講できる方
 ⑧ 12月10日(土)、17日(土)、1月7日(土)、21日(土)、28日(土)
 ● 開始時間 10時〜



【手話コーナー】



銀行

両手の親指と人差し指で丸をつくり、胸の前で上下に動かす。



郵便局

①左手の人差し指と右手の人差し指と中指で郵便局のマークをつくり、②「局」の漢字の一部を模したしぐさ



駅

右手親指と人差し指で左掌を挟み、昔の切符を切るしぐさ

※終了時間は日程によって異なります。

所 飯塚市穂波交流センター
内 介護に関する基本的な知識
定 50人（先着順）
問 福岡県社会福祉協議会 福祉人材センター
（☎092・584・3310）
 ※詳細は福岡県社会福祉協議会のホームページへ

手話奉仕員養成講座 後期【基礎課程】受講生募集
対 入門課程を修了または修了予定で、期間を通して受講でき、講座修了後、手話の会などで手話奉仕員活動のできる人
時 全22回
令 和4年9月8日（困）～令和5年2月16日（困）までの期間で、毎週木曜日19時～20時50分
所 穂波交流センター大ホール
定 先着20人（ただし、市内在住者又は市内勤務者に限る。未修了者優先）
 ※受講にあたって配慮が必要な方は申し出てください。
料 3590円（DVD付テキスト代・保険料）
 ※テキストを持っている人、ボランティア保険に加入している人は申込みの際にお知らせください。

期 8月31日（困）まで
申 飯塚市社会福祉協議会
（☎0948・23・2210、FAX0948・23・2262）

穂波福祉総合センターイベント
【夏休み親子パン教室】
 「ふわふわキャラクターパンを作ろう」
時 8月6日（土）10時～13時
料 1人500円
定 14人
持 エプロン・三角巾・マスク・ハンカチ・水筒・持ち帰り用の袋

【水彩画サークル作品展】
時 8月1日（月）～8日（月）
 9時～22時※最終日は13時

【地域活動支援センター izumi 切り絵展】
時 8月10日（水）～19日（金）
 9時～22時※最終日は16時

【ギャラリーYAYA水彩画展】
時 8月20日（土）～9月10日（日）
 9時～22時※最終日は13時

【季節の湯】
気 分涼やか朝顔の湯
時 8月19日（金）10時～21時
 ※入浴料が必要です。
申 穂波福祉総合センター
（☎0948・21・6330、FAX0948・21・6332）
 ※休館日 火曜日

中学校卒業程度の認定試験
対 病気などやむを得ない事由により、義務教育諸学校への就学を猶予または免除された人など
時 10月20日（困）
所 福岡西総合庁舎
内 中学校卒業程度の学力があるかどうかを認定するために国が行う試験です。試験に合格すると、高等学校の入学資格が得られます。
● 試験科目 国語・社会・数学・理科・英語
期 9月2日（金）まで
● 出願書類の配布場所 福岡県教育庁義務教育課学事企画係
（☎092・643・3908）
 ※出願書類の郵送を希望する場合は、角形2号の返信用封筒（住所、氏名を明記し、210円切手を貼付）を同封し、請求してください。
申 文部科学省 生涯学習推進課
飯塚地区消防組合消防吏員採用試験
対 平成10年4月2日～平成17年4月1日に生まれた人で消防吏員として職務遂行に支障のない身体状態であること。
 採用後は、飯塚地区消防本部管轄区域に居住することができる人または当消防本部の最寄りの署所から概ね30分以内の地域に居住することができる人
【第1次試験】
時 10月16日（日）
所 福岡県立嘉穂東高等学校
【第2次試験】
時 11月中旬の予定
【第3次試験】
時 11月下旬の予定
時 3人程度
期 9月1日（困）～9日（金）
 8時半～17時（土日を除く）
申 飯塚地区消防本部総務課
（☎0948・22・1966）
 ※同課および飯塚消防署・各消防分署で配布の申込書（ホームページからもダウンロード可）に記入し、持参してください。

自衛官等採用試験案内
【一般曹候補生（1次）】
時 9月17日（土）
所 北九州市立大学
期 9月5日（日）
問 自衛隊福岡地方協力本部 飯塚地域事務所
（☎0948・22・4847）