

保育所・こども園の入所申込

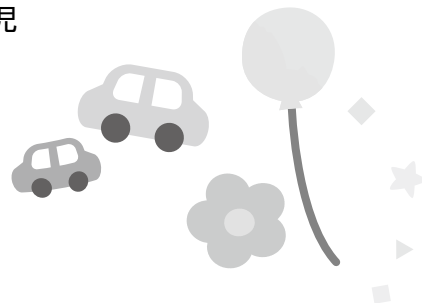
令和4年4月1日入所予定の児童を募集します

対象

令和4年4月1日現在、生後2か月以上6歳未満の乳幼児

入所要件

1. 保護者が働いている。
2. 保護者が出産前後2か月である。
3. 保護者が同居の家族を常時介護・看護している。
4. その他（保護者が家庭で保育ができない状況）



受付日時

令和3年12月1日（水）～令和4年1月7日（金） 8時30分～17時15分
（土日、祝日、令和3年12月29日（水）～令和4年1月3日（月）を除く。）

受付場所

市内保育所（園）・こども園入所希望者 → 各保育所（園）・こども園
市外保育所（園）・こども園入所希望者 → 子育て支援課または各支所市民窓口課

必要書類

1. 教育・保育給付認定申請書兼保育施設入所申込書
2. 保育を必要とする理由を証明するもの（就労証明書など）
3. 個人番号（マイナンバー）届出書及び番号・身元確認書類の写し（継続児童は不要）

公立	電話番号	定員	私立	電話番号	定員
菰田保育所	0948-22-0865	220	つはらたんぽぽ保育園	0948-25-3393	40
楽市保育所	0948-22-2235	120	鎮西ひかる保育園	0948-22-3570	60
平恒保育所	0948-23-6041	60	枝国保育園	0948-22-1709	90
筑穂保育所	0948-72-0071	160	あいだつくしんぼ保育園	0948-22-1772	120
			飯塚らいむ保育園	0948-25-6266	100
私立	電話番号	定員	認定こども園（私立）	電話番号	定員
明星保育園	0948-25-1545	160	愛宕幼稚園【注1】	0948-24-5777	100
あじさい保育園	0948-25-0151	160	了専寺白菊幼稚園【注1】	0948-24-7486	50
あさひ保育園	0948-24-1573	120	幸袋こども園【注1】	0948-22-0095	110
わかみず保育園	0948-25-3222	120	いぎすれんげ幼稚園【注1】	0948-28-8177	94
飯塚保育園	0948-22-8193	80	さんない幼稚園【注1】	0948-22-2033	90
横田保育園	0948-22-1329	80	ひかるこども園【注1】	0948-25-0065	110
常楽寺保育園	0948-23-1562	110	鯨田こども園【注1】	0948-22-1155	120
つぼみ保育園	0948-22-1515	70	潤野こども園【注1】	0948-25-5558	120
常葉保育園	0948-24-1341	80	ひばり保育園【注1】	0948-24-4647	100
なのはな保育園	0948-23-1188	70	桜ヶ丘幼稚園【注1】	0948-22-6532	66
たけのこ保育園	0948-72-3366	60			
庄内保育園	0948-82-1481	60	認定こども園（公立）	電話番号	定員
愛の光保育園	0948-82-3545	90	庄内こども園【注1】	0948-82-0009	100
飯塚東保育園	0948-22-3362	120	額田こども園【注1】	0948-92-6857	120

【注1】公私立の認定こども園については保育部の受付を行います。

※各施設の定員は令和3年12月1日現在の定員です。※申込用紙などは、子育て支援課、各支所市民窓口課に準備しています。

問合せ 本庁子育て支援課（内1112、1113）、各支所市民窓口課