

1. 市内居住児童の特定教育・保育施設(保育所・こども園)支給認定状況(人)(2・3号のみ)

年度	4月	5月	6月	7月	8月	9月	10月	11月	12月	1月	2月	3月
27	3,082	3,149	3,185	3,222	3,264	3,301	3,357	3,378	3,405	3,413	3,437	3,435
28	3,117	3,178	3,206	3,244	3,286	3,334	3,375	3,420	3,448	3,425	3,450	3,451
29	3,248	3,301	3,333	3,362	3,393	3,445	3,480	3,501	3,491	3,520		

※認定者数＝申込者数

2. 市内居住児童の特定教育・保育施設(保育所・こども園)利用状況(人)(2・3号のみ)

年度	4月	5月	6月	7月	8月	9月	10月	11月	12月	1月	2月	3月
27	3,065	3,119	3,146	3,180	3,207	3,228	3,271	3,282	3,303	3,304	3,320	3,319
28	3,069	3,114	3,140	3,183	3,207	3,237	3,260	3,285	3,308	3,335	3,351	3,352
29	3,178	3,216	3,253	3,286	3,309	3,349	3,367	3,381	3,401	3,423		

3. 未利用者(人)(毎月1日現在)

年度	4月	5月	6月	7月	8月	9月	10月	11月	12月	1月	2月	3月
27	17	30	39	42	57	73	86	96	102	109	117	116
28	48	64	66	61	79	97	115	135	140	90	99	99
29	70	85	80	76	84	96	113	120	90	97		

平成30年1月1日現在 未利用者97人の内訳

指定園のみ希望者	46
届出保育施設利用	8
育児休暇延長	7
幼稚園利用	1
実質待機児童	35

・各年齢別の保育事業利用率（入所児童＋未利用児童）

福祉文教委員会資料
平成30年2月6日提出

【平成30年1月1日現在】

施設名（公立）	児童	0歳		1歳		2歳		3歳		4歳		5歳		入所定数 入所児童計	未利用 児童数	入所児童＋未利用 児童／ 入所定数						
		入所定数	未利用 児童数	入所定数	未利用 児童数	入所定数	未利用 児童数	入所定数	未利用 児童数	入所定数	未利用 児童数	入所定数	未利用 児童数									
1 菰田保育所	入所定数	30	5	116.7%	30	2	140.0%	40	0	95.0%	40	0	100.0%	40	0	105.0%	40	0	102.5%	220	7	108.2%
	入所児童	30			40		38		希望者なし	40		42		231			41			231		
2 楽市保育所	入所定数	19	2	68.4%	19	0	94.7%	20	0	100.0%	20	0	85.0%	21	0	90.5%	21	0	109.5%	120	2	91.7%
	入所児童	11		保育士不足	18		20		希望者なし	17		19		108		希望者なし	23			108		
3 平恒保育所	入所定数	7	2	142.9%	8	0	112.5%	10	0	100.0%	11	0	90.9%	12	0	100.0%	12	0	108.3%	60	2	106.7%
	入所児童	8			9		10		希望者なし	10		12		62			13			62		
4 筑穂保育所	入所定数	14	2	114.3%	14	1	128.6%	23	0	82.6%	36	0	61.1%	36	0	52.8%	37	0	54.1%	160	3	71.3%
	入所児童	14			17		19		希望者なし	22		19		111		希望者なし	20		希望者なし	111		
5 庄内こども園	入所定数	14	0	71.4%	14	0	92.9%	17	0	100.0%	18	0	105.6%	18	0	111.1%	19	0	110.5%	100	0	100.0%
	入所児童	10		保育士不足	13		17		希望者なし	19		20		100			21			100		
6 頼田こども園	入所定数	10	6	170.0%	14	1	114.3%	21	0	104.8%	25	0	92.0%	25	0	80.0%	25	0	92.0%	120	7	100.8%
	入所児童	11			15		22		希望者なし	23		20		114		希望者なし	23		希望者なし	114		
計	入所定数	94	17	107.4%	99	4	117.2%	131	0	96.2%	150	0	87.3%	152	0	86.8%	154	0	91.6%	780	21	95.8%
	入所児童	84			112		126			131		132		726			141			726		

- ・各園の現状と希望申込状況（子どもの年齢別・第3希望まで）
- ・未利用児童の年齢別の数（希望保育所）の現在の状況

福祉文教委員会資料
平成30年2月6日提出

第1希望 【平成30年1月1日現在】

4/1年齢	公立保育園				公立こども園		私立保育園														私立こども園			合計								
	菟田保育所	薬市保育所	平恒保育所	筑穂保育所	庄内こども園	颯田こども園	明星保育園	あじさい保育園	あさひ保育園	ひかる保育園	わかみず保育園	潤野保育園	飯塚保育園	横田保育園	常楽寺保育園	つばみ保育園	常葉保育園	ひばり保育園	なのはな保育園	たけのこ保育園	庄内保育園	愛の光保育園	鮫田保育園		飯塚東保育園	つはらたんぼ保育園	鎮西ひかる保育園	枝国保育園	あいだつくしんぼ保育園	認定こども園幸袋こども園	認定こども園愛宕幼稚園	了専寺白菊幼稚園
0	5	2	2	2		6	2	1		2	2	3	3	2	5	1		1	1			1	4	2		3	2	3	4	1		60
1	2			1		1		1							3	2		5				2				2	1				20	
2											1	2			1		2									1		1			8	
3											2					1	1									1	1				6	
4																	1	1									1				2	
5																											1				1	
計	7	2	2	3	0	7	2	1	1	2	2	6	5	2	8	4	1	10	1	0	0	1	6	2	0	3	6	7	4	2	0	97

第2希望

4/1年齢	公立保育園				公立こども園		私立保育園														私立こども園			合計								
	菟田保育所	薬市保育所	平恒保育所	筑穂保育所	庄内こども園	颯田こども園	明星保育園	あじさい保育園	あさひ保育園	ひかる保育園	わかみず保育園	潤野保育園	飯塚保育園	横田保育園	常楽寺保育園	つばみ保育園	常葉保育園	ひばり保育園	なのはな保育園	たけのこ保育園	庄内保育園	愛の光保育園	鮫田保育園		飯塚東保育園	つはらたんぼ保育園	鎮西ひかる保育園	枝国保育園	あいだつくしんぼ保育園	認定こども園幸袋こども園	認定こども園愛宕幼稚園	了専寺白菊幼稚園
0	2	2	1			1	1	3	4		2	1	5	3	1	1	3	3	1	1	1	1	2			3		2		1	45	
1	1	1					1	1	1			1	1	1	2	2	2	2					1				1				18	
2							2				1				1	1	2	1													8	
3									1									3													4	
4											1															1					2	
5									1																						1	
計	3	3	1	0	0	1	4	4	5	2	2	4	6	4	3	4	6	10	2	1	1	1	3	0	0	3	2	2	0	1	0	78

第3希望

4/1年齢	公立保育園				公立こども園		私立保育園														私立こども園			合計								
	菟田保育所	薬市保育所	平恒保育所	筑穂保育所	庄内こども園	颯田こども園	明星保育園	あじさい保育園	あさひ保育園	ひかる保育園	わかみず保育園	潤野保育園	飯塚保育園	横田保育園	常楽寺保育園	つばみ保育園	常葉保育園	ひばり保育園	なのはな保育園	たけのこ保育園	庄内保育園	愛の光保育園	鮫田保育園		飯塚東保育園	つはらたんぼ保育園	鎮西ひかる保育園	枝国保育園	あいだつくしんぼ保育園	認定こども園幸袋こども園	認定こども園愛宕幼稚園	了専寺白菊幼稚園
0	3	2					3	3		2	2		2	2	1	1	2	3		1	1		1	2			4	2	3	1		41
1	2			2				1			1	1	1					1								1	2		1		14	
2	1											1			1												1				4	
3	1							1				1							1								1				5	
4								1																							1	
5								1																							1	
計	7	2	0	2	0	0	3	7	0	2	3	2	4	2	2	2	2	4	1	1	1	0	1	2	0	1	8	2	3	2	0	66

【公立認定こども園】

番号	施設名	定員	小学校区	中学校区	0歳	1歳	2歳	3歳	4歳	5歳	計	代替職員	計	所長	家庭支援	一時預	加配	合計職員数					
1	庄内こども園	100	庄内小	庄内中	①利用定員 A	14	14	17	18	18	19	100											
					②市内児童入所数 B	10	13	16	19	20	21	99											
					③広域児童入所数 C	0	0	1	0	0	0	1											
					※入所児童計(市内+広域)	10	13	17	19	20	21	100											
					④2月1日以降入所予定兄弟児数	0	0	0	0	0	0	0											
					※入所児童計(市内+広域+兄弟)	10	13	17	19	20	21	100											
					⑤利用定員保育士定数	5	3	3	2	1	1	15	3	18									
					⑥入所児童数比保育士必要数(入所)	4	3	3	2	1	1	14	3	17									
					⑦入所児童数比保育士必要数(兄弟含)	4	3	3	2	1	1	14	3	17									
					⑧現有保育士(正職員)	2	1	1	1	1	1	7	2	9	1	1	1	0	12				
					⑨現有保育士(臨時職員)	2	2	2	1	0	0	7	1	8	0	0	1	1	10				
					⑩現有保育士数計	4	3	3	2	1	1	14	3	17	1	1	2	1	22				
					⑪利用定員比保育士充足数	-1	±0	±0	±0	±0	±0	-1	+0	-1									
⑫入所児童比必要保育士充足数(入所)	±0	±0	±0	±0	±0	±0	±0	+0	+0														
⑬入所児童比必要保育士充足数(兄弟含)	±0	±0	±0	±0	±0	±0	±0	+0	+0														
2	颯田こども園	120	颯田小	颯田中	①利用定員 A	10	14	21	25	25	25	120											
					②市内児童入所数 B	11	15	22	23	20	23	114											
					③広域児童入所数 C	0	0	0	0	0	0	0											
					※入所児童計(市内+広域)	11	15	22	23	20	23	114											
					④2月1日以降入所予定兄弟児数	1	0	0	0	0	0	1											
					※入所児童計(市内+広域+兄弟)	12	15	22	23	20	23	115											
					⑤利用定員保育士定数	4	3	4	2	1	1	15	3	18									
					⑥入所児童数比保育士必要数(入所)	4	3	4	2	1	1	15	3	18									
					⑦入所児童数比保育士必要数(兄弟含)	4	3	4	2	1	1	15	3	18									
					⑧現有保育士(正職員)	2	1	2	1	1	1	8	2	10	1	0	0	0	11				
					⑨現有保育士(臨時職員)	2	2	2	1	0	0	7	1	8	0	0	2	4	14				
					⑩現有保育士数計	4	3	4	2	1	1	15	3	18	1	0	2	4	25				
					⑪利用定員比保育士充足数	±0	±0	±0	±0	±0	±0	±0	+0	+0									
⑫入所児童比必要保育士充足数(入所)	±0	±0	±0	±0	±0	±0	±0	+0	+0														
⑬入所児童比必要保育士充足数(兄弟含)	±0	±0	±0	±0	±0	±0	±0	+0	+0														

*こども園の3・4・5歳児は 2号認定児童(保育所児童のみ)

①利用定員	各施設の受入児童定数
⑥利用定員保育士定数	受入児童定数を満たすために必要な保育士数
⑦入所児童数比保育士必要数	現在受け入れている児童を保育するために必要な保育士数
⑩現有保育士計	現在受け入れている児童を保育している保育士数
⑪利用定員比保育士充足数	現有保育士－利用定員比保育士数
⑫入所児童数比保育士充足数	現有保育士－入所児童数比保育士必要数
【保育士数基準】保育所運営委基準より	
	乳児は概ね3人につき保育士1人以上
	満1歳以上満3歳に満たない幼児概ね6人につき保育士1人以上
	満3歳以上満4歳に満たない幼児概ね20人につき保育士1人以上
	満4歳以上の幼児概ね30人につき保育士1人以上

【私立保育園(所)】

単位:人

番号	施設名	定員		0歳	1歳	2歳	3歳	4歳	5歳	計	加算対象 主任	定員90人 以下加算	特別保育	標準時間 認定対象	年休代替	計	園長	合計		
1	明星保育園	200	①利用定員	20	30	36	38	38	38	200							200			
			②市内児童入所数	20	32	35	34	36	37	194								194		
			③広域児童入所数	0	0	0	0	0	0	0								0		
			※入所児童計(市内+広域)	20	32	35	34	36	37	194								194		
			④2月1日以降入所予定兄弟児数	1	0	0	0	0	0	1								1		
			※入所児童計(市内+広域+兄弟)	21	32	35	34	36	37	195								195		
			⑤利用定員保育士定数	7	11		2	3		23								23		
			⑥入所児童数比保育士必要数(入所)	7	12		2	3		24								24		
			⑦入所児童数比保育士必要数(兄弟含)	7	12		2	3		24								24		
			⑧現有保育士(常勤)	6	10		2	3		21	1	0	1	0	0	0	0	23	1	24
			⑨現有保育士(非常勤)	1	1		0	0		2	0	0	0	0	0	0	0	2	0	2
			⑩現有保育士数計	7	11		2	3		23	1	0	1	0	0	0	0	25	1	26
			⑪利用定員比保育士充足数	±0	±0		±0	±0		±0								+2		
⑫入所児童比必要保育士充足数(入所)	±0	-1		±0	±0		-1								+1					
⑬入所児童比必要保育士充足数(兄弟含)	±0	-1		±0	±0		-1								+1					
2	あじさい保育園	160	①利用定員	15	25	30	30	30	30	160							160			
			②市内児童入所数	13	35	25	33	30	28	164							164			
			③広域児童入所数	0	1	1	0	1	0	3							3			
			※入所児童計(市内+広域)	13	36	26	33	31	28	167							167			
			④2月1日以降入所予定兄弟児数	2	0	0	0	0	0	2							2			
			※入所児童計(市内+広域+兄弟)	15	36	26	33	31	28	169							169			
			⑤利用定員保育士定数	5	10		2	2		19							19			
			⑥入所児童数比保育士必要数(入所)	5	11		2	2		20							20			
			⑦入所児童数比保育士必要数(兄弟含)	5	11		2	2		20							20			
			⑧現有保育士(常勤)	7	10		2	2		21	1	0	0	0	0	0	22	1	23	
			⑨現有保育士(非常勤)	0	4		2	0		6	0	0	0	0	0	0	6	0	6	
			⑩現有保育士数計	7	14		4	2		27	1	0	0	0	0	0	28	1	29	
			⑪利用定員比保育士充足数	+2	+4		+2	±0		+8							+9			
⑫入所児童比必要保育士充足数(入所)	+2	+3		+2	±0		+7							+8						
⑬入所児童比必要保育士充足数(兄弟含)	+2	+3		+2	±0		+7							+8						
3	あさひ保育園	120	①利用定員	18	20	20	20	21	21	120							120			
			②市内児童入所数	24	29	25	31	24	22	155							155			
			③広域児童入所数	0	0	0	0	0	0	0							0			
			※入所児童計(市内+広域)	24	29	25	31	24	22	155							155			
			④2月1日以降入所予定兄弟児数	1	0	0	0	0	0	1							1			
			※入所児童計(市内+広域+兄弟)	25	29	25	31	24	22	156							156			
			⑤利用定員保育士定数	6	7		1	2		16							16			
			⑥入所児童数比保育士必要数(入所)	8	9		2	2		21							21			
			⑦入所児童数比保育士必要数(兄弟含)	9	9		2	2		22							22			
			⑧現有保育士(常勤)	6	7		2	2		17	1	0	0	1	0	0	19	1	20	
			⑨現有保育士(非常勤)	2	2		0	0		4	0	0	0	0	0	0	4	0	4	
			⑩現有保育士数計	8	9		2	2		21	1	0	0	1	0	0	23	1	24	
			⑪利用定員比保育士充足数	+2	+2		+1	±0		+5							+7			
⑫入所児童比必要保育士充足数(入所)	±0	±0		±0	±0		±0							+2						
⑬入所児童比必要保育士充足数(兄弟含)	-1	±0		±0	±0		-1							+1						
4	ひかる保育園	110	①利用定員	10	20	20	20	20	20	110							110			
			②市内児童入所数	11	22	18	19	20	22	112							112			
			③広域児童入所数	0	0	0	0	0	0	0							0			
			※入所児童計(市内+広域)	11	22	18	19	20	22	112							112			
			④2月1日以降入所予定兄弟児数	0	0	0	0	0	0	0							0			
			※入所児童計(市内+広域+兄弟)	11	22	18	19	20	22	112							112			
			⑤利用定員保育士定数	4	7		1	2		14							14			
			⑥入所児童数比保育士必要数(入所)	4	7		1	2		14							14			
			⑦入所児童数比保育士必要数(兄弟含)	4	7		1	2		14							14			
			⑧現有保育士(常勤)	3	7		2	3		15	0	0	0	0	0	0	15	1	16	
			⑨現有保育士(非常勤)	2	2		0	0		4	0	0	0	0	0	0	4	0	4	
			⑩現有保育士数計	5	9		2	3		19	0	0	0	0	0	0	19	1	20	
			⑪利用定員比保育士充足数	+1	+2		+1	+1		+5							+5			
⑫入所児童比必要保育士充足数(入所)	+1	+2		+1	+1		+5							+5						
⑬入所児童比必要保育士充足数(兄弟含)	+1	+2		+1	+1		+5							+5						

【私立保育園(所)】

単位:人

番号	施設名	定員		0歳	1歳	2歳	3歳	4歳	5歳	計	加算対象 主任	定員90人 以下加算	特別保育	標準時間 認定対象	年休代替	計	園長	合計	
5	わかみず保育園	120	①利用定員	17	20	20	21	21	21	120							120		
			②市内児童入所数	17	20	16	25	22	20	120							120		
			③広域児童入所数	1	1	0	1	1	0	4							4		
			※入所児童計(市内+広域)	18	21	16	26	23	20	124							124		
			④2月1日以降入所予定兄弟児数	0	0	0	0	0	0	0							0		
			※入所児童計(市内+広域+兄弟)	18	21	16	26	23	20	124							124		
			⑤利用定員保育士定数	6	7		2	2		17							17		
			⑥入所児童数比保育士必要数(入所)	6	7		2	2		17							17		
			⑦入所児童数比保育士必要数(兄弟含)	6	7		2	2		17							17		
			⑧現有保育士(常勤)	3	6		2	3		14	1	0	0	1	0	16	1	17	
			⑨現有保育士(非常勤)	1	0		0	0		1	0	0	0	0	0	1	0	1	
			⑩現有保育士数計	4	6		2	3		15	1	0	0	1	0	17	1	18	
			⑪利用定員比保育士充足数	-2	-1		±0	+1		-2						±0			
⑫入所児童比必要保育士充足数(入所)	-2	-1		±0	+1		-2						±0						
⑬入所児童比必要保育士充足数(兄弟含)	-2	-1		±0	+1		-2						±0						
6	潤野保育園	120	①利用定員	15	21	21	21	21	21	120							120		
			②市内児童入所数	16	23	22	23	26	21	131							131		
			③広域児童入所数	0	0	0	0	0	0	0							0		
			※入所児童計(市内+広域)	16	23	22	23	26	21	131							131		
			④2月1日以降入所予定兄弟児数	0	0	0	0	0	0	0							0		
			※入所児童計(市内+広域+兄弟)	16	23	22	23	26	21	131							131		
			⑤利用定員保育士定数	5	7		2	2		16							16		
			⑥入所児童数比保育士必要数(入所)	6	8		2	2		18							18		
			⑦入所児童数比保育士必要数(兄弟含)	6	8		2	2		18							18		
			⑧現有保育士(常勤)	5	6		2	4		17	1	0	0	1	0	19	1	20	
			⑨現有保育士(非常勤)	1	3		0	0		4	0	0	0	1	0	5	0	5	
			⑩現有保育士数計	6	9		2	4		21	1	0	0	2	0	24	1	25	
			⑪利用定員比保育士充足数	+1	+2		±0	+2		+5						+8			
⑫入所児童比必要保育士充足数(入所)	±0	+1		±0	+2		+3						+6						
⑬入所児童比必要保育士充足数(兄弟含)	±0	+1		±0	+2		+3						+6						
7	飯塚保育園	80	①利用定員	10	12	13	15	15	15	80							80		
			②市内児童入所数	12	15	18	14	17	17	93							93		
			③広域児童入所数	0	0	0	0	0	0	0							0		
			※入所児童計(市内+広域)	12	15	18	14	17	17	93							93		
			④2月1日以降入所予定兄弟児数	1	0	0	0	0	0	1							1		
			※入所児童計(市内+広域+兄弟)	13	15	18	14	17	17	94							94		
			⑤利用定員保育士定数	4	5		1	1		11							11		
			⑥入所児童数比保育士必要数(入所)	4	6		1	2		13							13		
			⑦入所児童数比保育士必要数(兄弟含)	5	6		1	2		14							14		
			⑧現有保育士(常勤)	4	5		2	2		13	0	1	0	1	0	15	1	16	
			⑨現有保育士(非常勤)	0	0		0	0		0	0	0	0	0	0	0	0	0	
			⑩現有保育士数計	4	5		2	2		13	0	1	0	1	0	15	1	16	
			⑪利用定員比保育士充足数	±0	±0		+1	+1		+2						+4			
⑫入所児童比必要保育士充足数(入所)	±0	-1		+1	±0		±0						+2						
⑬入所児童比必要保育士充足数(兄弟含)	-1	-1		+1	±0		-1						+1						
8	横田保育園	60	①利用定員	8	10	10	10	11	11	60							60		
			②市内児童入所数	9	14	13	13	12	11	72							72		
			③広域児童入所数	0	0	0	0	0	0	0							0		
			※入所児童計(市内+広域)	9	14	13	13	12	11	72							72		
			④2月1日以降入所予定兄弟児数	0	0	0	0	0	0	0							0		
			※入所児童計(市内+広域+兄弟)	9	14	13	13	12	11	72							72		
			⑤利用定員保育士定数	3	4		1	1		9							9		
			⑥入所児童数比保育士必要数(入所)	3	5		1	1		10							10		
			⑦入所児童数比保育士必要数(兄弟含)	3	5		1	1		10							10		
			⑧現有保育士(常勤)	4	6		2	2		14	1	1	0	1	0	17	1	18	
			⑨現有保育士(非常勤)	0	0		0	0		0	0	0	0	0	0	0	0	0	
			⑩現有保育士数計	4	6		2	2		14	1	1	0	1	0	17	1	18	
			⑪利用定員比保育士充足数	+1	+2		+1	+1		+5						+8			
⑫入所児童比必要保育士充足数(入所)	+1	+1		+1	+1		+4						+7						
⑬入所児童比必要保育士充足数(兄弟含)	+1	+1		+1	+1		+4						+7						
9	常楽寺保育園	110	①利用定員	12	18	20	20	20	20	110							110		
			②市内児童入所数	17	19	18	19	22	24	119							119		
			③広域児童入所数	0	1	0	1	0	0	2							2		
			※入所児童計(市内+広域)	17	20	18	20	22	24	121							121		
			④2月1日以降入所予定兄弟児数	0	0	0	0	0	0	0							0		
			※入所児童計(市内+広域+兄弟)	17	20	18	20	22	24	121							121		
			⑤利用定員保育士定数	4	7		1	2		14							14		
			⑥入所児童数比保育士必要数(入所)	6	7		1	2		16							16		
			⑦入所児童数比保育士必要数(兄弟含)	6	7		1	2		16							16		
			⑧現有保育士(常勤)	5	7		2	2		16	1	0	0	1	0	18	1	19	
			⑨現有保育士(非常勤)	2	0		0	0		2	0	0	0	0	0	2	0	2	
			⑩現有保育士数計	7	7		2	2		18	1	0	0	1	0	20	1	21	
			⑪利用定員比保育士充足数	+3	±0		+1	±0		+4						+6			
⑫入所児童比必要保育士充足数(入所)	+1	±0		+1	±0		+2						+4						
⑬入所児童比必要保育士充足数(兄弟含)	+1	±0		+1	±0		+2						+4						

番号	施設名	定員		0歳	1歳	2歳	3歳	4歳	5歳	計	加算対象 主任	定員90人 以下加算	特別保育	標準時間 認定対象	年休代替	計	園長	合計
10	つぼみ保育園	70	①利用定員	8	10	12	13	13	14	70						70		
			②市内児童入所数	8	17	15	18	13	12	83						83		
			③広域児童入所数	0	0	0	2	1	1	4						4		
			※入所児童計(市内+広域)	8	17	15	20	14	13	87						87		
			④2月1日以降入所予定兄弟児数	0	0	0	0	0	0	0						0		
			※入所児童計(市内+広域+兄弟)	8	17	15	20	14	13	87						87		
			⑤利用定員保育士定数	3	4		1	1		9						9		
			⑥入所児童数比保育士必要数(入所)	3	6		1	1		11						11		
			⑦入所児童数比保育士必要数(兄弟含)	3	6		1	1		11						11		
			⑧現有保育士(常勤)	1	5		2	1		9	1	1	0	1	0	12	1	13
			⑨現有保育士(非常勤)	3	4		1	1		9	0	0	0	0	0	9	0	9
			⑩現有保育士数計	4	9		3	2		18	1	1	0	1	0	21	1	22
			⑪利用定員比保育士充足数	+1	+5		+2	+1		+9						+12		
⑫入所児童比必要保育士充足数(入所)	+1	+3		+2	+1		+7						+10					
⑬入所児童比必要保育士充足数(兄弟含)	+1	+3		+2	+1		+7						+10					
11	常葉保育園	80	①利用定員	10	14	14	14	14	14	80						80		
			②市内児童入所数	7	18	14	14	13	13	79						79		
			③広域児童入所数	0	1	1	1	0	0	3						3		
			※入所児童計(市内+広域)	7	19	15	15	13	13	82						82		
			④2月1日以降入所予定兄弟児数	0	0	0	0	0	0	0						0		
			※入所児童計(市内+広域+兄弟)	7	19	15	15	13	13	82						82		
			⑤利用定員保育士定数	4	5		1	1		11						11		
			⑥入所児童数比保育士必要数(入所)	3	6		1	1		11						11		
			⑦入所児童数比保育士必要数(兄弟含)	3	6		1	1		11						11		
			⑧現有保育士(常勤)	2	6		1	2		11	1	1	1	0	0	14	1	15
			⑨現有保育士(非常勤)	0	0		0	0		0	0	0	0	0	0	0	0	0
			⑩現有保育士数計	2	6		1	2		11	1	1	1	0	0	14	1	15
			⑪利用定員比保育士充足数	-2	+1		±0	+1		±0						+3		
⑫入所児童比必要保育士充足数(入所)	-1	±0		±0	+1		±0						+3					
⑬入所児童比必要保育士充足数(兄弟含)	-1	±0		±0	+1		±0						+3					
12	ひばり保育園	100	①利用定員	14	17	17	17	17	18	100						100		
			②市内児童入所数	13	19	18	19	20	20	109						109		
			③広域児童入所数	1	0	0	0	1	0	2						2		
			※入所児童計(市内+広域)	14	19	18	19	21	20	111						111		
			④2月1日以降入所予定兄弟児数	0	0	0	0	0	0	0						0		
			※入所児童計(市内+広域+兄弟)	14	19	18	19	21	20	111						111		
			⑤利用定員保育士定数	5	6		1	2		14						14		
			⑥入所児童数比保育士必要数(入所)	5	7		1	2		15						15		
			⑦入所児童数比保育士必要数(兄弟含)	5	7		1	2		15						15		
			⑧現有保育士(常勤)	4	6		2	2		14	1	0	0	1	1	17	1	18
			⑨現有保育士(非常勤)	2	1		1	0		4	0	0	0	0	0	4	0	4
			⑩現有保育士数計	6	7		3	2		18	1	0	0	1	1	21	1	22
			⑪利用定員比保育士充足数	+1	+1		+2	±0		+4						+7		
⑫入所児童比必要保育士充足数(入所)	+1	±0		+2	±0		+3						+6					
⑬入所児童比必要保育士充足数(兄弟含)	+1	±0		+2	±0		+3						+6					
13	なのはな保育園	70	①利用定員	10	12	12	12	12	12	70						70		
			②市内児童入所数	7	20	15	9	11	12	74						74		
			③広域児童入所数	0	0	0	1	0	0	1						1		
			※入所児童計(市内+広域)	7	20	15	10	11	12	75						75		
			④2月1日以降入所予定兄弟児数	0	0	0	0	0	0	0						0		
			※入所児童計(市内+広域+兄弟)	7	20	15	10	11	12	75						75		
			⑤利用定員保育士定数	4	4		1	1		10						10		
			⑥入所児童数比保育士必要数(入所)	3	6		1	1		11						11		
			⑦入所児童数比保育士必要数(兄弟含)	3	6		1	1		11						11		
			⑧現有保育士(常勤)	2	6		1	1		10	0	1	0	0	0	11	1	12
			⑨現有保育士(非常勤)	0	0		0	0		0	0	0	0	0	0	0	0	0
			⑩現有保育士数計	2	6		1	1		10	0	1	0	0	0	11	1	12
			⑪利用定員比保育士充足数	-2	+2		±0	±0		±0						+1		
⑫入所児童比必要保育士充足数(入所)	-1	±0		±0	±0		-1						±0					
⑬入所児童比必要保育士充足数(兄弟含)	-1	±0		±0	±0		-1						±0					
14	たけのこ保育園	90	①利用定員	15	15	15	15	15	15	90						90		
			②市内児童入所数	5	6	11	17	19	15	73						73		
			③広域児童入所数	0	0	0	0	0	1	1						1		
			※入所児童計(市内+広域)	5	6	11	17	19	16	74						74		
			④2月1日以降入所予定兄弟児数	0	0	0	0	0	0	0						0		
			※入所児童計(市内+広域+兄弟)	5	6	11	17	19	16	74						74		
			⑤利用定員保育士定数	5	5		1	1		12						12		
			⑥入所児童数比保育士必要数(入所)	2	3		1	2		8						8		
			⑦入所児童数比保育士必要数(兄弟含)	2	3		1	2		8						8		
			⑧現有保育士(常勤)	2	3		1	1		7	0	1	0	0	0	8	1	9
			⑨現有保育士(非常勤)	0	0		0	0		0	0	0	0	0	0	0	0	0
			⑩現有保育士数計	2	3		1	1		7	0	1	0	0	0	8	1	9
			⑪利用定員比保育士充足数	-3	-2		±0	±0		-5						-4		
⑫入所児童比必要保育士充足数(入所)	±0	±0		±0	-1		-1						±0					
⑬入所児童比必要保育士充足数(兄弟含)	±0	±0		±0	-1		-1						±0					

【私立保育園(所)】

単位:人

番号	施設名	定員	0歳	1歳	2歳	3歳	4歳	5歳	計	加算対象主任	定員90人以下加算	特別保育	標準時間認定対象	年休代替	計	園長	合計		
15	庄内保育園	60	①利用定員	6	9	11	11	11	12	60						60			
			②市内児童入所数	10	13	12	15	10	16	76							76		
			③広域児童入所数	0	0	0	0	0	0	0							0		
			※入所児童計(市内+広域)	10	13	12	15	10	16	76							76		
			④2月1日以降入所予定兄弟児数	0	0	0	0	0	0	0							0		
			※入所児童計(市内+広域+兄弟)	10	13	12	15	10	16	76							76		
			⑤利用定員保育士定数	2	4		1	1		8							8		
			⑥入所児童数比保育士必要数(入所)	4	5		1	1		11							11		
			⑦入所児童数比保育士必要数(兄弟含)	4	5		1	1		11							11		
			⑧現有保育士(常勤)	3	4		1	1		9	1	1	0	1	0	12	1	13	
			⑨現有保育士(非常勤)	0	0		0	0		0	0	0	0	0	0	0	0	0	0
			⑩現有保育士数計	3	4		1	1		9	1	1	0	1	0	12	1	13	
			⑪利用定員比保育士充足数	+1	±0		±0	±0		+1						+4			
			⑫入所児童比必要保育士充足数(入所)	-1	-1		±0	±0		-2						+1			
⑬入所児童比必要保育士充足数(兄弟含)	-1	-1		±0	±0		-2						+1						
16	愛の光保育園	90	①利用定員	8	12	16	18	18	18	90						90			
			②市内児童入所数	9	18	18	16	18	18	97							97		
			③広域児童入所数	0	1	0	2	1	1	5							5		
			※入所児童計(市内+広域)	9	19	18	18	19	19	102							102		
			④2月1日以降入所予定兄弟児数	0	0	0	0	0	0	0							0		
			※入所児童計(市内+広域+兄弟)	9	19	18	18	19	19	102							102		
			⑤利用定員保育士定数	3	5		1	2		11							11		
			⑥入所児童数比保育士必要数(入所)	3	7		1	2		13							13		
			⑦入所児童数比保育士必要数(兄弟含)	3	7		1	2		13							13		
			⑧現有保育士(常勤)	3	6		2	2		13	1	1	0	0	0	15	1	16	
			⑨現有保育士(非常勤)	0	1		0	0		1	0	0	0	0	0	1	0	1	
			⑩現有保育士数計	3	7		2	2		14	1	1	0	0	0	16	1	17	
			⑪利用定員比保育士充足数	±0	+2		+1	±0		+3						+5			
			⑫入所児童比必要保育士充足数(入所)	±0	±0		+1	±0		+1						+3			
⑬入所児童比必要保育士充足数(兄弟含)	±0	±0		+1	±0		+1						+3						
17	鯉田保育園	120	①利用定員	12	14	19	25	25	25	120						120			
			②市内児童入所数	9	19	17	19	27	20	111							111		
			③広域児童入所数	0	0	0	1	0	2	3							3		
			※入所児童計(市内+広域)	9	19	17	20	27	22	114							114		
			④2月1日以降入所予定兄弟児数	0	0	0	0	0	0	0							0		
			※入所児童計(市内+広域+兄弟)	9	19	17	20	27	22	114							114		
			⑤利用定員保育士定数	4	6		2	2		14							14		
			⑥入所児童数比保育士必要数(入所)	3	6		1	2		12							12		
			⑦入所児童数比保育士必要数(兄弟含)	3	6		1	2		12							12		
			⑧現有保育士(常勤)	2	5		1	2		10	1	0	0	0	0	11	1	12	
			⑨現有保育士(非常勤)	1	5		1	1		8	0	0	0	0	0	8	0	8	
			⑩現有保育士数計	3	10		2	3		18	1	0	0	0	0	19	1	20	
			⑪利用定員比保育士充足数	-1	+4		±0	+1		+4						+5			
			⑫入所児童比必要保育士充足数(入所)	±0	+4		+1	+1		+6						+7			
⑬入所児童比必要保育士充足数(兄弟含)	±0	+4		+1	+1		+6						+7						
18	飯塚東保育園	120	①利用定員	15	20	20	20	22	23	120						120			
			②市内児童入所数	20	25	25	29	20	25	144							144		
			③広域児童入所数	0	1	1	0	0	1	3							3		
			※入所児童計(市内+広域)	20	26	26	29	20	26	147							147		
			④2月1日以降入所予定兄弟児数	0	0	0	0	0	0	0							0		
			※入所児童計(市内+広域+兄弟)	20	26	26	29	20	26	147							147		
			⑤利用定員保育士定数	5	7		1	2		15							15		
			⑥入所児童数比保育士必要数(入所)	7	9		2	2		20							20		
			⑦入所児童数比保育士必要数(兄弟含)	7	9		2	2		20							20		
			⑧現有保育士(常勤)	5	7		2	2		16	1	0	1	0	0	18	1	19	
			⑨現有保育士(非常勤)	2	2		0	0		4	0	0	1	0	0	5	0	5	
			⑩現有保育士数計	7	9		2	2		20	1	0	2	0	0	23	1	24	
			⑪利用定員比保育士充足数	+2	+2		+1	±0		+5						+8			
			⑫入所児童比必要保育士充足数(入所)	±0	±0		±0	±0		±0						+3			
⑬入所児童比必要保育士充足数(兄弟含)	±0	±0		±0	±0		±0						+3						
19	つはらたんぽぽ保育園	50	①利用定員	5	9	9	9	9	9	50						50			
			②市内児童入所数	5	6	6	6	10	7	40							40		
			③広域児童入所数	0	0	0	0	0	0	0							0		
			※入所児童計(市内+広域)	5	6	6	6	10	7	40							40		
			④2月1日以降入所予定兄弟児数	0	0	0	0	0	0	0							0		
			※入所児童計(市内+広域+兄弟)	5	6	6	6	10	7	40							40		
			⑤利用定員保育士定数	2	3		1	1		7							7		
			⑥入所児童数比保育士必要数(入所)	2	2		1	1		6							6		
			⑦入所児童数比保育士必要数(兄弟含)	2	2		1	1		6							6		
			⑧現有保育士(常勤)	2	2		1	1		6	0	0	0	0	0	6	1	7	
			⑨現有保育士(非常勤)	0	0		0	0		0	0	0	0	0	0	0	0	0	
			⑩現有保育士数計	2	2		1	1		6	0	0	0	0	0	6	1	7	
			⑪利用定員比保育士充足数	±0	-1		±0	±0		-1						-1			
			⑫入所児童比必要保育士充足数(入所)	±0	±0		±0	±0		±0						±0			
⑬入所児童比必要保育士充足数(兄弟含)	±0	±0		±0	±0		±0						±0						

【私立保育園(所)】

単位:人

番号	施設名	定員	0歳	1歳	2歳	3歳	4歳	5歳	計	加算対象主任	定員90人以下加算	特別保育	標準時間認定対象	年休代替	計	園長	合計		
20	鎮西ひかる保育所	60	①利用定員	6	10	11	11	11	60							60			
			②市内児童入所数	7	13	12	14	13	11	70							70		
			③広域児童入所数	0	0	0	0	0	0	0							0		
			※入所児童計(市内+広域)	7	13	12	14	13	11	70							70		
			④2月1日以降入所予定兄弟児数	0	0	0	0	0	0	0							0		
			※入所児童計(市内+広域+兄弟)	7	13	12	14	13	11	70							70		
			⑤利用定員保育士定数	2	4		1	1		8							8		
			⑥入所児童数比保育士必要数(入所)	3	5		1	1		10							10		
			⑦入所児童数比保育士必要数(兄弟含)	3	5		1	1		10							10		
			⑧現有保育士(常勤)	3	4		1	2		10	0	1	0	0	0	0	11	1	12
			⑨現有保育士(非常勤)	1	1		0	0		2	0	0	0	0	0	0	2	0	2
			⑩現有保育士数計	4	5		1	2		12	0	1	0	0	0	0	13	1	14
			⑪利用定員比保育士充足数	+2	+1		±0	+1		+4							+5		
			⑫入所児童比必要保育士充足数(入所)	+1	±0		±0	+1		+2							+3		
⑬入所児童比必要保育士充足数(兄弟含)	+1	±0		±0	+1		+2							+3					
21	枝国保育所	90	①利用定員	10	16	16	16	16	90						90				
			②市内児童入所数	14	18	20	20	15	17	104						104			
			③広域児童入所数	0	0	0	0	1	0	1						1			
			※入所児童計(市内+広域)	14	18	20	20	16	17	105							105		
			④2月1日以降入所予定兄弟児数	0	0	0	0	0	0	0						0			
			※入所児童計(市内+広域+兄弟)	14	18	20	20	16	17	105							105		
			⑤利用定員保育士定数	4	6		1	2		13							13		
			⑥入所児童数比保育士必要数(入所)	5	7		1	2		15							15		
			⑦入所児童数比保育士必要数(兄弟含)	5	7		1	2		15							15		
			⑧現有保育士(常勤)	4	5		1	2		12	1	1	0	1	0	15	1	16	
			⑨現有保育士(非常勤)	2	2		0	0		4	0	0	0	0	0	4	0	4	
			⑩現有保育士数計	6	7		1	2		16	1	1	0	1	0	19	1	20	
			⑪利用定員比保育士充足数	+2	+1		±0	±0		+3							+6		
			⑫入所児童比必要保育士充足数(入所)	+1	±0		±0	±0		+1							+4		
⑬入所児童比必要保育士充足数(兄弟含)	+1	±0		±0	±0		+1							+4					
22	あいだつくしんぼ保育所	120	①利用定員	13	13	22	22	25	120						120				
			②市内児童入所数	6	11	15	17	20	22	91						91			
			③広域児童入所数	0	0	0	0	0	0	0						0			
			※入所児童計(市内+広域)	6	11	15	17	20	22	91							91		
			④2月1日以降入所予定兄弟児数	0	0	0	0	0	0	0						0			
			※入所児童計(市内+広域+兄弟)	6	11	15	17	20	22	91							91		
			⑤利用定員保育士定数	5	6		2	2		15							15		
			⑥入所児童数比保育士必要数(入所)	2	5		1	2		10							10		
			⑦入所児童数比保育士必要数(兄弟含)	2	5		1	2		10							10		
			⑧現有保育士(常勤)	2	4		1	2		9	0	0	0	0	0	9	1	10	
			⑨現有保育士(非常勤)	0	0		0	0		0	0	0	0	0	0	0	0	0	
			⑩現有保育士数計	2	4		1	2		9	0	0	0	0	0	9	1	10	
			⑪利用定員比保育士充足数	-3	-2		-1	±0		-6							-6		
			⑫入所児童比必要保育士充足数(入所)	±0	-1		±0	±0		-1							-1		
⑬入所児童比必要保育士充足数(兄弟含)	±0	-1		±0	±0		-1							-1					

【私立認定こども園】

単位:人

番号	施設名	定員	0歳	1歳	2歳	3歳	4歳	5歳	計	加配	計	園長	合計	
1	幸袋こども園	150	①利用定員	8	12	15	33	38	44	150		150		
			②市内児童入所数	17	18	22	39	36	48	180		180		
			③広域児童入所数	0	0	2	0	0	0	2		2		
			※入所児童計(市内+広域)	17	18	24	39	36	48	182		182		
			④2月1日以降入所予定兄弟児数	0	0	0	0	0	0	0		0		
			※入所児童計(市内+広域+兄弟)	17	18	24	39	36	48	182		182		
			⑤利用定員保育士定数	3	5		2	3		13		13		
			⑥入所児童数比保育士必要数(入所)	6	7		2	3		18		18		
			⑦入所児童数比保育士必要数(兄弟含)	6	7		2	3		18		18		
			⑧現有保育士(常勤)	5	7		4	6		22	0	22	1	23
			⑨現有保育士(非常勤)	1	2		0	0		3	0	3	0	3
			⑩現有保育士数計	6	9		4	6		25	0	25	1	26
			⑪利用定員比保育士充足数	+3	+4		+2	+3		+12		+12		
⑫入所児童比必要保育士充足数(入所)	±0	+2		+2	+3		+7		+7					
⑬入所児童比必要保育士充足数(兄弟含)	±0	+2		+2	+3		+7		+7					
2	愛宕幼稚園	340	①利用定員	4	18	18	100	100	100	340		340		
			②市内児童入所数	4	18	41	83	85	73	304		304		
			③広域児童入所数	0	0	3	4	2	2	11		11		
			※入所児童計(市内+広域)	4	18	44	87	87	75	315		315		
			④2月1日以降入所予定兄弟児数	0	0	0	0	0	0	0		0		
			※入所児童計(市内+広域+兄弟)	4	18	44	87	87	75	315		315		
			⑤利用定員保育士定数	2	6		5	7		20		20		
			⑥入所児童数比保育士必要数(入所)	2	11		5	6		24		24		
			⑦入所児童数比保育士必要数(兄弟含)	2	11		5	6		24		24		
			⑧現有保育士(常勤)	2	8		4	7		21	2	23	1	24
			⑨現有保育士(非常勤)	1	6		2	0		9	3	12	0	12
			⑩現有保育士数計	3	14		6	7		30	5	35	1	36
			⑪利用定員比保育士充足数	+1	+8		+1	±0		+10		+15		
⑫入所児童比必要保育士充足数(入所)	+1	+3		+1	+1		+6		+11					
⑬入所児童比必要保育士充足数(兄弟含)	+1	+3		+1	+1		+6		+11					
3	了専寺白菊幼稚園	205	①利用定員	6	9	15	67	54	54	205		205		
			②市内児童入所数	3	6	22	49	53	54	187		187		
			③広域児童入所数	0	0	1	3	1	0	5		5		
			※入所児童計(市内+広域)	3	6	23	52	54	54	192		192		
			④2月1日以降入所予定兄弟児数	0	0	0	0	0	0	0		0		
			※入所児童計(市内+広域+兄弟)	3	6	23	52	54	54	192		192		
			⑤利用定員保育士定数	2	4		4	4		14		14		
			⑥入所児童数比保育士必要数(入所)	1	5		3	4		13		13		
			⑦入所児童数比保育士必要数(兄弟含)	1	5		3	4		13		13		
			⑧現有保育士(常勤)	1	10		6	8		25	6	31	1	32
			⑨現有保育士(非常勤)	1	0		0	0		1	2	3	0	3
			⑩現有保育士数計	2	10		6	8		26	8	34	1	35
			⑪利用定員比保育士充足数	±0	+6		+2	+4		+12		+20		
⑫入所児童比必要保育士充足数(入所)	+1	+5		+3	+4		+13		+21					
⑬入所児童比必要保育士充足数(兄弟含)	+1	+5		+3	+4		+13		+21					

	希望期間_開始	4/1年齢	性別	ひとり親認定	障がい認定	生保認定	指数合計	第一希望施設	第二希望施設	第3希望	第4希望
1	4月	0	男	○	×	×	115	あいだつくしんぼ保育園	鎮西ひかる保育園	認定こども園 幸袋こども園	あじさい保育園
2		2	男	○	×	×	115	枝国保育園	ひばり保育園		
3		3	男	×	×	×	100	ひばり保育園	つぼみ保育園	枝国保育園	潤野保育園
4		1	男	×	×	×	100	ひばり保育園	つぼみ保育園	枝国保育園	潤野保育園
5		4	男	○	○	○	100	あいだつくしんぼ保育園	枝国保育園	あじさい保育園	
6		0	女	×	×	×	100	あいだつくしんぼ保育園	あじさい保育園	ひかる保育園	横田保育園
7		2	男	×	×	×	100	飯塚保育園			
8		0	男	×	×	×	100	認定こども園愛宕幼稚園	横田保育園	明星保育園	あさひ保育園
9		2	女	×	×	×	100	認定こども園愛宕幼稚園	明星保育園		
10		1	男	×	×	×	95	枝国保育園	つぼみ保育園	ひばり保育園	愛の光保育園
11		1	男	×	×	×	95	あいだつくしんぼ保育園	横田保育園	鎮西ひかる保育園	潤野保育園
12		1	女	×	×	×	95	常楽寺保育園	常葉保育園	菰田保育所	飯塚保育園
13		1	女	×	×	×	90	ひばり保育園	枝国保育園	あじさい保育園	菰田保育所
14		2	女	×	×	×	85	ひばり保育園	なのはな保育園	枝国保育園	潤野保育園
15		1	女	×	×	×	80	枝国保育園	常葉保育園		
16		1	男	×	×	×	80	筑穂保育所	菰田保育所		
17	5月	5	男	×	×	×	125	あいだつくしんぼ保育園	ひかる保育園	あじさい保育園	横田保育園
18		3	男	×	×	×	125	あいだつくしんぼ保育園	ひかる保育園	あじさい保育園	横田保育園
19		3	女	×	×	×	115	枝国保育園	ひばり保育園	潤野保育園	
20		2	女	×	×	×	100	つぼみ保育園	明星保育園	飯塚保育園	常葉保育園
21		0	女	×	×	×	100	常楽寺保育園			
22		1	女	×	×	×	80	ひばり保育園	あじさい保育園	常楽寺保育園	
23	0	女	×	×	×	80	飯塚東保育園	飯塚保育園	枝国保育園	愛の光保育園	
24	6月	0	女	×	×	×	100	つぼみ保育園	ひばり保育園	枝国保育園	常楽寺保育園
25		0	女	×	×	×	100	頼田こども園	あいだつくしんぼ保育園	あじさい保育園	
26		0	女	×	×	×	80	常楽寺保育園	常葉保育園	楽市保育所	飯塚保育園
27		1	男	×	×	×	80	常楽寺保育園	ひばり保育園	潤野保育園	
28	7月	0	女	×	×	×	110	認定こども園 幸袋こども園	あいだつくしんぼ保育園	ひかる保育園	あじさい保育園
29		1	男	×	×	×	100	ひばり保育園	常楽寺保育園	筑穂保育所	
30		1	男	×	×	×	80	つぼみ保育園	常楽寺保育園	筑穂保育所	
31	8月	0	男	×	×	×	130	なのはな保育園			
32		4	男	×	×	×	105	ひばり保育園	潤野保育園		
33		2	男	×	×	×	105	ひばり保育園	潤野保育園		
34		1	男	×	×	×	105	ひばり保育園	潤野保育園		
35		0	女	×	×	×	100	飯塚保育園	常葉保育園	飯塚東保育園	常楽寺保育園
36		0	男	×	×	×	100	わかみず保育園	頼田こども園	ひばり保育園	
37		0	男	×	×	×	100	あじさい保育園	あさひ保育園	認定こども園 幸袋こども園	ひかる保育園
38		0	女	×	×	×	100	飯塚保育園	菰田保育所	常葉保育園	
39		1	男	×	×	×	95	菰田保育所	楽市保育所	飯塚保育園	平恒保育所
40		0	男	×	×	×	80	常楽寺保育園	つぼみ保育園	たけのこ保育園	枝国保育園
41	9月	0	男	×	×	×	105	鯨田保育園			
42		1	男	×	×	×	105	鯨田保育園			
43		0	男	×	×	×	100	菰田保育所			
44		0	男	×	×	×	100	菰田保育所	飯塚保育園	枝国保育園	
45		0	男	×	×	×	95	ひかる保育園	あさひ保育園	わかみず保育園	
46		1	女	×	×	×	95	菰田保育所	ひばり保育園	枝国保育園	飯塚保育園
47		0	女	×	×	×	85	頼田こども園	鯨田保育園	わかみず保育園	認定こども園愛宕幼稚園
48	10月	0	男	×	×	×	130	あいだつくしんぼ保育園			
49		0	女	×	×	×	125	頼田こども園			
50		0	男	×	×	×	100	平恒保育所	楽市保育所	菰田保育所	常楽寺保育園
51		0	女	×	×	×	100	認定こども園 幸袋こども園	あさひ保育園	あいだつくしんぼ保育園	
52		0	男	×	×	×	100	飯塚保育園	常楽寺保育園	つぼみ保育園	平恒保育所
53		1	男	×	×	×	100	鯨田保育園	あさひ保育園	わかみず保育園	
54		0	女	×	×	×	90	認定こども園 幸袋こども園			
55		3	女	×	×	×	85	常葉保育園			
56		0	女	×	×	×	80	常楽寺保育園			
57		0	男	×	×	×	80	菰田保育所	飯塚保育園	明星保育園	楽市保育所

	希望期間_開始	4/1年齢	性別	ひとり親家庭	障がい認定	生保認定	指数合計	第一希望施設	第二希望施設	第3希望	第4希望
58	1 1月	2	女	×	×	×	100	飯塚保育園	常葉保育園	つぼみ保育園	菰田保育所
59		0	男	×	×	×	100	ひばり保育園	潤野保育園	横田保育園	あじさい保育園
60		0	女	×	×	×	100	明星保育園			
61		0	女	×	×	×	100	わかみず保育園			
62		0	女	×	×	×	100	頼田こども園			
63		0	男	×	×	×	100	菰田保育所	常葉保育園	飯塚保育園	明星保育園
64		1	女	×	×	×	95	つぼみ保育園			
65		0	女	×	×	×	85	頼田こども園			
66		1	男	×	×	×	85	あさひ保育園	明星保育園	認定こども園愛宕幼稚園	あじさい保育園
67	1 2月	0	男	×	×	×	150	鯉田保育園	認定こども園愛宕幼稚園	明星保育園	
68		2	女	○	×	×	115	潤野保育園	ひばり保育園	菰田保育所	なのはな保育園
69		0	女	○	×	×	115	潤野保育園	ひばり保育園	菰田保育所	なのはな保育園
70		3	女	○	×	×	115	潤野保育園	ひばり保育園	菰田保育所	なのはな保育園
71		0	男	×	×	×	110	平恒保育所	菰田保育所	楽市保育所	飯塚保育園
72		0	男	×	×	×	100	認定こども園 幸袋こども園	わかみず保育園	あじさい保育園	ひばり保育園
73		0	女	×	×	×	100	潤野保育園	鎮西ひかる保育園	ひばり保育園	
74		0	男	×	×	×	100	明星保育園	横田保育園	あじさい保育園	あさひ保育園
75		0	女	×	×	×	100	ひかる保育園	鎮西ひかる保育園	あいだつくしんぼ保育園	
76		0	女	×	×	×	100	頼田こども園	愛の光保育園	庄内保育園	
77		0	女	×	×	×	95	楽市保育所			
78		1	男	×	×	×	95	頼田こども園	鯉田保育園		
79		0	男	×	×	×	95	鎮西ひかる保育園			
80		0	男	×	×	×	60	鎮西ひかる保育園	あじさい保育園	横田保育園	
81	1 月	0	女	○	×	×	115	鯉田保育園	わかみず保育園	飯塚東保育園	明星保育園
82		3	男	×	×	×	115	潤野保育園	ひばり保育園	なのはな保育園	あじさい保育園
83		0	女	×	×	×	110	横田保育園	鯉田保育園	認定こども園 幸袋こども園	あじさい保育園
84		0	男	×	×	×	100	枝国保育園	なのはな保育園	飯塚保育園	ひばり保育園
85		0	男	×	×	×	100	楽市保育所	平恒保育所	常葉保育園	菰田保育所
86		0	男	×	×	×	100	筑穂保育所	たけのこ保育園		
87		0	男	×	×	×	100	筑穂保育所	ひばり保育園	常楽寺保育園	
88		0	女	×	×	×	100	飯塚東保育園	明星保育園	認定こども園愛宕幼稚園	菰田保育所
89		0	女	×	×	×	100	鎮西ひかる保育園	横田保育園	ひばり保育園	ひかる保育園
90		0	男	×	×	×	100	潤野保育園			
91		0	女	×	×	×	100	枝国保育園	あさひ保育園	鯉田保育園	常葉保育園
92		0	女	×	×	×	100	横田保育園	飯塚保育園		
93		0	男	×	×	×	100	鯉田保育園	あじさい保育園		
94		0	男	×	×	×	100	愛の光保育園	庄内保育園		
95		0	男	×	×	×	85	菰田保育所	楽市保育所	枝国保育園	ひばり保育園
96		1	男	×	×	×	80	常楽寺保育園	飯塚保育園	菰田保育所	常葉保育園
97		0	女	×	×	×	80	常楽寺保育園	飯塚保育園	菰田保育所	常葉保育園

市内届出保育施設一覧

施設名	所在地	定員	備考
飯塚病院院内保育施設キッズランドびーとる	飯塚市芳雄町3-83	33	事業所内保育施設
飯塚記念病院 託児所	飯塚市大字鶴三緒1452の2	概ね15	事業所内保育施設
飯塚市立病院 保育室 プチ・キッズ	飯塚市弁分633-1	15	事業所内保育施設
まめの木保育園	飯塚市横田737-1パルメゾンSG1F	30	
北星託児所	飯塚市新飯塚17-13	10	
あすかほいくえん	飯塚市弁分556-19	57	
きんせい幼稚舎	飯塚市勢田2225-3	60	
中央福岡ヤクルト販売 飯塚東センター 保育所	飯塚市有安688-2	15	事業所内保育施設
中央福岡ヤクルト販売 川津センター 保育所	飯塚市川津720番地サトーテナント1号室	15	事業所内保育施設
FSC託児所	飯塚市幸袋526番地1-201	15	
花梨保育園(平成29年11月1日開所)	飯塚市庄司1924-1	18	企業主導型保育園 地域枠9人
ゆうき保育園(平成30年1月4日開所)	飯塚市柏の森2080-3	24	企業主導型保育園 地域枠12人
タカハ機工(株) 企業内託児所「タカハキッズルーム」 (平成29年10月2日開所)	飯塚市有井958-9	5	事業所内保育施設

今後開所予定の企業主導型保育施設

くぬぎ保育園	飯塚市相田101-4	19	地域枠有
さくら保育園	飯塚市忠隈380	21	地域枠有
医療法人洗心会	飯塚市花瀬	27	地域枠無
ハーモニーキッズ	飯塚市潤野字中ノ坪842-2	12	地域枠有

飯塚市保育士修学資金貸付金

申請月	申請者数	学年別				学校名
		1年生	2年生	3年生	4年生	
平成29年10月	10	5	5	0	0	近畿大学九州短期大学6名、精華女子短期大学、純真女子短期大学、九州女子短期大学、中村学園短期大学各1名
平成29年12月	1	0	0	0	1	九州女子大

飯塚市保育士生活資金貸付金

申請月	申請者数	採用年度			在職する施設名
		H29	H28	H27	
平成29年11月	3	2	1	0	幸袋こども園、飯塚東保育園2名
平成29年12月	2	2	0	0	常楽寺保育園2名

※平成30年1月31日現在

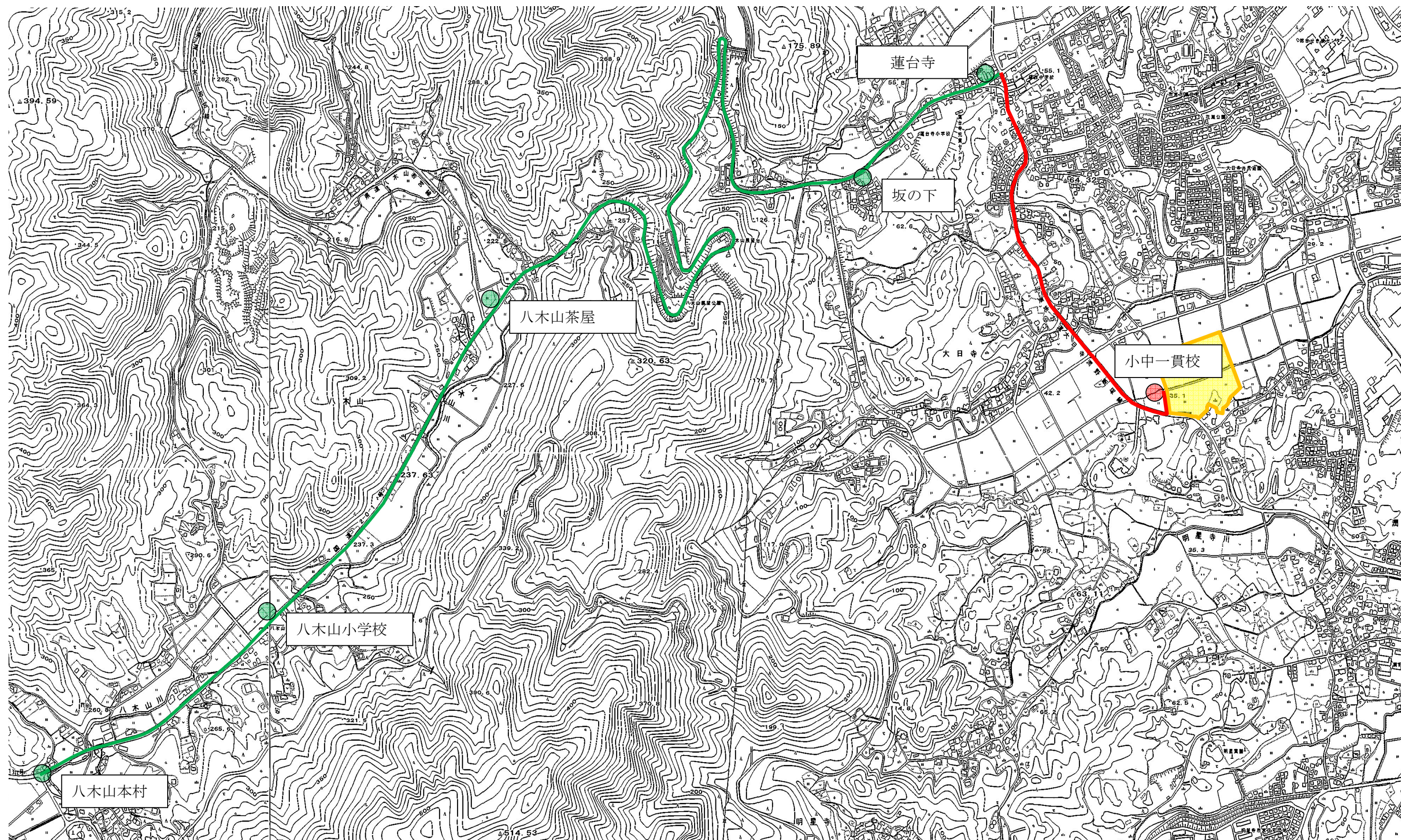
工事請負変更契約報告書

	工種	工 事 名	請負業者名	変更契約金額	変更増減額	原契約金額	落札率	変更契約工期	原契約工期
1	土木	飯塚市立鎮西中学校区 小中一貫校グラウンド造成 (1工区) 工事	(株)伍栄建設	82,414,800 うち消費税 6,104,800	△843,480 うち消費税 △62,480	83,258,280 うち消費税 6,167,280	87.75%	着手 平成 29 年 6 月 14 日	着手 平成 29 年 6 月 14 日
								しゅん工 平成 30 年 2 月 9 日	しゅん工 平成 30 年 1 月 31 日

※主な変更理由

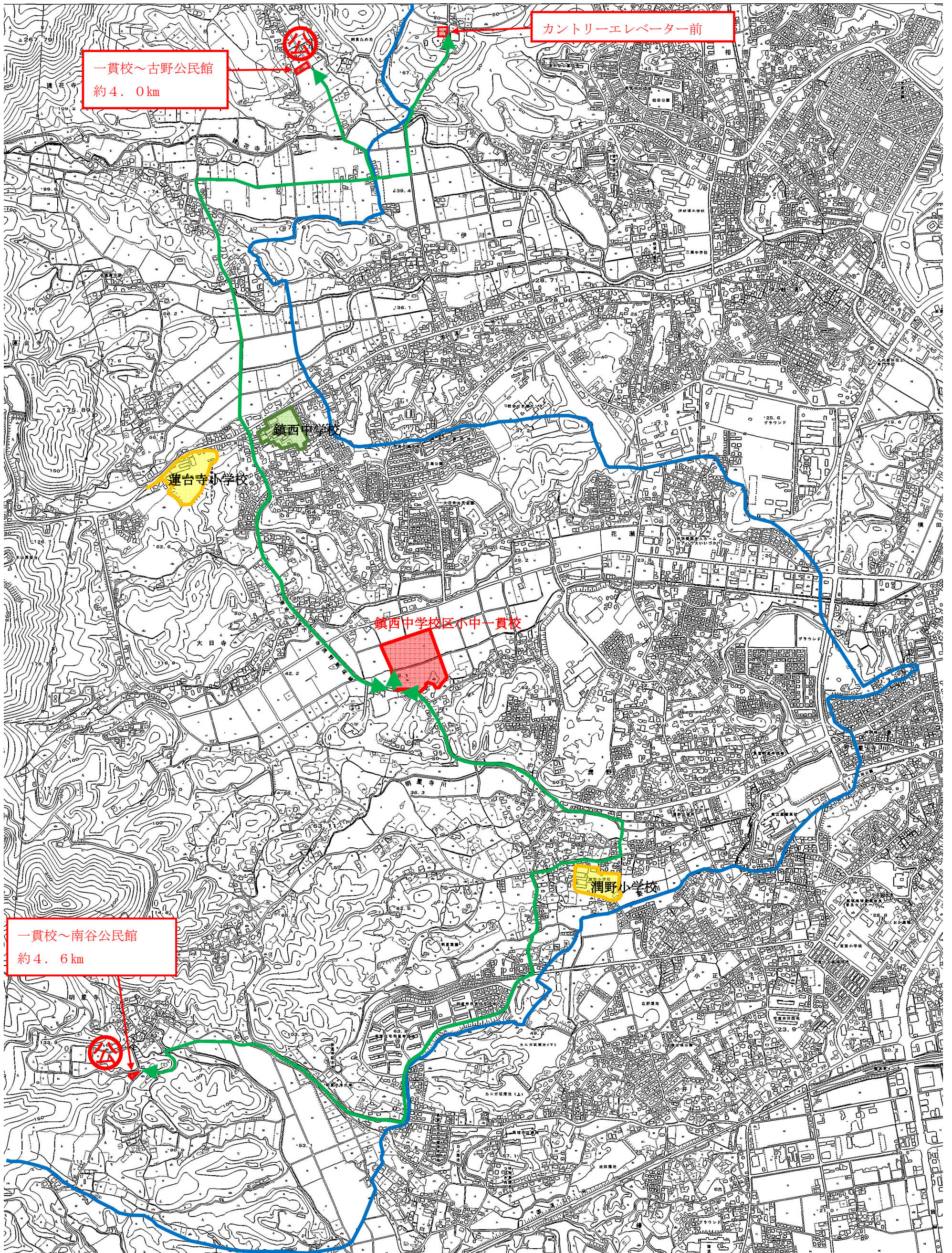
- 1 工事实施にあたり、埋戻の一部を流用土に変更したことによる購入土と残土処理の減。その他数量の精査による請負金額の変更。また、年明け後から悪天候が続いたことにより、グラウンド舗装仕上げが可能となる現場回復に不測の日数を要したため、工期を延伸するもの。

八木山スクールバスルート図



鎮西地区スクールバス運行経路図

福祉文教委員会資料
平成30年2月6日提出



※緑線＝送迎経路

※青線＝学校区境（南伊川自治会 12、13、14、15 組区域明示含まず）

飯塚市 普通会計 財政見通し

— 普通会計内訳 —

- 一般会計
- 住宅新築資金等貸付特別会計
- 汚水処理事業特別会計
- 学校給食事業特別会計

— 基準年度 —

平成29年度決算見込額に増減要素・特殊要素を加味し設定

1.財政見通し推計条件(概要)

区 分		推計条件	
歳 入	市税(国有提供施設等交付金含む)	・ H29年度決算見込額を基準額とし、人口推移(平均伸率)をふまえて推計した。	
	地方交付税	普通交付税	H29年度決算見込額を基準額とし、H30年度以降は以下の項目等を加算して推計した。 <ul style="list-style-type: none"> ・ 市税増減見込による影響額 ・ 国勢調査人口推移(人口ビジョン(本市独自の推計)の人口推計)による影響額 ・ 生活保護費及びその他の扶助費の増減による影響額 ・ 国民健康保険特別会計、介護保険特別会計及び後期高齢者医療特別会計への繰入金増減による影響額 ・ 地方債の償還額見込額に対する影響額 ・ 合併算定替終了の影響額
		地方債(臨時財政対策債)	H29年度決算見込額を基準額とし、同額で推移するものとして推計した。
		特別交付税	H29年度決算見込額を基準額とし、同額で推移するものとして推計した。
	その他	国庫・県支出金	・ 扶助費分は、H29年度決算見込額を基準額とし、歳出の伸率を乗じた額で推移するものとして推計した。 <ul style="list-style-type: none"> ・ 普通建設事業費分は、過去の実績をふまえて推計した。特別事業分は、実施計画の採択状況などに基づき設定した。
		繰入金	・ 財政調整基金・減債基金を除く繰入金は、H29年度決算見込額から特殊要素を控除した額を基準額とし、同額程度で推移するものとして推計した。 <ul style="list-style-type: none"> ・ 財源調整に使用することのできる基金(財政調整基金・減債基金)繰入金は、財源調整の欄で計上した。
		普通建設事業等分	特別事業として別途算出した事業以外は、過去の実績をふまえて推計した。
		地方債	水道事業会計出資債分 病院事業会計出資債分 特別事業分 実施計画の採択状況などに基づき設定した。
		その他	H29年度決算見込額または同額程度を基準額とし、同額で推移するものとした。
	歳 出	義務的経費	人件費 職員人件費は、退職者と同数の補充があるものとして推計した。(職員数772人)
扶助費		H29年度決算見込額を基準額とし、平均伸率を乗じた額で推移するものとして推計した。	
公債費		H28年度借入分の償還額に、H29年度以降借入見込分の償還見込額を加算し推計した。	
その他		補助費等	普通交付税の基準財政需要額を算定の基礎としているものは、普通交付税の算定に合わせた推計を、一部事務組合負担金で公債費が算定の基礎となっているものは、公債費の増減額を反映した推計を、それ以外は、同額として推計した。
		繰出金	・ 特別会計の繰出金は、公債費の増減額、医療保険給付費等の過去の増減率をふまえて推計した。 <ul style="list-style-type: none"> ・ 地方卸売市場特別会計分については、移転にかかる公債費の元利償還金の1/2(繰出基準額)を繰出するものとして推計した。
		投資及び出資金	実施計画の採択状況などに基づき設定した。
投資的経費		その他	・ 基金運用収入等積立金は、H29年度決算見込額から特殊要素を控除した額を基準額とし、同額で推移するものとして推計した。 <ul style="list-style-type: none"> ・ 財源調整に使用することのできる基金(財政調整基金・減債基金)積立金は、財源調整の欄で計上した。 ・ その他(物件費、維持補修費など)は、H29年度決算見込額から特殊要素を控除した額を基準額とし、同額で推移するものとして推計した。
		普通建設事業	・ 通常分は、H26~H28年度決算の平均から特別事業実施による事業量減の影響を控除し、2022年度までは2,000,000千円、それ以降は2,300,000千円で推移するものとして推計した。 <ul style="list-style-type: none"> ・ 特別事業分は、実施計画の採択状況などに基づき設定した。
その他		・ 電算システムリプレイス費用は、2020年度に実施予定のリプレイス費用690,690千円を5年ごとに実施するものとし、電算システムPC購入費も、2016(H28)~2020年度までの5年間で計画している費用が同様に実施するものとして推計した。	

※ 災害復旧事業費とその特定財源、歳入における寄附金及び繰越事業充当財源繰越額は、推計より除外している。

※ 消費税税率改正の影響は、改正後の制度が不明確であるため反映していない。

2.財政見通し(普通会計:平成29年12月現在)

①通常分

(単位:億円)

区 分		内 容 説 明 等	H29 (決算見込)	2018 (H30)	2019 (H31)	2020	2021	2022	2023	2024	2025	2026	2027	
歳 入	市 税	市民税、固定資産税等	139.6	139.4	139.3	139.1	138.9	138.7	138.6	138.4	138.2	138.0	137.9	
	地方交付税	財政格差解消のため国から交付	177.7	173.3	175.3	176.9	175.6	177.3	177.1	175.6	175.6	174.1	176.8	
	その他(財政調整基金等基金繰入金除く)	譲与税、交付金、国庫・県支出金、地方債等	259.1	248.1	248.7	251.2	253.8	256.7	259.4	264.7	266.2	269.9	273.7	
	歳 入 計			576.4	560.8	563.3	567.2	568.3	572.7	575.1	578.7	580.0	582.0	588.4
歳 出	義務的経費	人件費	職員の給与、議員報酬等	72.8	70.9	69.3	67.8	66.0	64.2	62.9	62.2	65.5	59.0	57.6
		扶助費	生活保護、障がい者福祉等の費用	220.7	219.3	223.1	227.1	231.4	236.0	240.9	246.1	251.7	257.5	263.8
		公債費	地方債の返済費用	62.0	66.9	65.7	64.3	63.8	62.7	59.0	53.8	50.1	47.7	47.0
		小 計			355.5	357.1	358.1	359.2	361.2	362.9	362.8	362.1	367.3	364.2
	その他	補助費等	公益上の必要から事業等に対し交付	48.8	48.7	46.1	45.1	43.7	43.4	43.4	43.4	43.4	43.4	43.4
		繰出金	特別会計への繰出金等	58.5	58.5	59.6	60.7	61.9	63.5	64.7	65.9	67.1	68.2	69.5
		投資及び出資金	水道事業会計出資金、市立病院事業会計出資金	1.5	1.7	-	-	-	-	-	-	-	-	-
		その他	物件費、維持補修費、積立金等	88.1	87.7	87.7	87.8	87.8	87.8	87.8	87.8	87.8	87.8	87.8
	小 計			196.9	196.6	193.4	193.6	193.4	194.7	195.9	197.1	198.3	199.4	200.7
	投資的経費	普通建設事業(通常分)	道路橋りょう・その他の施設整備等	21.7	20.0	20.0	20.0	20.0	20.0	23.0	23.0	23.0	23.0	23.0
		その他	電算システムリプレイス他	0.3	0.1	0.2	7.8	0.1	0.3	0.1	0.2	7.8	0.1	0.3
		小 計			22.0	20.1	20.2	27.8	20.1	20.3	23.1	23.2	30.8	23.1
	歳 出 計			574.4	573.8	571.7	580.6	574.7	577.9	581.8	582.4	596.4	586.7	592.4

歳入合計－歳出合計	A	2.0	△13.0	△8.4	△13.4	△6.4	△5.2	△6.7	△3.7	△16.4	△4.7	△4.0
行革等効果見込額		-	2.7	3.1	3.4	3.8	4.1	4.5	4.8	5.2	5.5	5.9
行革等効果額算入後歳入歳出差引額	B	2.0	△10.3	△5.3	△10.0	△2.6	△1.1	△2.2	1.1	△11.2	0.8	1.9

②特別事業分

(単位:億円)

区 分		内 容 説 明 等	H29 (決算見込)	2018 (H30)	2019 (H31)	2020	2021	2022	2023	2024	2025	2026	2027
歳 入	地方債	合併特例債、学校教育施設等整備事業債、過疎対策事業債	73.7	27.9	37.0	75.8	1.5	1.2	0.9	0.6	0.3	-	-
	地方交付税	公債費に係る普通交付税算入額	-	0.4	2.0	3.8	6.0	8.8	9.0	9.6	9.6	9.7	9.7
	その他	国庫支出金、県支出金、その他	18.5	3.8	3.8	5.6	1.1	0.6	0.2	0.3	0.2	-	-
	歳 入 計			92.2	32.1	42.8	85.2	8.6	10.6	10.1	10.5	10.1	9.7
歳 出	小中学校大規模改造(統合・耐震化・給食施設を含む)		64.8	6.6	5.9	3.6							
	小中学校空調設備整備事業		1.5	3.3	4.0	3.3	1.8	1.4					
	交流センター整備事業		4.2	4.6	8.7	13.6	0.5						
	体育施設建設事業			0.6	4.7	40.0							
	文化会館整備事業		0.4	0.1	0.9	5.0	5.0	5.0					
	浸水対策事業		5.8	7.4	6.0	6.0	6.0	6.0	6.0	6.0	6.0		
	その他の施設整備事業等		28.7	13.2	14.8	16.0	2.6	1.6	1.5	1.1	0.6	0.1	-
	公債費			-	0.7	3.8	6.4	10.0	14.3	14.6	15.7	15.8	15.8
歳 出 計			105.4	36.5	48.8	93.9	25.9	28.3	22.1	22.8	22.4	15.9	15.9

歳入合計－歳出合計	C	△13.2	△4.4	△6.0	△8.7	△17.3	△17.7	△12.0	△12.3	△12.3	△6.2	△6.2
-----------	---	-------	------	------	------	-------	-------	-------	-------	-------	------	------

③全体分

(単位:億円)

区 分	H29 (決算見込)	2018 (H30)	2019 (H31)	2020	2021	2022	2023	2024	2025	2026	2027
歳入合計－歳出合計 B+C	△11.2	△14.7	△11.3	△18.7	△19.9	△18.8	△14.2	△11.2	△23.5	△5.4	△4.3

財源調整	財政調整基金・減債基金増減額	△8.1	△14.7	△11.3	△18.7	△19.9	△18.8	△14.2	△11.2	△23.5	△5.4	△4.3
	前年度純繰越金	3.1	-	-	-	-	-	-	-	-	-	-

財政調整基金・減債基金年度末残高	149.4	135.9	125.7	108.2	89.4	71.7	58.7	48.7	26.4	22.2	19.1
------------------	-------	-------	-------	-------	------	------	------	------	------	------	------

市債年度末残高	地方債の年度末残高	791.1	780.0	774.2	806.0	760.6	711.4	664.4	621.0	580.5	541.7	503.1
	臨時財政対策債及び災害復旧事業債を除く	568.7	574.3	586.3	636.9	610.2	579.3	549.7	521.9	495.3	469.5	443.6

●参考1 普通交付税・地方債・公債費の全体額

(単位:億円)

区 分	H29 (決算見込)	2018 (H30)	2019 (H31)	2020	2021	2022	2023	2024	2025	2026	2027
普通交付税の全体額	177.7	173.7	177.3	180.7	181.6	186.1	186.0	185.3	185.2	183.7	186.5
地方債の全体額	98.5	50.1	57.4	96.2	21.9	21.7	21.0	20.7	20.4	20.1	20.1
公債費の全体額	62.0	67.6	69.5	70.6	73.8	77.0	73.7	69.5	65.9	63.5	62.9
臨時財政対策債及び災害復旧事業債を除く	45.1	49.4	50.5	50.6	54.1	57.8	55.5	53.2	51.4	50.0	49.9

●参考2 行革等効果見込額の内訳

区 分	H29 (決算見込)	2018 (H30)	2019 (H31)	2020	2021	2022	2023	2024	2025	2026	2027
第2次行財政改革実施計画効果額	-	2.4	2.4	2.4	2.4	2.4	2.4	2.4	2.4	2.4	2.4
経常経費の見直し額	-	-	-	-	-	-	-	-	-	-	-
公共施設維持補修費縮減額(公共施設等総合管理計画)	-	0.3	0.7	1.0	1.4	1.7	2.1	2.4	2.8	3.1	3.5
合 計	-	2.7	3.1	3.4	3.8	4.1	4.5	4.8	5.2	5.5	5.9