

## 経済・体育施設に関する調査特別委員会提出資料一覧(体育施設分)

(平成29年8月7日開催分)

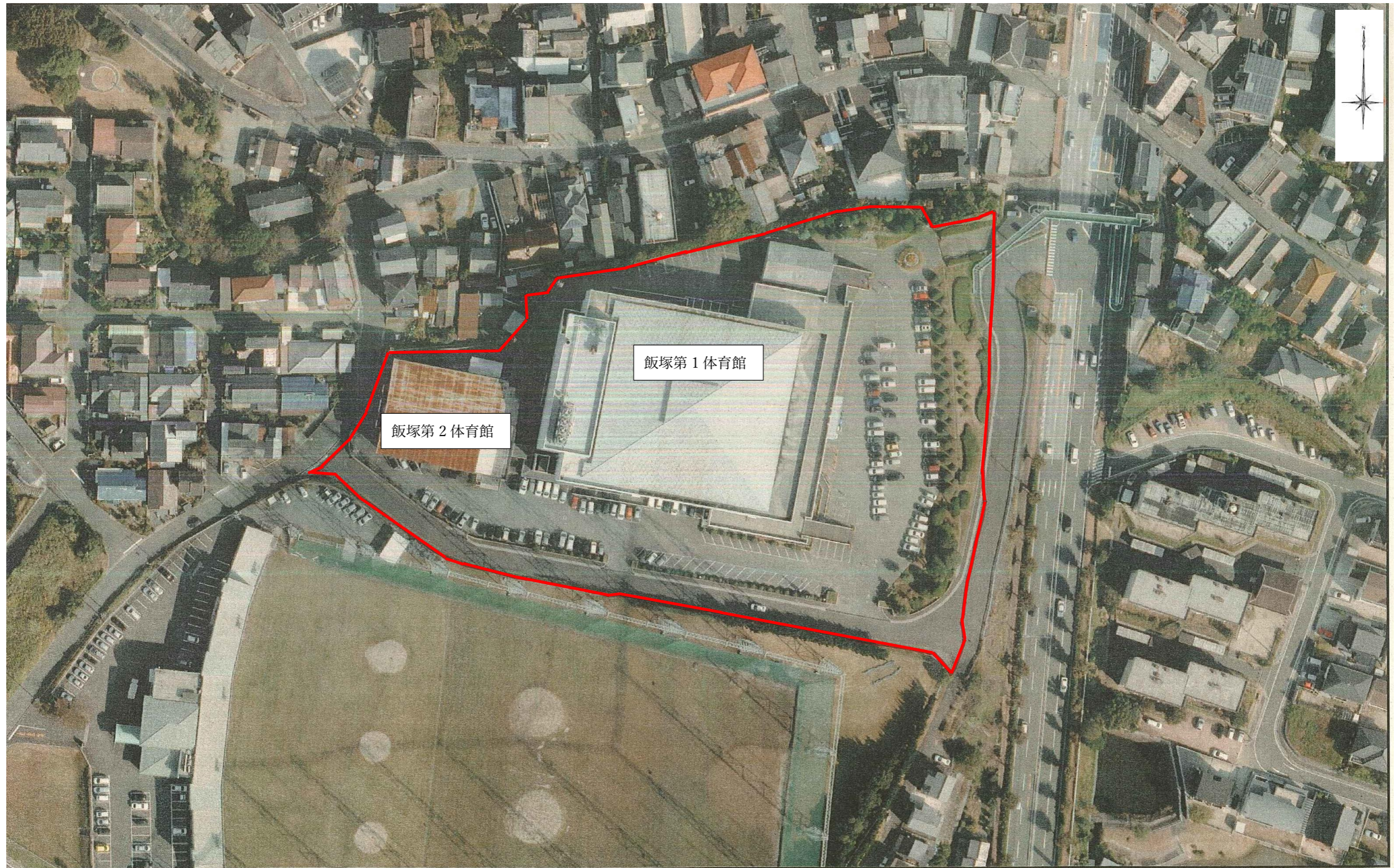
- 資料1 現体育館及び新体育館の建設候補地5カ所の周辺地図、  
市有地の範囲がわかる資料
- 資料2 体育館建設スケジュール(案)
- 資料3 新体育館検討地 概算経費比較表
- 資料4 平成27年12月31日までに耐震診断をしなければならなかったことがわかる資料
- 資料5 飯塚第1体育館建替え・改修のメリット、デメリット  
による比較表
- 資料6 改修・建替え比較参考資料
- 資料7 新体育館の規模について

(注意1) 上記□で囲っている資料は特別委員会において資料要求があった資料

### 飯塚市新体育館検討地 位置図



現在地 飯塚第1体育館・飯塚第2体育館周辺図



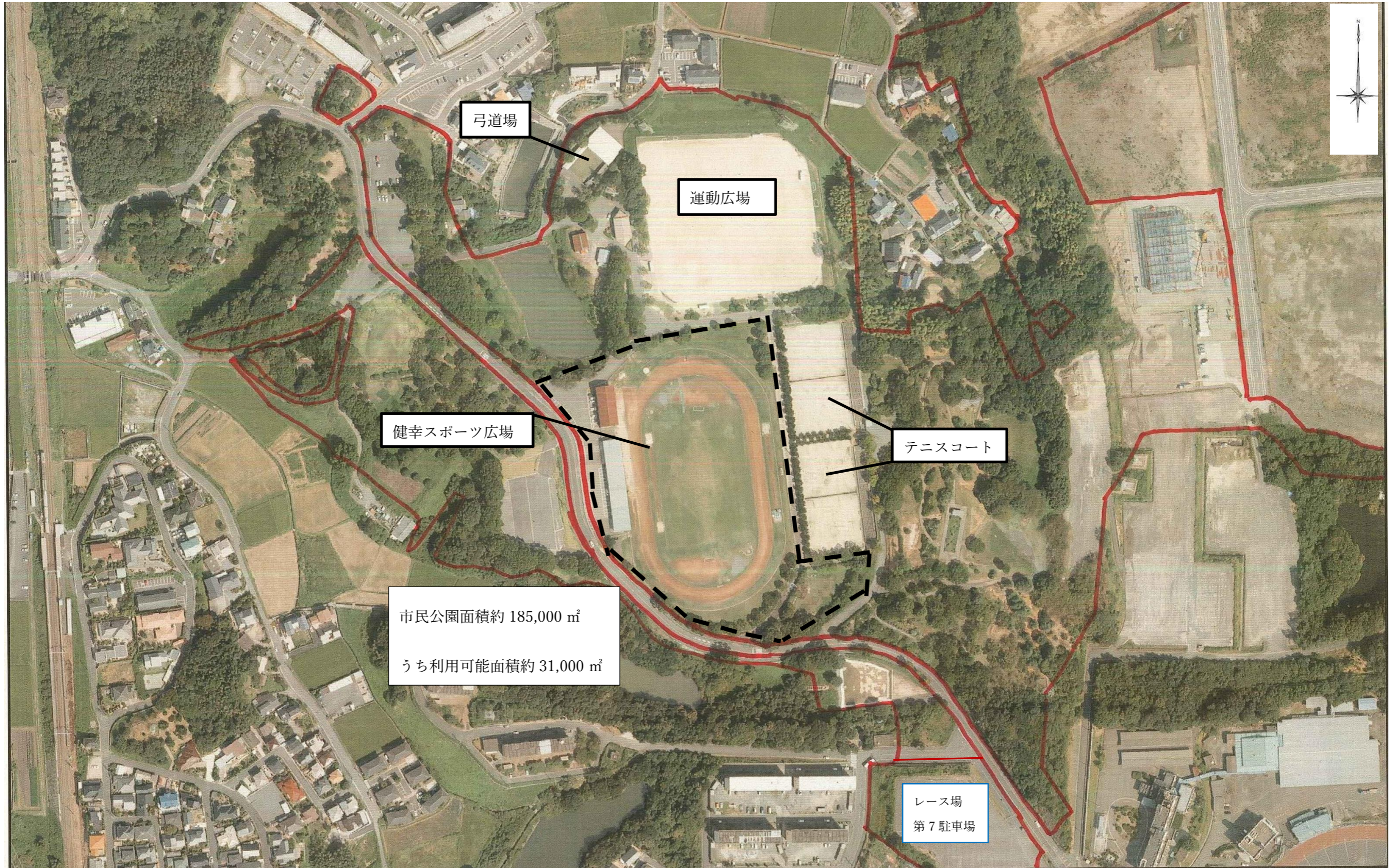
注) 赤枠・・・飯塚第1・第2体育館敷地(市有地)

候補地 1 吉北 健康の森公園周辺敷



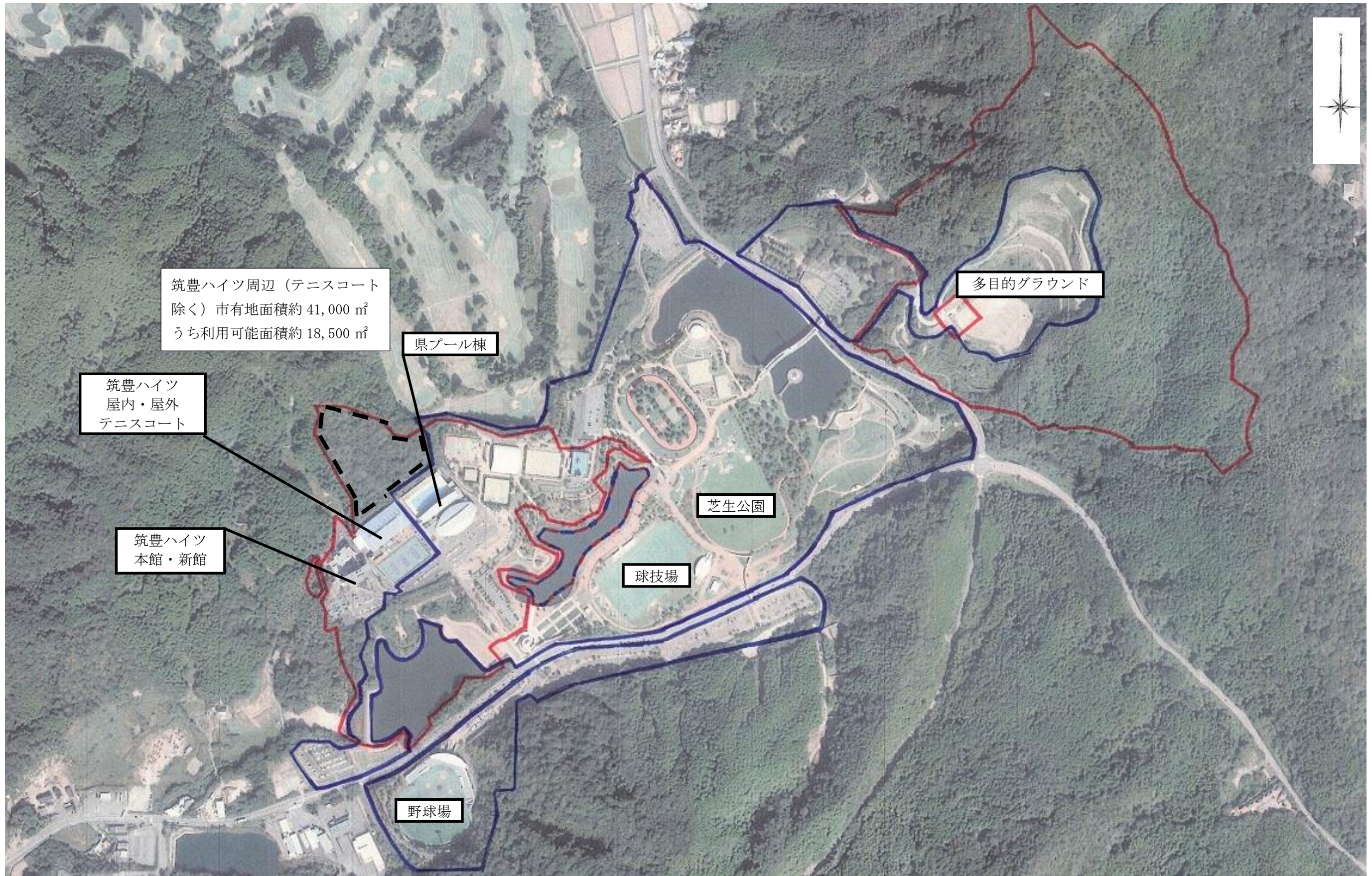
注) 赤枠・・・市有地 黒破線枠・・・体育館検討地

候補地 2 鯉田 市民公園健幸スポーツ広場周辺敷



注) 赤枠・・・市有地 黒破線枠・・・体育館検討地

候補地3 仁保 庄内温泉筑豊ハイツ周辺敷



注1) 赤枠・・・市有地を指す 青枠・・・福岡県都市計画決定区域(広域公園)のうち共用開始されている部分 赤青枠・・・市有地で福岡県都市計画決定区域外  
 注2) 市有地のうち、福岡県都市決定区域にかかる土地については福岡県に賃貸中 黒破線枠・・・体育館検討地