

飯塚市災害弔慰金の支給等に関する条例の一部を改正する条例を次のように定める。

平成31年3月6日提出

飯塚市長 片 峯 誠

提案理由

地域の自主性及び自立性を高めるための改革の推進を図るための関係法律の整備に関する法律(平成30年法律第66号)による災害弔慰金の支給等に関する法律(昭和48年法律第82号)の一部改正に伴い、関係規定を整備するため、本案を提出するものである。

飯塚市災害弔慰金の支給等に関する条例の一部を改正する条例

飯塚市災害弔慰金の支給等に関する条例(平成18年飯塚市条例第120号)の一部を次のように改正する。

第14条の見出し中「利率」の前に「保証人及び」を加え、同条中「災害援護資金は」の次に「、保証人を立てる場合は、無利子とし、保証人を立てない場合は」を加え、「3パーセント」を「1パーセント」に改め、同条を同条第2項とし、同項の前に次の1項を加える。

災害援護資金の貸付けを受けようとする者は、保証人を立てることができる。

第14条に次の1項を加える。

3 第1項の保証人は、災害援護資金の貸付けを受けた者と連帯して債務を負担するものとし、その保証債務は、令第9条の違約金を包含するものとする。

第15条第1項中「年賦償還」の次に「、半年賦償還又は月賦償還」を加え、同条第3項中「、保証人」を削り、「第12条」を「第11条」に改める。

附 則

(施行期日)

1 この条例は、平成31年4月1日から施行する。

(経過措置)

- 2 この条例による改正後の飯塚市災害弔慰金の支給等に関する条例第14条及び第15条第3項の規定は、この条例の施行の日以後に生じた災害により被害を受けた世帯の世帯主に対する災害援護資金の貸付けについて適用し、同日前に生じた災害により被害を受けた世帯の世帯主に対する災害援護資金の貸付けについては、なお従前の例による。

飯塚市災害弔慰金の支給等に関する条例 資料(新旧対照表)

新	旧
<p>(保証人及び利率)</p> <p>第14条 <u>災害援護資金の貸付けを受けようとする者は、保証人を立てることができる。</u></p> <p>2 <u>災害援護資金は、保証人を立てる場合は、無利子とし、保証人を立てない場合は、措置期間中は無利子とし、措置期間経過後はその利率を延滞の場合を除き年1パーセントとする。</u></p> <p>3 <u>第1項の保証人は、災害援護資金の貸付けを受けた者と連帯して債務を負担するものとし、その保証債務は、令第9条の違約金を包含するものとする。</u></p> <p>(償還等)</p> <p>第15条 <u>災害援護資金は、年賦償還、半年賦償還又は月賦償還とする。</u></p> <p>2 (略)</p> <p>3 償還免除、一時償還、違約金及び償還金の支払猶予については、法第13条第1項、令第8条から<u>第11条</u>までの規定によるものとする。</p> <p>附 則</p> <p>(施行期日)</p> <p>1 この条例は、平成31年4月1日から施行する。</p> <p>(経過措置)</p> <p>2 この条例による改正後の飯塚市災害弔慰金の支給等に関する条例第14条及び第15条第3項の規定は、この条例の施行の日以後に生じた災害により被害を受けた世帯の世帯主に対する災害援護資金の貸付けについて適用し、同日前に生じた災害により被害を受けた世帯の世帯主に対する災害援護資金の貸付けについては、なお従前の例による。</p>	<p>(利率)</p> <p>第14条 災害援護資金は、措置期間中は無利子とし、措置期間経過後はその利率を延滞の場合を除き年<u>3パーセント</u>とする。</p> <p>(償還等)</p> <p>第15条 災害援護資金は、年賦償還とする。</p> <p>2 (略)</p> <p>3 償還免除、<u>保証人</u>、一時償還、違約金及び償還金の支払猶予については、法第13条第1項、令第8条から<u>第12条</u>までの規定によるものとする。</p>

契約の締結(庄内温泉筑豊ハイツ再整備(本館解体・新施設建設)工事)

庄内温泉筑豊ハイツ再整備(本館解体・新施設建設)工事について、次のように工事請負契約を締結するものとする。

平成31年3月6日提出

飯塚市長 片 峯 誠

- 1 工事名 庄内温泉筑豊ハイツ再整備(本館解体・新施設建設)工事
- 2 工事場所 飯塚市仁保地内
- 3 契約金額 1,251,288,000円
- 4 受注者 飯塚市潤野1133番地6
九特興業株式会社
代表取締役 新川 猛文
- 5 契約の方法 随意契約

提案理由

工事請負契約を締結するにあたり、地方自治法(昭和22年法律第67号)第96条第1項第5号及び飯塚市議会の議決に付すべき契約に関する条例(平成18年飯塚市条例第56号)第2条の規定に基づき、本案を提出するものである。

工事請負議案資料

見積結果

工 事 名	庄内温泉筑豊ハイツ再整備(本館解体・新施設建設)工事
工 期	本契約として認められた日から2020年3月31日まで
予 定 価 格 (A)	1,254,567,960 円 (うち消費税 92,930,960 円) (1,161,637,000 円 税抜)
見 積 額 (B)	1,251,288,000 円 (うち消費税 92,688,000 円) (1,158,600,000 円 税抜)
見積額(B)／予定価格(A) (小数点第3位以下切捨)	99.73 %
請 負 業 者 名	九特興業株式会社
決 定 日	平成31年2月19日

工 事 概 要

- 1 工事名 庄内温泉筑豊ハイツ再整備(本館解体・新施設建設)工事
- 2 工期 本契約として認められた日から2020年3月31日まで
- 3 工事概要

(1) 建設工事

①ホテル棟 1棟

鉄骨造 2階建 延床面積 1,443.29㎡

②コテージ 5棟

鉄骨造 2階建 延床面積 82.52㎡×5棟=412.60㎡

③その他グランピング施設

(テント、キャンピングカー)

④外構・舗装・植栽

整備面積 11,699㎡

(2) 解体工事

筑豊ハイツ本館

鉄筋コンクリート造 6階建 延床面積 3,368㎡

建設工事

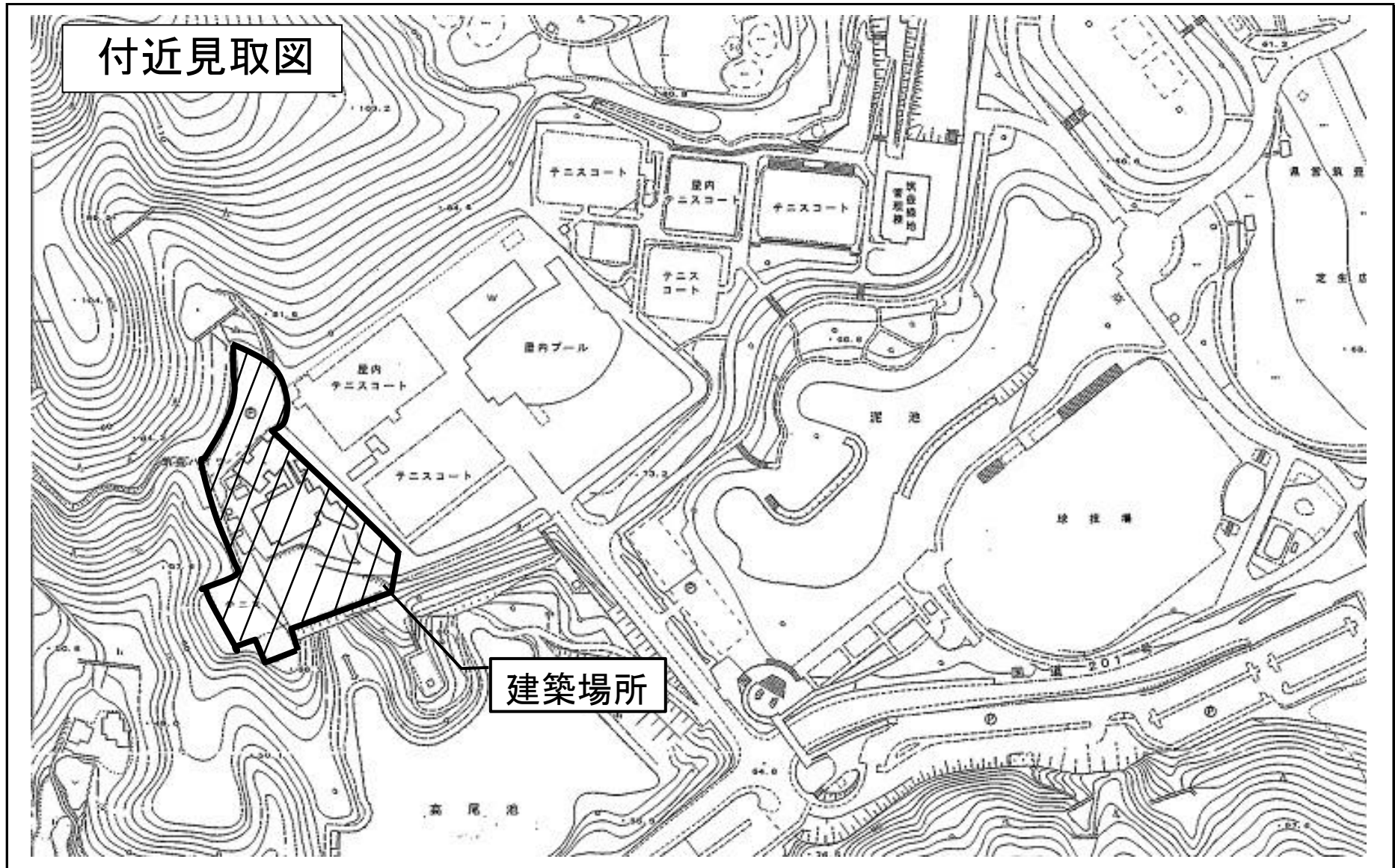
外部仕上表

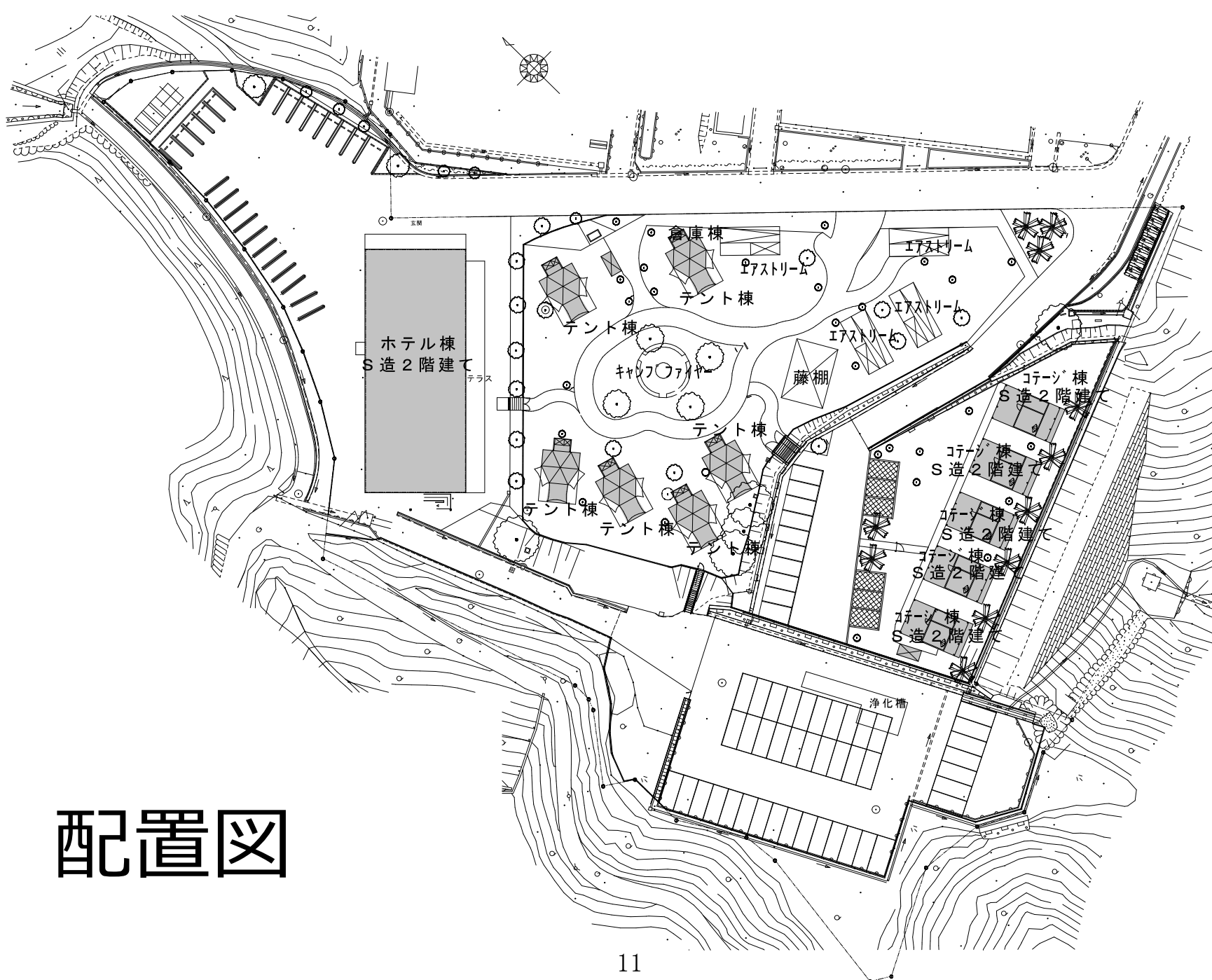
ホテル棟	外 壁	防火サイディング
	屋 根	シート防水+外断熱工法
	建 具	アルミサッシ、スチールサッシ、ステンレスサッシ
コテージ	外 壁	杉板貼り
	屋 根	ガルバリウム鋼板
	建 具	アルミサッシ、スチールサッシ

内 部 仕 上 表(主要居室)

	室 名	床	壁	天 井
ホテル棟	クローク	ビニル床タイル貼	不燃クロス貼	ビニルクロス貼
	ラウンジ	ビニル床タイル貼	不燃クロス貼	ビニルクロス貼
	小ホール	ビニル床タイル貼	クロス貼	ビニルクロス貼
	多目的ホール (兼レストラン)	ビニル床タイル貼	クロス貼	ビニルクロス貼
	厨房	防塵塗装塗布	ケイカル板+ 磁器質タイル貼	AEP塗装
	事務室	カーペットタイル	不燃クロス貼	不燃クロス貼
	スタッフ休憩室	ビニル床タイル貼	不燃クロス貼	ビニルクロス貼
	更衣室	ビニル床タイル貼	不燃クロス貼	ビニルクロス貼
	客室	ビニル床タイル貼	不燃クロス貼	不燃クロス貼
	コインランドリー	ビニル床タイル貼	不燃クロス貼	ビニルクロス貼
	リネン庫	ビニル床タイル貼	不燃クロス貼	ビニルクロス貼
コテージ	洗面室	ビニル床タイル貼	ビニルクロス貼	ビニルクロス貼
	インナーバルコニー	樹脂製デッキ材	ケイカル板	鉄骨表し
	寝室	ビニル床タイル貼	ケイカル板	鉄骨表し

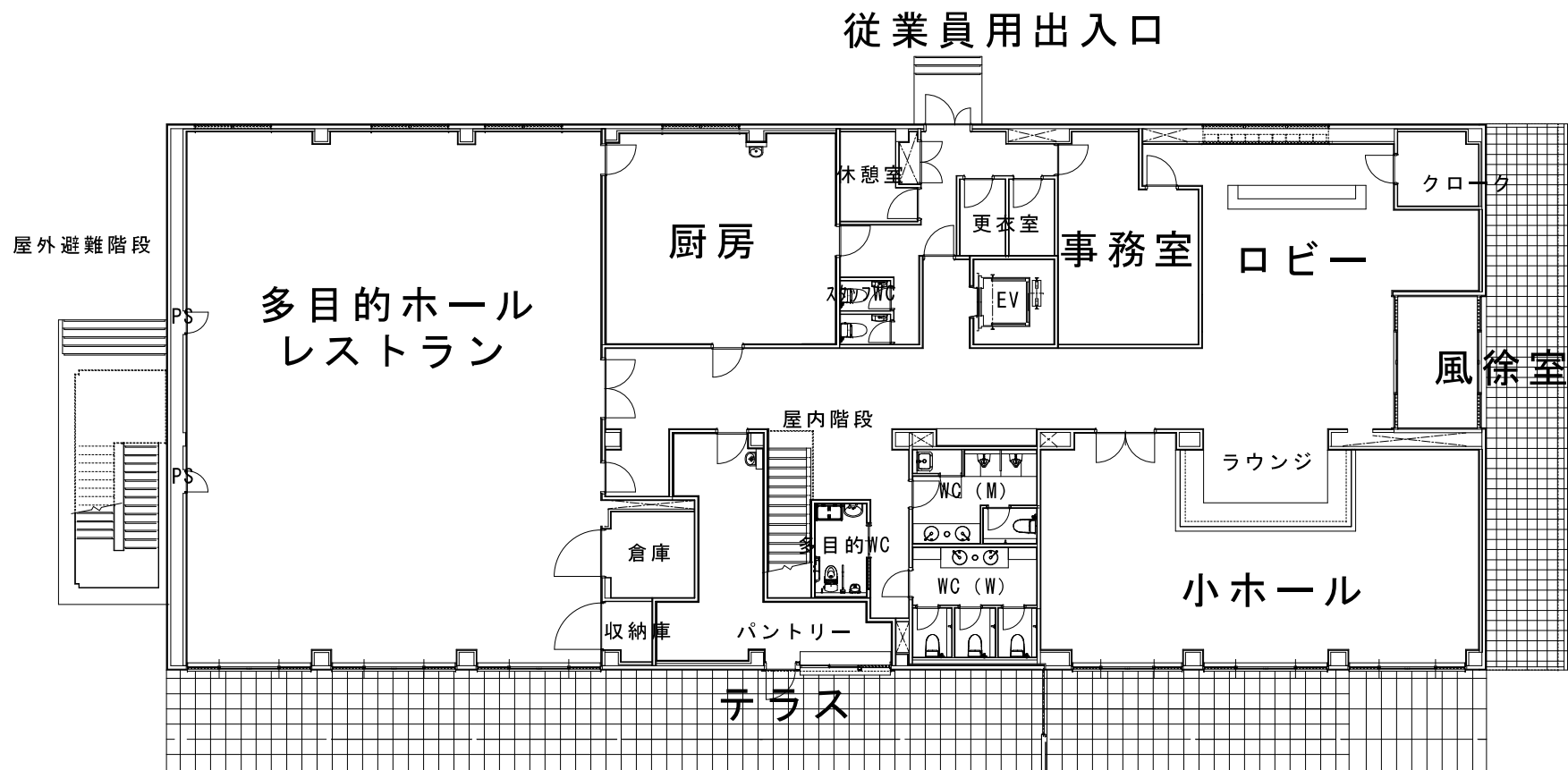
付近見取図





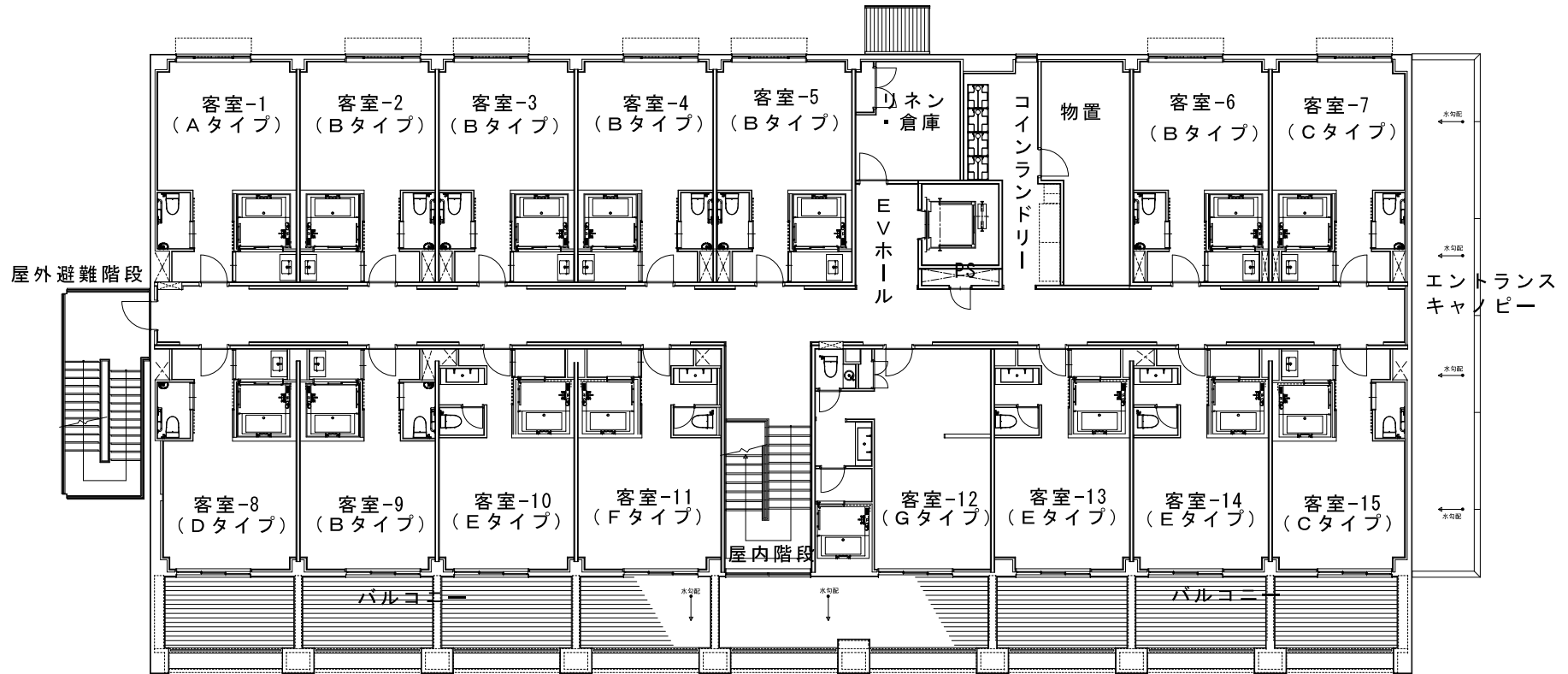
配置図

ホテル棟



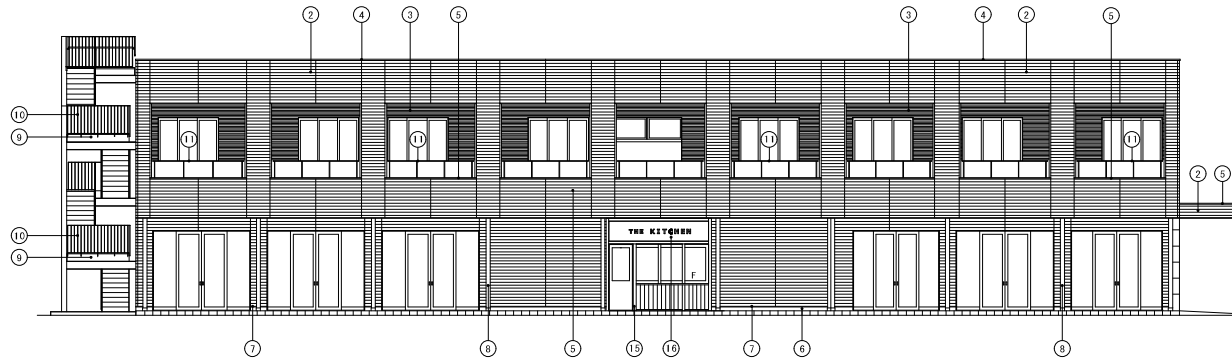
1階平面図

ホテル棟

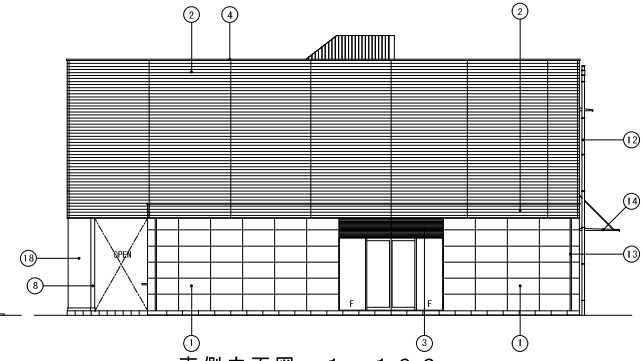


2階平面図

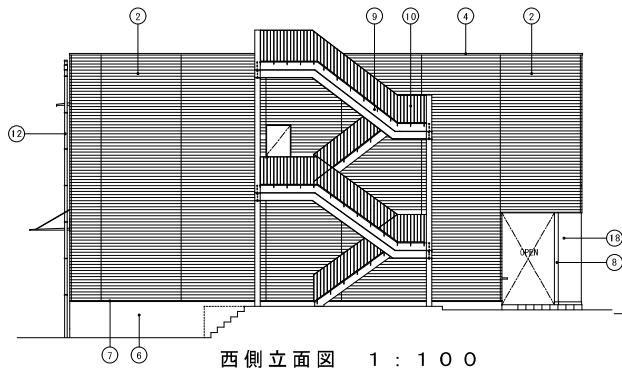
ホテル棟



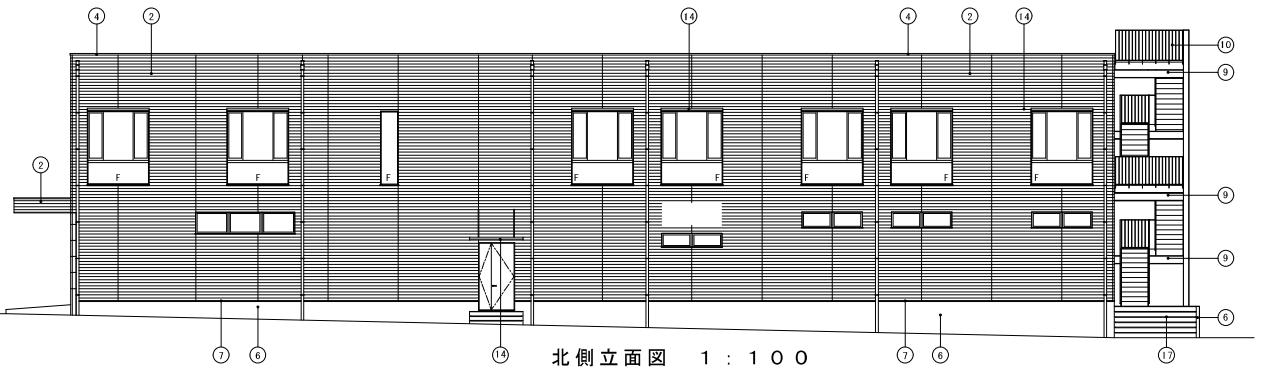
南側立面図 1 : 100



東側立面図 1 : 100



西側立面図 1 : 100

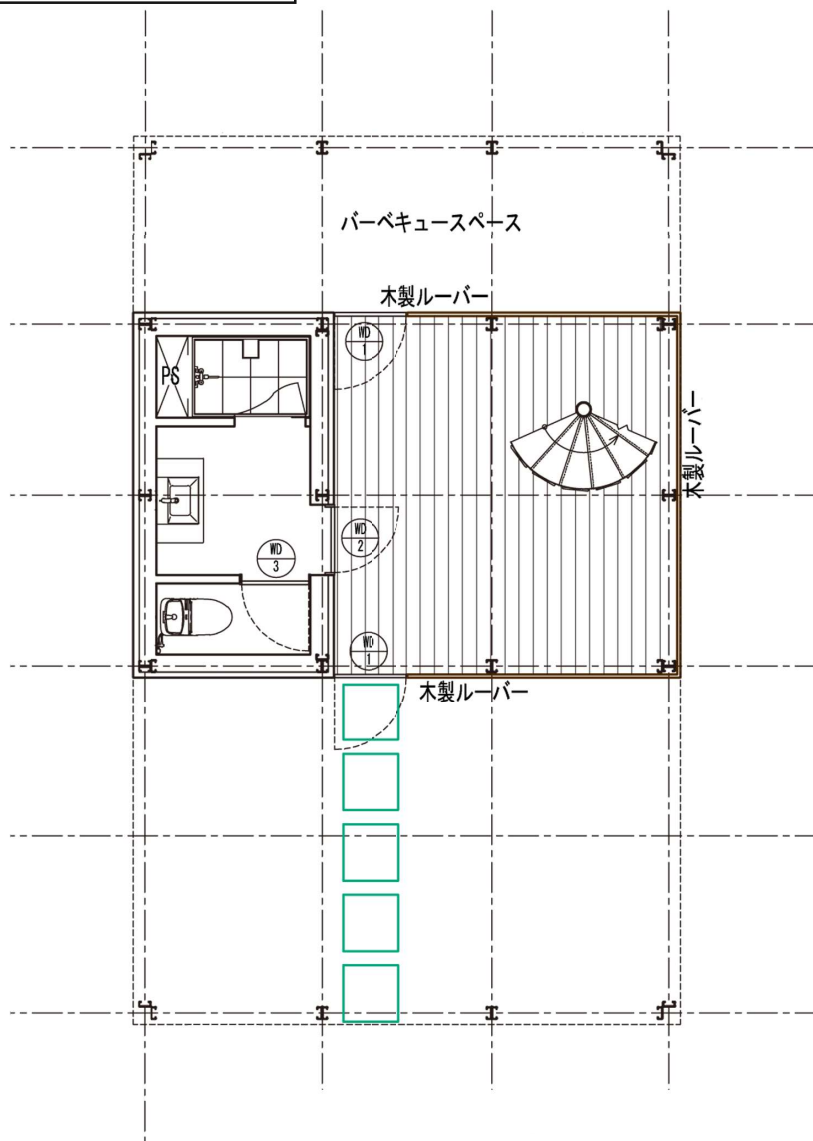


北側立面図 1 : 100

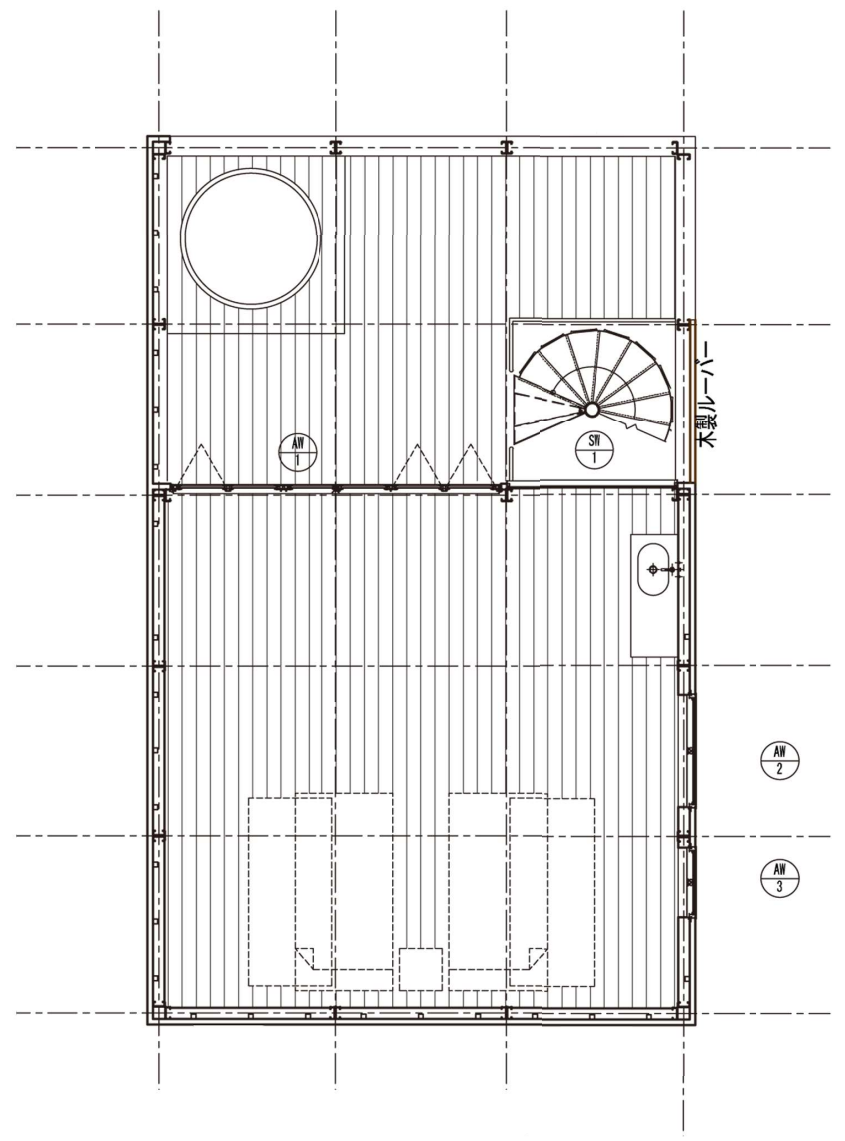
凡例	①	外壁：磁器タイル貼	⑪	手摺（バルコニー）：S t φ30、支柱S t φ20 ウレタン塗装
	②	外壁：防火サイディング t16	⑫	壁種（本体）：カラー硬質塩ビパイプ100φ 塗装品
	③	外壁：防火サイディング t16	⑬	壁種（エントランス）：SUS製50φ
	④	笠木：ガルバリウム鋼板 t0.6	⑭	アルミ製庇（D=1500W=2,000）
	⑤	笠木（キャノピー、バルコニー）：ガルバリウム鋼板 t0.6	⑮	木製化粧フレーム（セラランガンパツ t30パトン塗装）
	⑥	外壁巾木：コンクリート打放し補修+アクリル系吹付タイルトップコート仕上	⑯	サイン下地：SUS t1.0 鏡面仕上
	⑦	水切り金物（外壁巾木用）：ガルバリウム鋼板	⑰	段鼻：ノンスリップタイル
	⑧	化粧柱：錆止め塗装の上 F E 塗装	⑱	袖壁：S t PL t1.6加工外部用ダイノックシート貼
	⑨	階段鉄骨部：熔融亜鉛メッキ処理の上 F E 塗装		
	⑩	手摺（階段）：熔融亜鉛メッキ処理の上 F E 塗装		

立面図

コテージ

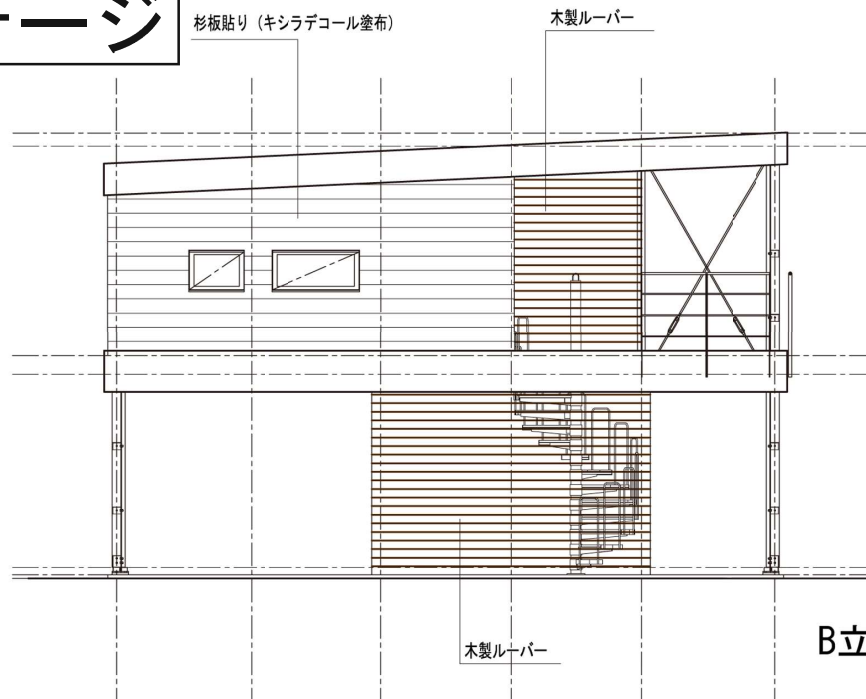


1 階平面図

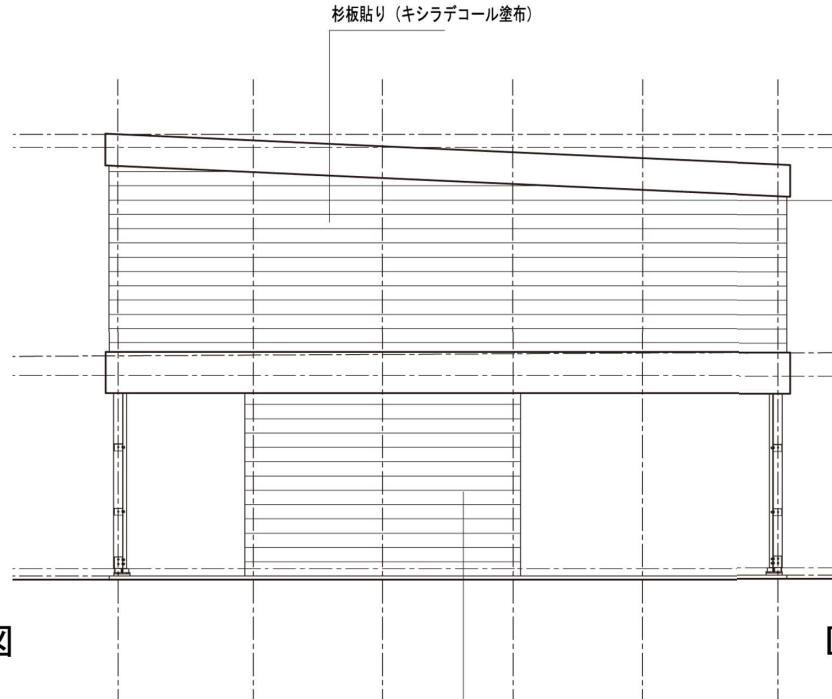


2 階平面図

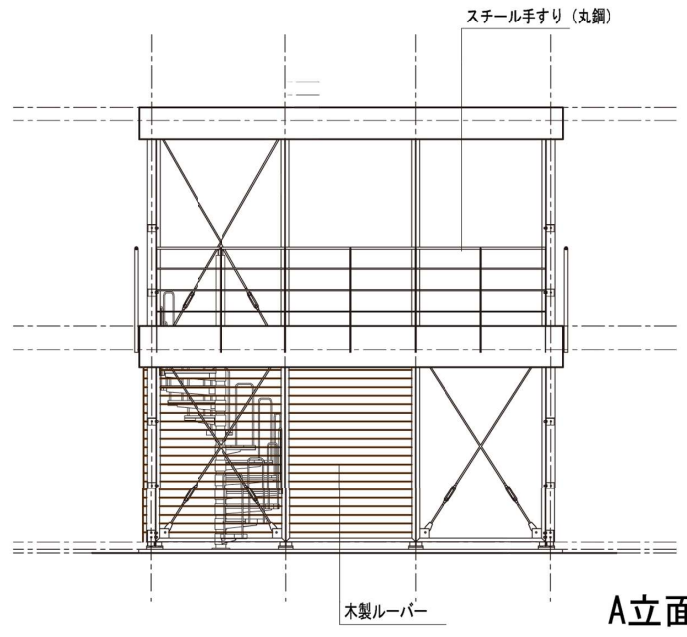
コテージ



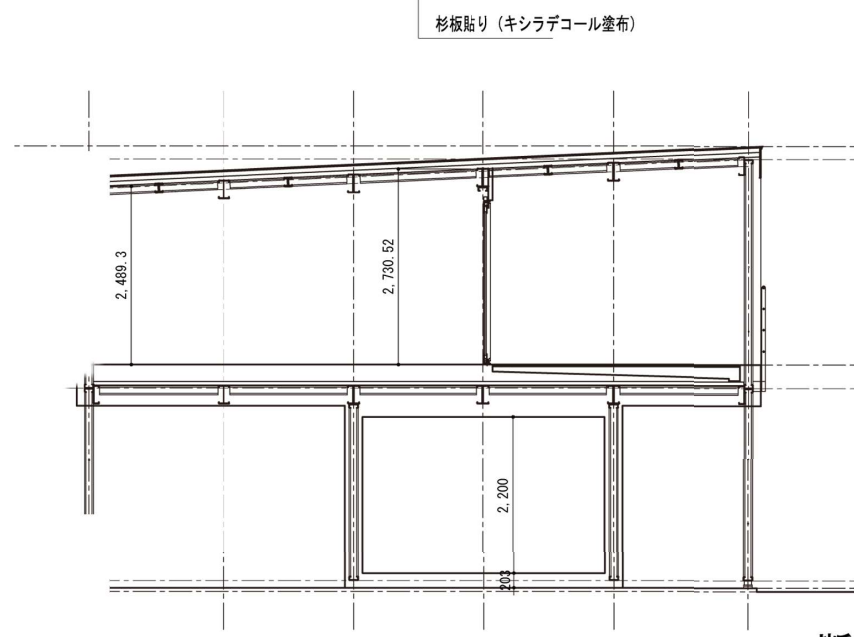
B立面図



D立面図



A立面図



断面図