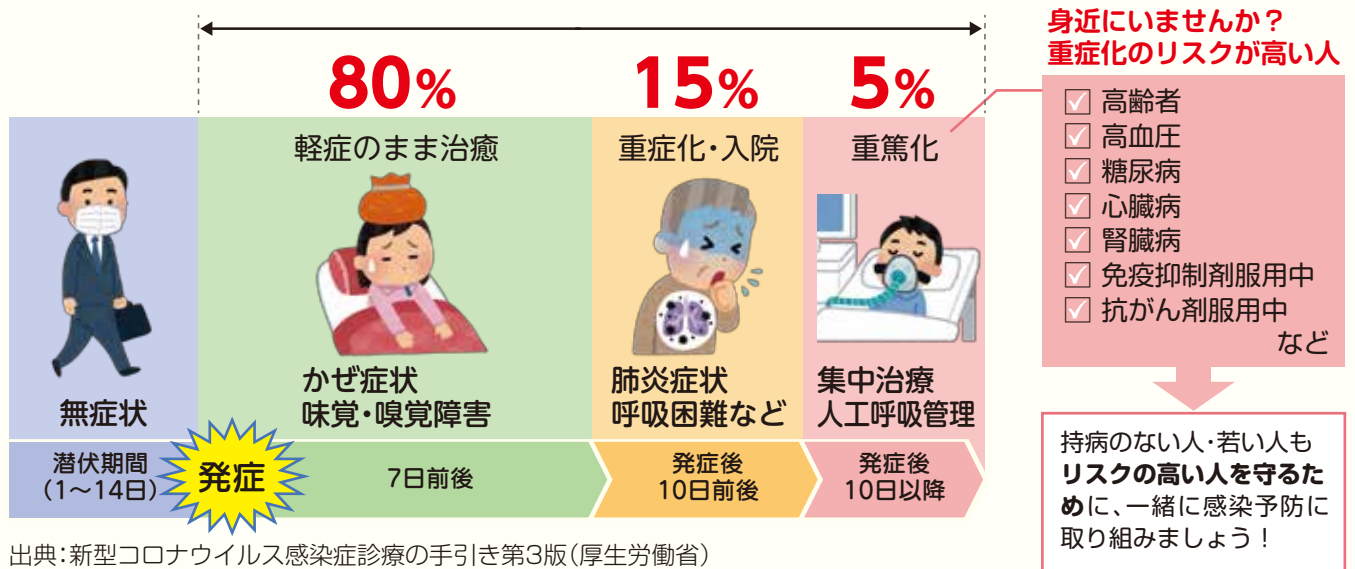


# 新型コロナウイルスとは

## ① 発症しても80%の人が軽症



## ② 新型コロナウイルス感染症と これまでのかぜやインフルエンザとの症状の違い

	特徴	発熱	咳	咽頭痛	息切れ	だるさ	関節痛	頭痛	鼻水	下痢	くしゃみ
新型コロナ ウイルス感染症	軽症～重症まで 幅広い 季節性は不明	平熱～ 高熱	◎	○	○	○	○	○	△	△	×
かぜ	徐々に発症 (だらだら続く) 年中みられる	平熱～ 微熱	◎	◎	×	○	×	◎	◎	×	◎
インフル エンザ	突然発症 冬に多く数日で 軽快	高熱	◎	◎	×	◎	◎	◎	○	○	×

出典:オーストラリア政府啓発資料より

◎:頻度高い ○:よくある △:ときどきある ×:まれ

## ③ 感染経路は主に2種類

### 飛沫感染

ウイルスを含んだ飛沫(つば・しぶき)を、口や鼻などから吸い込んで感染します。

#### リスクの高い場面

咳・くしゃみ    マスクなしでの会話    食事中



#### 対処法

マスクをする    マスクをしていないときは…  
会話をしない    間隔をあげる



### 接触感染

物についたウイルスが手に付着し、手から口や鼻などを介して感染します。

#### リスクの高い場面

不特定多数の人が触る場所

ドアノブ    手すり    エレベーターのボタン



#### 対処法

手を洗う    顔周りを触らない    消毒する

