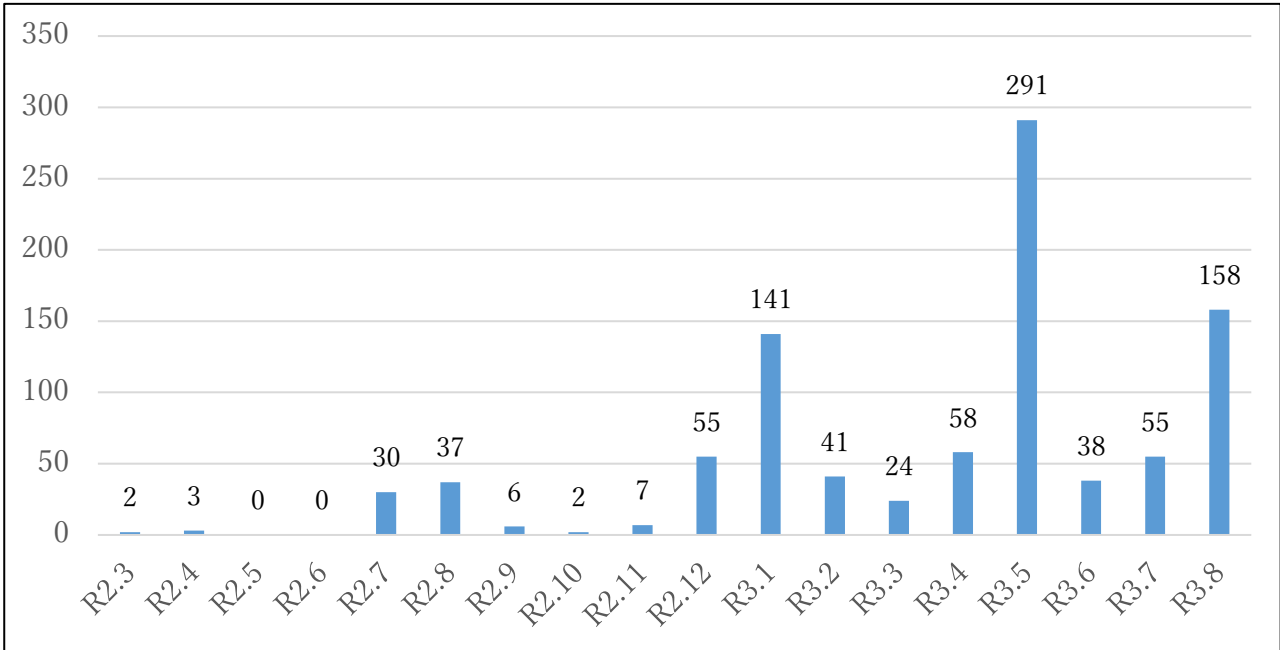


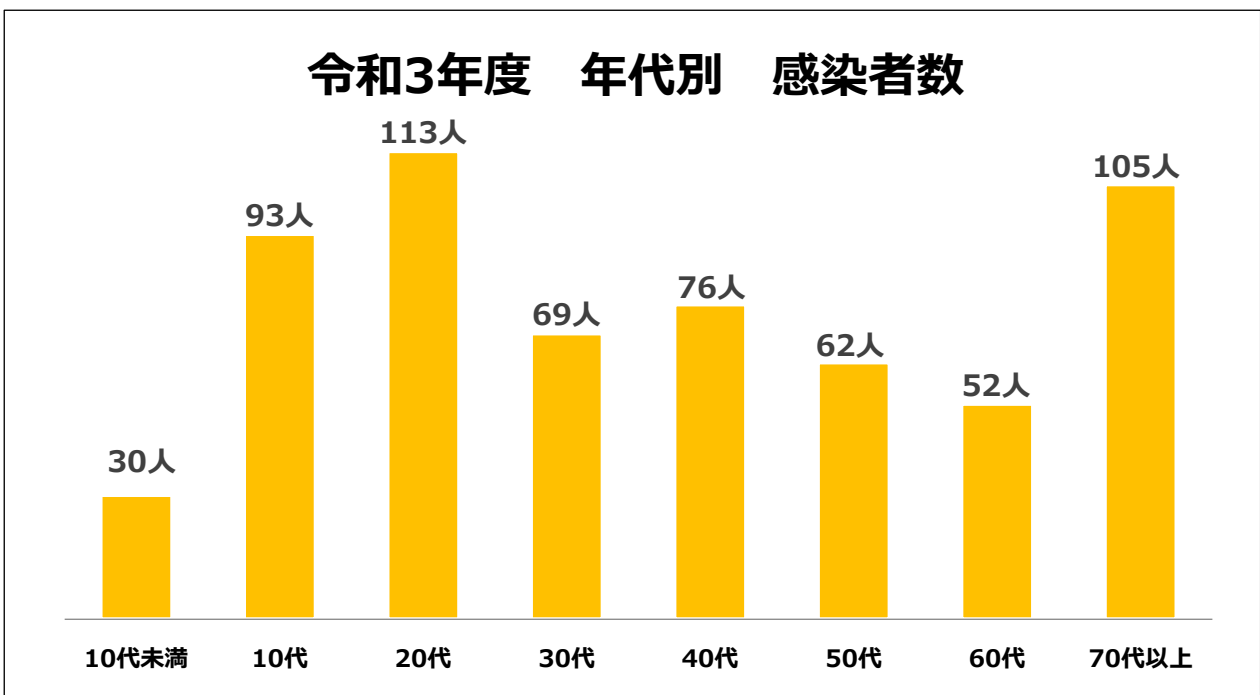
## 市内の感染状況について

1 感染者数：949 例（945 人）【再陽性 4 名：重複報告による欠番 1 名】※8 月 16 日現在  
※市 177 例目については市 175 例目と同一人物であったため欠番となります。

2 月別の感染状況：



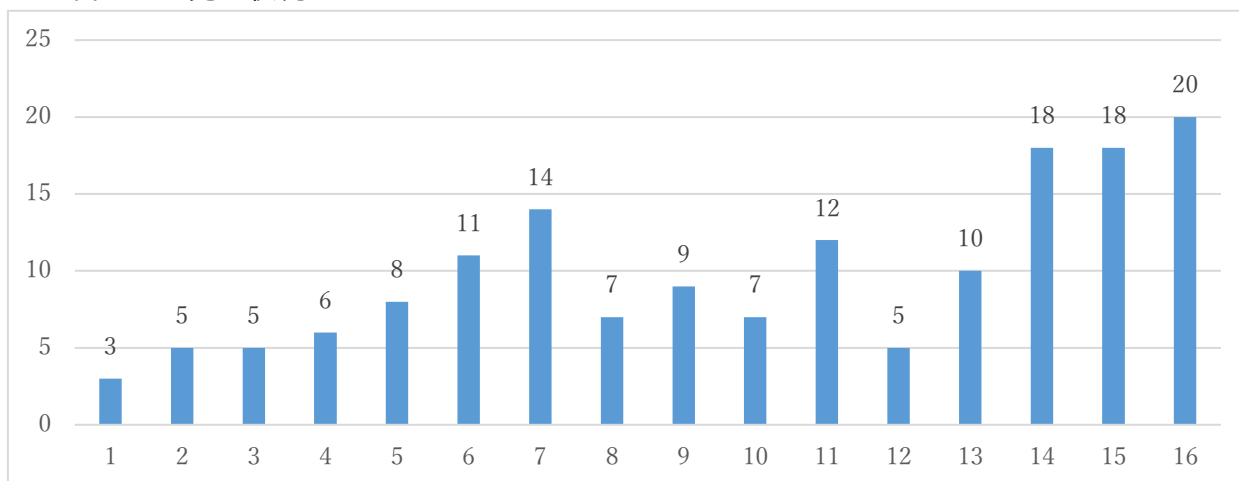
3 年代別の感染状況：令和 3 年度計：600 名（令和 3 年 8 月 16 日現在）



参考：令和 2 年度計：348 名（4 月～3 月）※令和 2 年 3 月発生 2 名含む

4 8月の感染者数：158例（8月16日時点）

● 日ごとの発生状況



※7月の感染者：55例

5 直近1週間の市内新規陽性患者数

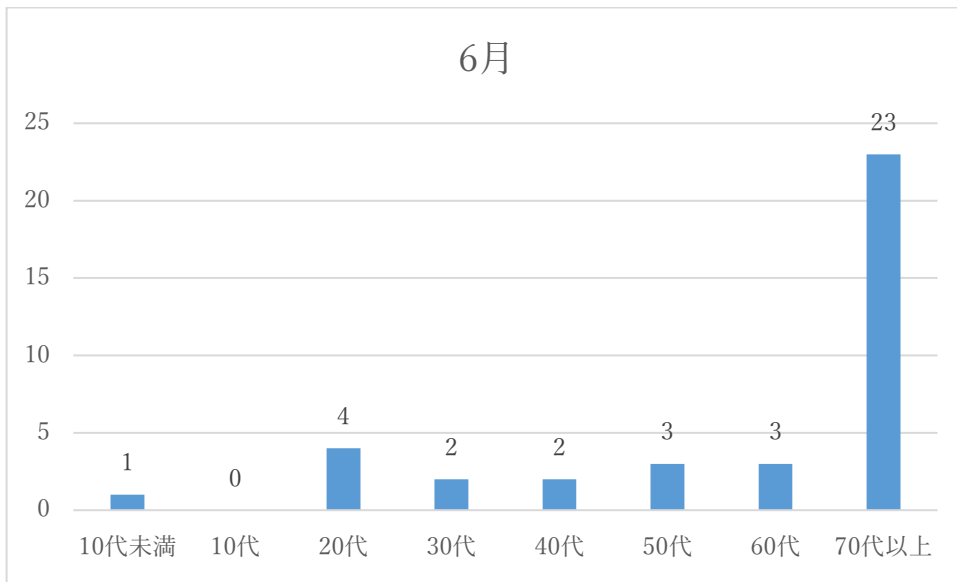
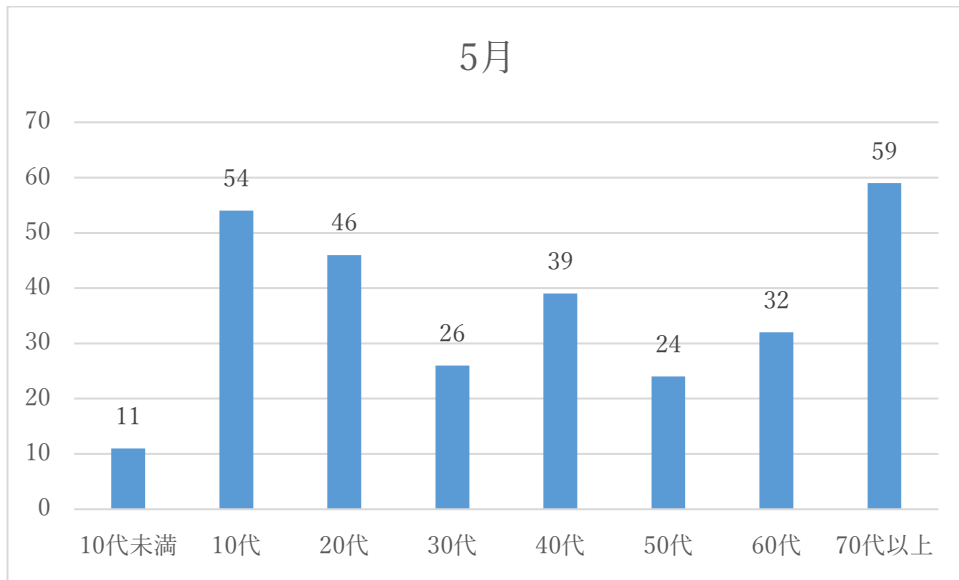
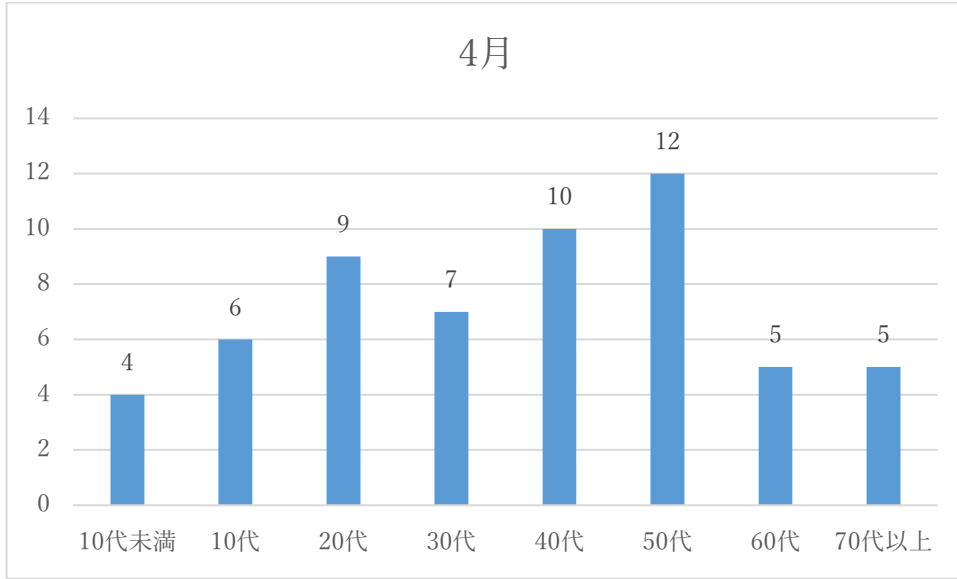
8月10日	8月11日	8月12日	8月13日	8月14日	8月15日	8月16日
7人	12人	5人	10人	18人	18人	20人

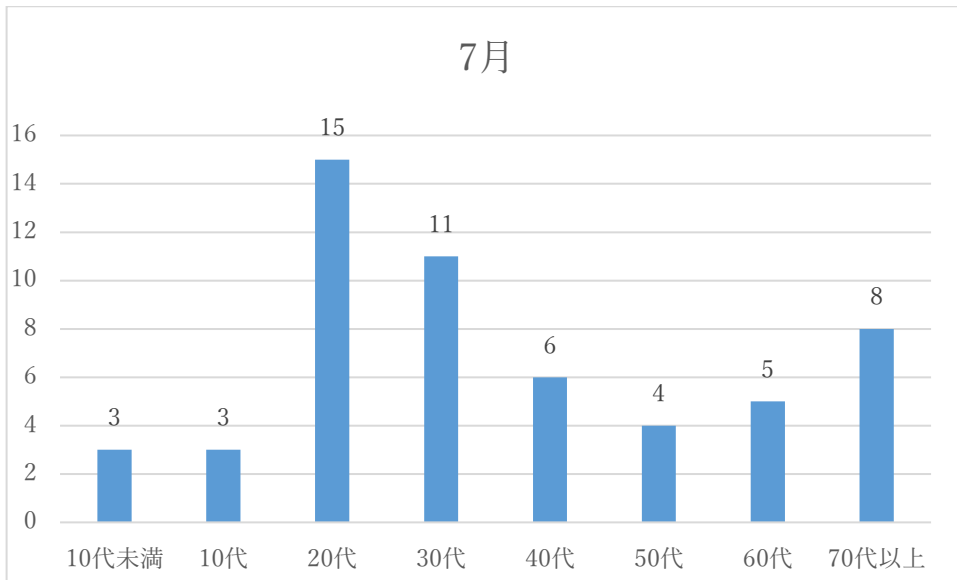
※直近1週間の合計：90人

6 直近1週間の市内新規陽性患者数の感染経路について

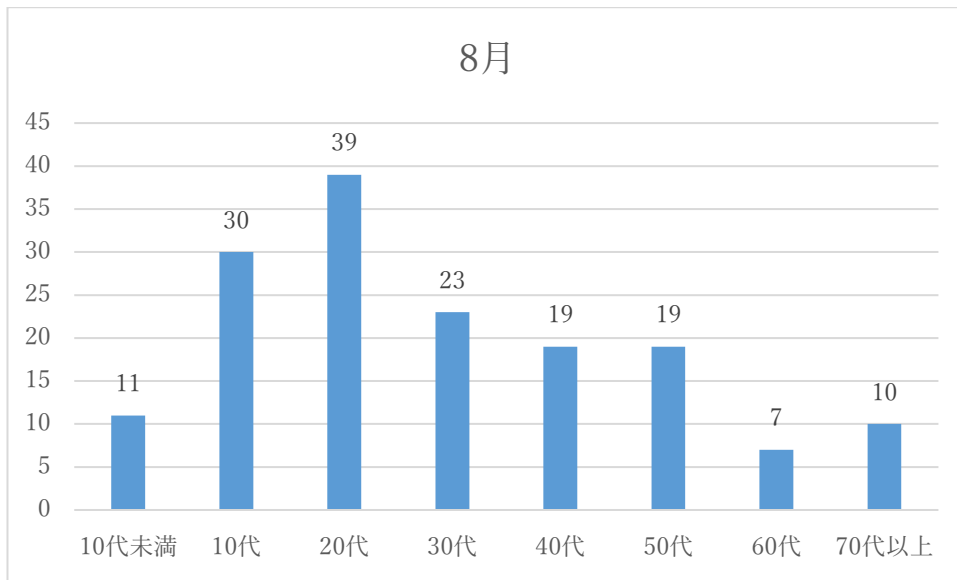
感染経路判明	感染経路不明
62.2%	37.8%

令和3年度月別年代別感染状況





55名



158名

※8月16日までの感染報告