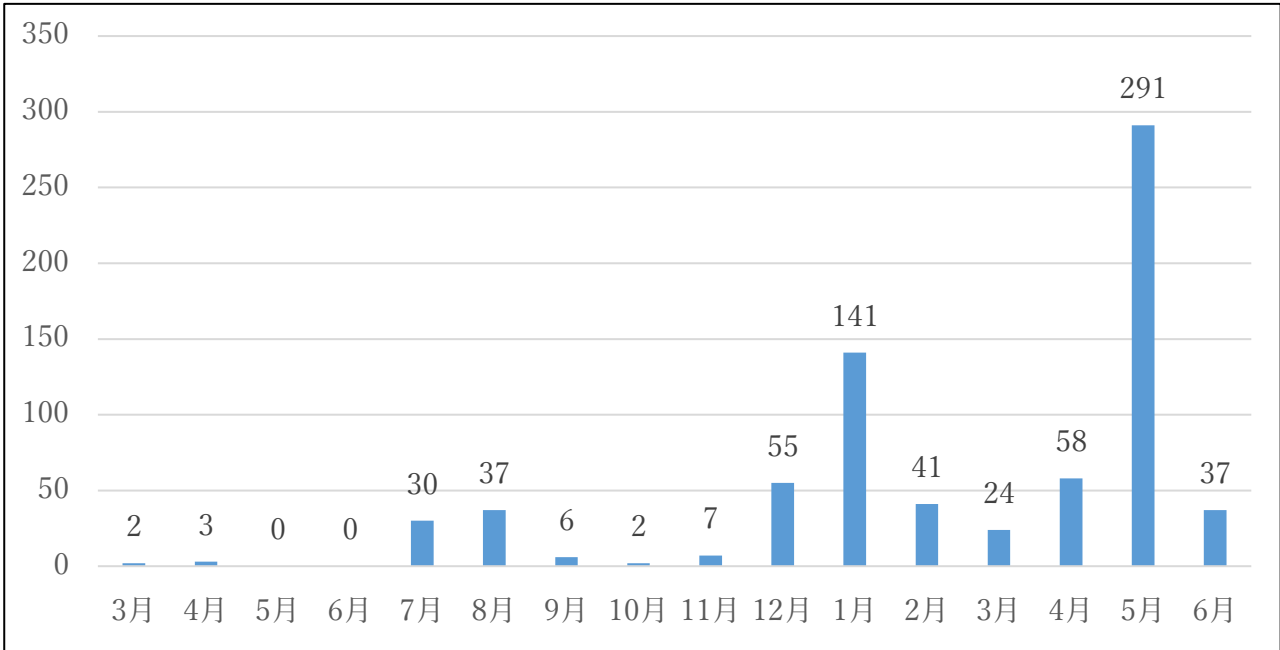


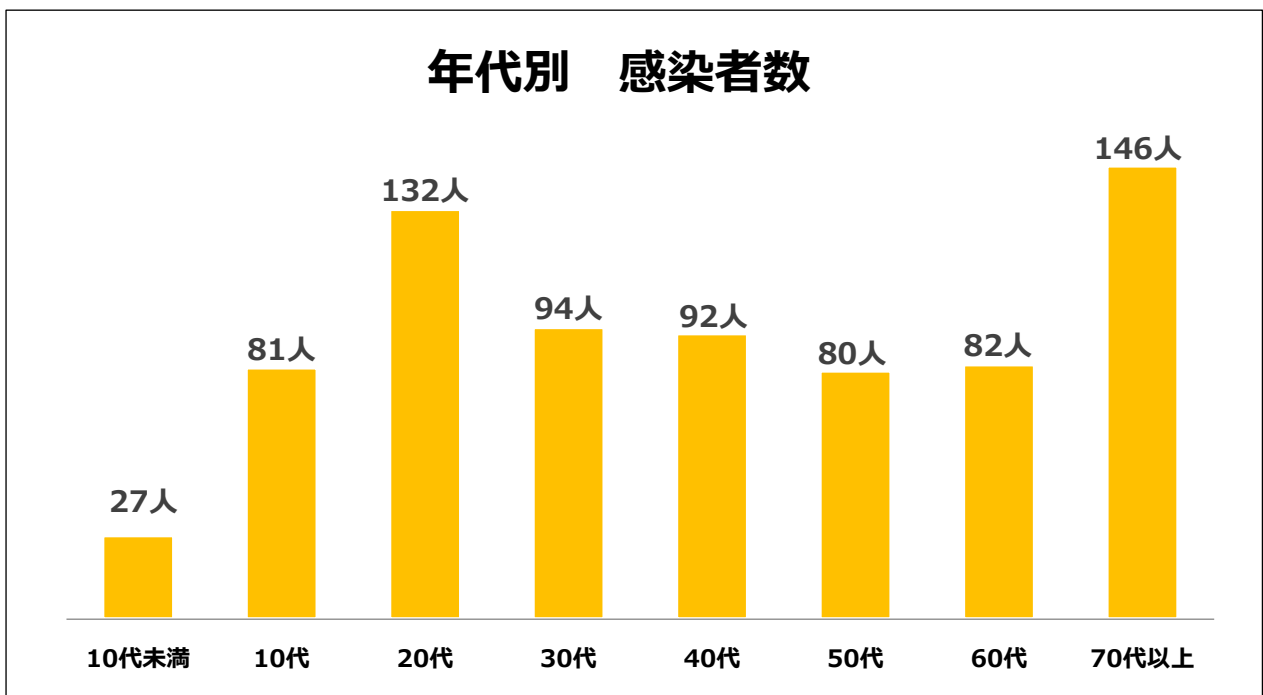
## 市内の感染状況について

1 感染者数：734 例（731 人）【再陽性 2 名：重複報告による欠番 1 名】※6 月 16 日現在  
※市 177 例目については市 175 例目と同一人物であったため欠番となります。

2 月別の感染状況：

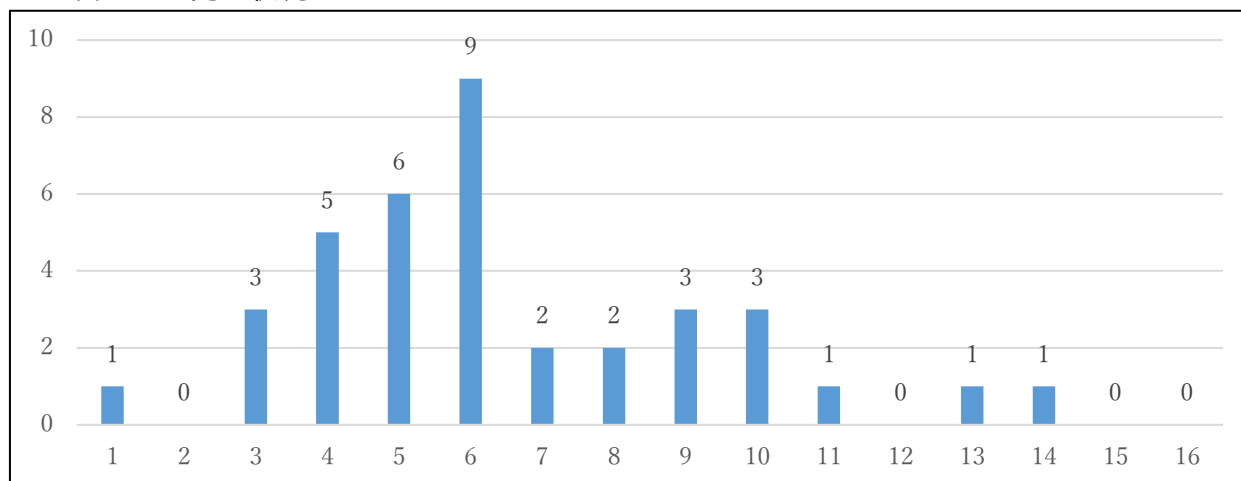


3 年代別の感染状況：



#### 4 6月の感染者数

##### ● 日ごとの発生状況



※5月の感染者：291例

#### 5 直近1週間の市内新規陽性患者数

6月10日	6月11日	6月12日	6月13日	6月14日	6月15日	6月16日
3人	1人	0人	1人	1人	0人	0人

※直近1週間の合計：6人

#### 6 直近1週間の市内新規陽性患者数の感染経路について

感染経路判明	感染経路不明
83.3%	16.7%