

## 新型コロナウイルス感染症 国内等発生状況

### 1 国内の発生状況（厚労省ホームページ参照）

区分	3月1日から3月7日	3月8日から3月14日	前週との比較
陽性者数	7,237 人	7,921 人	684 人増
死亡者数	320 人	291 人	-29 人増
重症者数	380 人	327 人	-53 人増

※重症者数に関しては3月7日及び3月14日時点の入院患者における重症者数

### 2 福岡県内の発生状況（福岡県ホームページ参照）

区分	3月1日から3月7日	3月8日から3月14日	前週との比較
陽性者数	182 人	235 人	53 人増
死亡者数	12 人	7 人	-5 人増
重症者数	16 人	15 人	-1 人増

※重症者数に関しては3月7日及び3月14日時点の入院患者における重症者数

### 3 地方別のインフルエンザ新規感染者発生情報（本年発表最新週と前年同週との比較）

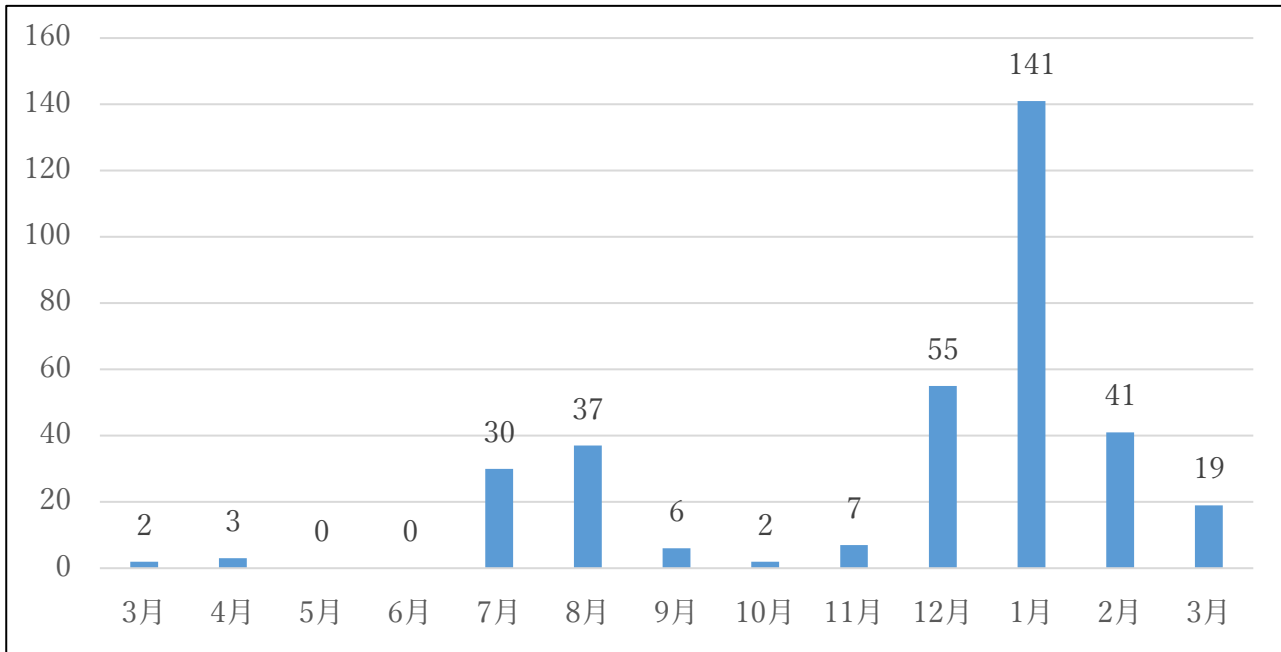
区分	2020年9週	2021年9週	前年との比較
北海道・東北地方	4,439 人	4 人	-4,435 人増
関東地方	5,694 人	5 人	-5,689 人増
中部地方	3,811 人	2 人	-3,809 人増
関西地方	6,348 人	10 人	-6,338 人増
中国地方	1,294 人	2 人	-1,292 人増
四国地方	583 人	1 人	-582 人増
九州・沖縄地方	1,436 人	2 人	-1,434 人増
計	23,605 人	26 人	-23,579 人増

※2020年9週とは2/24～3/1、2021年9週とは3/1～3/7

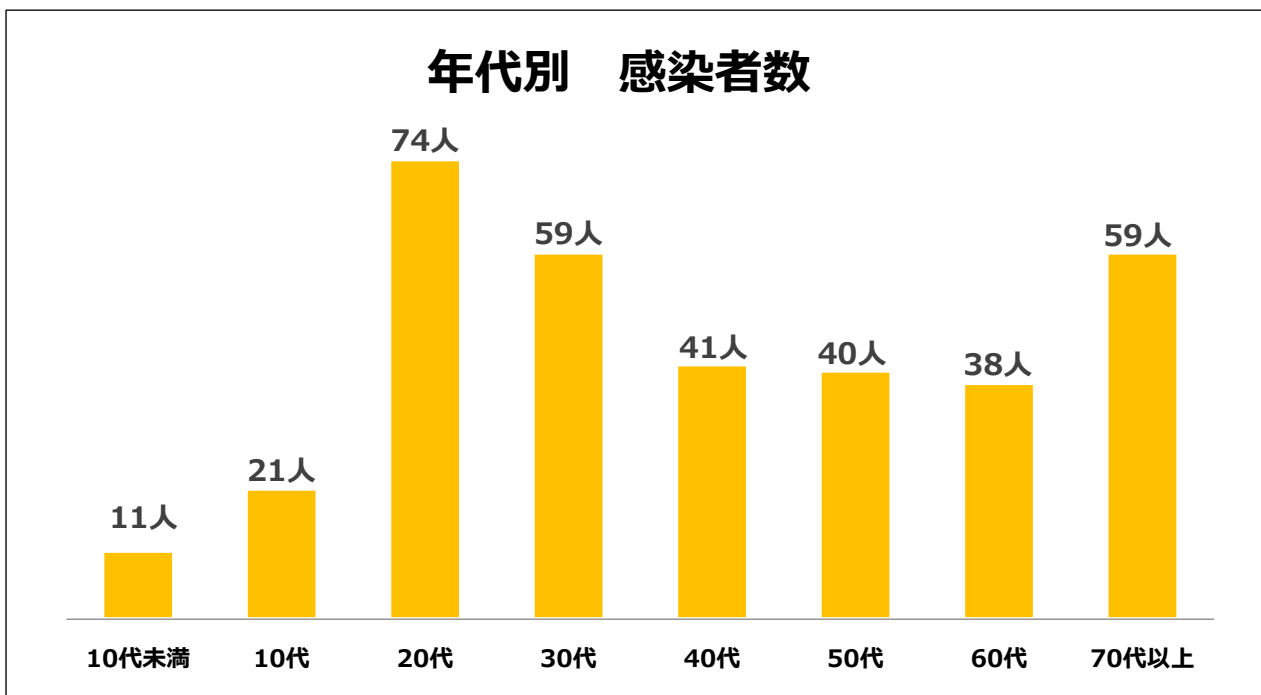
## 市内の感染状況について

- 1 感染者数：344 例（341 人）【再陽性 2 名：重複報告による欠番 1 名】※3 月 17 日現在  
※市 177 例目については市 175 例目と同一人物であったため欠番となります。

- 2 月別の感染状況：

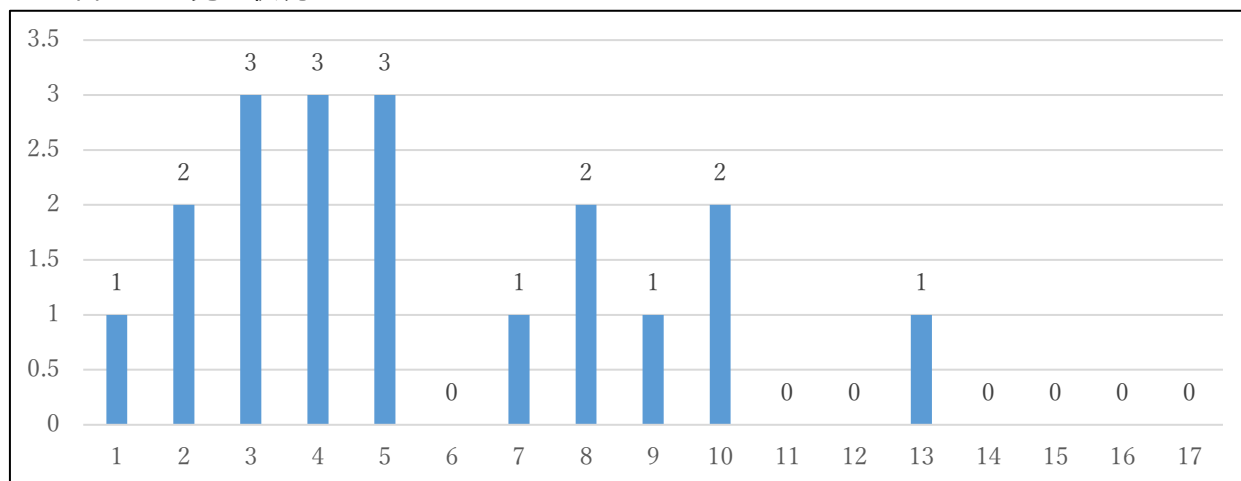


- 3 年代別の感染状況：



#### 4 3月の感染者数

##### ● 日ごとの発生状況



※2月の感染者：41例

#### 5 直近1週間の市内新規陽性患者数

3月11日	3月12日	3月13日	3月14日	3月15日	3月16日	3月17日
0人	0人	1人	0人	0人	0人	0人

※直近1週間の合計：1人

#### 6 直近1週間の市内新規陽性患者数の感染経路について

感染経路判明	感染経路不明
100%	0%