

新型コロナウイルス感染症 国内等発生状況

1 国内の発生状況（厚労省ホームページ参照）

区分	2月8日から2月14日	2月15日から2月21日	前週との比較
陽性者数	10,375 人	8,793 人	-1,582 人増
死亡者数	476 人	459 人	-17 人増
重症者数	658 人	510 人	-148 人増

※重症者数に関しては2月14日及び2月21日時点の入院患者における重症者数

2 福岡県内の発生状況（福岡県ホームページ参照）

区分	2月8日から2月14日	2月15日から2月21日	前週との比較
陽性者数	435 人	377 人	-58 人増
死亡者数	17 人	28 人	11 人増
重症者数	33 人	25 人	-8 人増

※重症者数に関しては2月14日及び2月21日時点の入院患者における重症者数

3 地方別のインフルエンザ新規感染者発生情報（本年発表最新週と前年同週との比較）

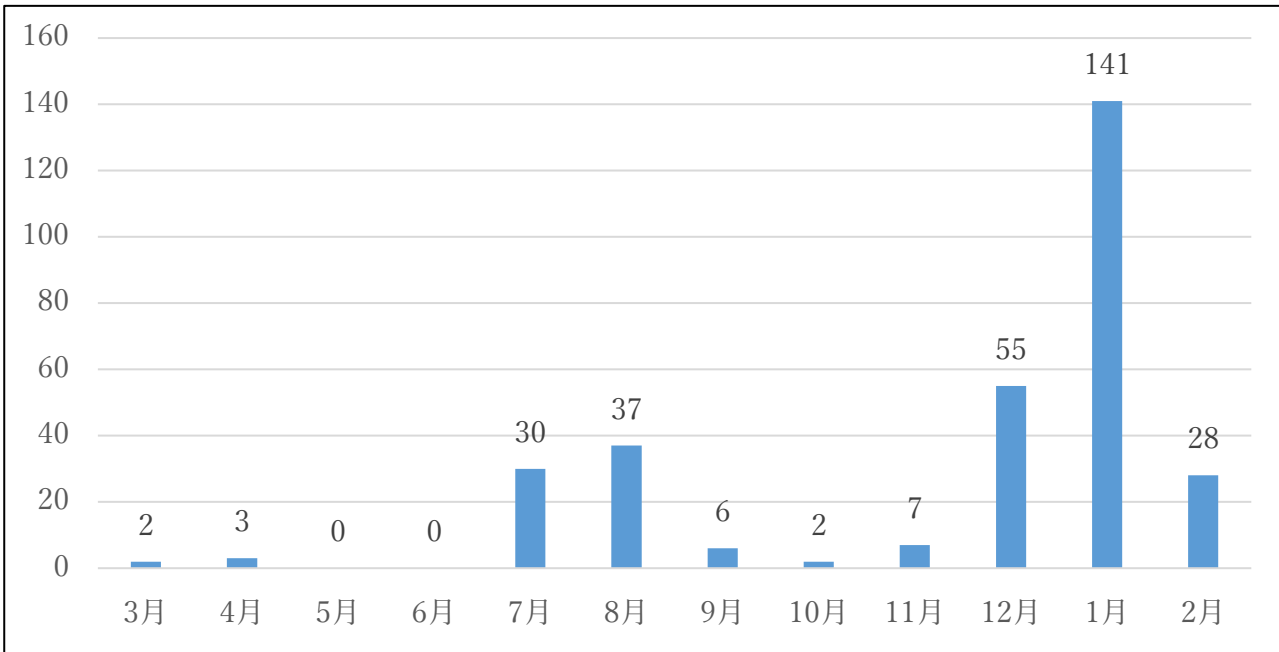
区分	2020年6週	2021年6週	前年との比較
北海道・東北地方	5,995 人	23 人	-5,972 人増
関東地方	12,161 人	8 人	-12,153 人増
中部地方	7,489 人	4 人	-7,485 人増
関西地方	8,695 人	16 人	-8,679 人増
中国地方	2,585 人	2 人	-2,583 人増
四国地方	1,761 人	2 人	-1,759 人増
九州・沖縄地方	6,051 人	1 人	-6,050 人増
計	44,737 人	56 人	-44,681 人増

※2020年6週とは2/3～2/9、2021年6週とは2/8～2/14

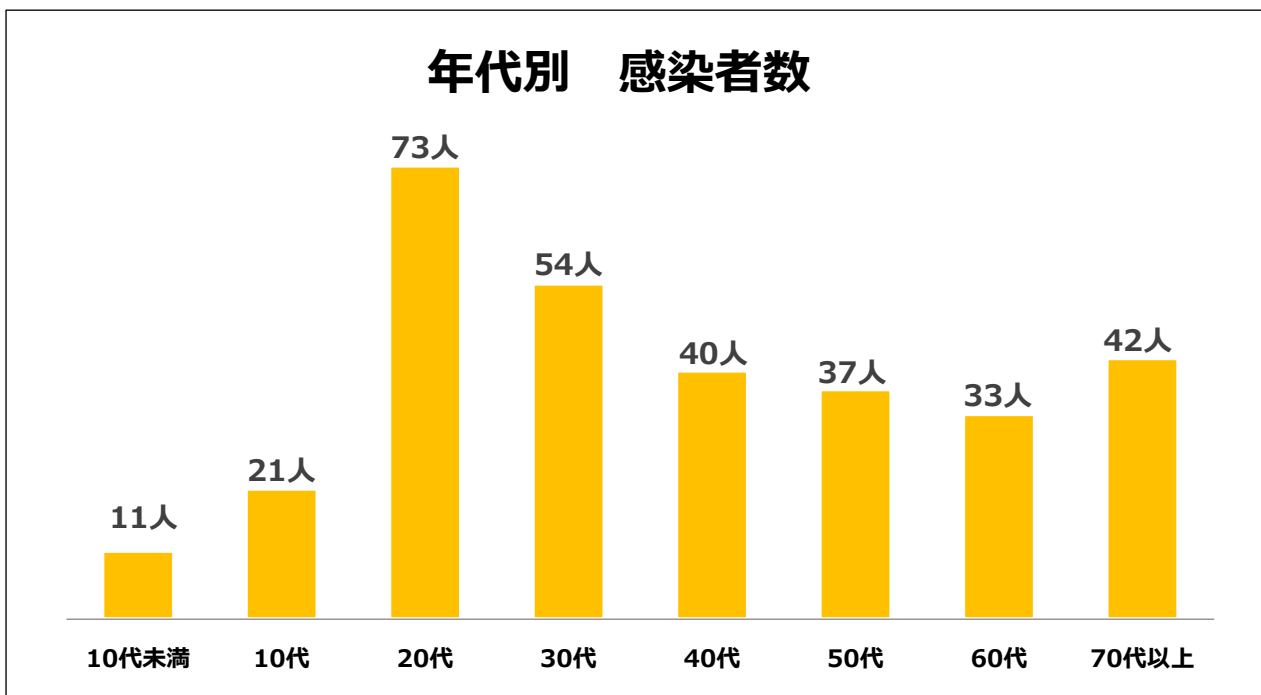
市内の感染状況について

- 1 感染者数：312 例（309 人）【再陽性 2 名：重複報告による欠番 1 名】※2 月 23 日現在
※市 177 例目については市 175 例目と同一人物と報告を受けましたので欠番となります。

- 2 月別の感染状況：

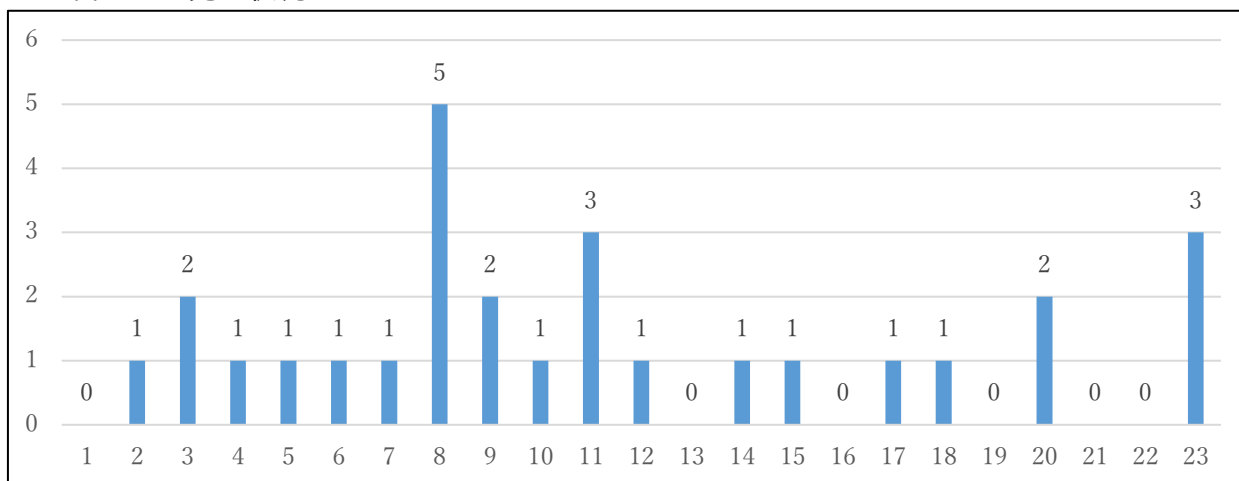


- 3 年代別の感染状況：



4 2月の感染者数

● 日ごとの発生状況



※1月の感染者：141例

5 直近1週間の市内新規陽性患者数

2月17日	2月18日	2月19日	2月20日	2月21日	2月22日	2月23日
1人	1人	0人	2人	0人	0人	3人

※直近1週間の合計：7人

6 直近1週間の市内新規陽性患者数の感染経路について

感染経路判明	感染経路不明
71.4%	28.6%