

新型コロナウイルス感染症 国内等発生状況

1 国内の発生状況（累計）

| 区分 | 12月22日現在 | 11月19日現在 | 前回との比較 |
|-------|-------------|-------------|--------------|
| 検査実施数 | 4,439,273 人 | 3,142,664 人 | 1,296,609 人増 |
| 陽性者数 | 200,658 人 | 122,966 人 | 77,692 人増 |
| 死亡者数 | 2,944 人 | 1,922 人 | 1,022 人増 |

2 福岡県内の発生状況（累計）

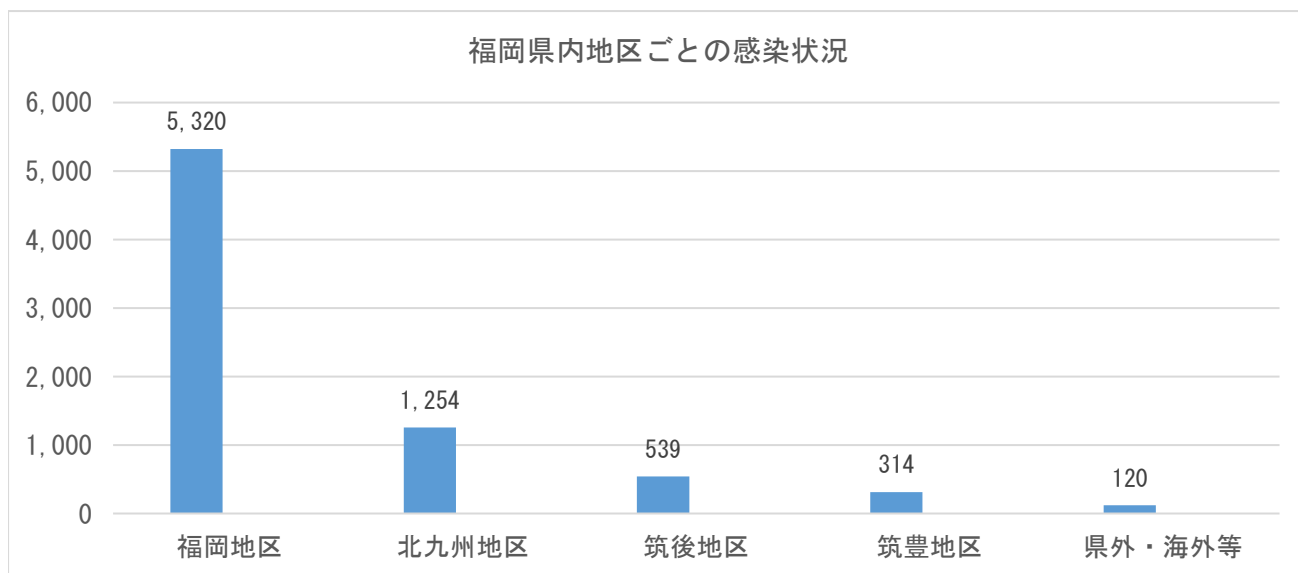
| 区分 | 12月22日現在 | 11月19日現在 | 前回との比較 |
|-------|-----------|-----------|-----------|
| 相談件数* | 320,754 人 | 320,754 人 | 0 人増 |
| 検査実施数 | 243,185 人 | 185,859 人 | 57,326 人増 |
| 陽性者数 | 7,547 人 | 5,442 人 | 2,105 人増 |
| 死亡者数 | 115 人 | 106 人 | 9 人増 |

※相談件数・・・12/22及び11/19日欄の公表データについては更新なしのため同一（11/9時点のもの）

3 地区別の発生状況（累計）

| 区分 | 12月22日現在 | 11月19日現在 | 前回との比較 |
|--------|----------|----------|----------|
| 福岡地区 | 5,320 人 | 3,923 人 | 1,397 人増 |
| 北九州地区 | 1,254 人 | 811 人 | 443 人増 |
| 筑後地区 | 539 人 | 404 人 | 135 人増 |
| 筑豊地区 | 314 人 | 234 人 | 80 人増 |
| 県外・海外等 | 120 人 | 70 人 | 50 人増 |
| 計 | 7,547 人 | 5,442 人 | 2,105 人増 |

●地区別発生状況のグラフ（12月22日現在）



新型コロナウイルス感染症 国内等発生状況

4 地方別の新型コロナウイルス感染症新規感染者発生情報（直近2週間の発生状況にて比較）

| 区分 | 12月7日～12月13日 | 12月14日～12月20日 | 前週との比較 |
|----------|--------------|---------------|----------|
| 北海道・東北地方 | 1,823 人 | 1,493 人 | -330 人増 |
| 関東地方 | 7,318 人 | 8,699 人 | 1,381 人増 |
| 中部地方 | 2,199 人 | 2,171 人 | -28 人増 |
| 関西地方 | 4,060 人 | 3,798 人 | -262 人増 |
| 中国地方 | 622 人 | 1,069 人 | 447 人増 |
| 四国地方 | 176 人 | 173 人 | -3 人増 |
| 九州・沖縄地方 | 1,310 人 | 1,394 人 | 84 人増 |
| 計 | 17,508 人 | 18,797 人 | 1,289 人増 |

5 地方別のインフルエンザ新規感染者発生情報（直近2週間の発生状況にて比較）

| 区分 | 11月30日～12月6日 | 12月7日～12月13日 | 前週との比較 |
|----------|--------------|--------------|--------|
| 北海道・東北地方 | 3 人 | 6 人 | 3 人増 |
| 関東地方 | 11 人 | 22 人 | 11 人増 |
| 中部地方 | 5 人 | 9 人 | 4 人増 |
| 関西地方 | 32 人 | 12 人 | -20 人増 |
| 中国地方 | 7 人 | 3 人 | -4 人増 |
| 四国地方 | 0 人 | 0 人 | 0 人増 |
| 九州・沖縄地方 | 5 人 | 5 人 | 0 人増 |
| 計 | 63 人 | 57 人 | -6 人増 |

6 地方別のインフルエンザ新規感染者発生情報（本年発表最新週と前年同週との比較）

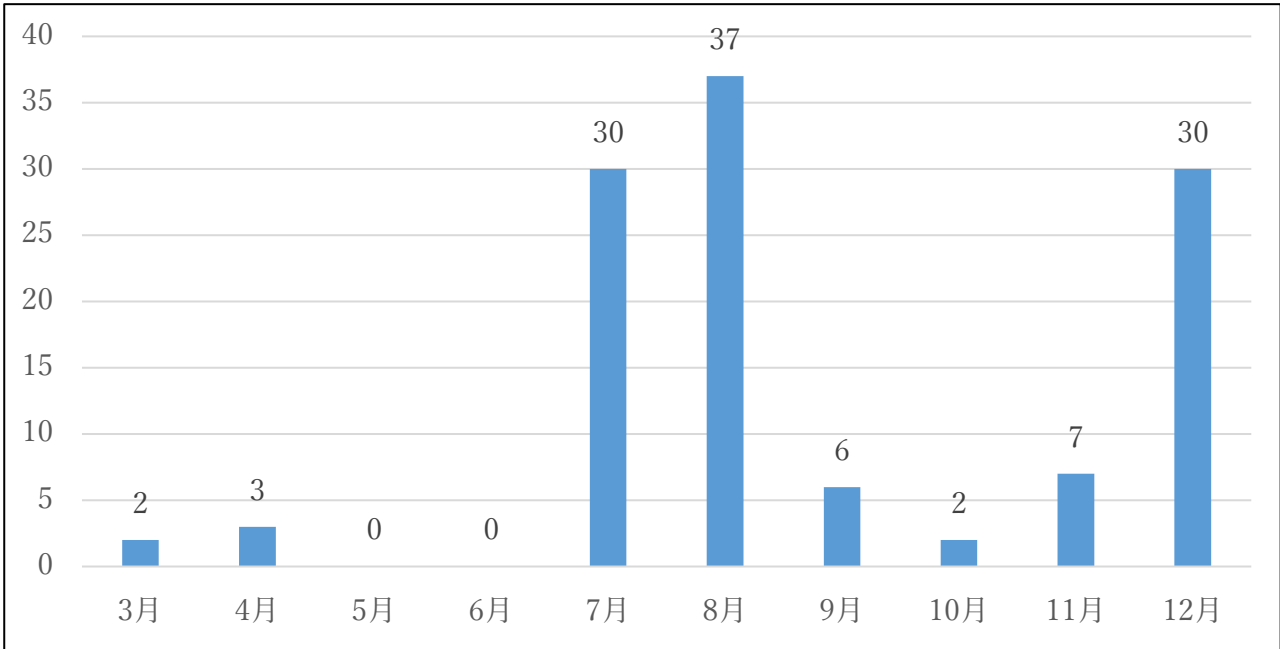
| 区分 | 2019年50週 | 2020年50週 | 前年との比較 |
|----------|----------|----------|------------|
| 北海道・東北地方 | 14,641 人 | 6 人 | -14,635 人増 |
| 関東地方 | 26,193 人 | 22 人 | -26,171 人増 |
| 中部地方 | 11,202 人 | 9 人 | -11,193 人増 |
| 関西地方 | 8,367 人 | 12 人 | -8,355 人増 |
| 中国地方 | 5,867 人 | 3 人 | -5,864 人増 |
| 四国地方 | 1,360 人 | 0 人 | -1,360 人増 |
| 九州・沖縄地方 | 9,795 人 | 5 人 | -9,790 人増 |
| 計 | 77,425 人 | 57 人 | -77,368 人増 |

※2019年50週とは12/9～12/15、2020年50週とは12/7～12/13

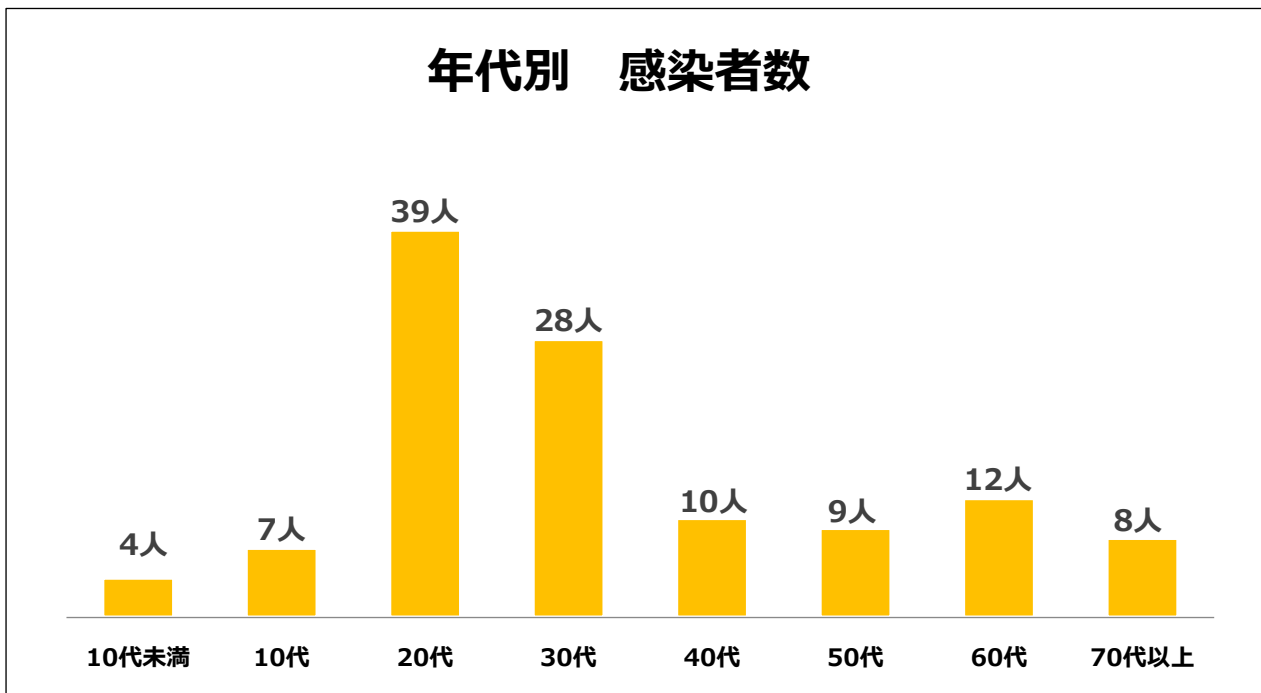
市内の感染状況について

1 感染者数：117例（116人）※12月22日現在

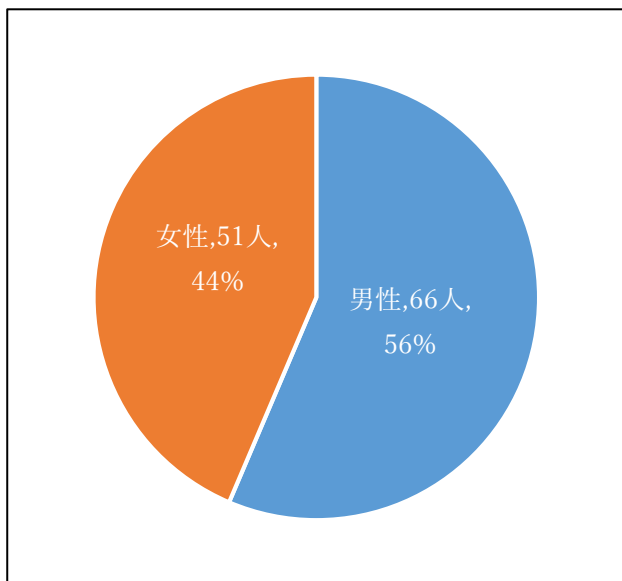
2 月別の感染状況：



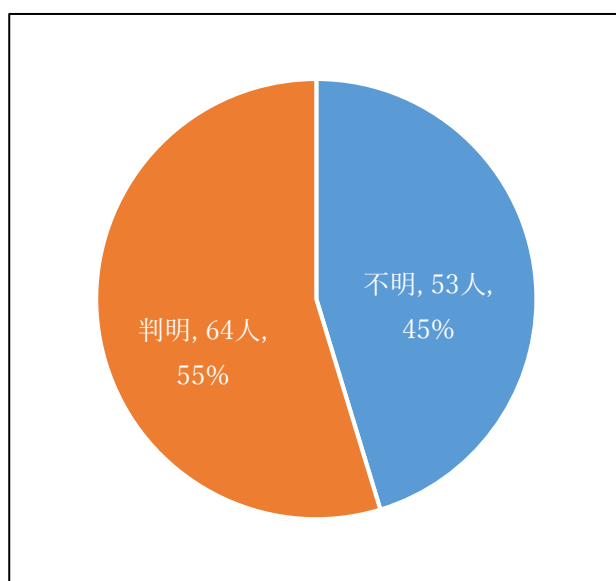
3 年代別の感染状況：



4 性別ごとの感染状況

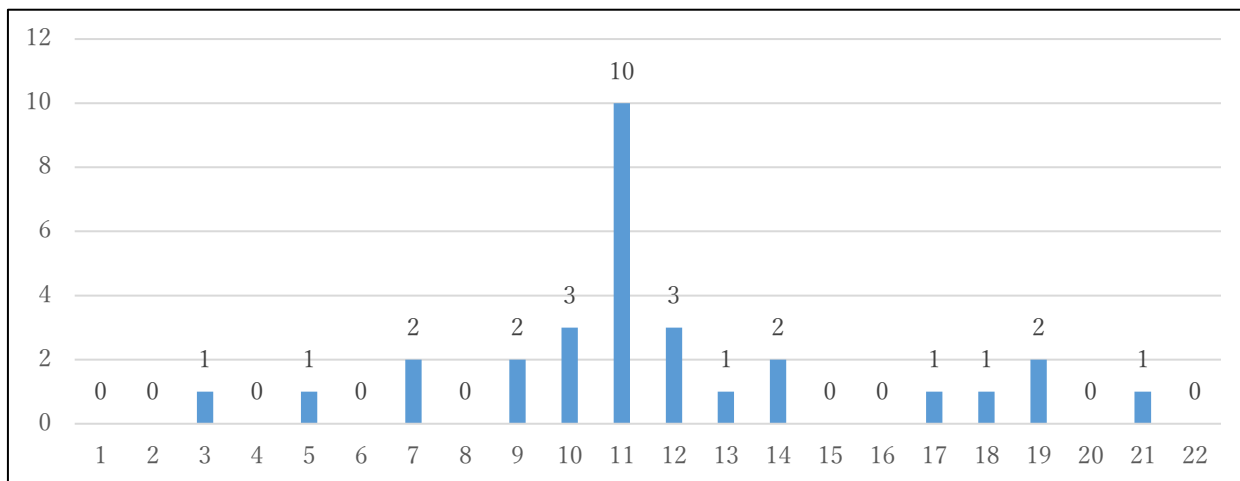


5 感染経路別の感染状況



6 12月の感染者数

● 日ごとの発生状況



● 累計感染者数

