

## 新型コロナウイルス感染症 国内等発生状況

### 1 国内の発生状況（累計）

区分	11月12日現在	10月21日現在	前回との比較
検査実施数	2,959,574 人	2,482,485 人	477,089 人増
陽性者数	111,711 人	93,933 人	17,778 人増
死亡者数	1,851 人	1,679 人	172 人増

### 2 福岡県内の発生状況（累計）

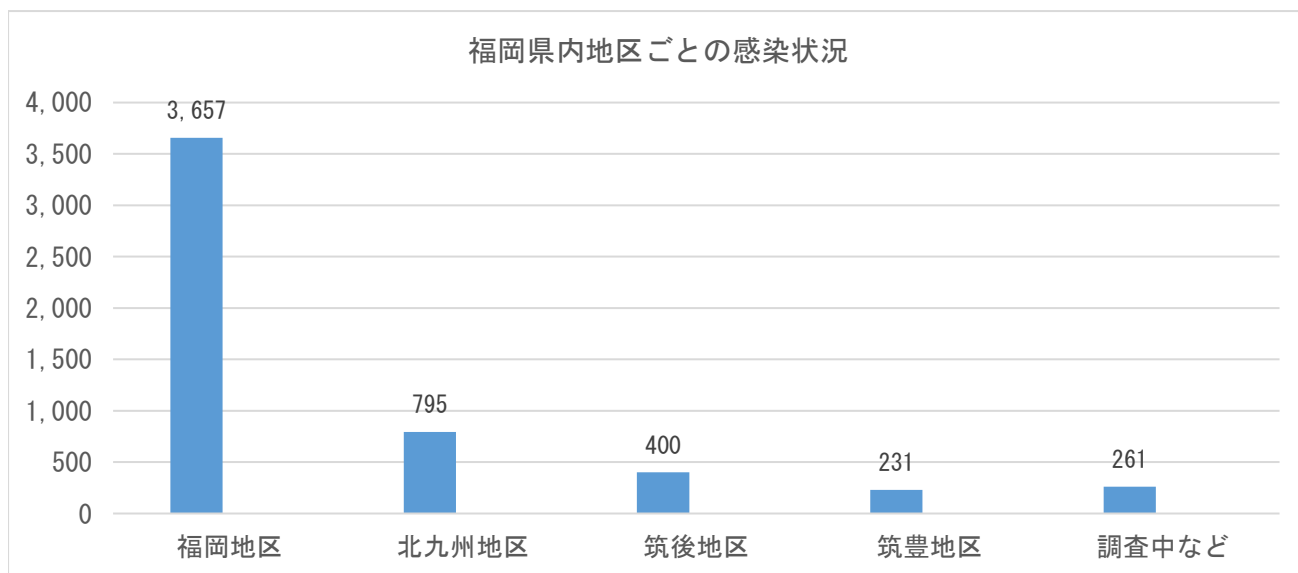
区分	11月12日現在	10月21日現在	前回との比較
相談件数*	313,689 人	307,515 人	6,174 人増
検査実施数	176,998 人	154,248 人	22,750 人増
陽性者数	5,344 人	5,160 人	184 人増
死亡者数	104 人	100 人	4 人増

※相談件数・・・11/12欄は10/26現在、10/21欄は10/13現在の件数

### 3 地区別の発生状況（累計）

区分	11月12日現在	10月21日現在	前回との比較
福岡地区	3,657 人	3,530 人	127 人増
北九州地区	795 人	763 人	32 人増
筑後地区	400 人	390 人	10 人増
筑豊地区	231 人	218 人	13 人増
調査中など	261 人	259 人	2 人増
計	5,344 人	5,160 人	184 人増

#### ●地区別発生状況のグラフ（11月12日現在）

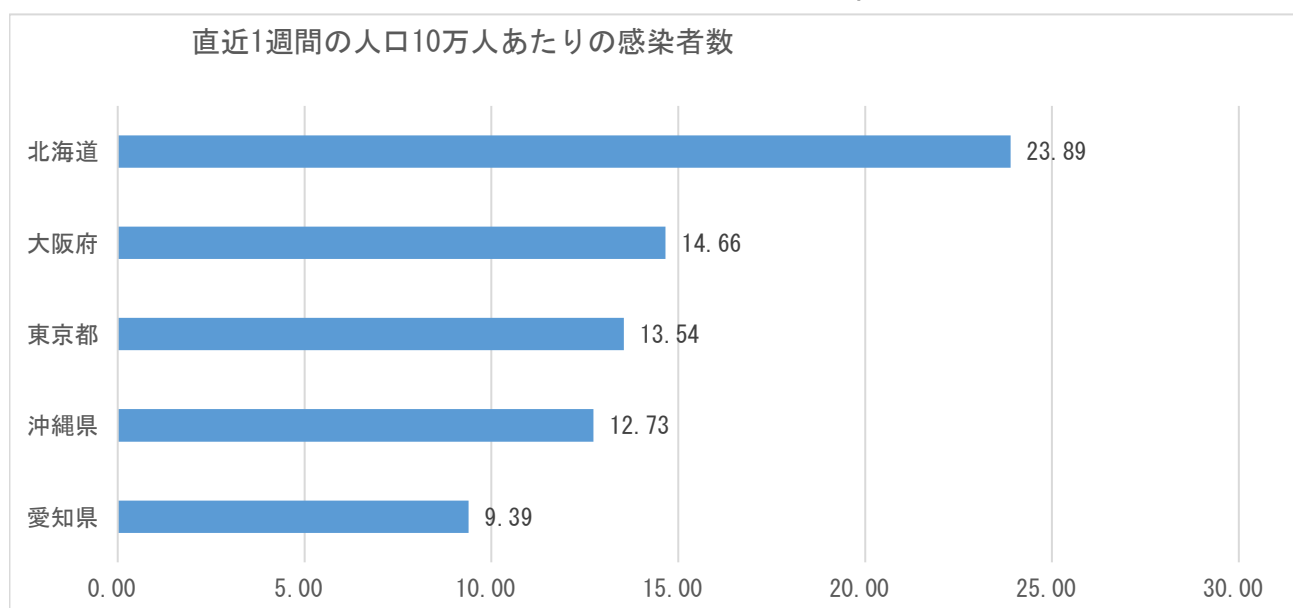


## 新型コロナウイルス感染症 国内等発生状況

### 5 地方別の新規感染者増加傾向（直近2週間にて比較）

区分	10月26日～	11月2日～	前週との比較
北海道・東北地方	594 人	930 人	336 人増
関東地方	2,179 人	2,703 人	524 人増
中部地方	476 人	687 人	211 人増
関西地方	1,073 人	1,432 人	359 人増
中国地方	99 人	73 人	-26 人増
四国地方	2 人	8 人	6 人増
九州・沖縄地方	271 人	355 人	84 人増
計	4,694 人	6,188 人	1,494 人増

### 6 直近1週間の人口10万人あたりの感染者数（上位5都道府県）



※11月12日時点

### 6 直近1週間の人口10万人あたりの感染者数上位5都道府県の11月度新規感染者数の状況

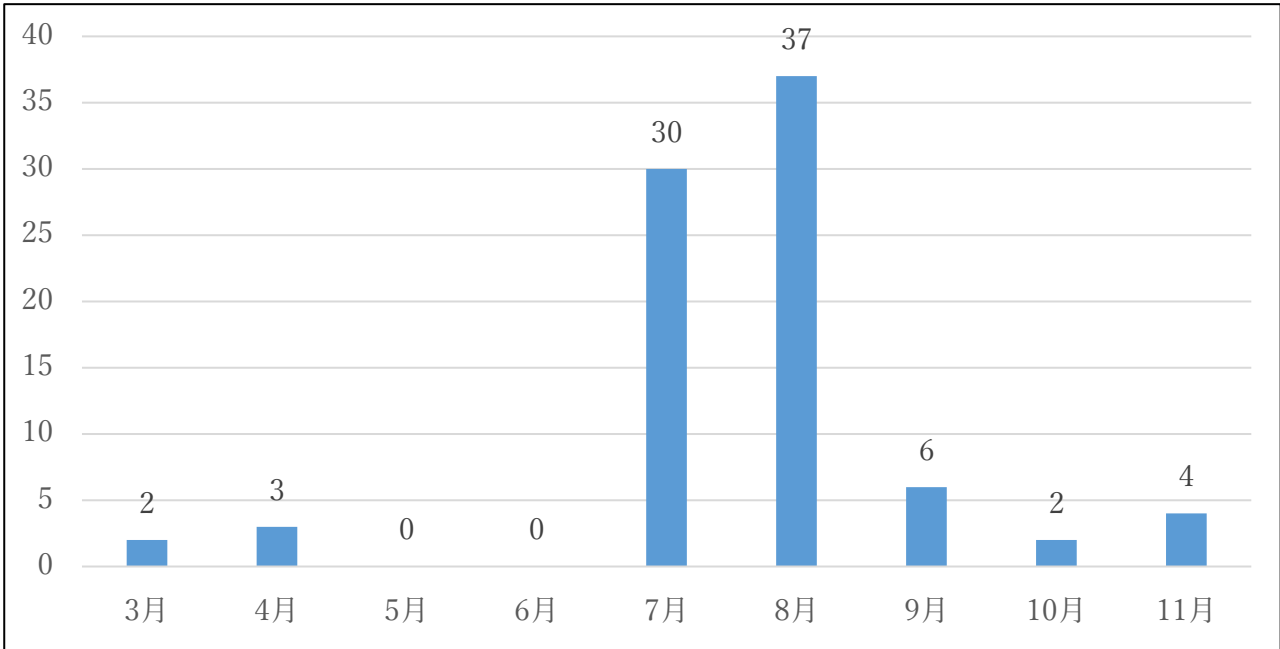
区分	10月	/日	11月	/日
北海道	1,029 人	34人	1,684 人	141人
沖縄県	849 人	28人	287 人	24人
大阪府	2,160 人	70人	1,854 人	155人
東京都	5,350 人	173人	2,688 人	224人
愛知県	864 人	28人	1,018 人	85人

※11月12日時点

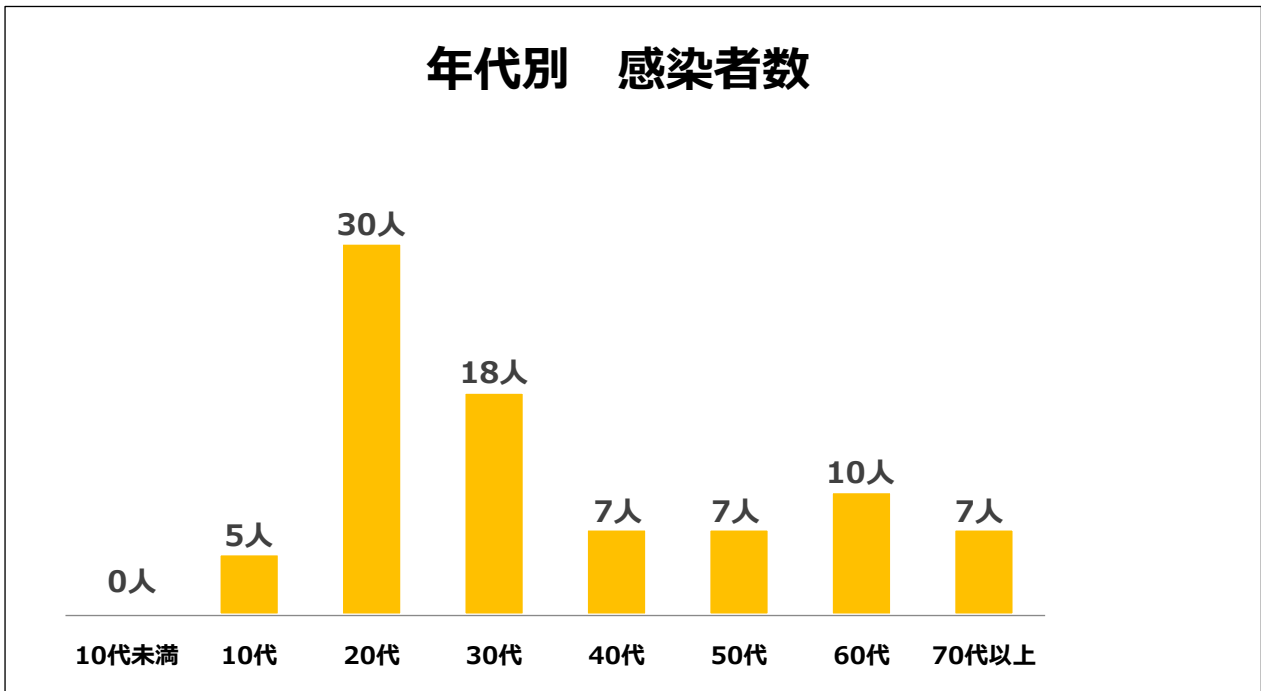
## 市内の感染状況について

1 感染者数：84例（83人）※11月12日現在

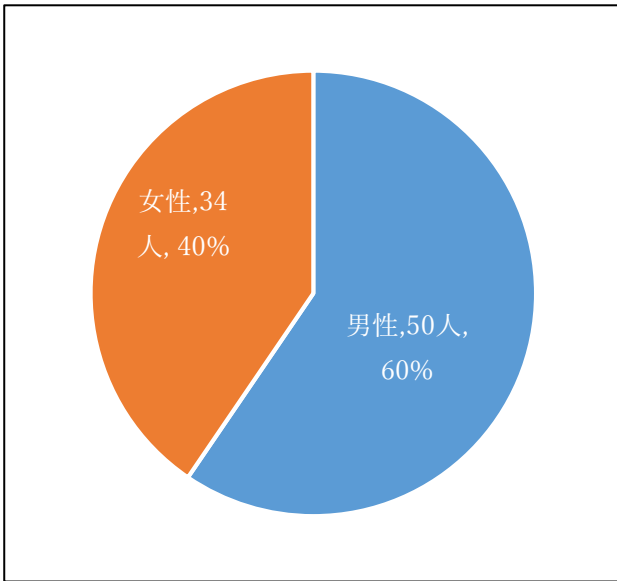
2 月別の感染状況：



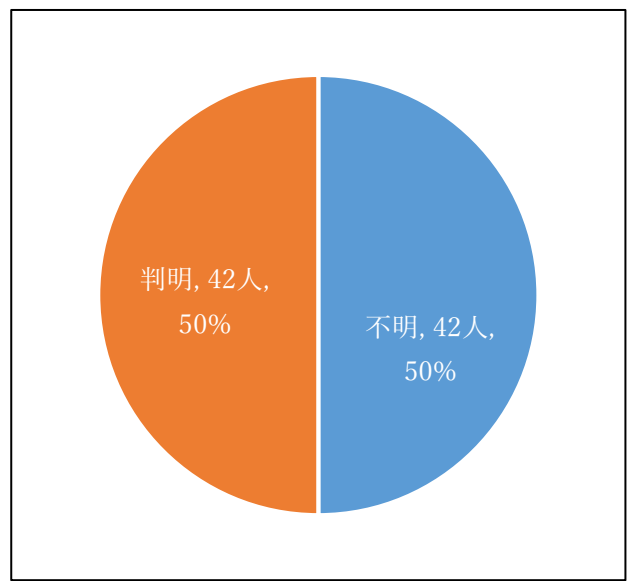
3 年代別の感染状況：



4 性別ごとの感染状況

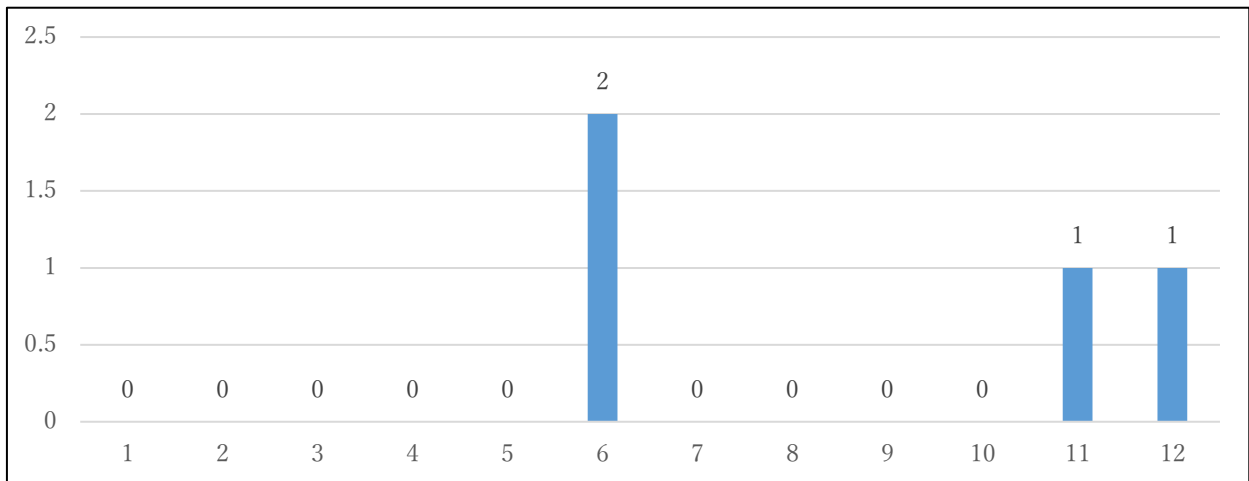


5 感染経路別の感染状況



6 11月の感染者数

● 日ごとの発生状況



● 累計感染者数

