

新型コロナウイルス感染症 国内等発生状況

1 国内の発生状況

区分	10月21日現在	9月23日現在	前回との比較
検査実施数	2,482,485 人	1,859,693 人	622,792 人増
陽性者数	93,933 人	79,768 人	14,165 人増
死亡者数	1,679 人	1,512 人	167 人増

2 福岡県内の発生状況

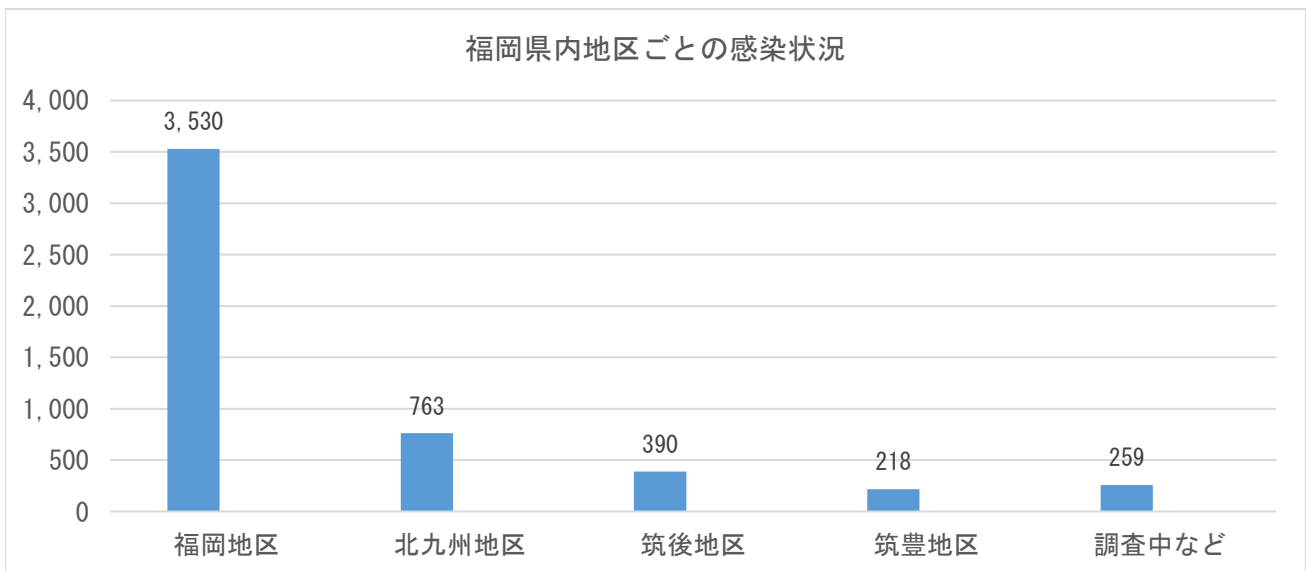
区分	10月21日現在	9月23日現在	前回との比較
相談件数*	307,515 人	284,338 人	23,177 人増
検査実施数	154,248 人	124,624 人	29,624 人増
陽性者数	5,160 人	5,007 人	153 人増
死亡者数	100 人	92 人	8 人増

※相談件数・・・10/21欄は10/13現在、9/23欄は9/8現在の件数

3 地区別の発生状況

区分	10月21日現在	9月23日現在	前回との比較
福岡地区	3,530 人	3,433 人	97 人増
北九州地区	763 人	725 人	38 人増
筑後地区	390 人	381 人	9 人増
筑豊地区	218 人	214 人	4 人増
調査中など	259 人	254 人	5 人増
計	5,160 人	5,007 人	153 人増

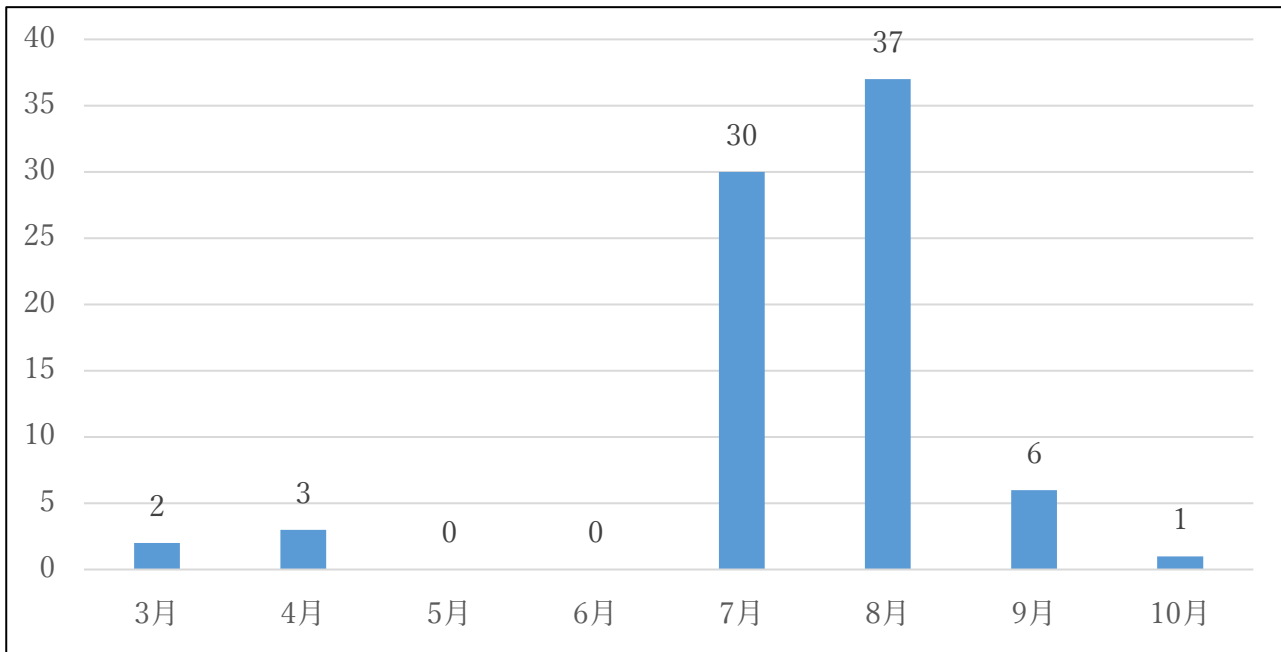
●地区別発生状況のグラフ（10月21日現在）



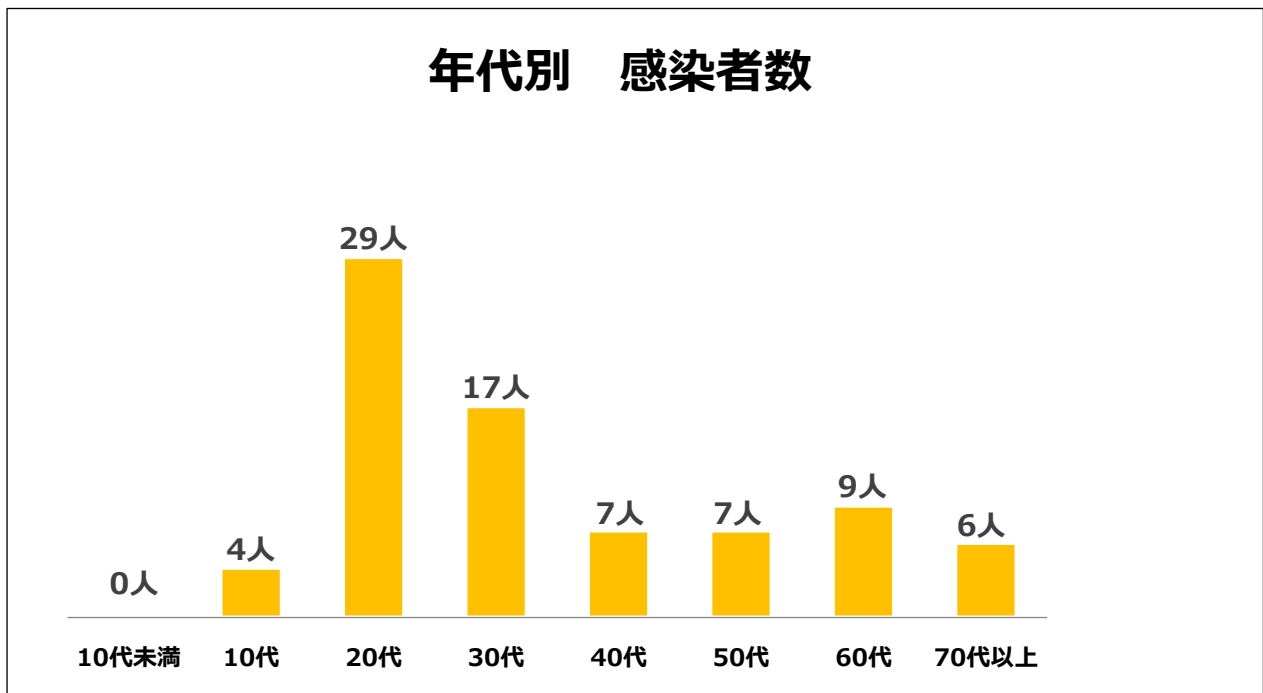
市内の感染状況について

1 感染者数：79例（78人）※10月21日現在

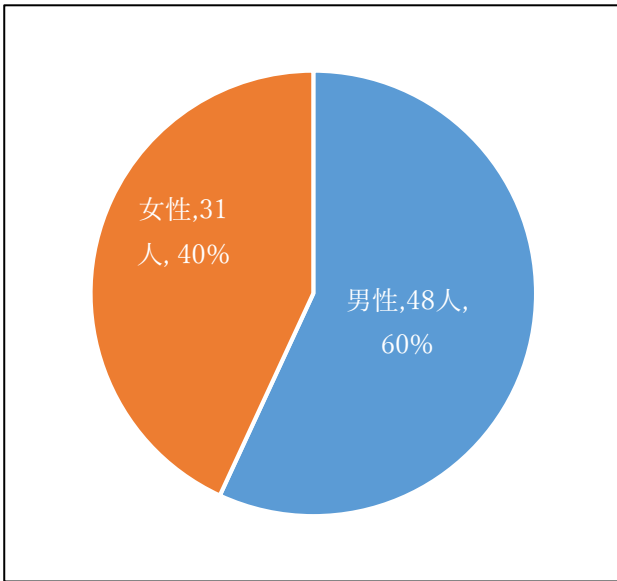
2 月別の感染状況：



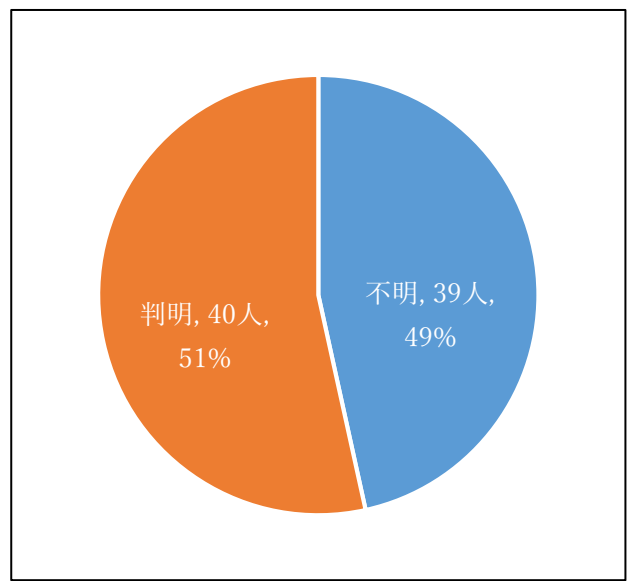
3 年代別の感染状況：



4 性別ごとの感染状況

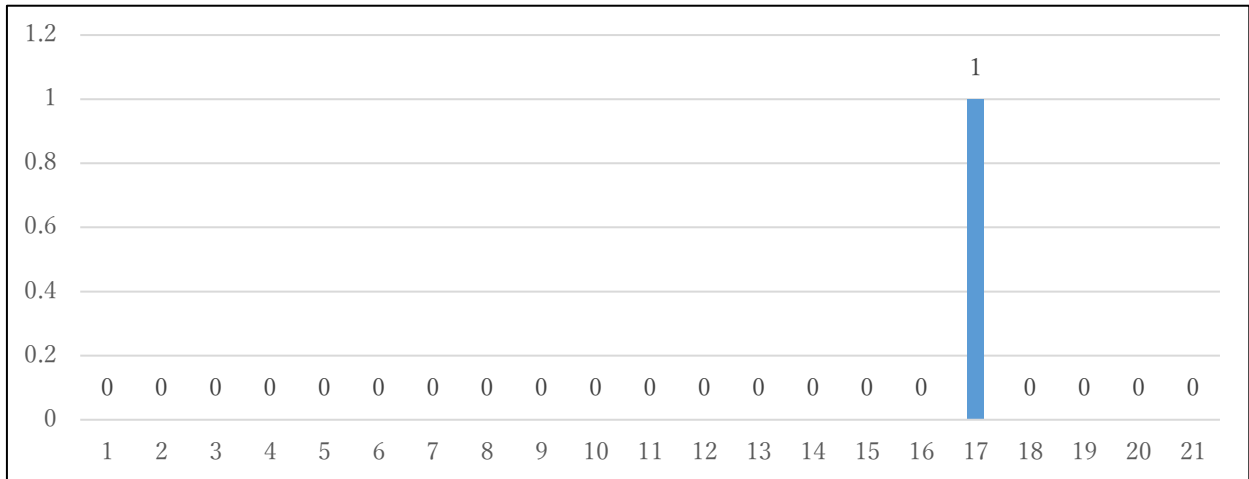


5 感染経路別の感染状況



6 10月の感染者数

● 日ごとの発生状況



● 累計感染者数

