

新型コロナウイルス感染症 国内等発生状況

1 国内の発生状況

区分	9月23日現在	8月18日現在	前回との比較
検査実施数	1,859,693 人	1,214,145 人	645,548 人増
陽性者数	79,768 人	56,685 人	23,083 人増
死亡者数	1,512 人	1,115 人	397 人増

2 福岡県内の発生状況

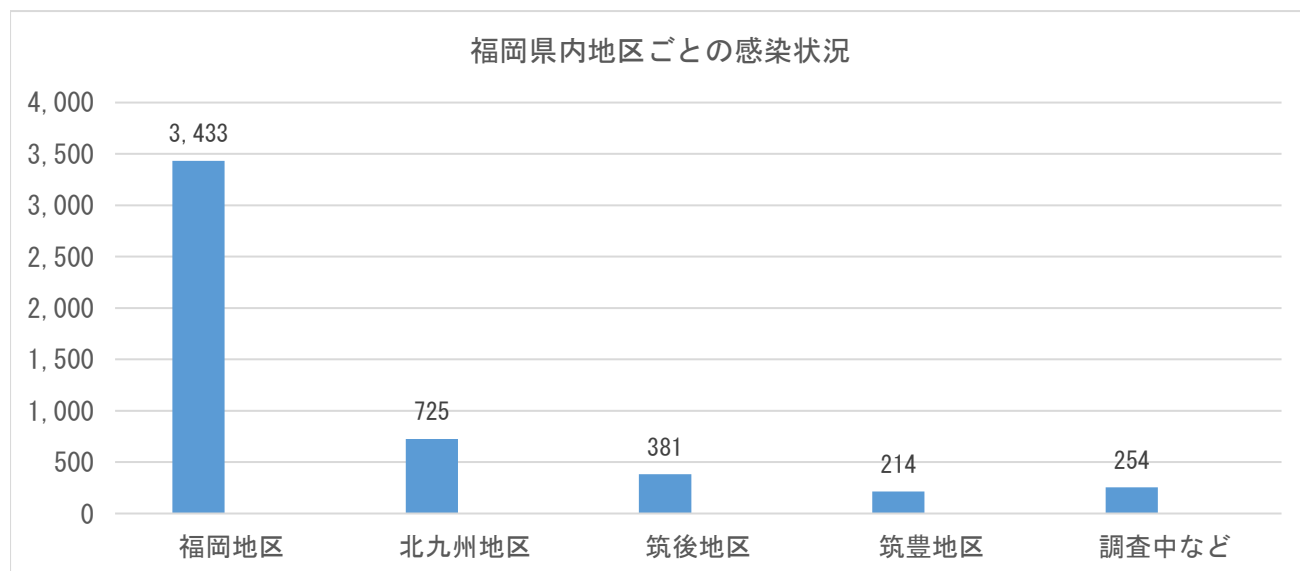
区分	9月23日現在	8月18日現在	前回との比較
相談件数*	284,338 人	227,706 人	56,632 人増
検査実施数	124,624 人	79,854 人	44,770 人増
陽性者数	5,007 人	3,733 人	1,274 人増
死亡者数	92 人	45 人	47 人増

※相談件数・・・9/23 欄は9/8現在、8/18欄は8/3現在の件数

3 地区別の発生状況

区分	9月23日現在	8月18日現在	前回との比較
福岡地区	3,433 人	2,433 人	1,000 人増
北九州地区	725 人	650 人	75 人増
筑後地区	381 人	308 人	73 人増
筑豊地区	214 人	130 人	84 人増
調査中など	254 人	212 人	42 人増
計	5,007 人	3,733 人	1,274 人増

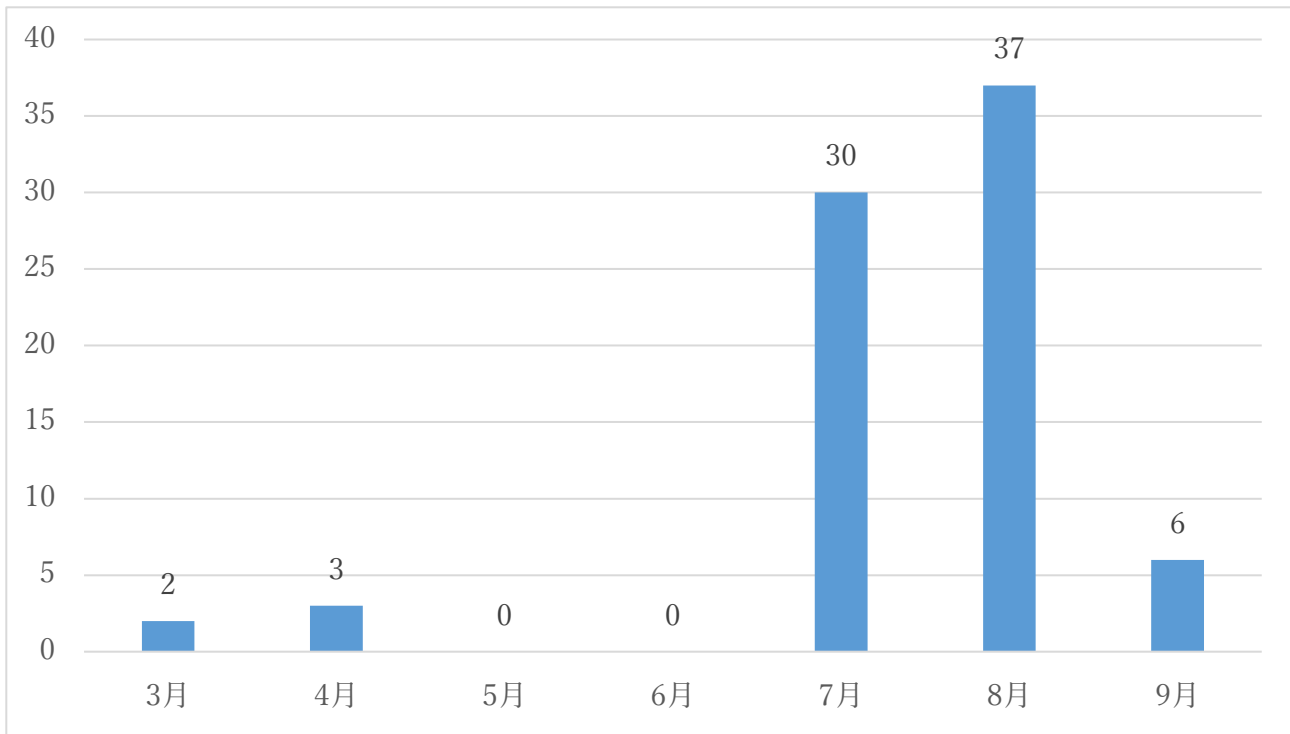
●地区別発生状況のグラフ（9月23日現在）



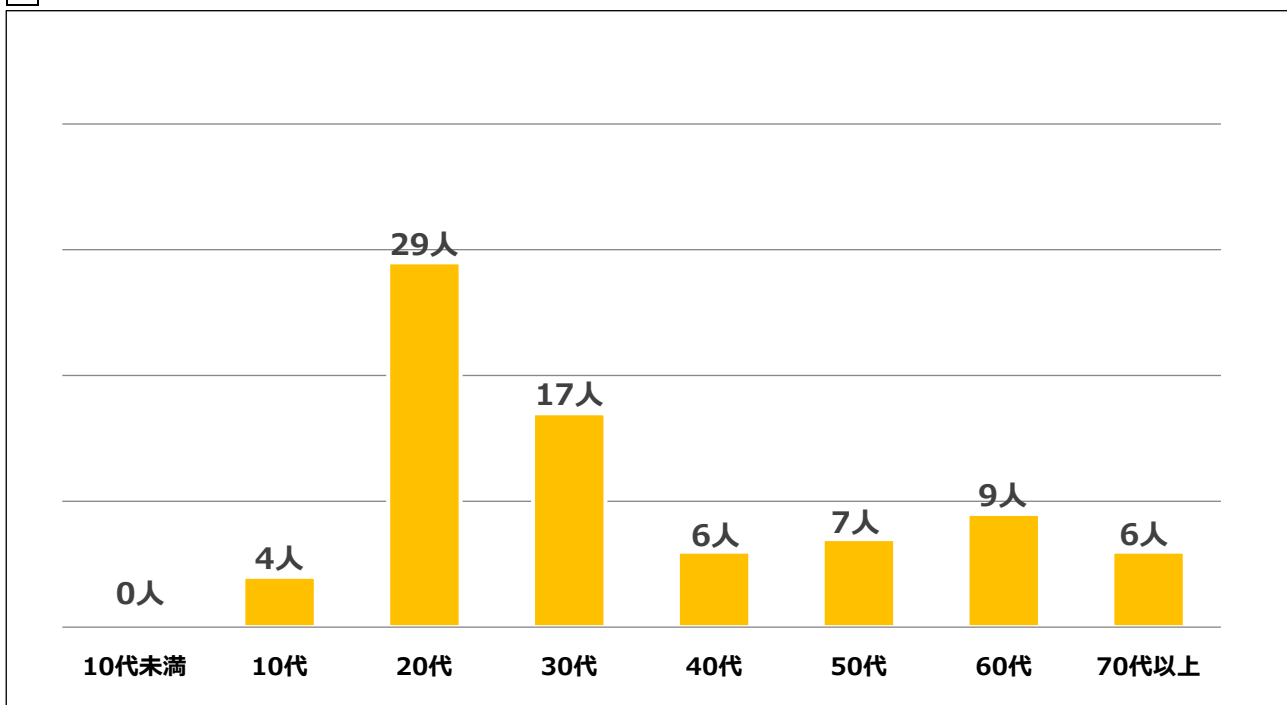
市内の感染状況について

1 感染者数：78例（77人）※9月24日現在

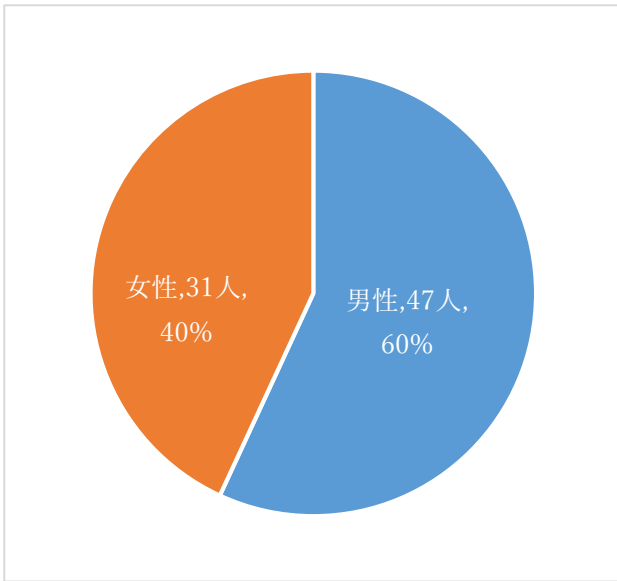
2 月別の感染状況：



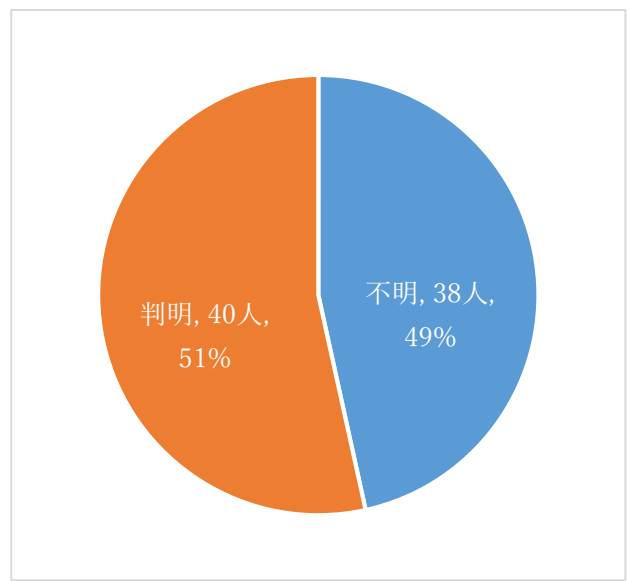
3 年代別の感染状況：



4 性別ごとの感染状況

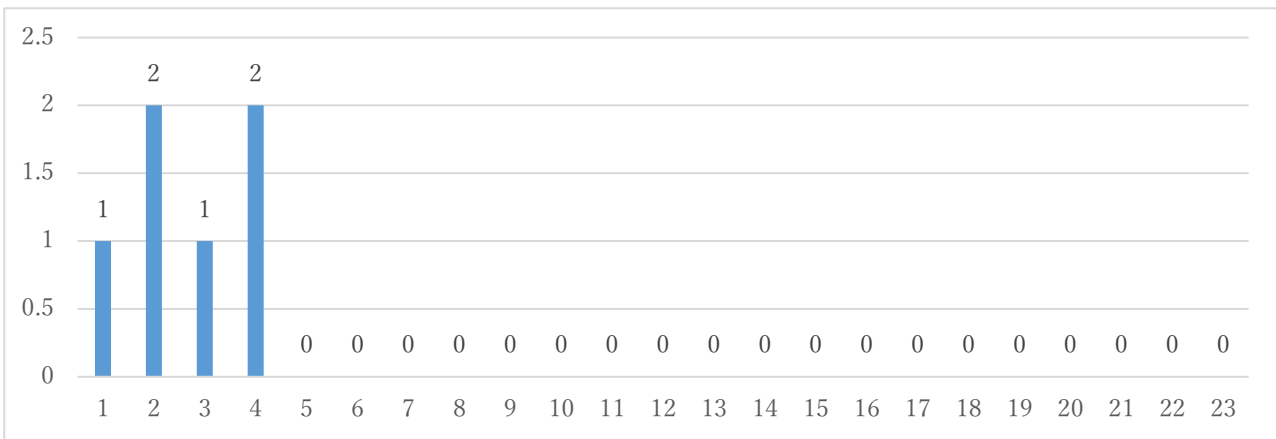


5 感染経路別の感染状況



6 9月の感染者数

● 日ごとの発生状況



● 累計感染者数

