

新型コロナウイルス感染症 国内等発生状況

1 国内の発生状況

区分	8月18日現在	7月15日現在	前回との比較
検査実施数	1,214,145 人	836,404 人	377,741 人増
陽性者数	56,685 人	36,689 人	19,996 人増
死亡者数	1,115 人	1,011 人	104 人増

2 福岡県内の発生状況

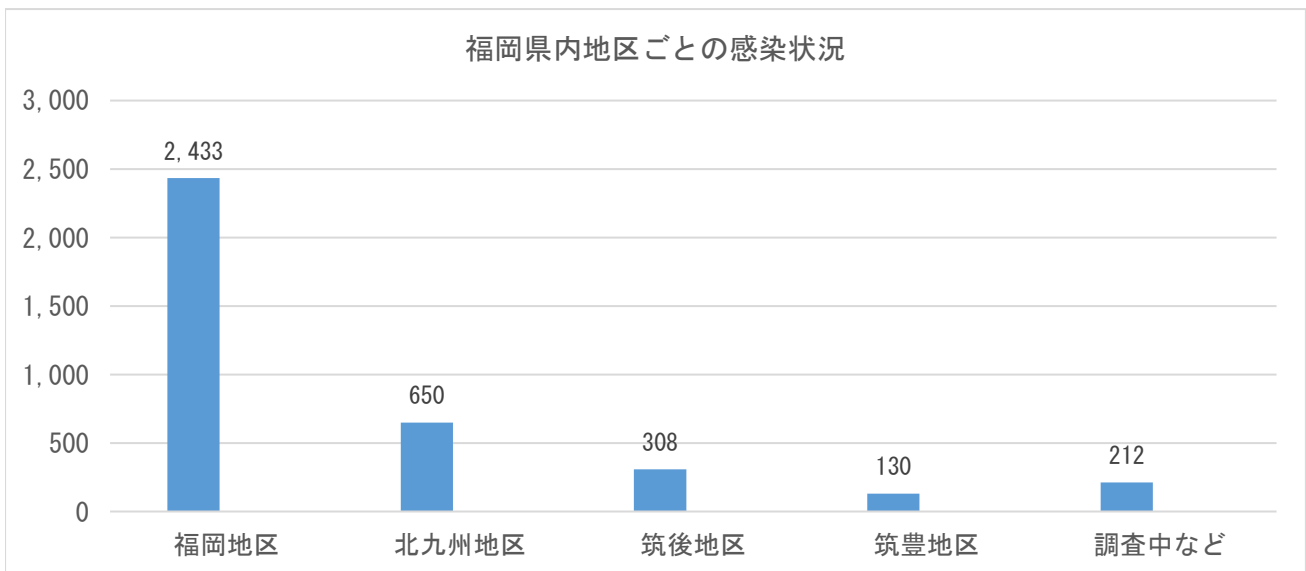
区分	8月18日現在	8月2日現在	前回との比較
相談件数*	227,706 人	193,230 人	34,476 人増
検査実施数	79,854 人	55,254 人	24,600 人増
陽性者数	3,733 人	2,193 人	1,540 人増
死亡者数	45 人	34 人	11 人増

※相談件数・・・8/18欄は 8 /3現在、8/2欄は7/17現在の件数

3 地区別の発生状況

区分	8月18日現在	8月2日現在	前回との比較
福岡地区	2,433 人	1,421 人	1,012 人増
北九州地区	650 人	426 人	224 人増
筑後地区	308 人	188 人	120 人増
筑豊地区	130 人	73 人	57 人増
調査中など	212 人	85 人	127 人増
計	3,733 人	2,193 人	1,540 人増

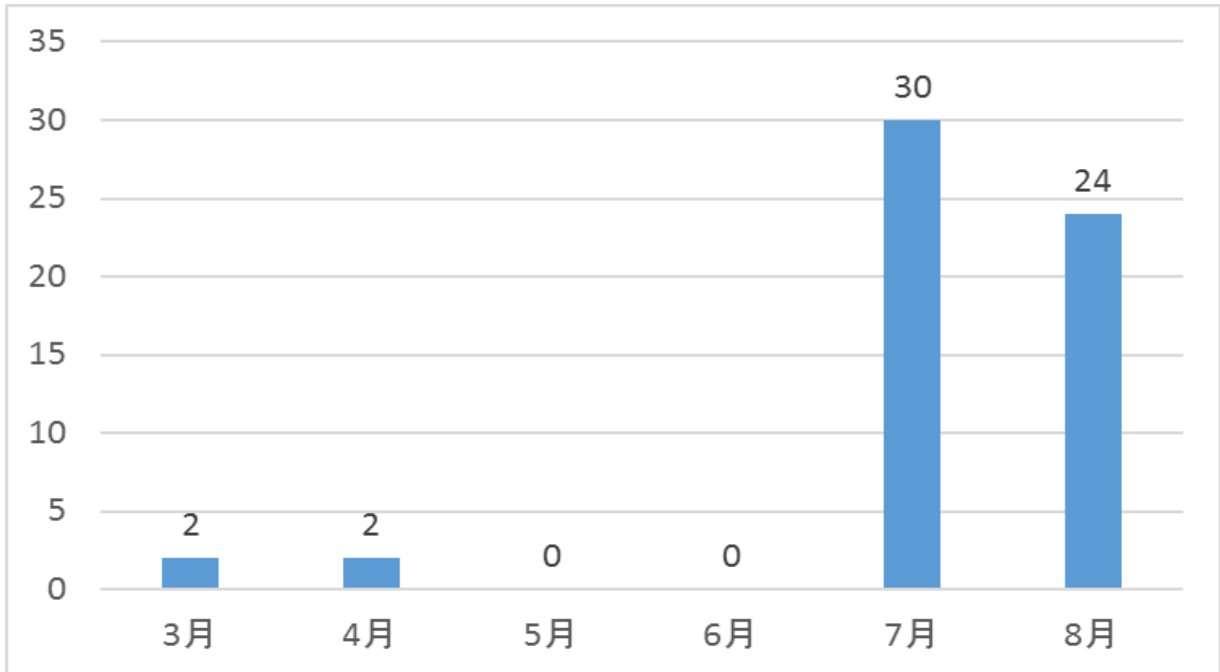
●地区別発生状況のグラフ（8月18日現在）



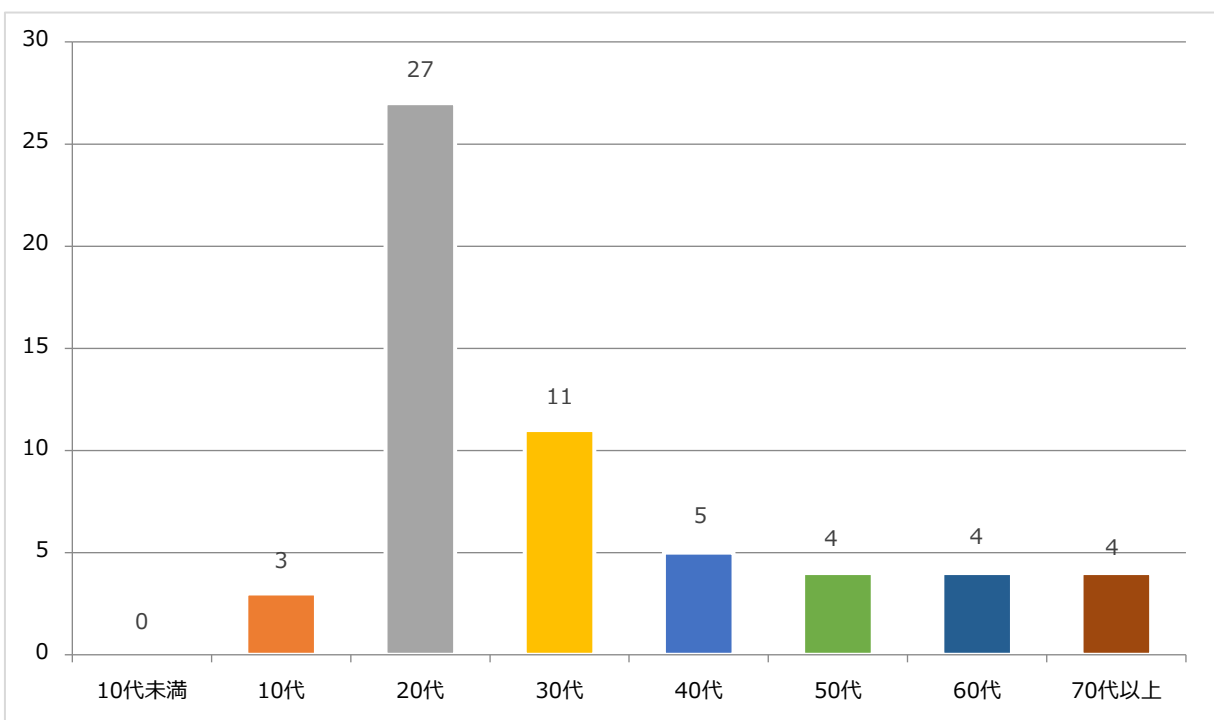
市内の感染状況について

1 感染者数：59例（58人）※8月18日現在

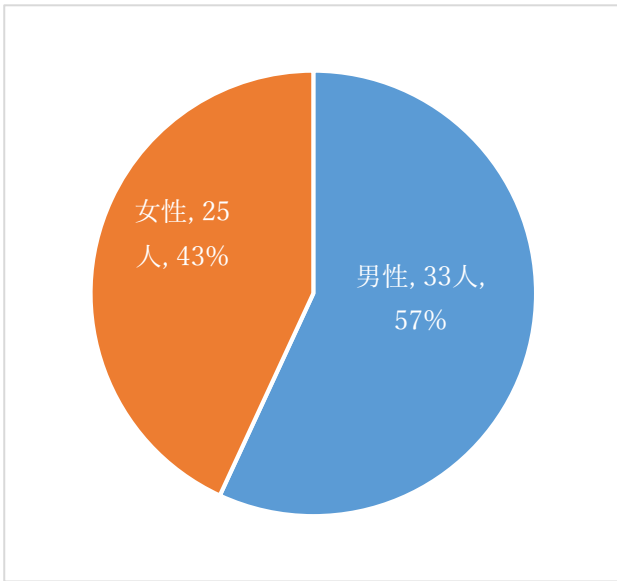
2 月別の感染状況：



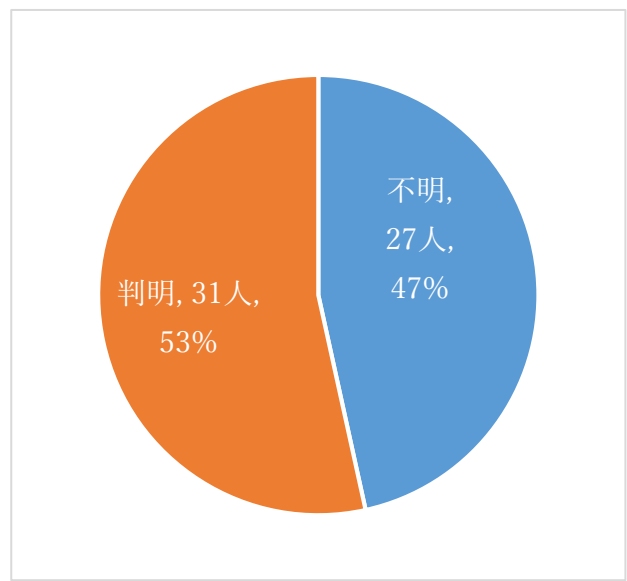
3 年代別の感染状況：



4 性別ごとの感染状況

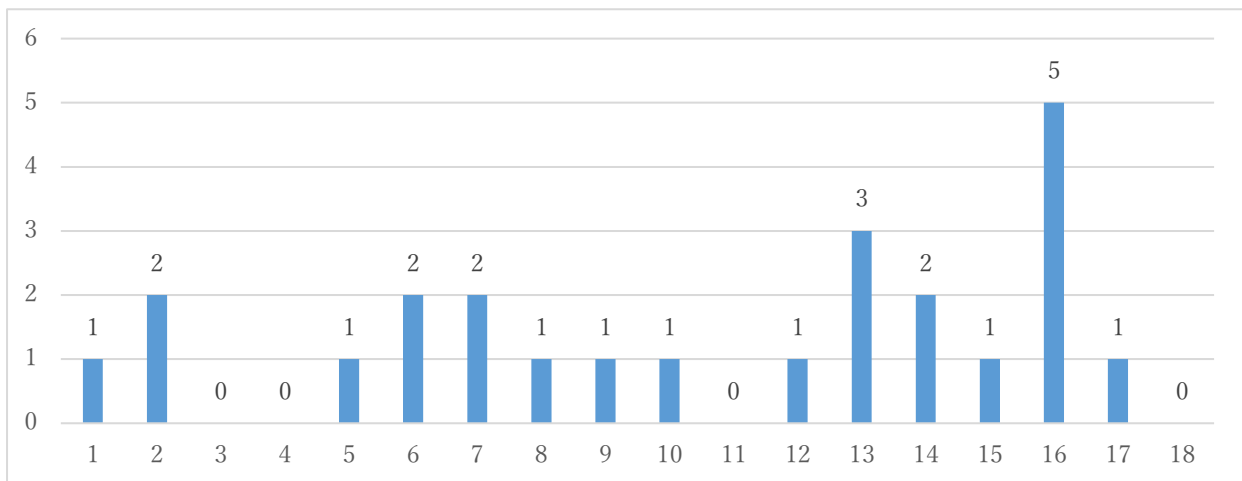


5 感染経路別の感染状況



6 8月の感染者数

● 日ごとの発生状況



● 累計感染者数

