

## 新型コロナウイルス感染症 国内等発生状況

### 1 国内の発生状況

区分	8月2日現在	7月15日現在	前回との比較
検査実施数	836,404 人	586,706 人	249,698 人増
陽性者数	36,689 人	22,508 人	14,181 人増
死亡者数	1,011 人	984 人	27 人増

### 2 福岡県内の発生状況

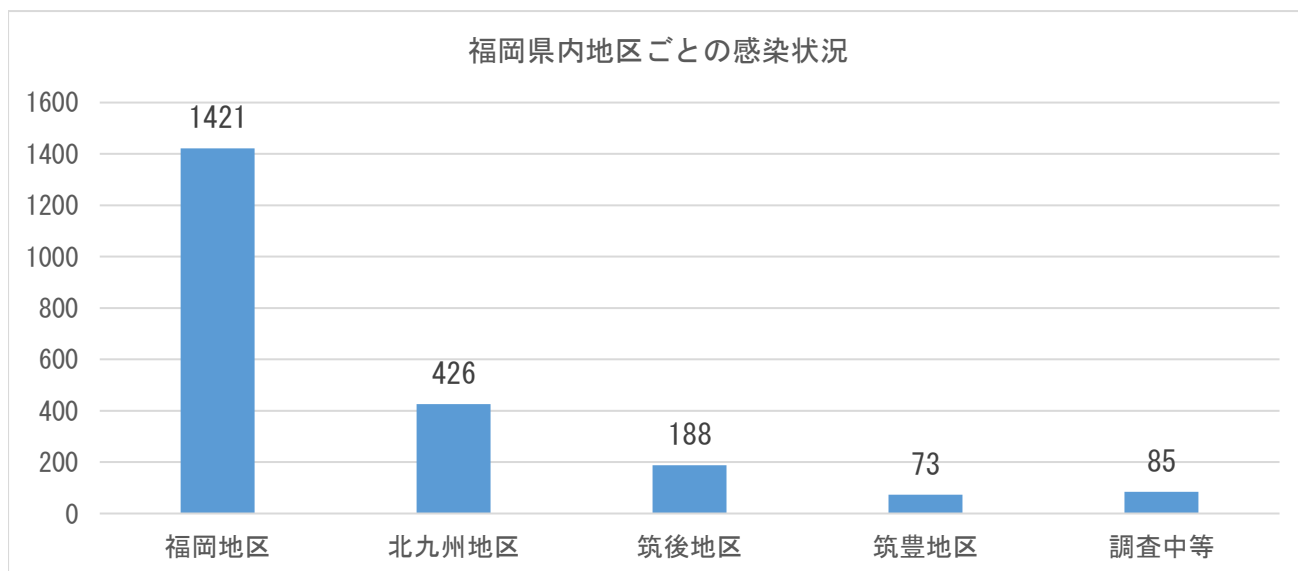
区分	8月2日現在	7月15日現在	前回との比較
相談件数*	193,230 人	188,329 人	4,901 人増
検査実施数	55,254 人	35,753 人	19,501 人増
陽性者数	2,193 人	937 人	1,256 人増
死亡者数	34 人	33 人	1 人増

※相談件数・・・8/2欄は 7/17 現在、7/15欄は7/12現在の件数

### 3 地区別の発生状況

区分	8月2日現在	7月15日現在	前回との比較
福岡地区	1,421 人	541 人	880 人増
北九州地区	426 人	289 人	137 人増
筑後地区	188 人	59 人	129 人増
筑豊地区	73 人	23 人	50 人増
調査中など	85 人	25 人	60 人増
計	2,193 人	937 人	1,256 人増

#### ●地区別発生状況のグラフ（8月2日現在）



#### 4 福岡県内での直近2週間の発生状況

7/20	7/21	7/22	7/23	7/24	7/25	7/26
32人	53人	61人	66人	52人	50人	90人

7/27	7/28	7/29	7/30	7/31	8/1	8/2	計
49人	54人	101人	121人	170人	121人	145人	1165人

#### 5 飯塚圏域での直近2週間の発生状況

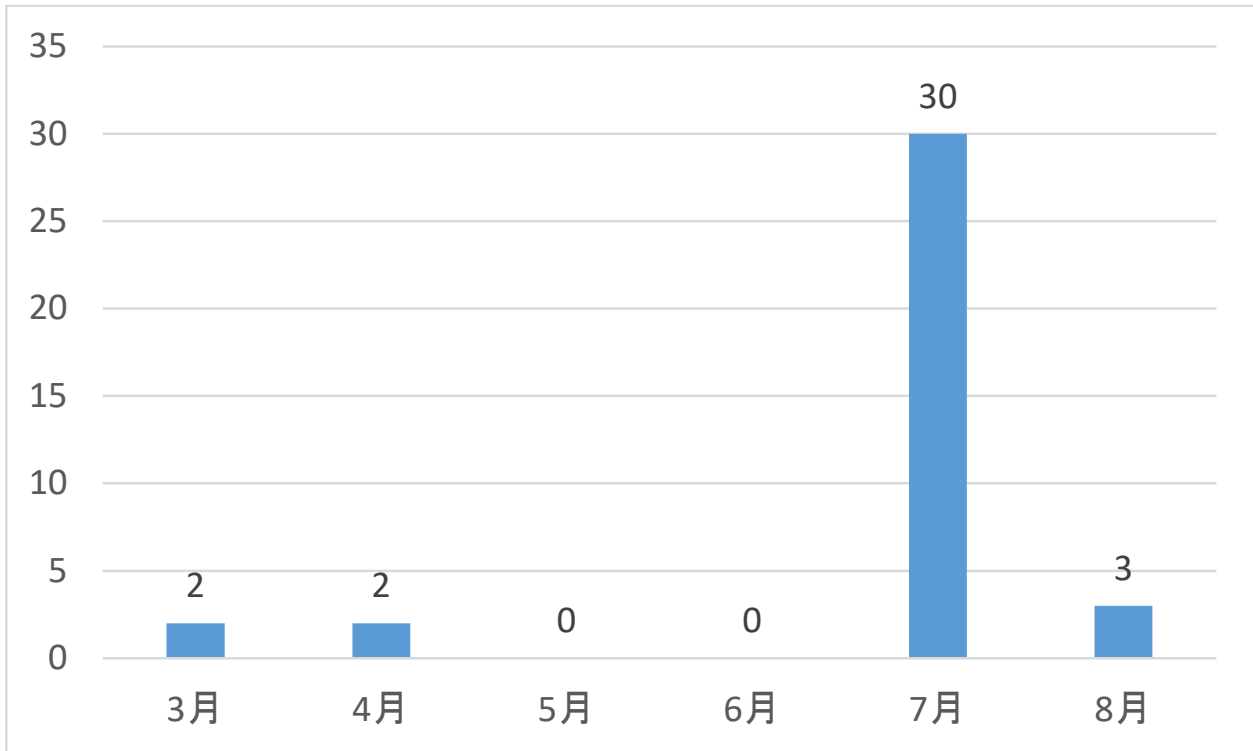
圏内で最後に発生したのは8/2（1日前：8/3現在）

市内で最後に発生したのは8/2（1日前：8/3現在）

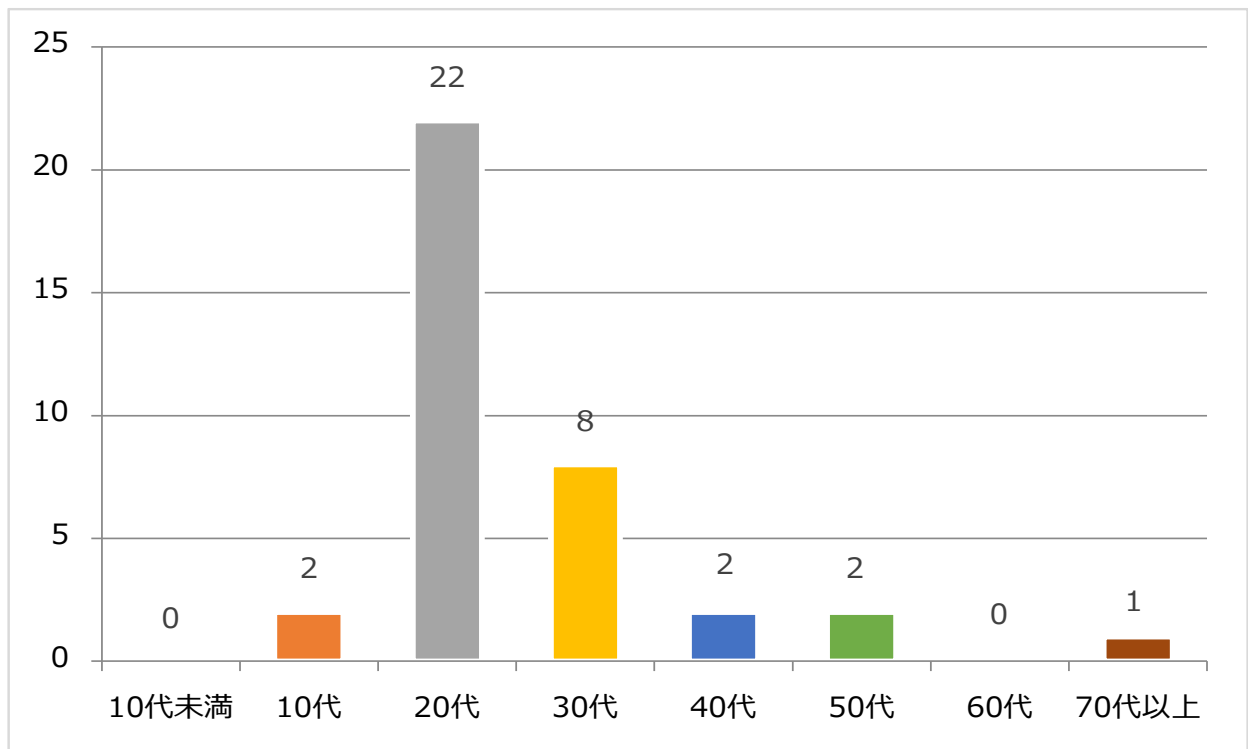
## 市内の感染状況について

1 感染者数：38例（37人）※8月2日現在

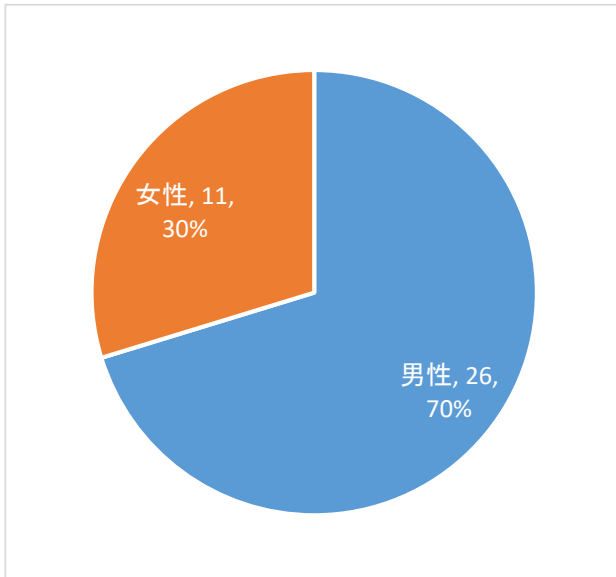
2 月別の感染状況：



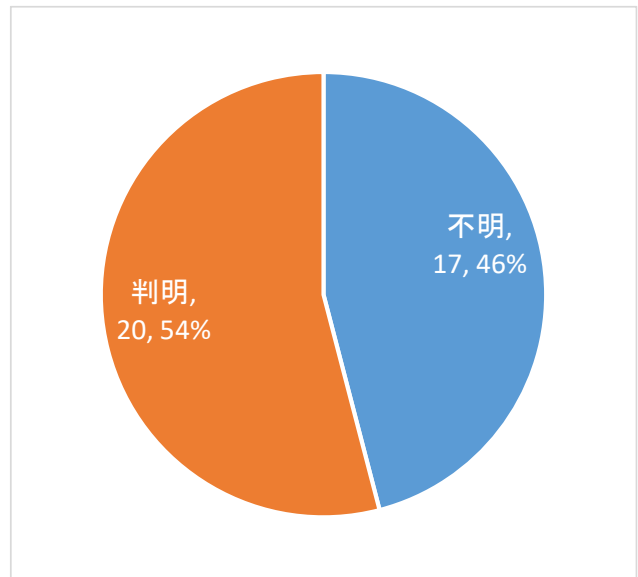
3 年代別の感染状況：



#### 4 性別ごとの感染状況

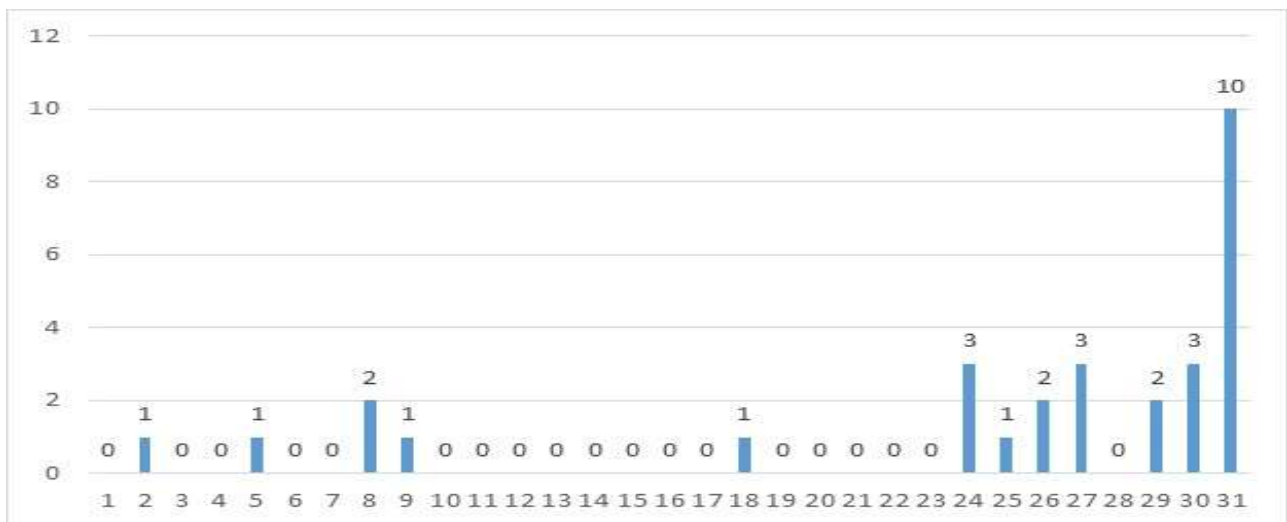


#### 5 感染経路別の感染状況



#### 6 7月の感染者数

##### ● 日ごとの発生状況



##### ● 累計感染者数

