

受けてみませんか？

若年者健診

飯塚市では、若い世代の方が健康診断を受診できるように若年者健診を実施しています。若年者健診でチェックできる生活習慣病は、**自覚症状を感じないまま進行してしまいます**。健康で充実した毎日を過ごすため、若いときから1年に1度健診を受けましょう！



対象者

飯塚市に住民票がある **19 歳～39 歳**
(昭和 60 年 4 月 1 日～平成 18 年 3 月 31 日生まれの方)

実施期間

令和 6 年 5 月 17 日～令和 7 年 1 月 31 日
※詳しくは裏面の日程表をご覧ください。

健診項目

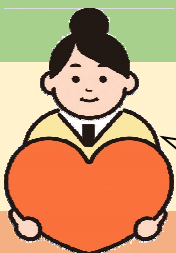
問診・診察・身体計測（身長/体重/腹囲）・血圧測定・尿検査・血液検査
※食後でも受診できます。

料金

700 円

以下の方は料金が無料になります！

- 非課税世帯（非課税世帯証明書を飯塚市役所本庁市民課または各支所市民窓口課で無料で発行のうえご提出ください）
- 生活保護世帯（医療カードをご提示ください）



20 歳以上の女性で令和 5 年度に子宮頸がん検診を受診していない方は若年者健診と同時に受診することができます！

以下のいずれかの方法でご予約ください。(令和 6 年度健診日程は 4 月上旬に掲載予定)

1 予約

▼電話

0948-22-5527
(集団健診コールセンター)

▼LINE



[予約機能]
→[集団検診予約]

ID @iizuka_city

▼ネット(飯塚市ホームページ)



ホームページに電子申請のリンクがあります。

2 受診

当日は健診料金を持って指定の会場へお越しください。

3 結果

約 1 か月以内にご自宅に健診結果をお送りします。内容をご確認いただき、気になることやご不明な点があればお気軽に市までご連絡ください。※必要に応じて、市から健診結果のご説明をさせていただく場合があります。



お問い合わせ

飯塚市 健幸保健課 特定健診係
☎ 0948-24-4002 FAX 0948-25-8994
※予約先ではありませんのでご注意ください
※詳細は飯塚市ホームページでも確認できます
<https://www.city.iizuka.lg.jp/hoken-c/kenko/kenko/kenshin/kenshin.html>



健診 日程表

がん検診 予約受付 開始日	若年者健診のご予約は常時受け付けております。 ★の日程は比較的スムーズにご案内できるためお勧めです。 ●の日程は、午後の検診です(受付時間15時～17時)。 ◆の日程は、ナイト検診です(受付時間16時～19時)。		若年者健診	子宮頸がん	託児	
	日程	会場				
4/16(火) 8:30～ レディースデー	5月	17日(金)	庄内保健福祉総合センターハーモニー(網分771-1)	○	○	
		20日(月)	筑穂交流センター(長尾1340)	○	○	
		22日(水)	二瀬交流センター(横田809)	○	○	
		26日(日)	飯塚市役所(新立岩5-5)	○	○	
		30日(木)	穂波福祉総合センター(枝国402-100)	○	○	○
5/7(火) 8:30～ レディースデー	6月	1日(土)	穂波福祉総合センター(枝国402-100)	○	○	
		8日(土)	飯塚市役所(新立岩5-5)	○	○	
		10日(月)	穂波福祉総合センター(枝国402-100)	○	○	
		14日(金)	幸袋交流センター(目尾1020-1)	○	○	
		17日(月)	庄内保健福祉総合センターハーモニー(網分771-1)	○	○	○
		20日(木)	二瀬交流センター(横田809)	○	○	
6/4(火) 8:30～	7月	2日(火)	庄内保健福祉総合センターハーモニー(網分771-1)	○	○	
		6日(土)	飯塚市役所(新立岩5-5)	○	○	
		15日(月)	穂波福祉総合センター(枝国402-100)	○	○	○
	8月	24日(水)	二瀬交流センター(横田809)	○	○	
		25日(日)	穂波福祉総合センター(枝国402-100)	○	○	
8/6(火) 8:30～	9月	28日(水)	◆庄内保健福祉総合センターハーモニー(網分771-1)	×	○	
		1日(日)	飯塚市役所(新立岩5-5)	○	○	
		3日(火)	●二瀬交流センター(横田809)	×	○	
		7日(土)	穂波交流センター(秋松408)	○	○	
		16日(月)	飯塚市役所(新立岩5-5)	○	○	
		24日(火)	庄内保健福祉総合センターハーモニー(網分771-1)	○	○	
		27日(金)	穂波福祉総合センター(枝国402-100)	○	○	
		28日(土)	飯塚市役所(新立岩5-5)	○	×	
9/3(火) 8:30～ レディースデー	10月	30日(月)	穂波交流センター(秋松408)	○	○	
		2日(水)	幸袋交流センター(目尾1020-1)	○	○	
		4日(金)	筑穂交流センター(長尾1340)	○	○	
		12日(土)	穂波福祉総合センター(枝国402-100)	○	○	
		15日(火)	二瀬交流センター(横田809)	○	○	
		16日(水)	庄内保健福祉総合センターハーモニー(網分771-1)	○	○	○
		24日(木)	庄内保健福祉総合センターハーモニー(網分771-1)	×	○	
10/1(火) 8:30～	11月	27日(日)	幸袋交流センター(目尾1020-1)	○	×	
		2日(土)	二瀬交流センター(横田809)	○	○	
		10日(日)	穂波福祉総合センター(枝国402-100)	○	○	○
11/5(火) 8:30～ レディースデー	12月	20日(水)	庄内保健福祉総合センターハーモニー(網分771-1)	○	○	
		1日(日)	★飯塚市役所(新立岩5-5)	○	○	○
		2日(月)	◆穂波交流センター(秋松408)	×	○	
		3日(火)	二瀬交流センター(横田809)	○	○	
		7日(土)	穂波福祉総合センター(枝国402-100)	○	○	
		15日(日)	飯塚市役所(新立岩5-5)	○	○	
12/3(火) 8:30～	1月	17日(火)	庄内保健福祉総合センターハーモニー(網分771-1)	○	○	○
		11日(土)	飯塚市役所(新立岩5-5)	○	○	
		13日(月)	★庄内保健福祉総合センターハーモニー(網分771-1)	○	○	○
		15日(水)	庄内保健福祉総合センターハーモニー(網分771-1)	○	○	
		19日(日)	穂波交流センター(秋松408)	○	○	
		22日(水)	●庄内保健福祉総合センターハーモニー(網分771-1)	×	○	
		25日(土)	二瀬交流センター(横田809)	○	○	
30日(木)	穂波交流センター(秋松408)	○	○			
		31日(金)	★穂波福祉総合センター(枝国402-100)	○	×	○

託児

託児には定員がありますので、予約が必要です。