

経済・体育施設に関する調査特別委員会提出資料一覧

(平成29年8月7日開催分)

<飯塚市地方卸売市場>

- 資料1 地方卸売市場の移転検討地6カ所及び現在地の市有地の範囲の
図面資料
- 資料2 地方卸売市場移転スケジュール(想定)
- 資料3 地方卸売市場移転検討地 概算経費比較表
- 資料4 地方卸売市場等施設整備基本構想答申書(H29.7.31現在
関係者協議案)
- 資料5 UR都市機構に委託した菰田の再開発に関する報告書「中心拠点
(菰田地区)活性化基本方針検討業務委託報告書」

(注意1) 上記資料は特別委員会において資料要求があった資料

飯塚市地方卸売市場移転検討地 位置図



飯塚市地方卸売市場 現在地



注) 赤枠・・・市有地 (卸売市場敷地) 青枠・・・民有地

飯塚市地方卸売市場 検討地 (①庄内工業団地グラウンド)



注) 赤枠・・・市有地 黒破線枠・・・卸売市場検討地

飯塚市地方卸売市場 検討地 (②健康の森公園)



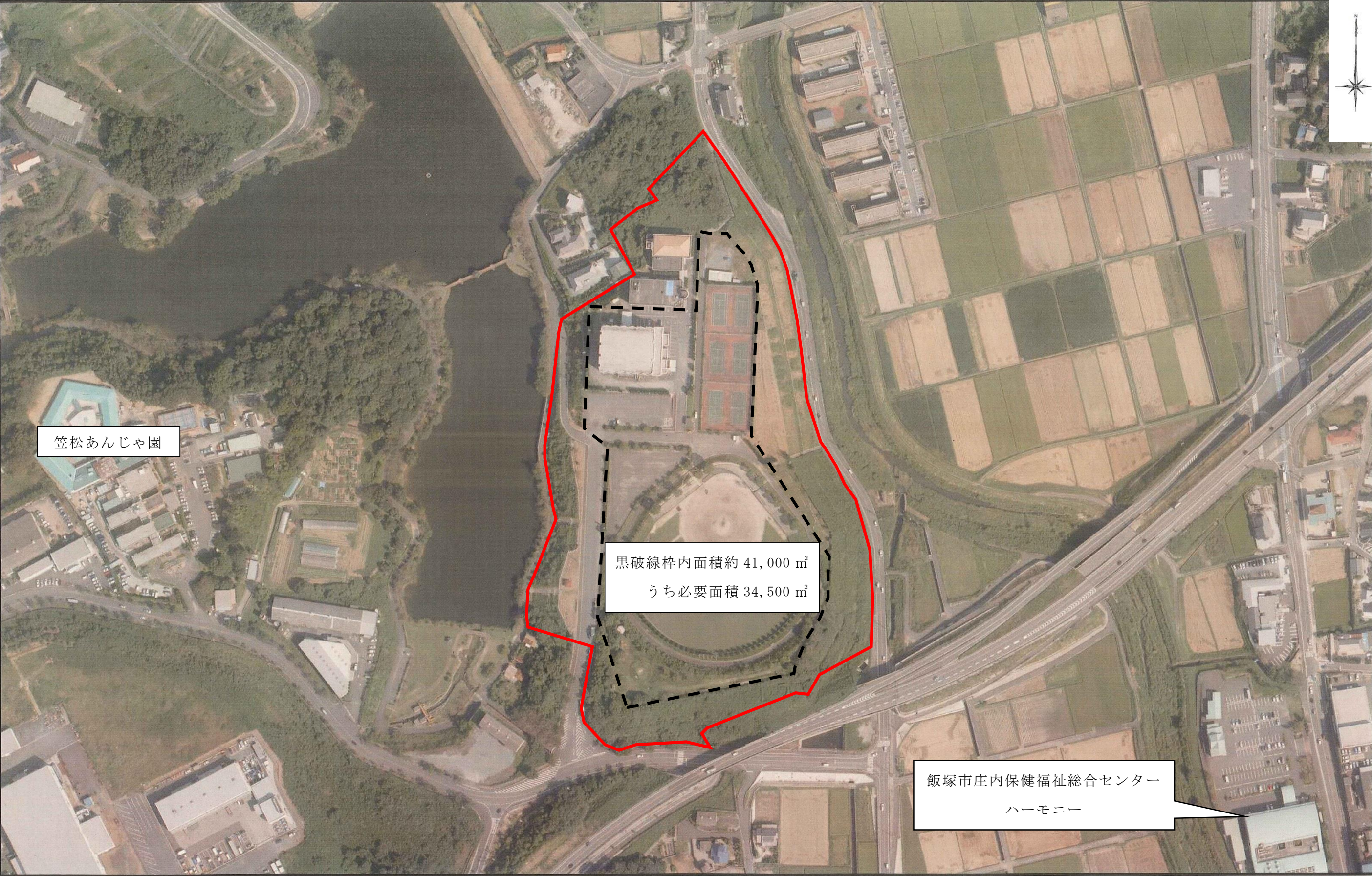
注) 赤枠・・・飯塚市土地開発公社敷 黒破線枠・・・卸売市場検討地 青枠・・・民有地

飯塚市地方卸売市場 検討地 (③鯉田工業団地第1区画)



注) 赤枠・・・市有地 黒破線枠・・・卸売市場検討地

飯塚市地方卸売市場 検討地 (④庄内体育館及び野球場)



注) 赤枠・・・市有地 黒破線枠・・・卸売市場検討地

飯塚市地方卸売市場 検討地 (⑤鶴三緒八木山バイパス沿い)



注) 黒破線枠・・・卸売市場検討地

飯塚市地方卸売市場 検討地 (⑥庄内工業団地四つ角付近八木山バイパス沿い)



注) 青枠・・・民有地(同一所有者) 黒破線枠・・・卸売市場検討地