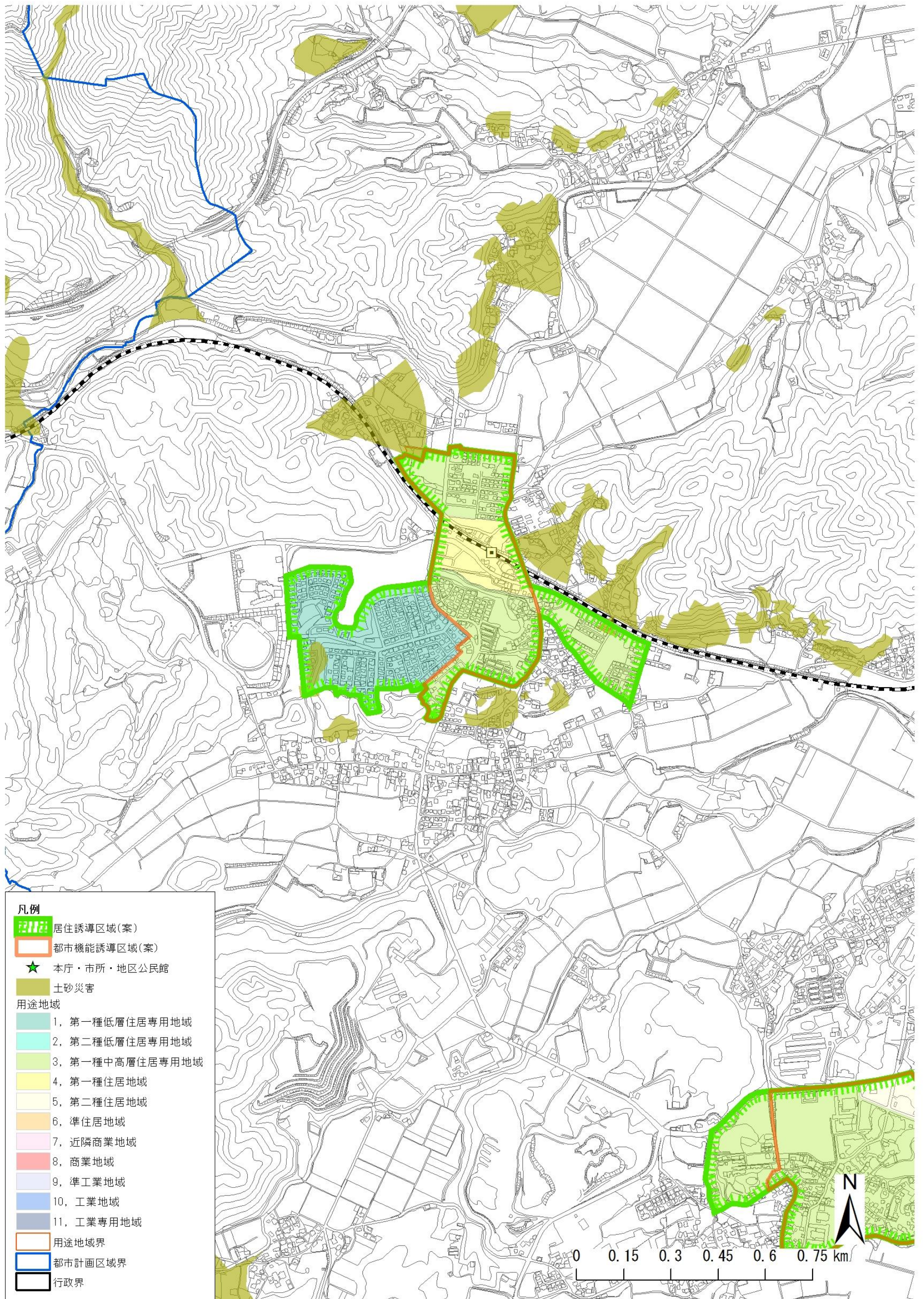
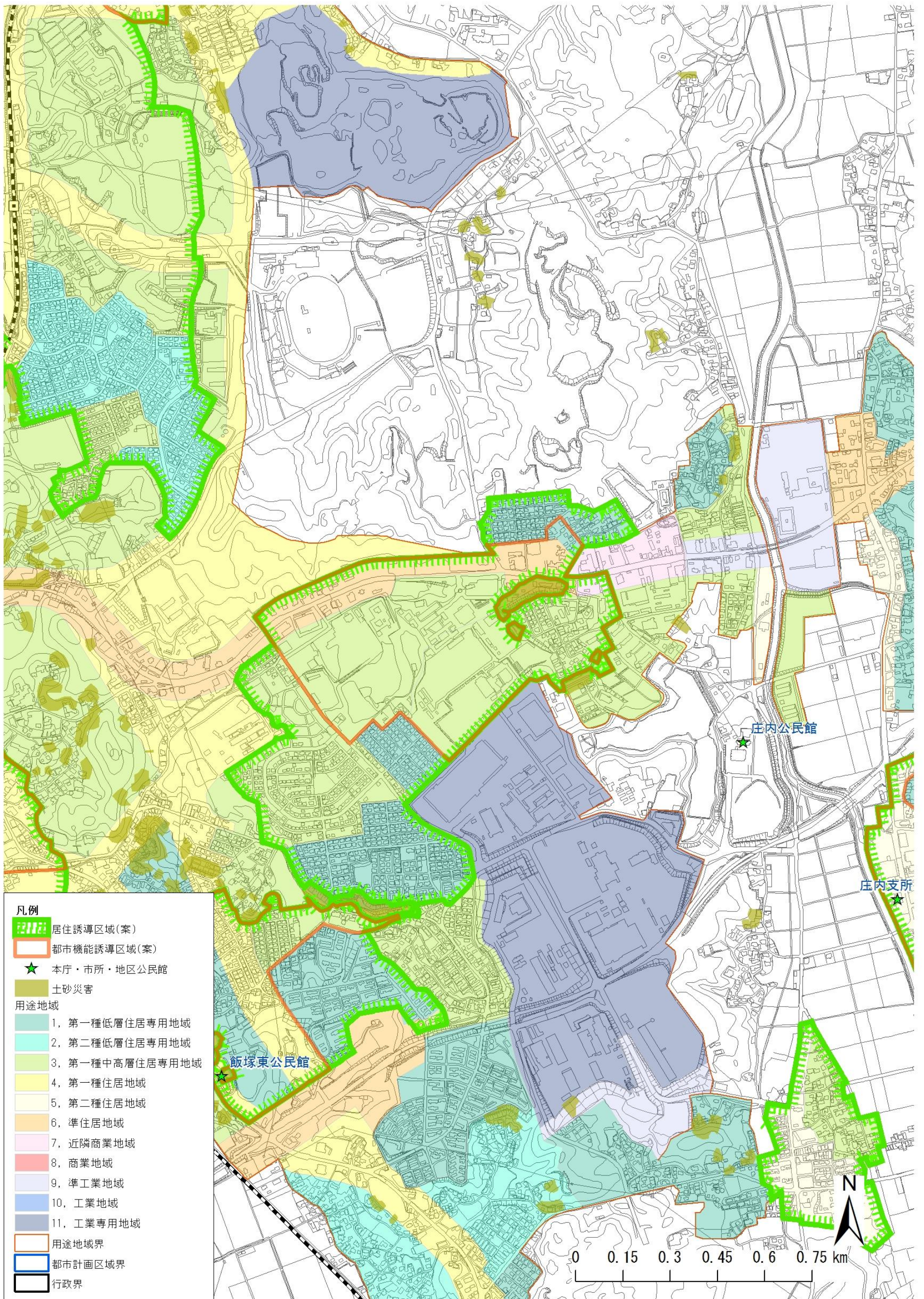
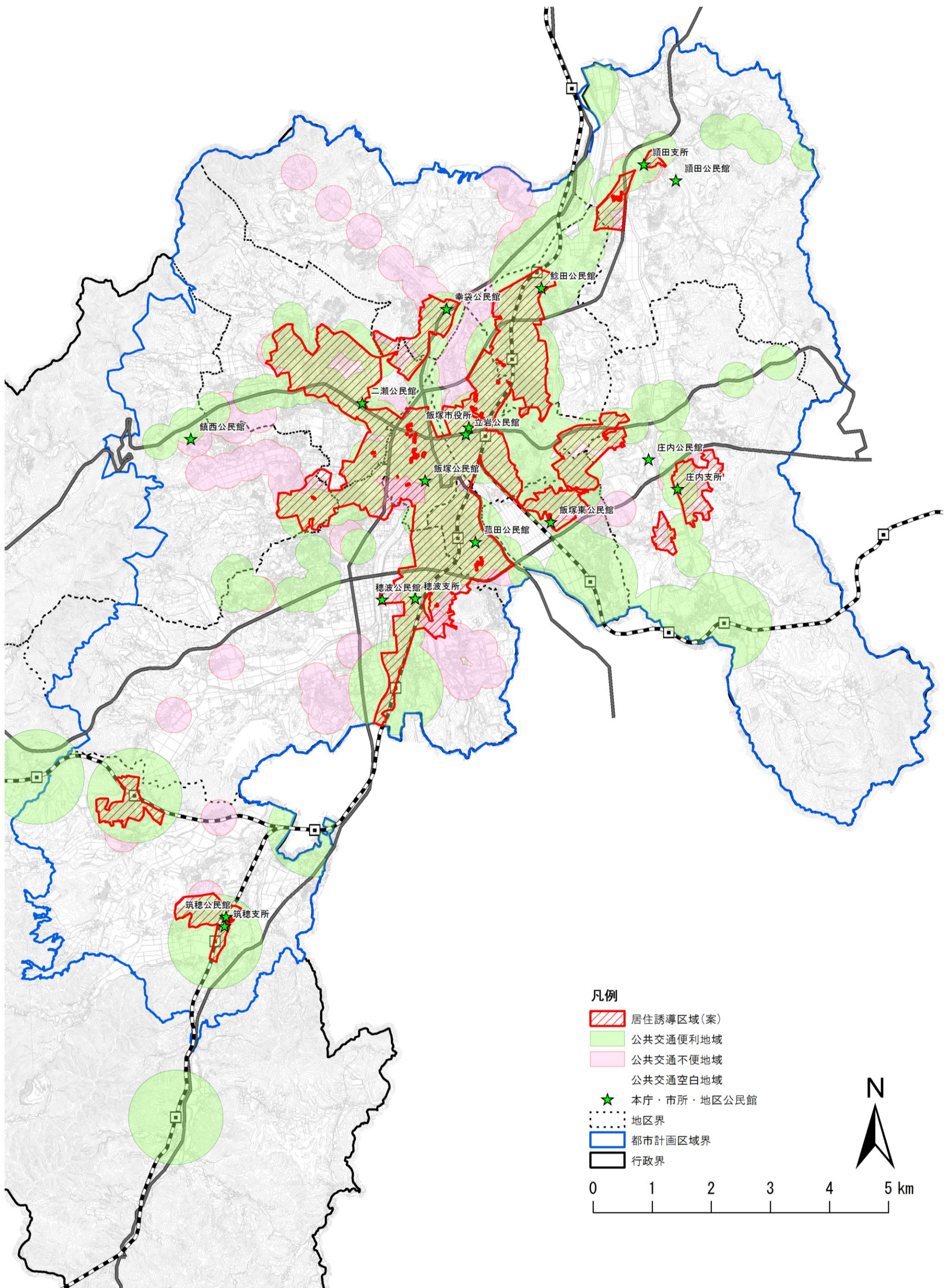


■居住誘導区域（案） 筑前大分駅周辺

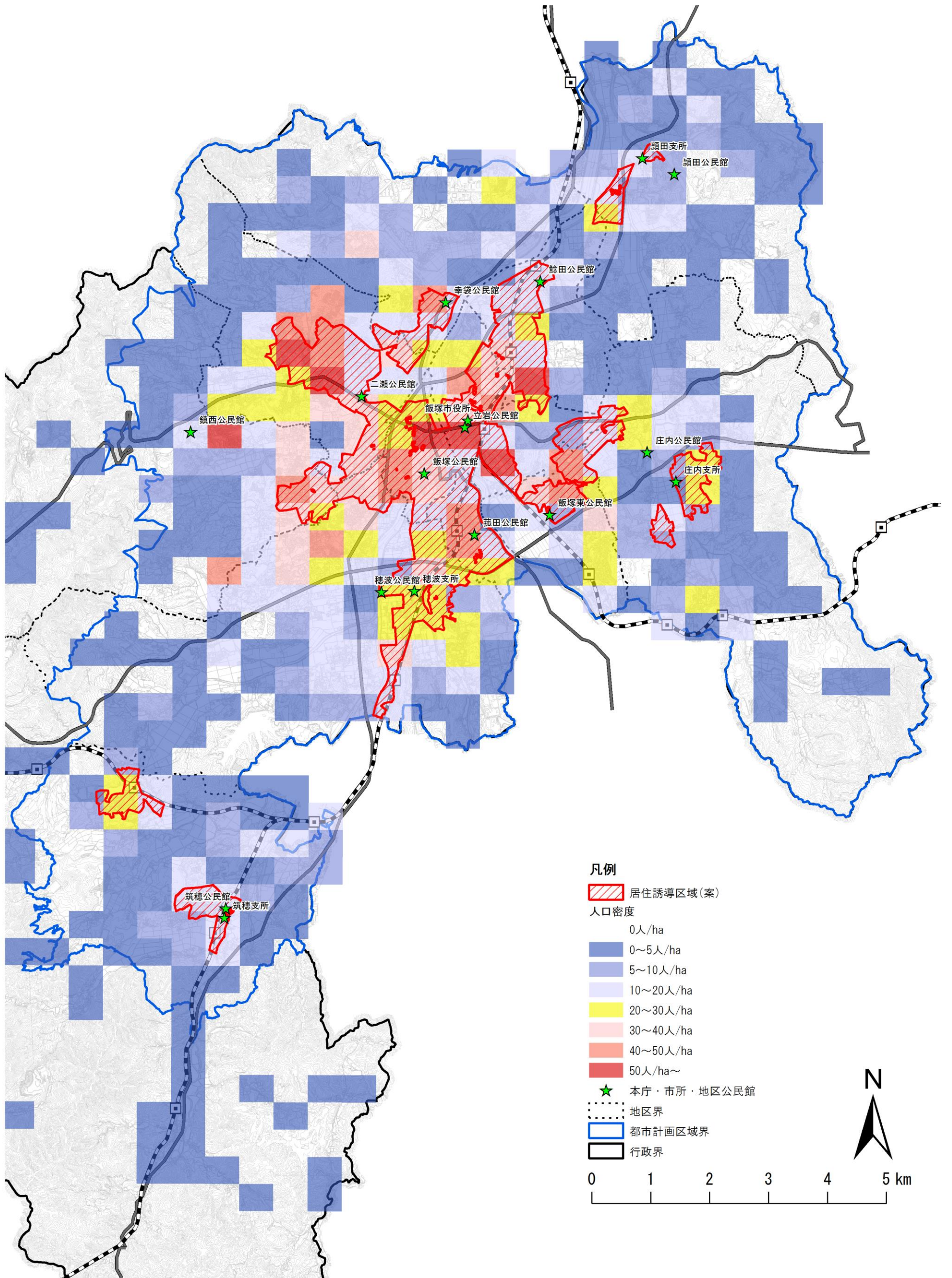




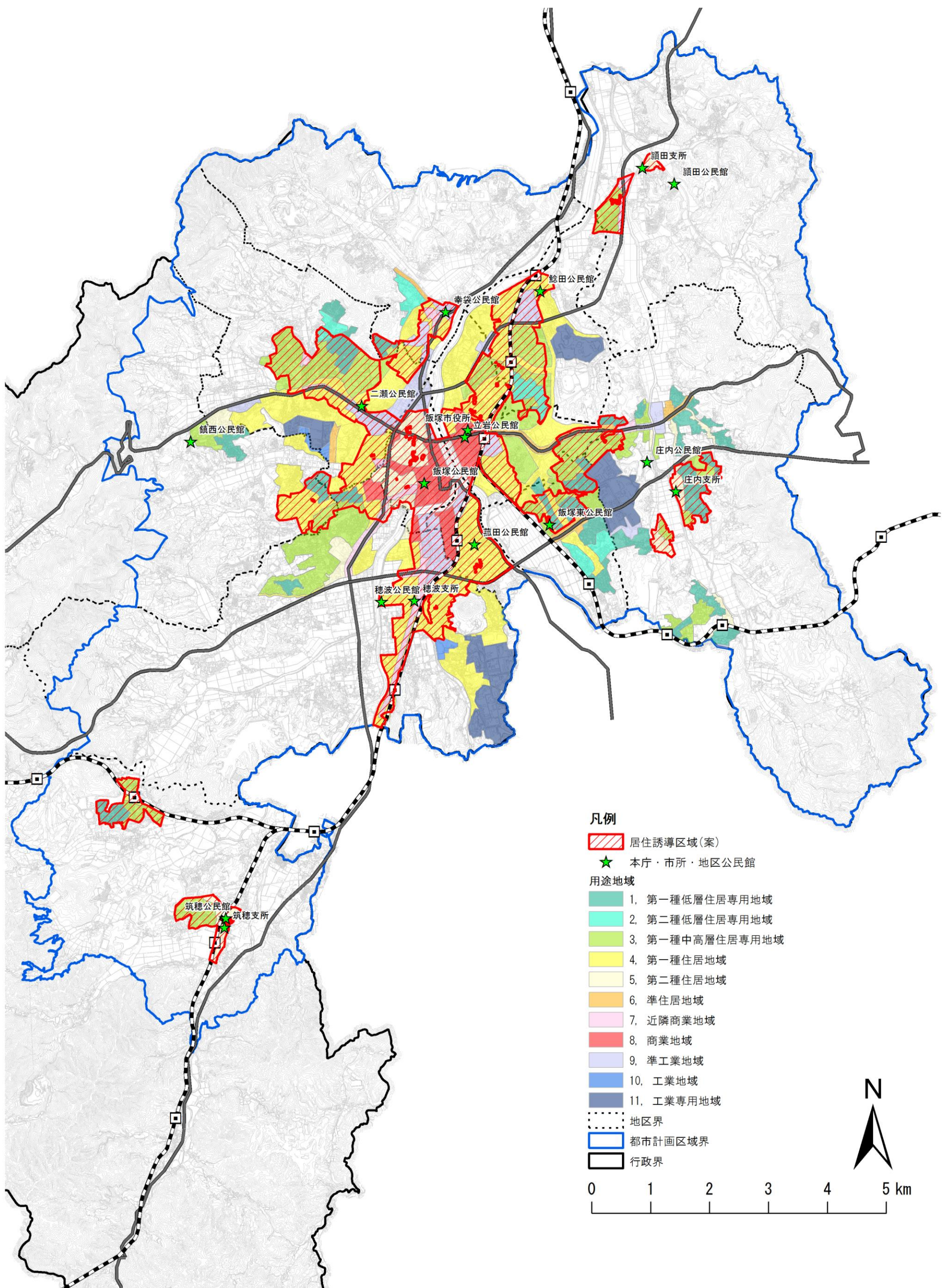
■【参考1】居住誘導区域（案）と交通便利地域の重ね合わせ



■【参考2】居住誘導区域（案）と500mメッシュ人口密度（H22（2010）年）の重ね合わせ



■【参考2】居住誘導区域（案）と用途地域の重ね合わせ



工事請負契約報告書

経済建設委員会資料

平成 28 年 9 月 26 日

工 事 名	予 定 価 格 (A)	落 札 額 (B)	落 札 率 (B/A) (小数点第三位以下切捨)	契 約 者 名	入 札 日
秋松橋修繕工事	73,710,000 円 うち消費税 5,460,000 円	62,800,920 円	85.20 %	(株)クボイ	8月16日
契 約 日 平成28年8月23日	最低制限価格(変動型) うち消費税				
工 期 平成28年8月24日 から 平成29年3月31日 まで	62,797,680 円 うち消費税 4,651,680 円	4,651,920 円			

入札参加業者名(条件付き一般競争入札)

(有)小川土木工業	(株)修成工業	竹中機設(株)	(有)松本建興	(有)荻原建設
サンコーテック(株)	(有)ダイオー建設	(株)高森組	(株)川端組	林田コンクリート工業(株)
友栄土木(株)	崎村組	松尾建設(有)	(株)藤田建設	茜建設(株)
龍穂産業(株)	(株)永和建設	(有)大川産業	(有)古藤組	(株)多賀谷建設
(株)関組	(株)栄六津開発	小金丸建設(株)	(有)唯建設	岩永建設(有)
(株)クボイ	(有)清水組	(有)伍成建設	(有)富士土木	仕事屋軍団(株)

工事請負契約報告書

経済建設委員会資料

平成 28 年 9 月 26 日

工 事 名	予 定 価 格 (A)	落 札 額 (B)	落 札 率 (B/A) (小数点第三位以下切捨)	契 約 者 名	入 札 日
金池用排水路改良工事	70,312,320 円 うち消費税 5,208,320 円	59,911,920 円	85.20 %	松尾建設(有)	8月16日
契 約 日 平成28年8月23日	最低制限価格(変動型) うち消費税				
工 期 平成28年8月24日 から 平成29年3月15日 まで	59,911,920 円 うち消費税 4,437,920 円	4,437,920 円			

入札参加業者名(条件付き一般競争入札)

(有)小川土木工業	(株)修成工業	竹中機設(株)	(有)松本建興	(有)荻原建設
(有)ダイオー建設	(株)高森組	(株)川端組	林田コンクリート工業(株)	友栄土木(株)
崎村組	松尾建設(有)	(株)藤田建設	茜建設(株)	龍穂産業(株)
(株)永和建設	(有)大川産業	(有)古藤組	(株)多賀谷建設	(株)関組
(株)栄六津開発	小金丸建設(株)	(有)唯建設	岩永建設(有)	(有)清水組
(有)伍成建設	(有)富士土木	仕事屋軍団(株)		

工事請負契約報告書

経済建設委員会資料

平成28年9月26日

工事名	予定価格(A)	落札額(B)	落札率(B/A) (小数点第三位以下切捨)	契約者名	入札日
勢田土手外地区急傾斜地 崩壊対策(1工区)工事	98,803,800 円 うち消費税 7,318,800 円	85,474,440 円	86.50 %	(株)大原組	8月16日
契約日 平成28年8月23日	最低制限価格 うち消費税	6,331,440 円			
工期 平成28年8月24日 から 平成29年3月15日 まで	85,474,440 円 うち消費税 6,331,440 円				

入札参加業者名(指名競争入札)

(有)松本建興	(有)小川土木工業	飯塚道路建設(株)	林田コンクリート工業(株)	(株)高森組
(株)大原組				

* 地方自治法施行令第167条の9によるくじ引きの結果 (6者)