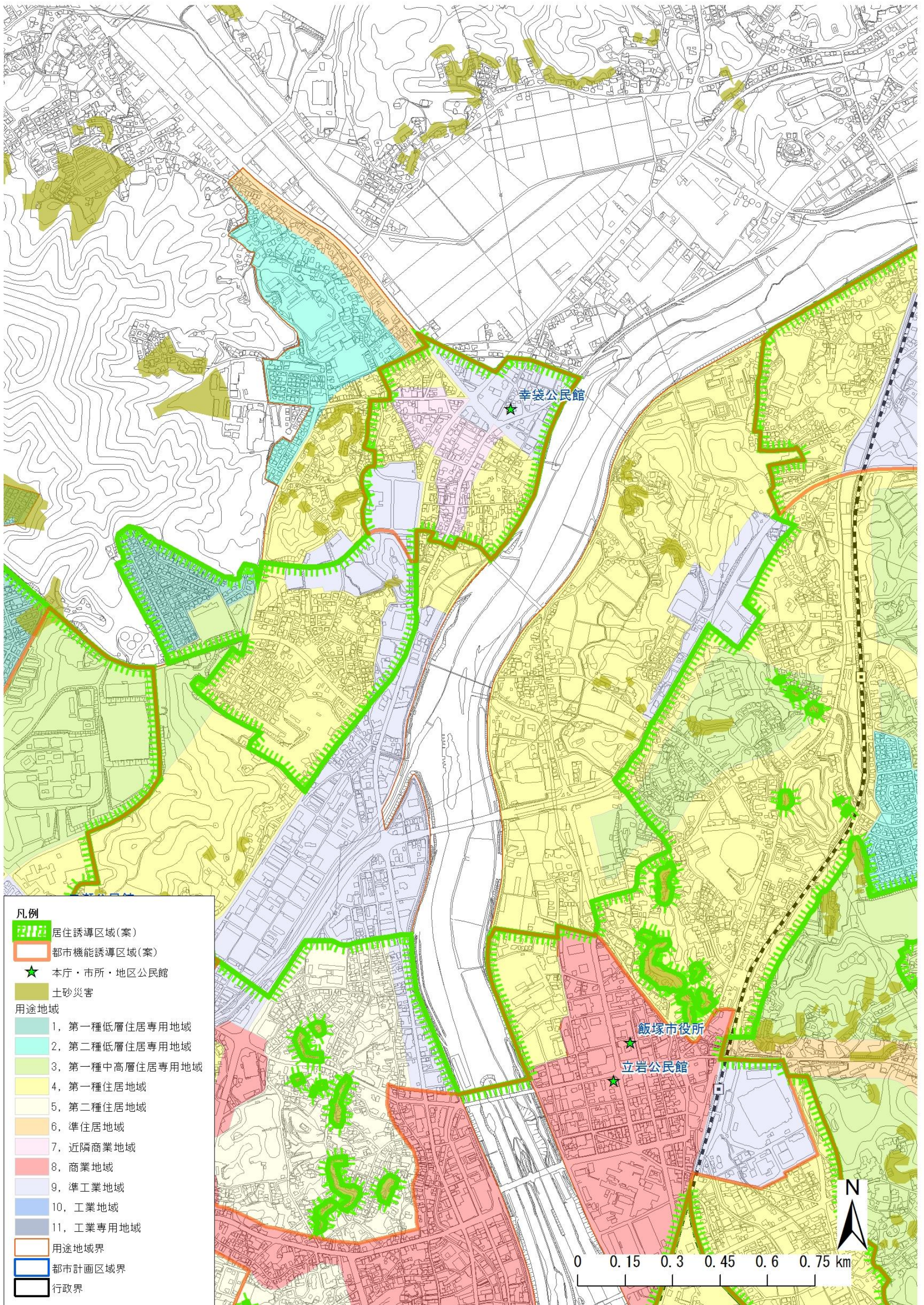
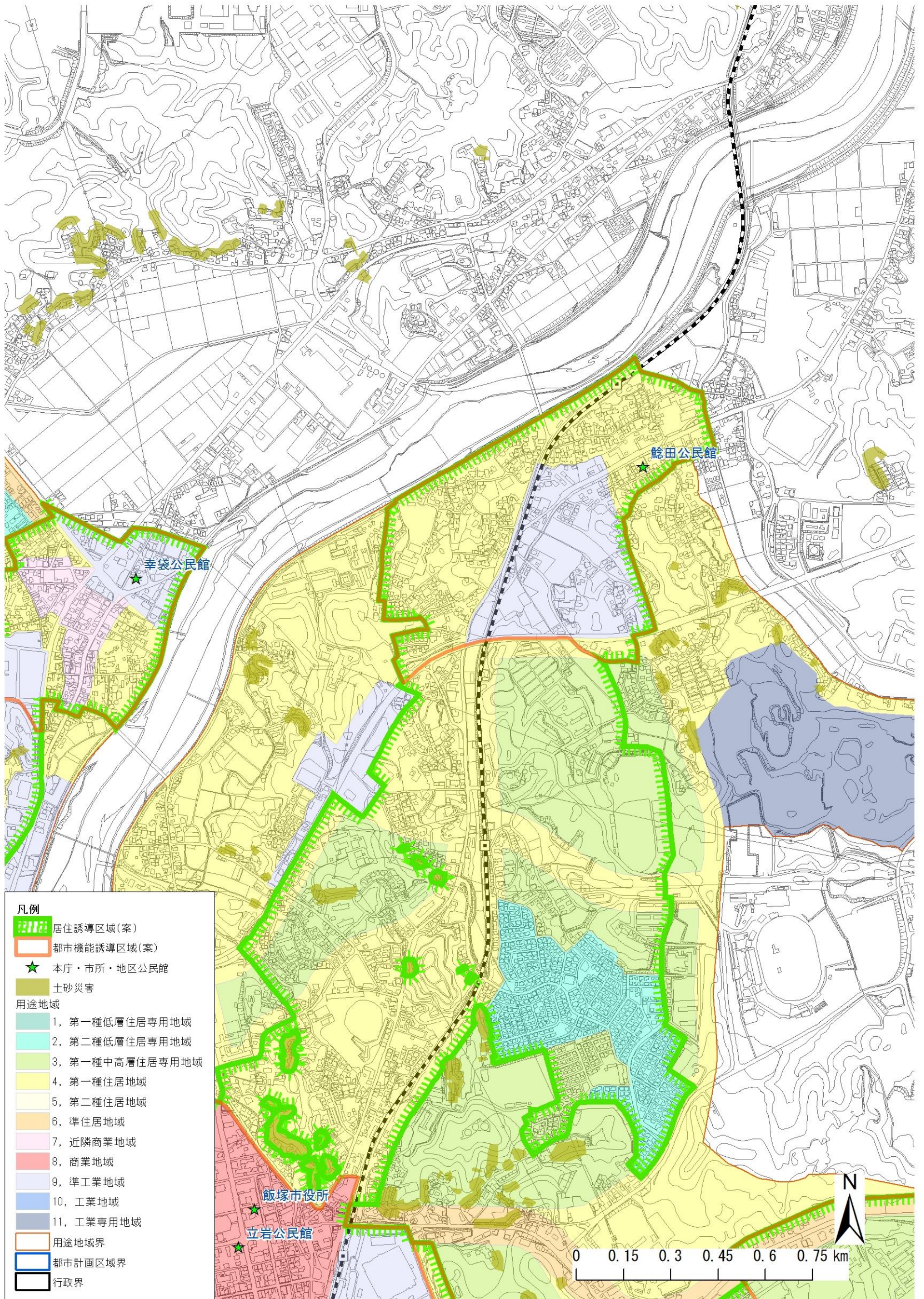


■居住誘導区域（案） 幸袋公民館周辺

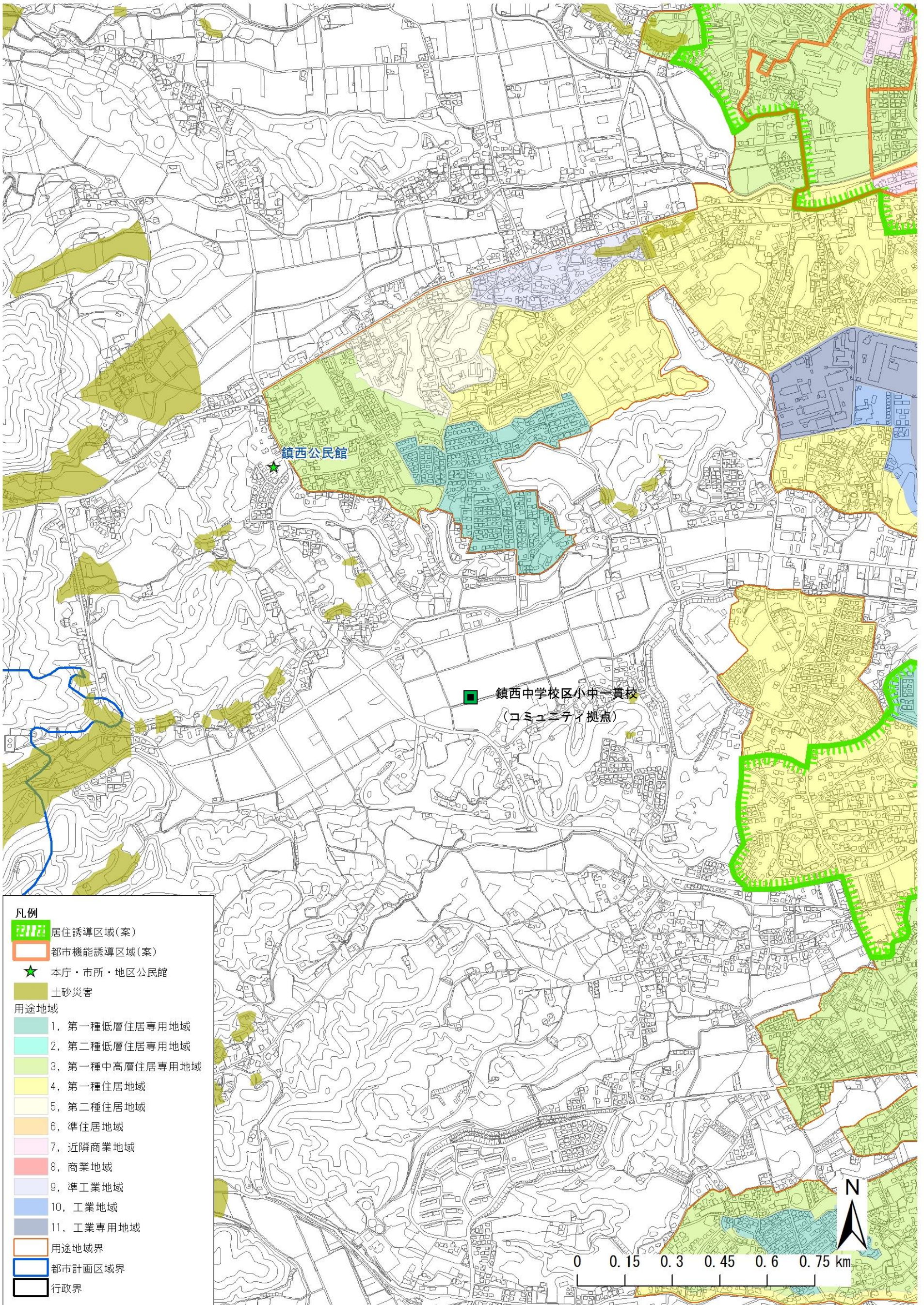


■居住誘導区域（案） 飯塚第三中学校跡地周辺

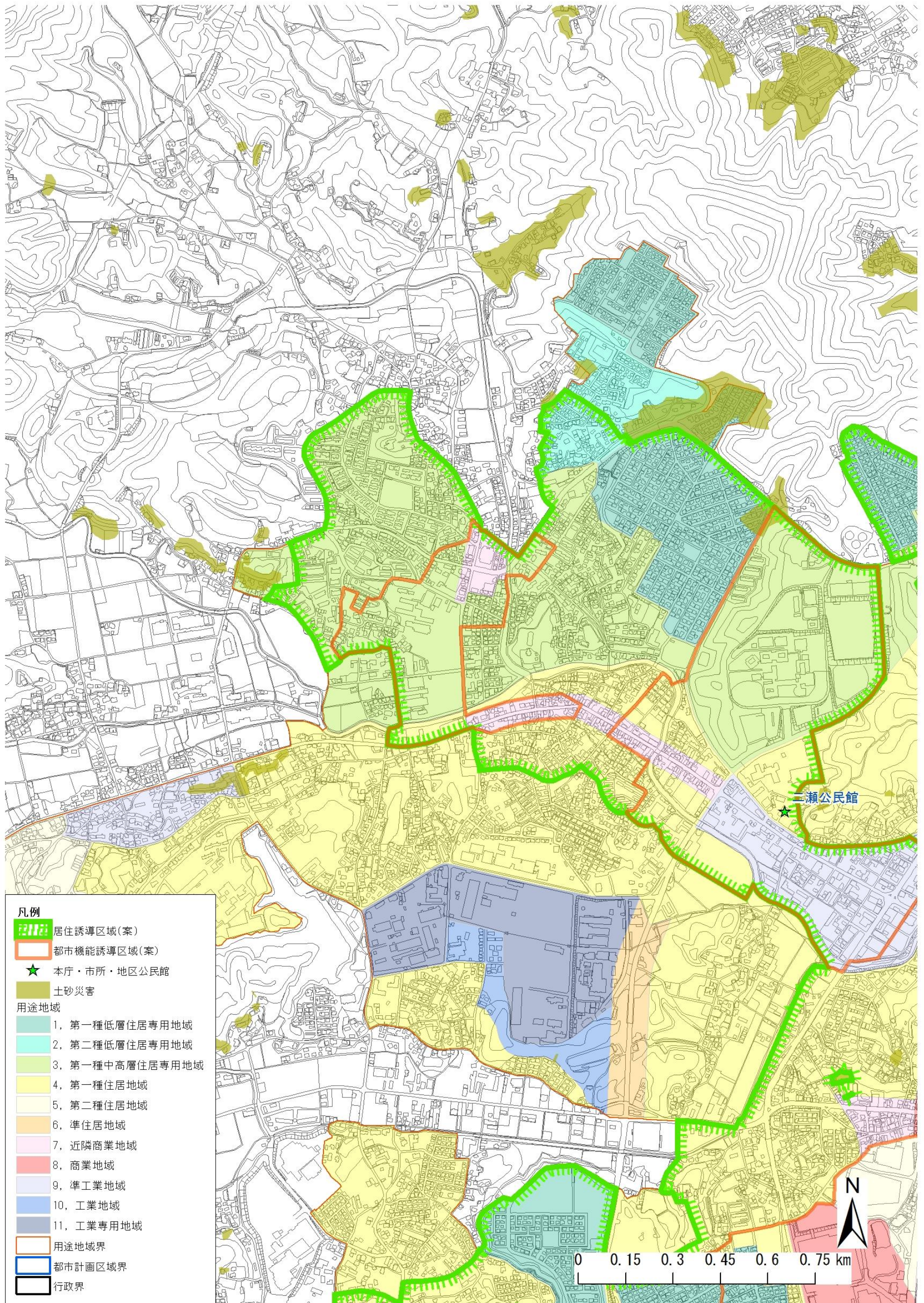


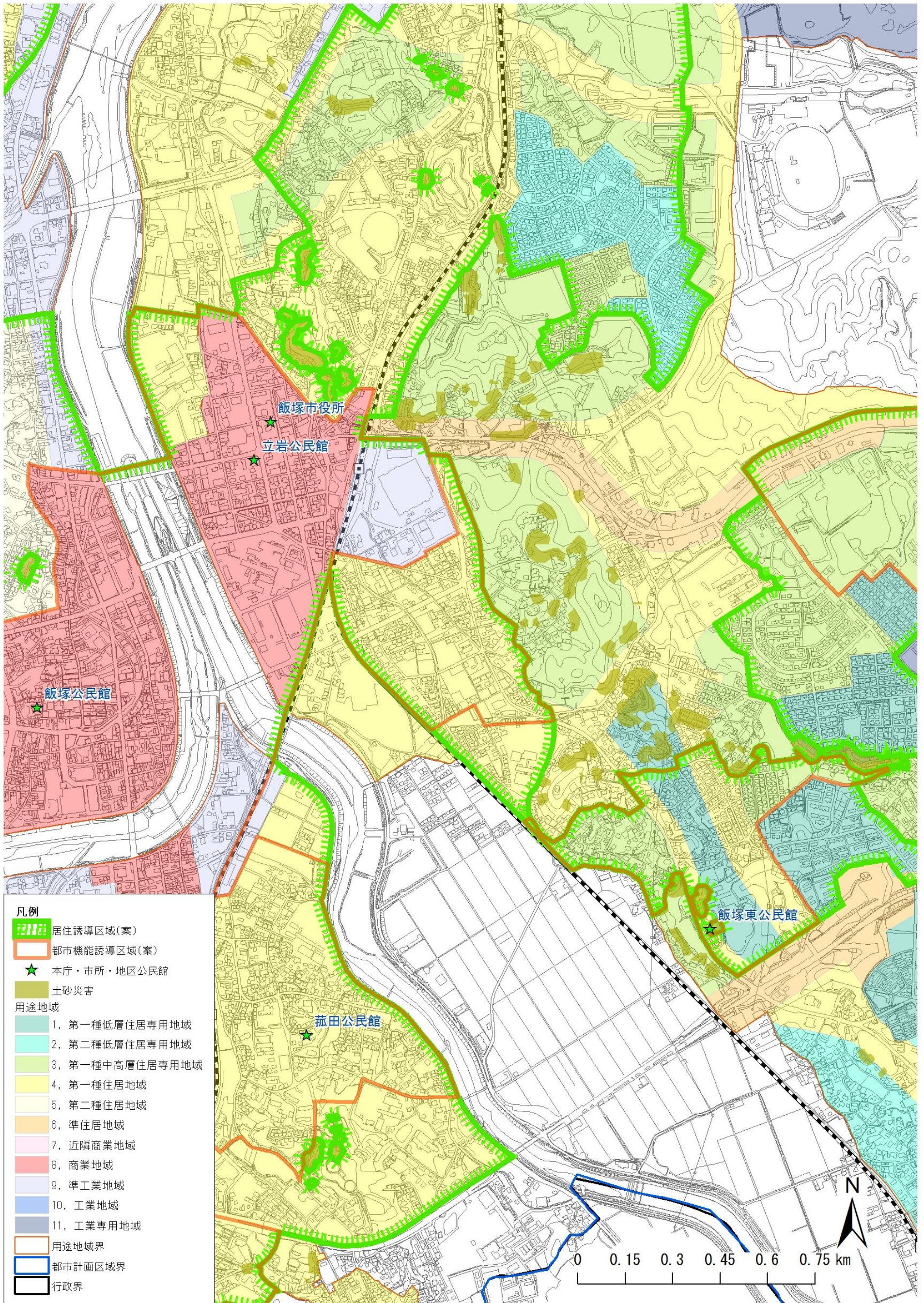
- 凡例**
- 居住誘導区域(案)
 - 都市機能誘導区域(案)
 - ★ 本庁・市所・地区公民館
 - 土砂災害
- 用途地域**
- 1. 第一種低層住居専用地域
 - 2. 第二種低層住居専用地域
 - 3. 第一種中高層住居専用地域
 - 4. 第一種住居地域
 - 5. 第二種住居地域
 - 6. 準住居地域
 - 7. 近隣商業地域
 - 8. 商業地域
 - 9. 準工業地域
 - 10. 工業地域
 - 11. 工業専用地域
- 用途地域界
 - 都市計画区域界
 - 行政界

■居住誘導区域(案) 鎮西小中一貫校予定地周辺



■居住誘導区域（案） 清水谷・九工大周辺





■居住誘導区域（案） イオン穂波店周辺

