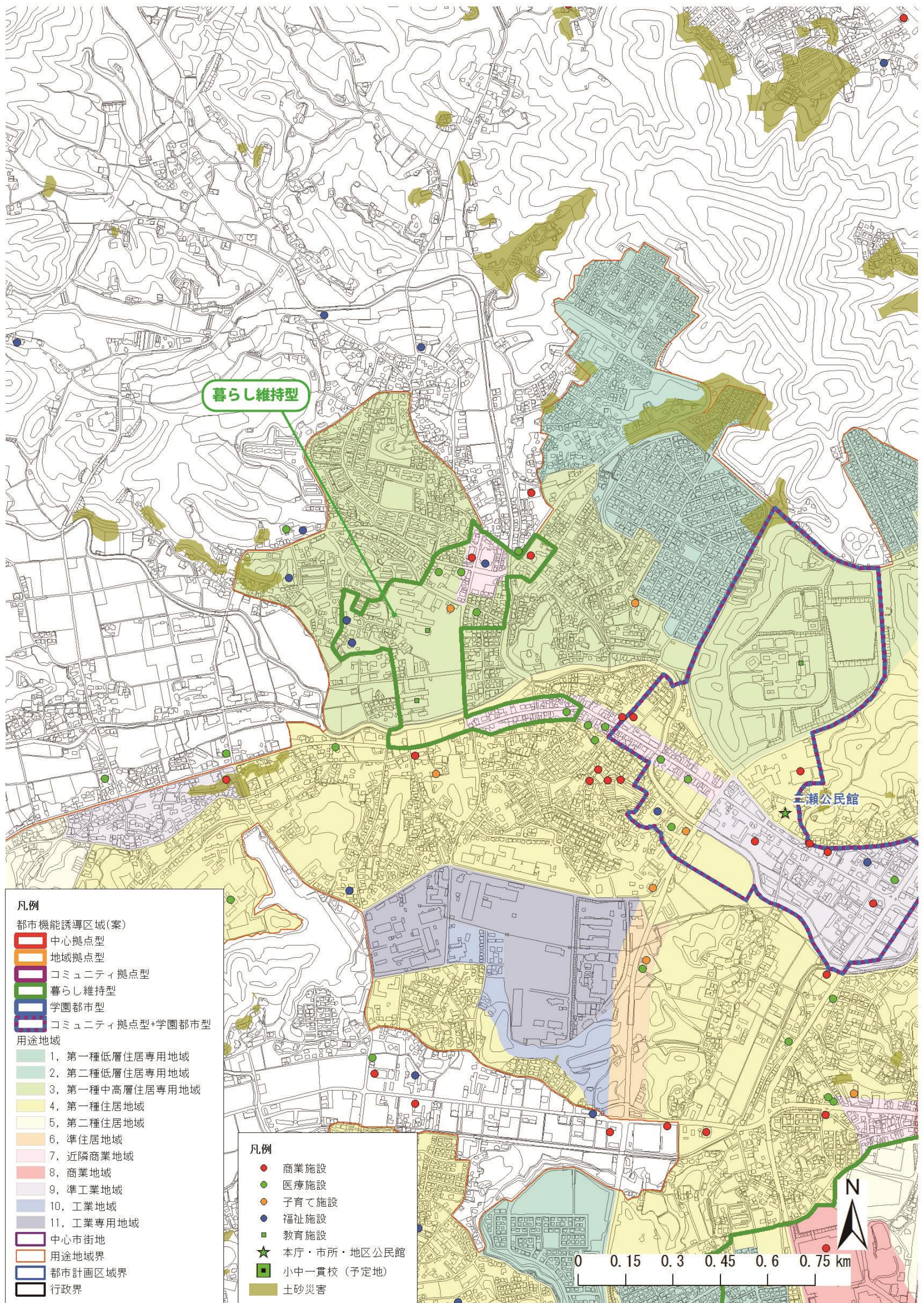
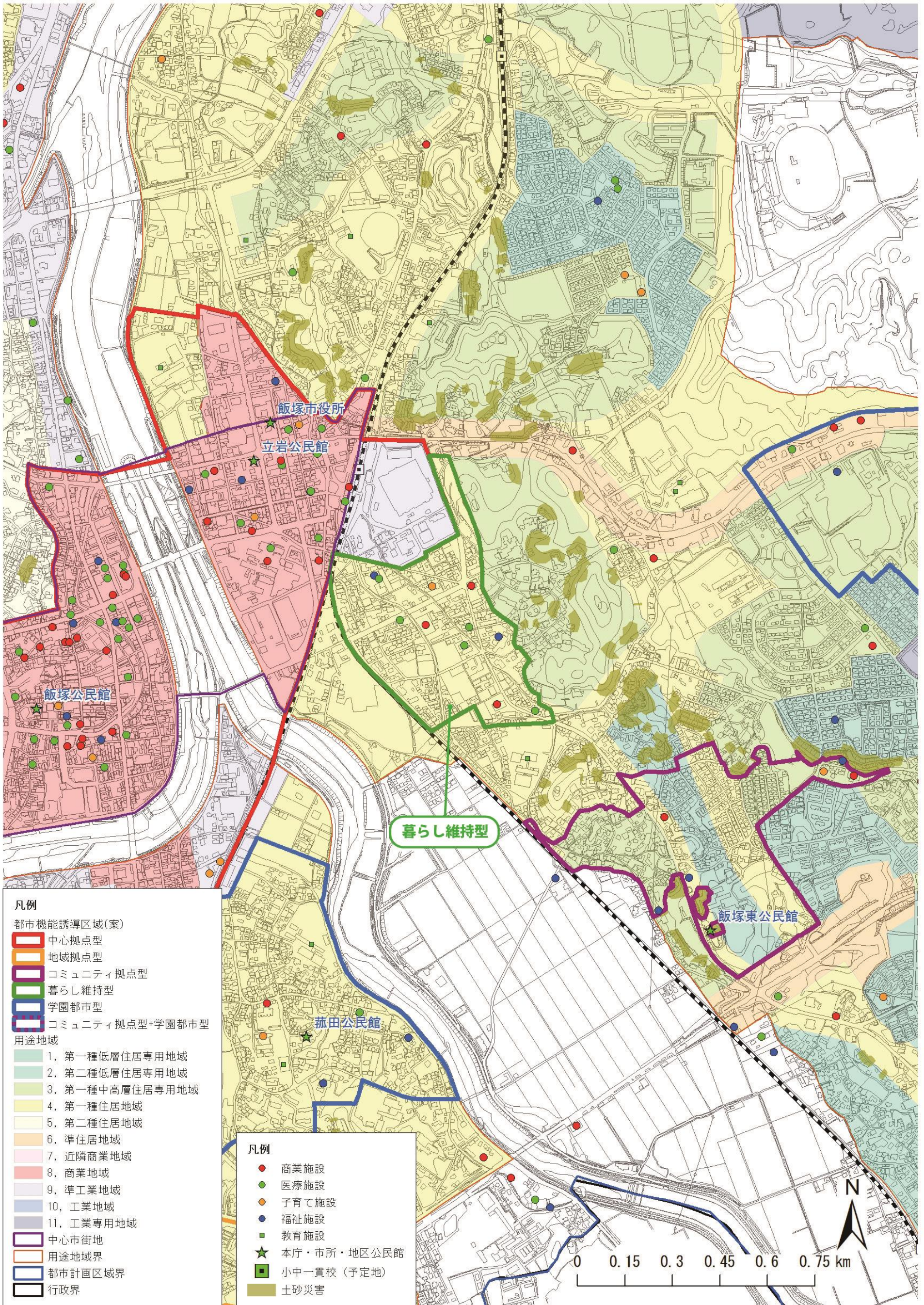


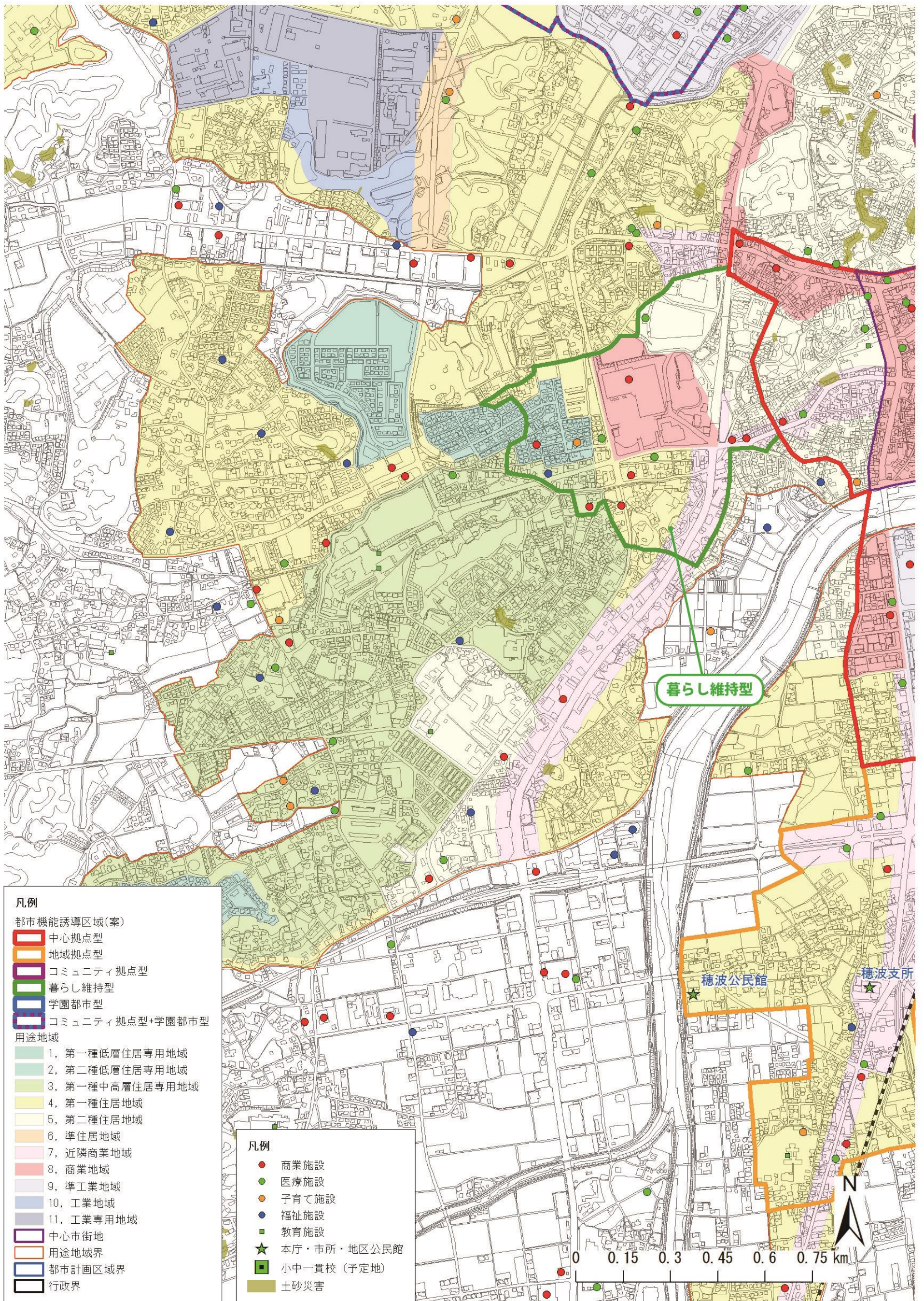
■都市機能誘導区域（案） 清水谷団地口バス停周辺（暮らし維持型）

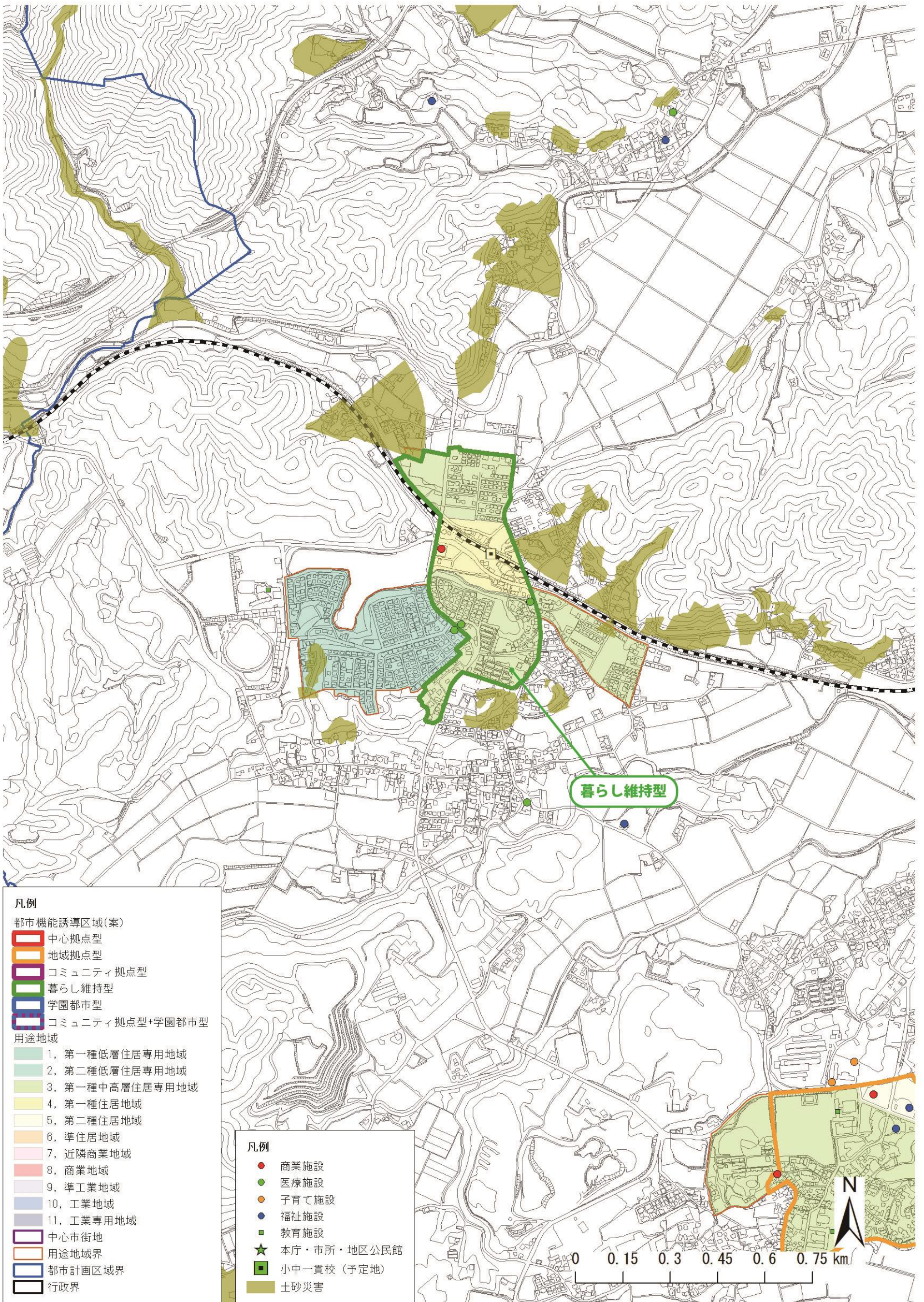


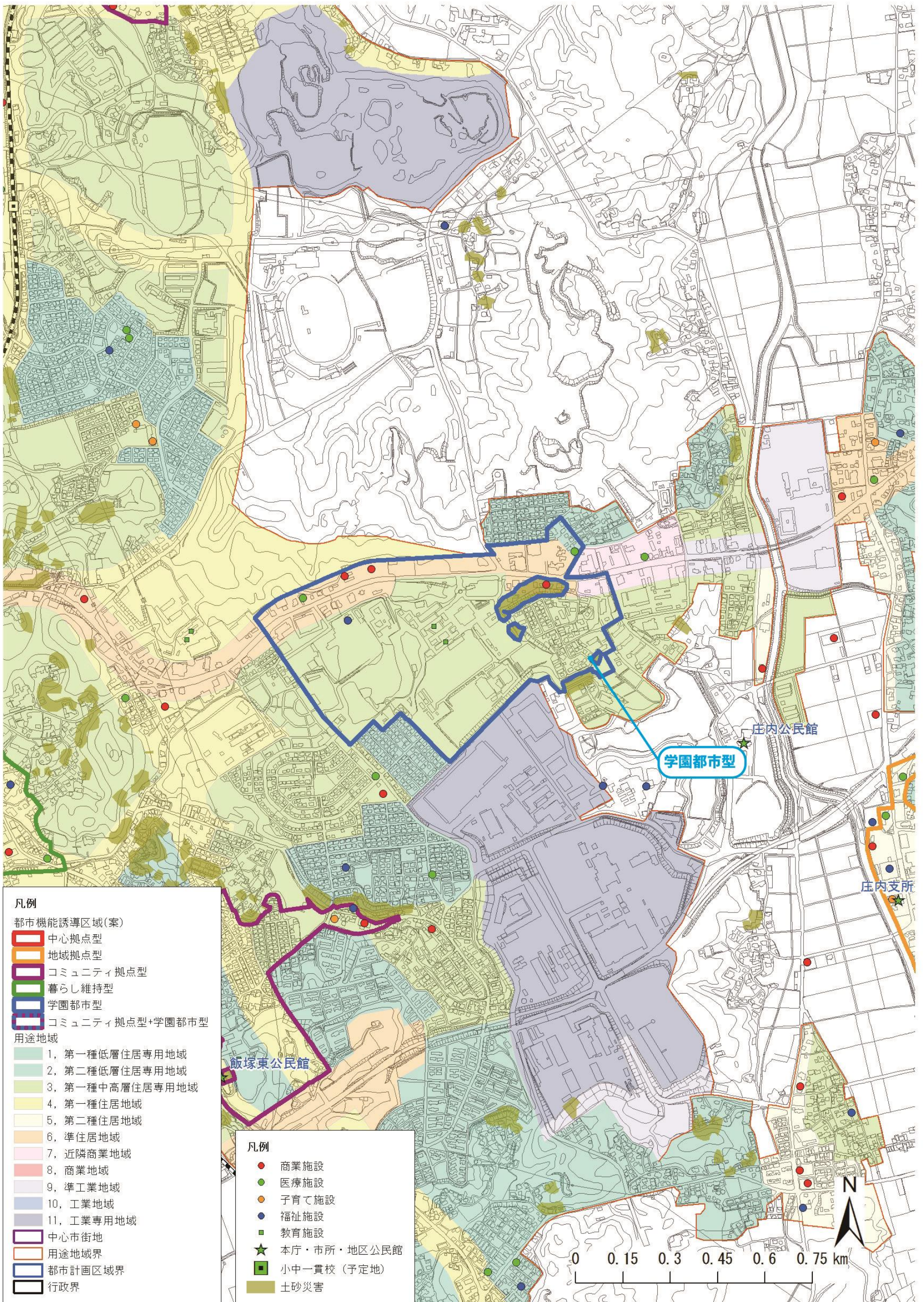
■都市機能誘導区域（案） 柏の森バス停周辺（暮らし維持型）



■都市機能誘導区域（案） イオン穂波店周辺（暮らし維持型）







凡例

都市機能誘導区域(案)

- 中心拠点型
- 地域拠点型
- コミュニティ拠点型
- 暮らし維持型
- 学園都市型
- コミュニティ拠点型+学園都市型

用途地域

- 1, 第一種低層住居専用地域
- 2, 第二種低層住居専用地域
- 3, 第一種中高層住居専用地域
- 4, 第一種住居地域
- 5, 第二種住居地域
- 6, 準住居地域
- 7, 近隣商業地域
- 8, 商業地域
- 9, 準工業地域
- 10, 工業地域
- 11, 工業専用地域
- 中心市街地
- 用途地域界
- 都市計画区域界
- 行政界

凡例

- 商業施設
- 医療施設
- 子育て施設
- 福祉施設
- 教育施設
- ★ 本庁・市所・地区公民館
- 小中一貫校(予定地)
- 土砂災害