

令和6年度

一般会計予算

小型自動車競走事業特別会計予算

工業用地造成事業特別会計予算

# 工事概要説明資料

# 目 次

		工 事 概 要	位 置 図
[ 一 般 会 計 ]			
市民協働部	人権・同和政策課	P 3	P 4
	まちづくり推進課	P 5	P 6
	スポーツ振興課	P 7 ~ 8	P 9 ~ 1 3
都市建設部	土木管理課	P 1 4 ~ 1 9	P 2 0 ~ 4 2
	土木建設課	P 4 3	P 4 4 ~ 4 7
	住宅課	P 4 8	P 4 9 ~ 5 0
	都市計画課	P 5 1	P 5 2 ~ 5 4
	農業土木課	P 5 5	P 5 6 ~ 5 9
穂波支所	経済建設課	P 6 0	P 6 1
	市民窓口課	P 6 2	P 6 3
筑穂支所	市民窓口課	P 6 4	P 6 5
教育部	教育総務課	P 6 6	P 6 7 ~ 6 8
	生涯学習課	P 6 9	P 7 0
	文化課	P 7 1	P 7 2
[ 小 型 自 動 車 競 走 事 業 特 別 会 計 ]			
経済部	公営競技事業所	P 7 3 ~ 7 4	P 7 5 ~ 7 8
[ 工 業 用 地 造 成 事 業 特 別 会 計 ]			
経済部	経済対策推進室	P 7 9 ~ 8 0	P 8 1
	企業誘致担当		

図面 ページ	箇所 番号	項目	工事名	工事場所	工事概要	工事期間												予算 説明書 ページ	備考
						4	5	6	7	8	9	10	11	12	1	2	3		
4	①	保健衛生費 環境衛生費	浦田納骨堂防水 及び外壁改修工事	筑穂元吉	屋根防水工事 外壁改修工事 昭和51年建設 建築面積:58.50㎡ 鉄筋コンクリート造													146	
4	②	保健衛生費 環境衛生費	上ノ原納骨堂防水 及び外壁改修工事	北古賀	屋根防水工事 外壁改修工事 昭和53年建設 建築面積:33.00㎡ 鉄筋コンクリート造													146	

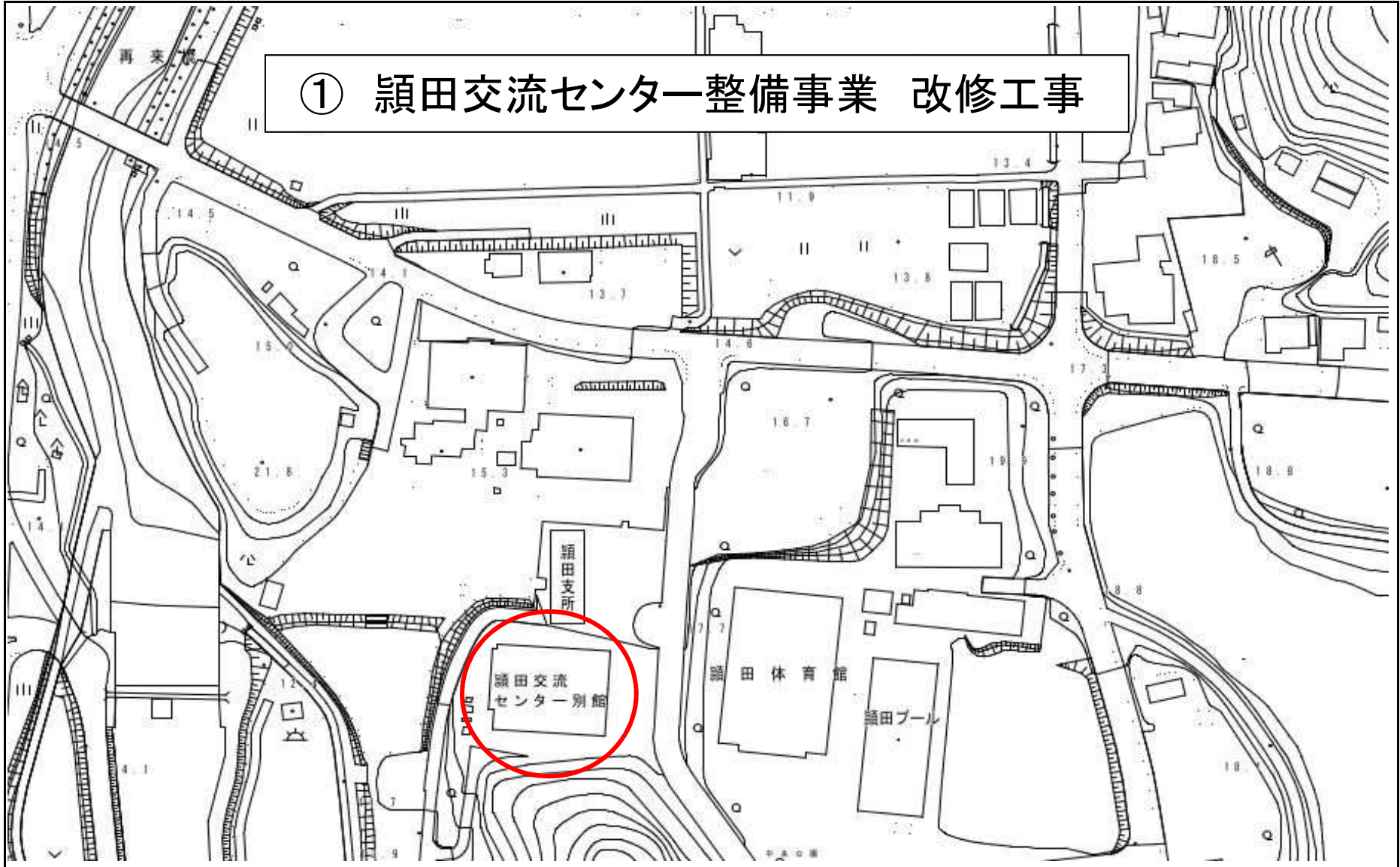




市民協働部まちづくり推進課

図面 ページ	箇所 番号	項目	工事名	工事場所	工事概要	工事期間												予算 説明書 ページ	備考
						4	5	6	7	8	9	10	11	12	1	2	3		
6	①	総務管理費 交流センター費	颯田交流センター 整備事業 改修工事	鹿毛馬	颯田交流センター別館改修工事 ・建築工事 ・防水工事 ・電気設備工事 ・給排水衛生設備工事 ・空調設備工事													94	

① 穎田交流センター整備事業 改修工事



市民協働部スポーツ振興課

図面 ページ	箇所 番号	項目	工事名	工事場所	工事概要	工事期間												予算 説明書 ページ	備考
						4	5	6	7	8	9	10	11	12	1	2	3		
9	①	商工費 観光費	サンビレッジ茜 電気設備改修工事	山口	電気設備改修													176	
10	②	保健体育費 保健体育施設 整備費	市民運動広場 整備工事	鯉田	バックネット更新 防球ネット設置 フェンス更新													247	
11	③	保健体育費 保健体育施設 整備費	筑穂野球場 改修工事	大分	電気設備改修													246	













### ③ 筑穂野球場改修工事











図面 ページ	箇所 番号	項目	工事名	工事場所	工事概要	工事期間										予算 説明書 ページ	備考						
						4	5	6	7	8	9	10	11	12	1			2	3				
24	⑤	道路橋りょう費 道路橋りょう 維持費	常楽橋補修工事	大 分	工事長 L=9.6m ひび割れ補修 1.0式 断面補修 1.0式 切削オーバーレイ 55.6㎡ 床版防水工 55.6㎡ 防護柵設置 19.6m																180		
25	⑥	道路橋りょう費 道路橋りょう 維持費	大日寺・吉原町線 道路補修工事	大 日 寺	工事長 L=290m 舗装工 2,320㎡																	181	
26	⑦	道路橋りょう費 道路橋りょう 維持費	新幸袋団地1号線 道路補修工事	目尾・吉北	工事長 L=400m 舗装工 3,200㎡																	182	
27	⑧	道路橋りょう費 道路橋りょう 維持費	木浦岐・小峠線 道路補修工事	勢 田	工事長 L=450m 舗装工 2,610㎡																	181	

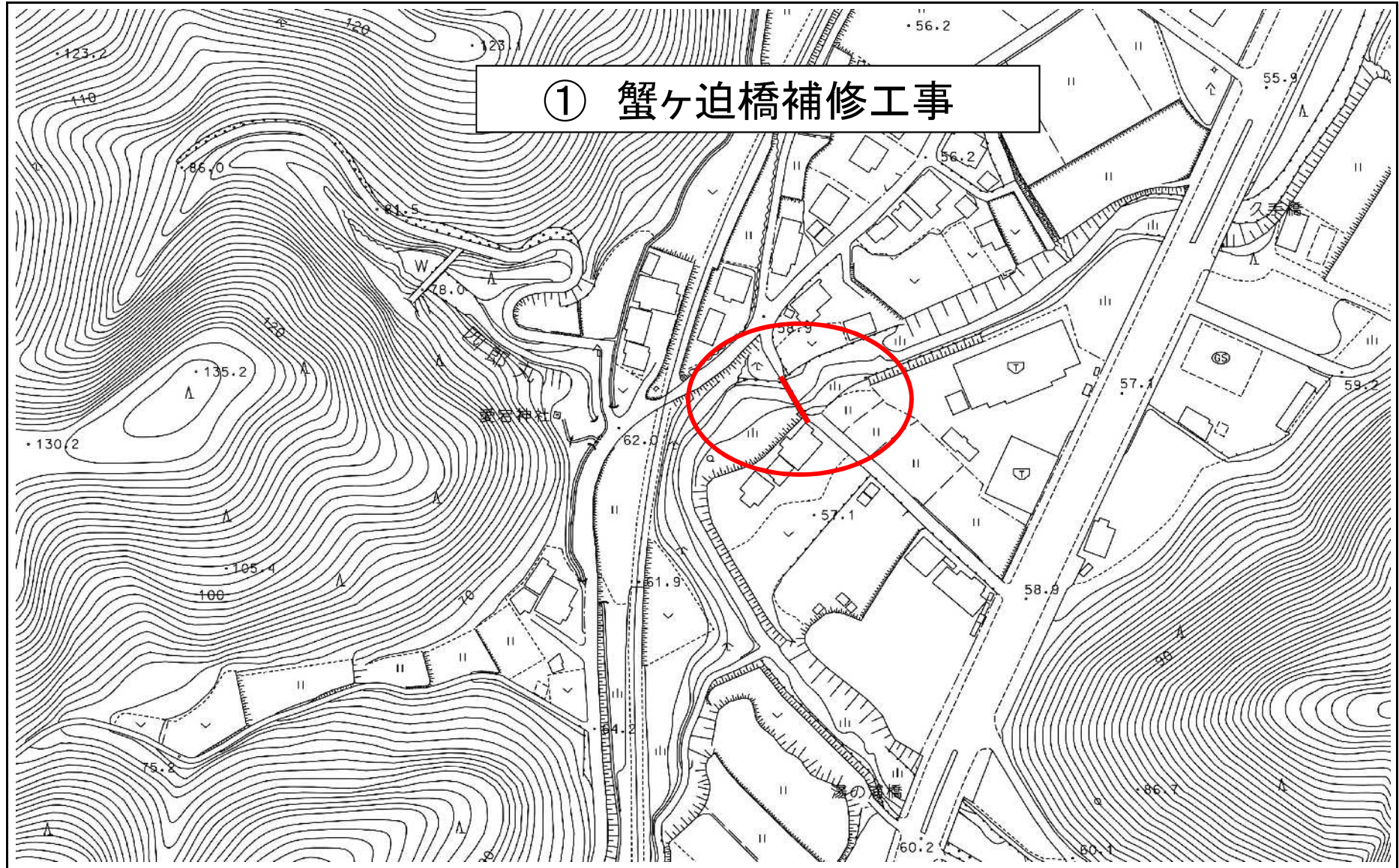




図面 ページ	箇所 番号	項目	工事名	工事場所	工事概要	工 事 期 間							予 算 説明書 ページ	備 考					
						4	5	6	7	8	9	10			11	12	1	2	3
32	⑬	道路橋りょう費 道路橋りょう 維持費	椿・平恒線 道路補修工事	秋 松	工事長 L=290m 舗装工 3,100㎡													182	
33	⑭	道路橋りょう費 道路橋りょう 維持費	川津・横田線 道路補修工事	川 津	工事長 L=300m 舗装工 1,950㎡													182	
34	⑮	道路橋りょう費 道路橋りょう 新設改良費	内住村中線 道路改良工事	内 住	工事長 L=140m U型側溝(300*300) 110m VS側溝(600*600・700) 40m 地先境界ブロック 80m 舗装工 500㎡													182	
35	⑯	河川費 河川維持費	薙野排水機場 機械設備更新工事	目 尾	2号主原動機・遠心クラッチ整備													185	



図面 ページ	箇所 番号	項目	工事名	工事場所	工事概要	工事期間							予算 説明書 ページ	備考				
						4	5	6	7	8	9	10			11	12	1	2
40	㉑	河川費 河川維持費	庄司川改良工事	相 田	工事長L=50m ブロック積工A=156m <sup>2</sup>												186	
41	㉒	河川費 河川維持費	大日寺川浚渫工事	花 瀬 大 日 寺	工事長L=473m 浚渫工V=2,184m <sup>3</sup>												186	
42	㉓	河川費 河川維持費	蓮台寺川浚渫工事	伊 川	工事長L=290m 浚渫工V=558m <sup>3</sup>												186	





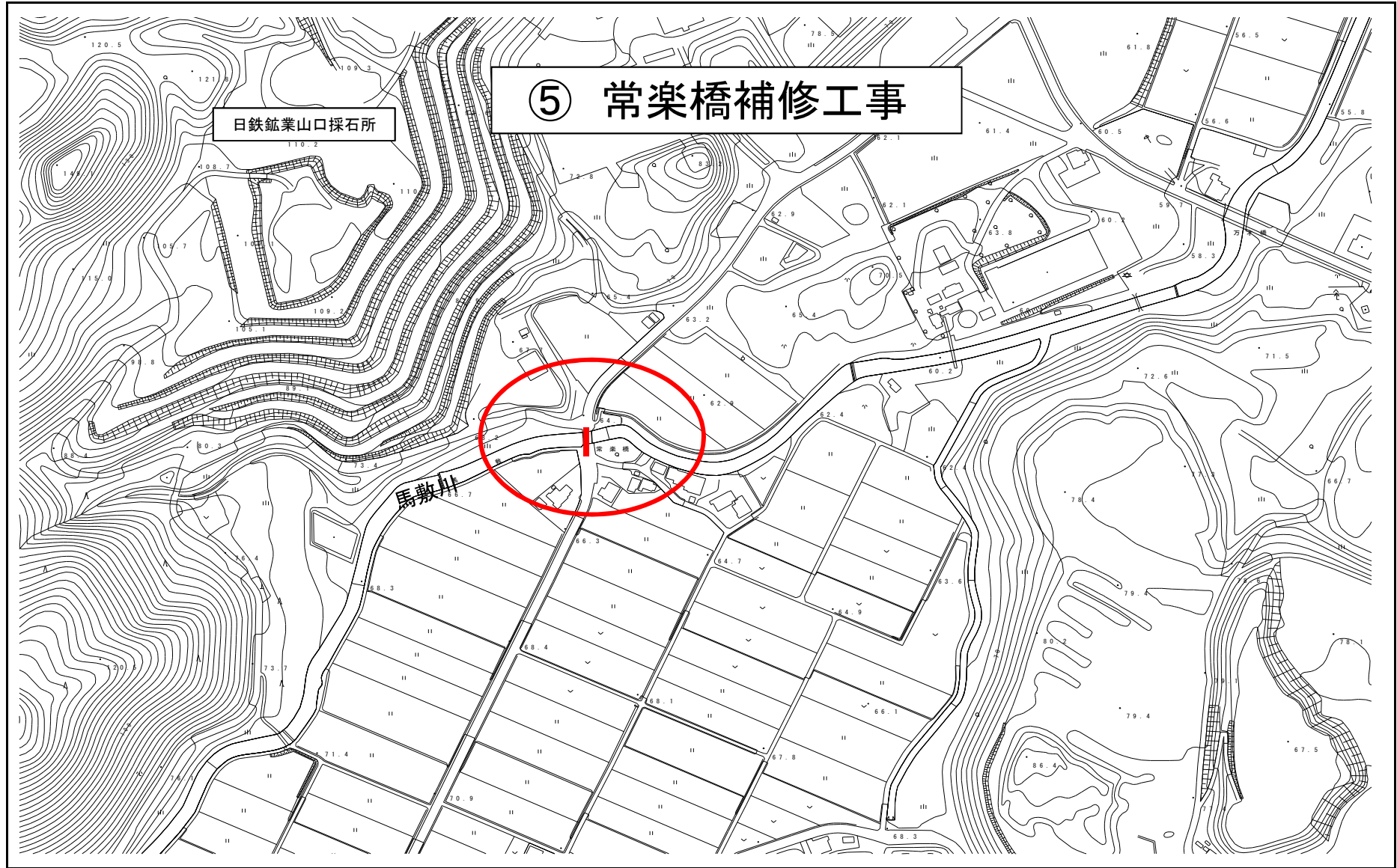






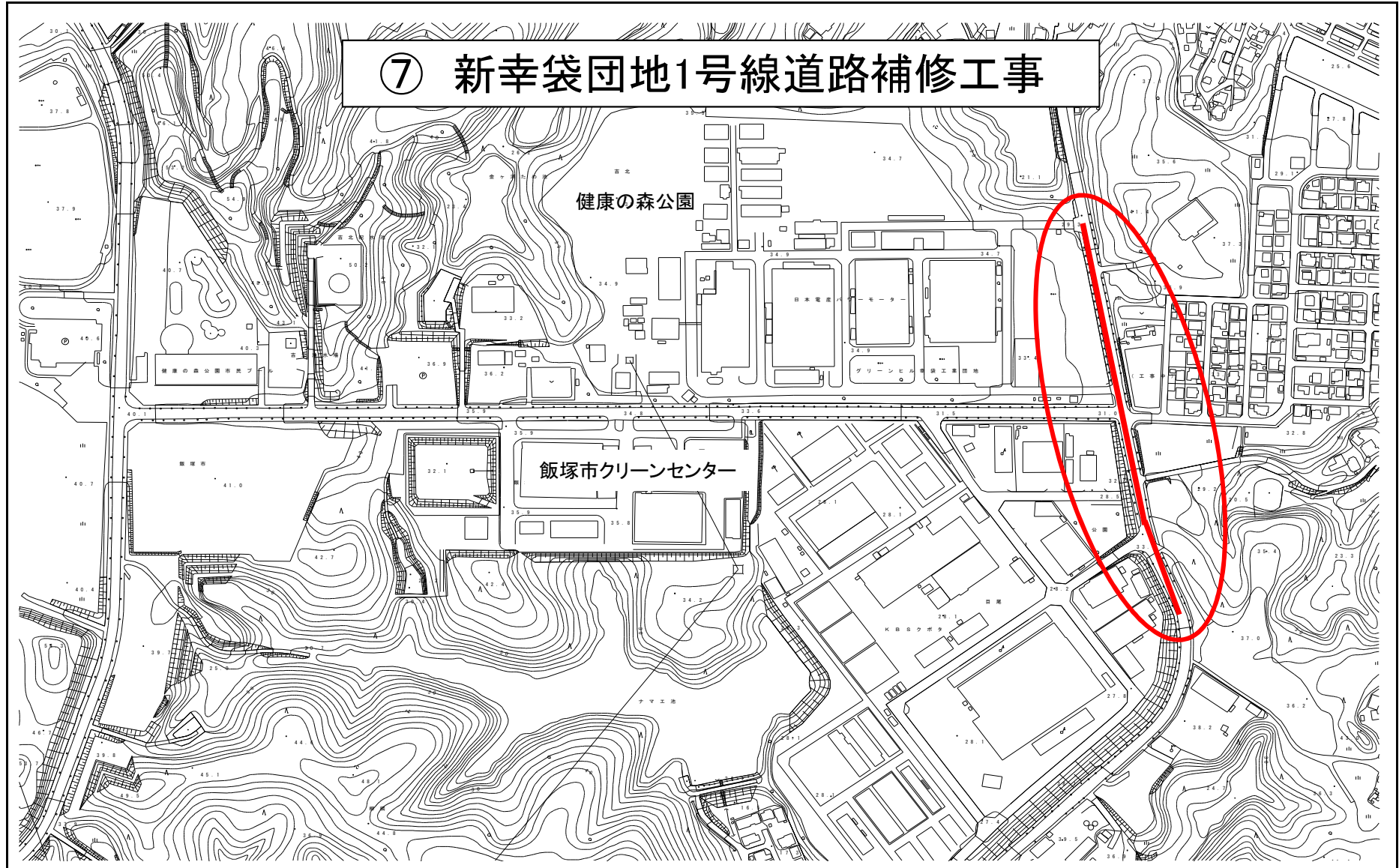






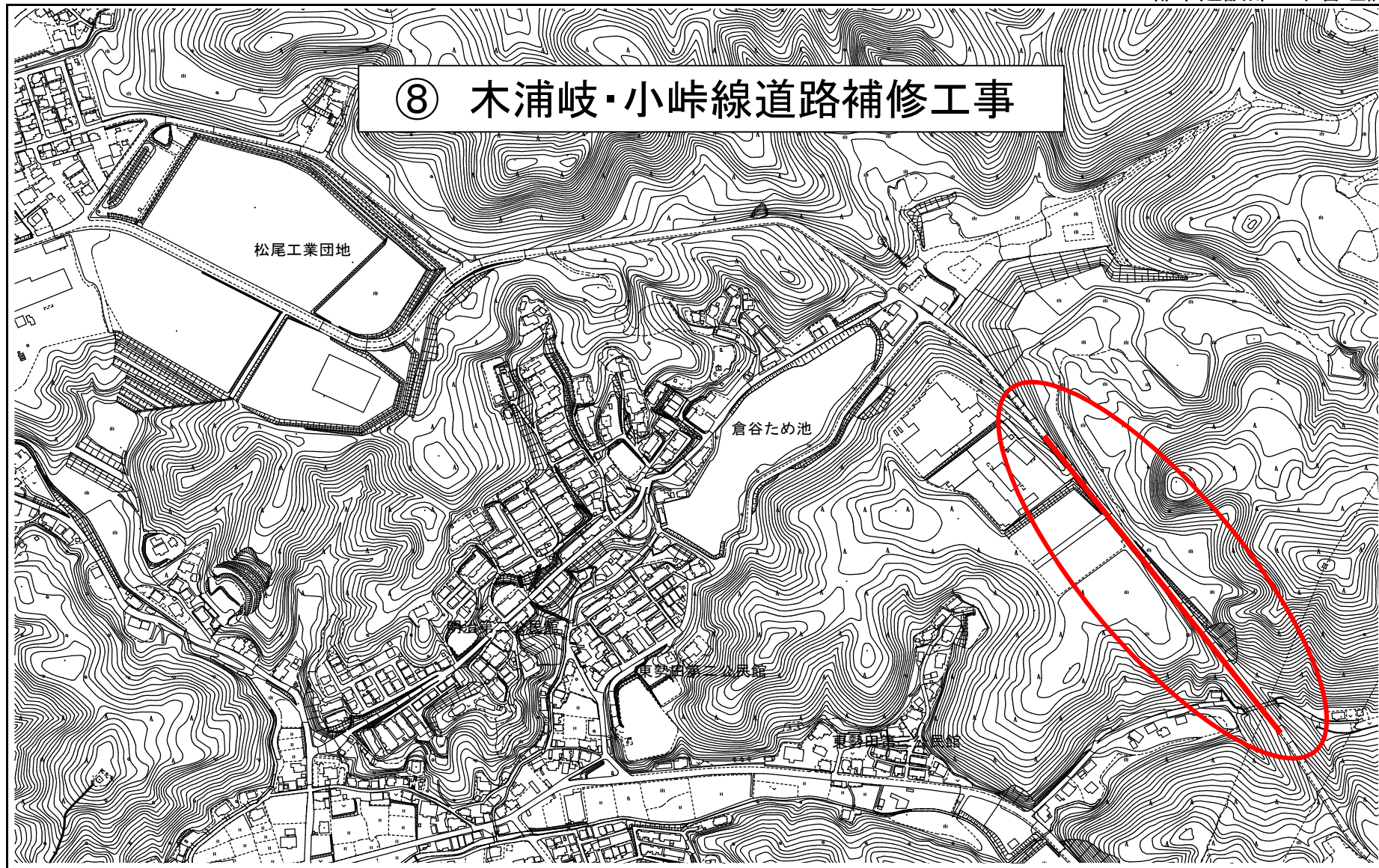








⑧ 木浦岐・小峠線道路補修工事

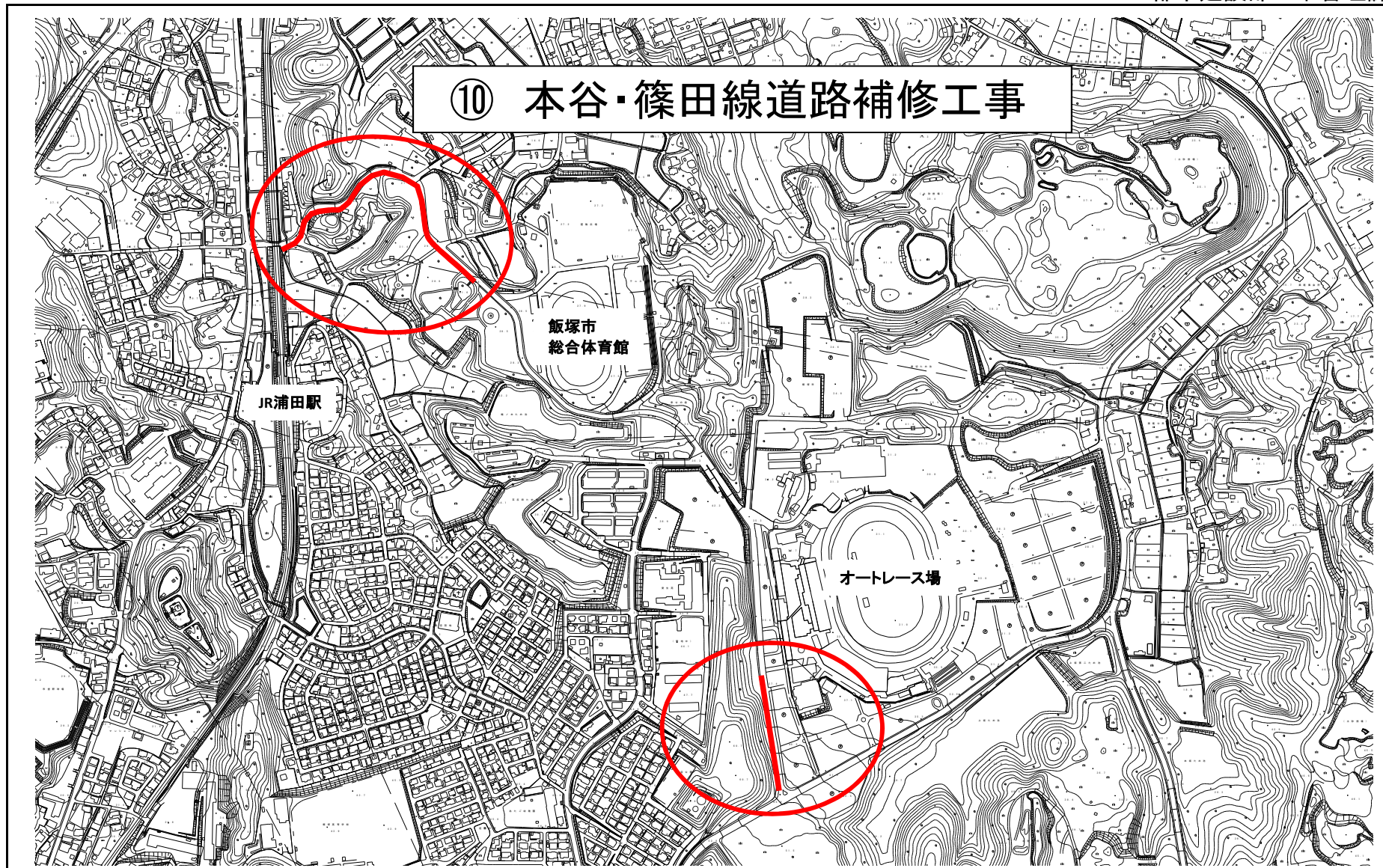


⑨ 太郎丸・相田線道路補修工事

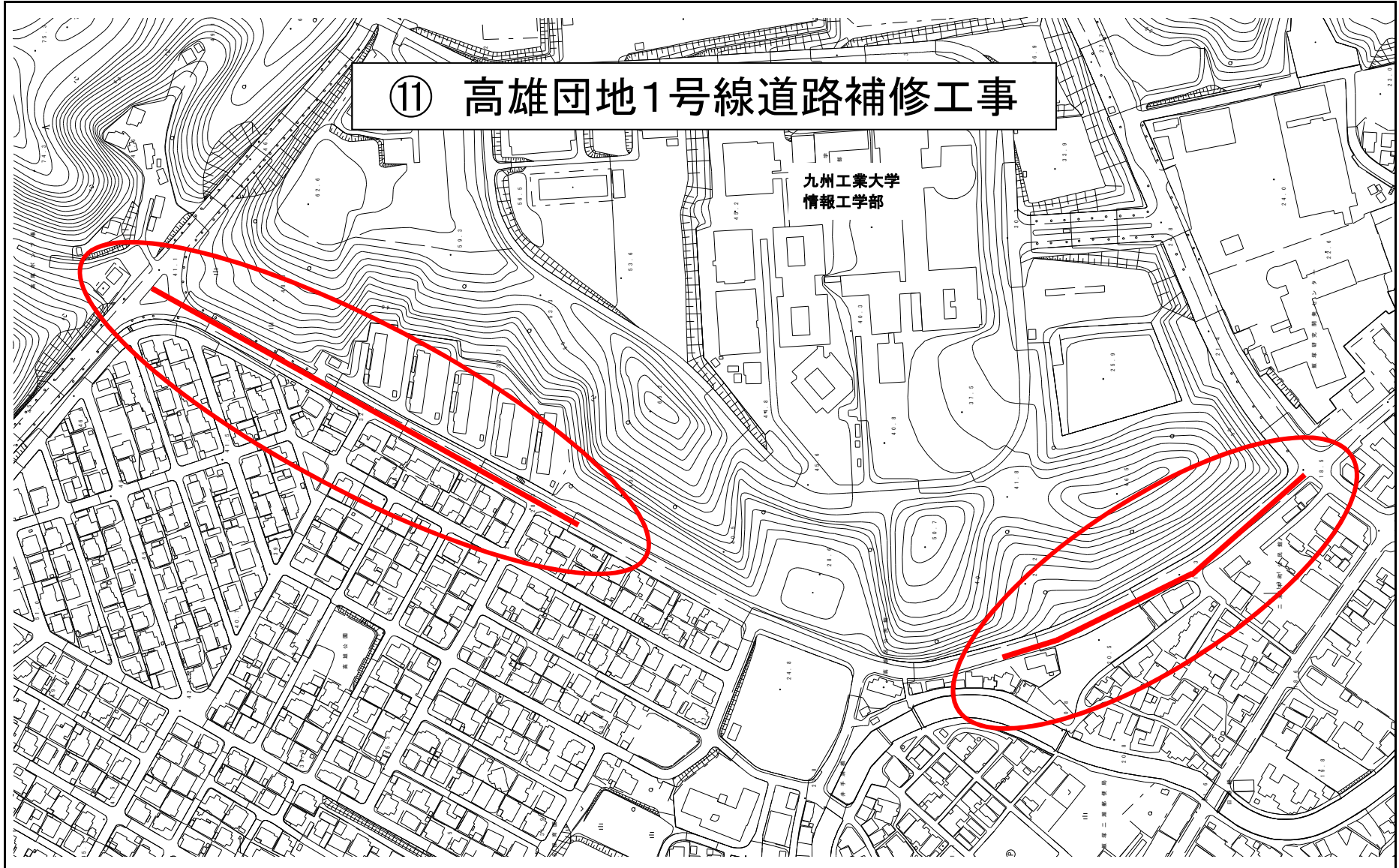




⑩ 本谷・篠田線道路補修工事

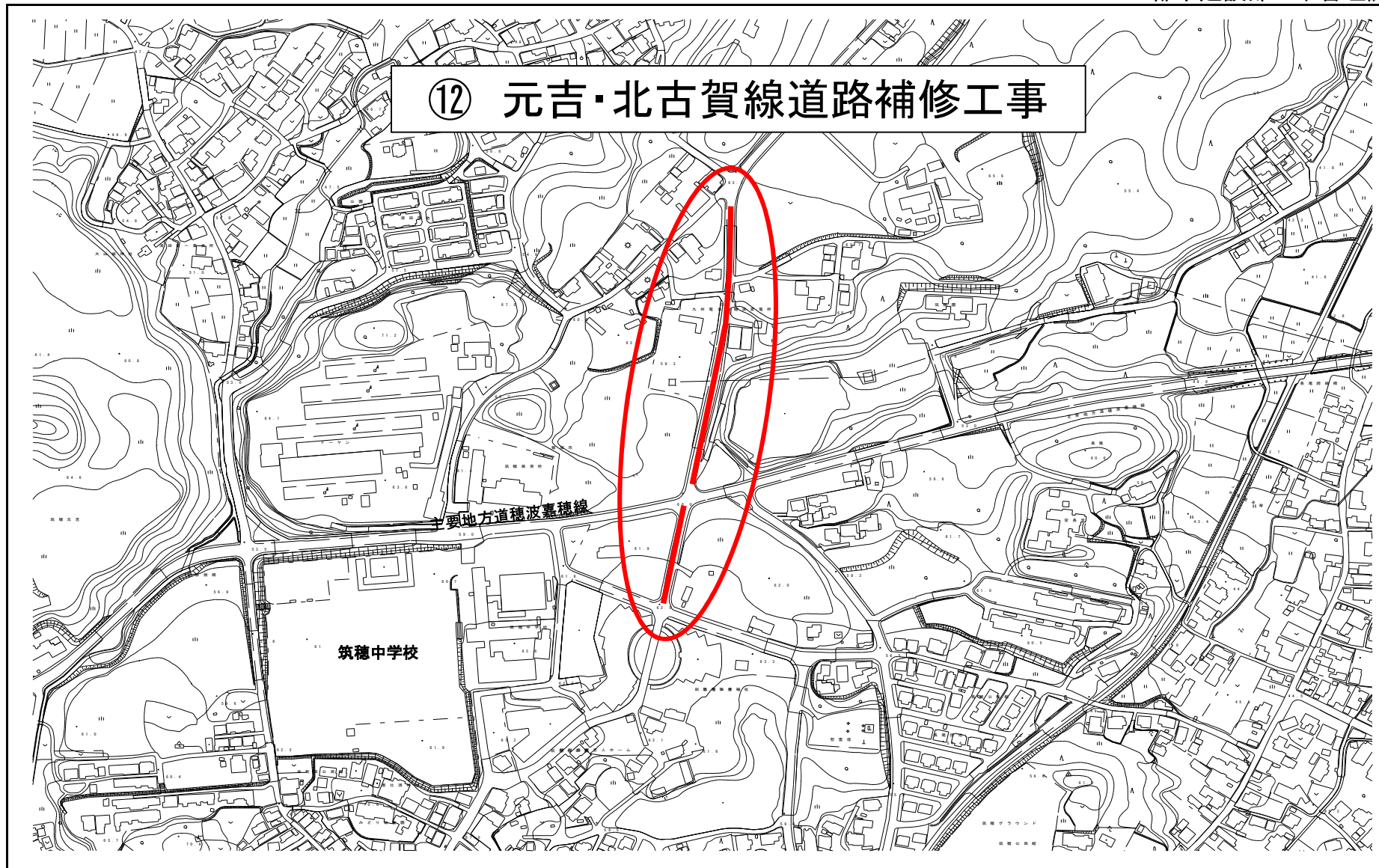


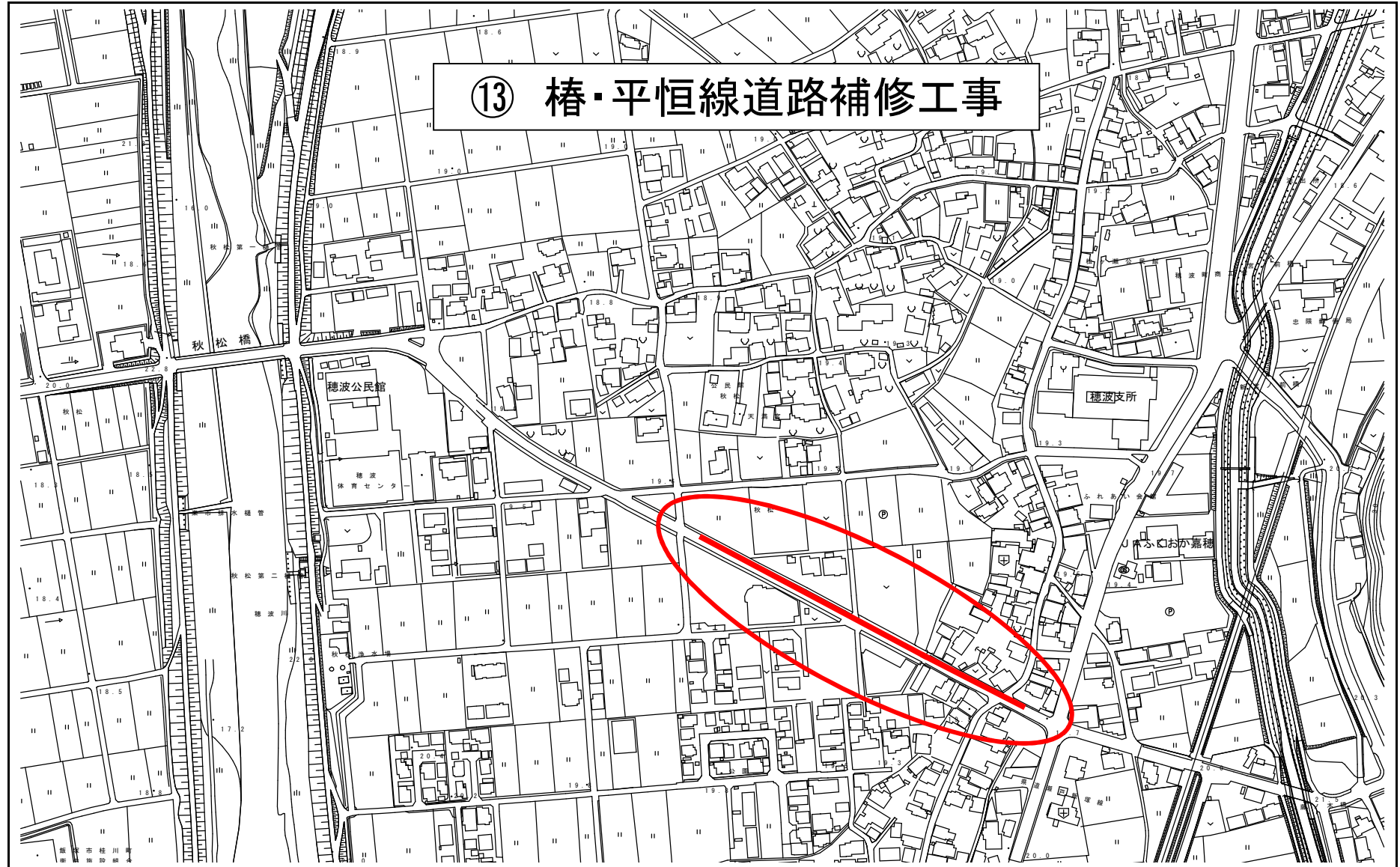
⑪ 高雄団地1号線道路補修工事





⑫ 元吉・北古賀線道路補修工事





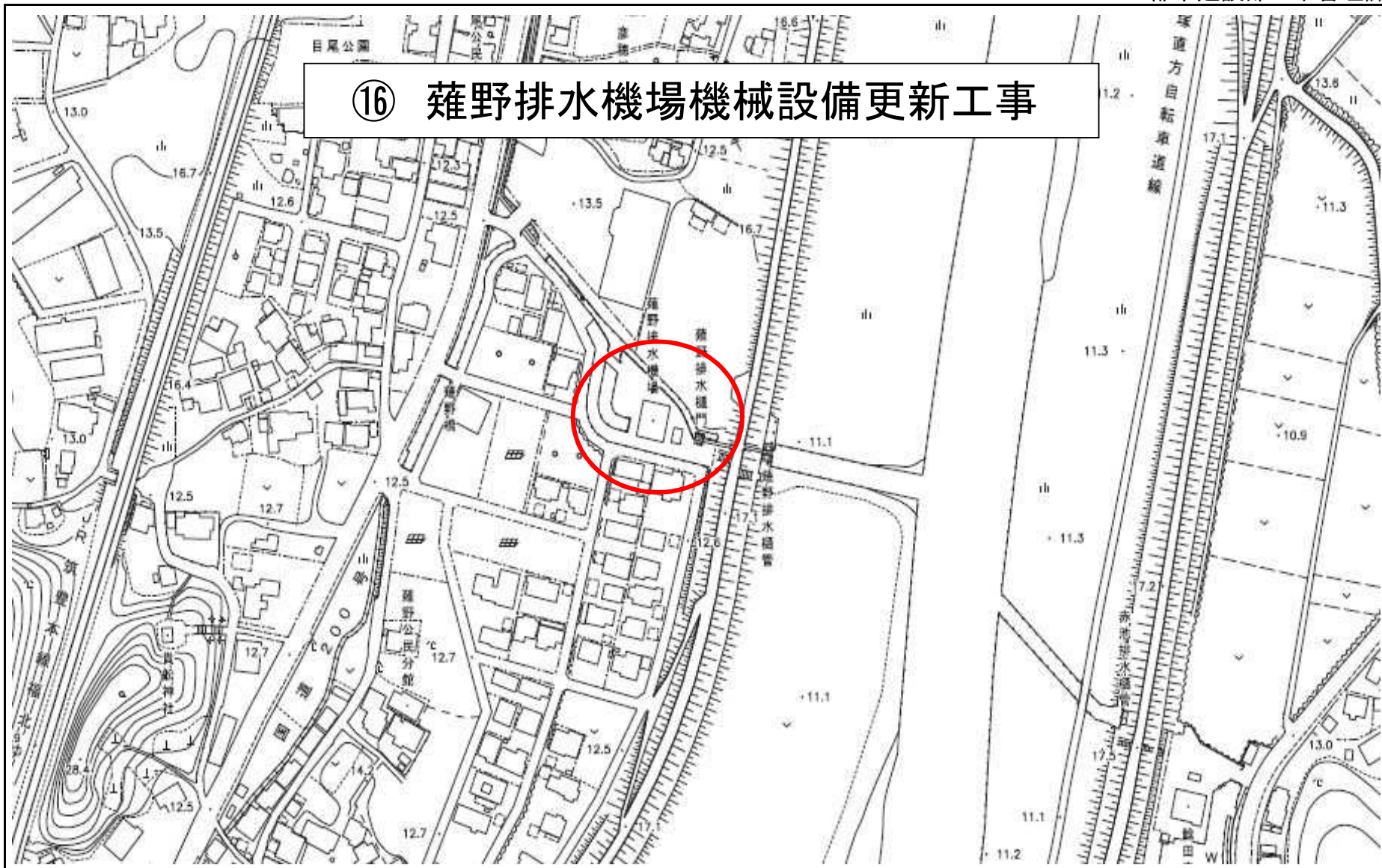








⑩ 蕪野排水機場機械設備更新工事





⑪ 西秋松排水機場維持修繕工事





⑱ 大日寺川改良工事





⑱ 蓮台寺川改良工事





②〇 尾多羅川改良工事





②1 庄司川改良工事









㊦ 蓮台寺川浚渫工事

